

Silken in Refinement

LYON-GENEVA



13 Ha / 1150m²



✓ **Rénovation intensive**

Intensive renovation

✓ **Forêts, étang, pâturages et jardins au sommet d'une colline**

Woods, pond, pastures and gardens on a top of a hill

✓ **Lyon et Genève à moins d'une heure**

Lyon and Geneva within 1hr



15 chambres

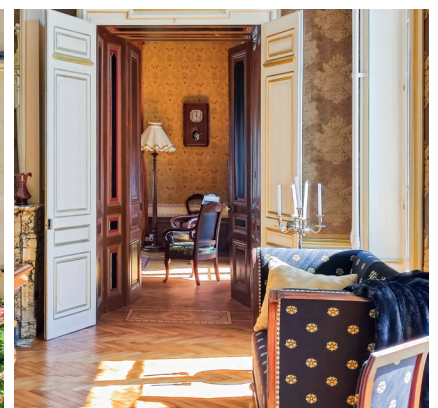
Salons de réception

Rénovation complète : toiture, système de chauffage au fioul, clôture de l'ensemble du parc, cuisine, restauration des salons et de la salle à manger

15 bedrooms

Reception lounges

Intensive renovation throughout: roofing, oil heating system, fencing of the whole park, kitchen, lounges and dining-room restoration





Au XIX^{ème} siècle, les grands patrons de la soie ont choisi ces paysages vallonnés et verdoyants pour y construire leurs demeures cossues, élégantes, témoins de leur réussite, à 1h de Lyon et Genève.

Très soigneusement restauré, ce château trône au centre de ses terres, surveillant l'horizon et ses pâtures mêlées de bois qui pourront accueillir les chevaux de la maison. L'harmonie très structurée de l'architecture du XIX^{ème} est mise en valeur par les frondaisons multiples d'arbres séculaires.

In the 19th century, the great silk magnates chose these rolling green hills to build their opulent, elegant residences, testaments to their success, just an hour from Lyon and Geneva.

Carefully restored, the château stands proudly in the centre of its grounds, overlooking the horizon and the wooded pastures where the family's horses graze. The highly structured harmony of the 19th-century architecture is enhanced by the lush foliage of centuries-old trees.

Énergie : DPE en cours

DPE: in progress
GES: in progress

3 600 000 €

I Honoraires charge vendeur
I Fees paid by the seller



Contact

Virginie HARNOIS

+33 6 12 12 86 47

thekollection@equestrianproperties.fr

EIRL 41908759800019 RSAC Alençon

Retrouvez la fiche
en ligne en scannant
le Qr Code



Édité par Propriétés Équestres by Dr House Immo

Les informations sur les risques auxquels ce bien est exposé sont disponibles sur le site Georisques www.georisques.gouv.fr