



# HPE PROLIANT COMPUTE

Gen12 bietet mehr Leistung, Effizienz und Sicherheit  
auf einem neuen Niveau.



HPE ProLiant Compute bietet ein neues Niveau an Leistung, Effizienz und Sicherheit für den IT-Betrieb. Die IT benötigt angesichts des Drucks, KI-Anwendungen bereitzustellen und Virtualisierungsstrategien neu zu gestalten, erweiterte Funktionen zur Steigerung von Produktivität und Leistung. Mit der Einführung der neuen Gen12-Systeme verfügt Hewlett Packard Enterprise über ein vollständiges, modernes Portfolio an Hardware- und Softwarelösungen, die nicht nur ein sicheres Fundament für die nächste Generation von Workloads bieten, sondern gleichzeitig die Energieeffizienz erhöhen und betriebliche Abläufe optimieren.

## Sicherheit der nächsten Ebene

### Ihre Herausforderung

Unternehmen sind ständig der Gefahr von Datenschutzverletzungen ausgesetzt, die schwerwiegende Auswirkungen auf betriebliche Abläufe, Kosten, Leistung und den Ruf des Unternehmens haben können.

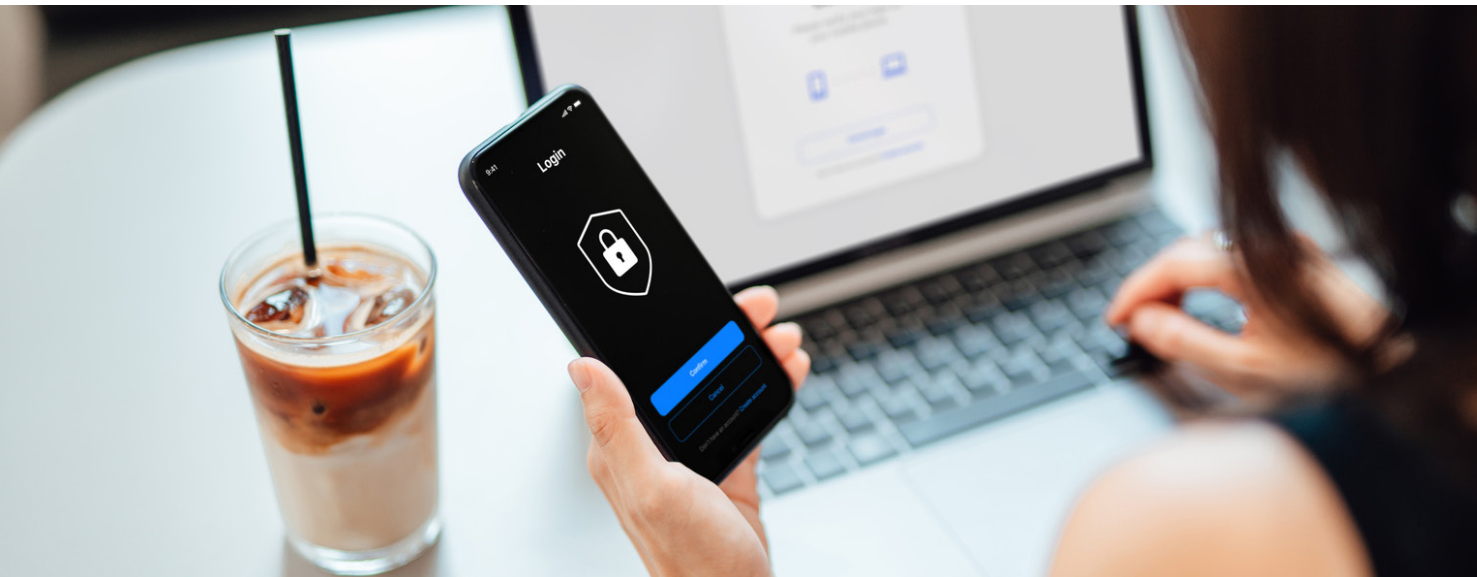
### Lösung von HPE

**Schützen Sie sich vor Angriffen mit Sicherheit auf mehreren Ebenen.**



Abbildung 1. HPE iLO 7

Die HPE iLO Silicon Root of Trust mit mehreren Ebenen schützt Server von der Fertigung bis zum Ende ihrer Lebensdauer und bietet Compliance-Bereitschaft für zukünftige Quantencomputer-Angriffe.



## Neue Innovationen im Bereich Sicherheit

**Schutz auf mehreren Ebenen mit sicherer Enklave zum Schutz vor Manipulationen**, der innerhalb von HPE iLO 7 einen neuen hardwarebasierten Tresor für eine sicherere Speicherung der Schlüssel für die Server-Verschlüsselung hinzufügt.

**Erste Server nach Industriestandard zur Erfüllung der Anforderungen für FIPS 140-3 Level 3**, für die eine entsprechende Zertifizierung durch HPE iLO 7 mit Kapazität für sichere Enklaven für eine verbesserte physische und digitale Sicherheit gegen Eindringlinge angestrebt wird.<sup>1</sup>

**Erster Server mit Unterstützung für die Quantenresistenzanforderung von NIST und CNSA 2.0** mit sicherer Firmware-Signierung gegen zukünftige Quantencomputerangriffe, eingebettet in die HPE iLO 7 Silicon Root of Trust.<sup>2</sup>

**Vertrauenswürdige Lieferkette, jetzt auf Rack- und Serverebene verfügbar**, um die Bereitstellung zu beschleunigen, Schwachstellen zu reduzieren und auf dem Weg durch die Einrichtungen unserer sicheren Lieferkette vollständige Integrität auf Rack-Ebene zu gewährleisten.

## Optimiert mit mehr Leistung und Effizienz

### Ihre Herausforderung

Unterstützung neuer Anwendungsfälle und Workloads wie KI und Edge bei gleichzeitiger Beseitigung von Ineffizienzen in bereits vorhandenen Virtualisierungslösungen, veralteter Infrastruktur und steigenden Energiekosten

### Lösung von HPE

**Bis zu 41% mehr Leistung pro Watt als bei Gen10-Systemen**

Holen Sie sich die höhere Leistung, die für neue KI- und Edge-Workloads erforderlich ist, und steigern Sie die Effizienz Ihrer virtuellen Desktop-Infrastruktur – mit geringerem Platz- und Energiebedarf.



Abbildung 2. HPE ProLiant DL380a Gen12 Server

<sup>1,2</sup> Stand: 27. Januar 2025.

## Neue innovative Leistungs- und Effizienzmerkmale

**Konsolidierung und Einsparungen**, mit einem Konsolidierungsverhältnis von bis zu 7:1 im Vergleich zu Gen10 und bis zu 65% geringerem Energiebedarf. Freigabe von Rechenzentrumskapazität und geringerer Energieverbrauch<sup>3</sup>

**KI-optimierte Serverplattformen** mit HPE ProLiant Compute DL380a Gen12 mit NVIDIA® H200 NVL und dem erstmals auf dem Markt erhältlichen HPE ProLiant Compute DL384 Gen12 mit NVIDIA GH200 NVL2 mit 144 GB

**Direkte Flüssigkeitskühlung (Direct Liquid Cooling – DLC)** wird auf allen Intel-basierten Gen12-Rack-Servern mit 1 oder 2 Sockets verfügbar sein, für überragende Kühleffizienz selbst bei den anspruchsvollsten Workloads.

**HPE bietet automatisierte, On-Demand-Berichte zum CO2-Fußabdruck** mit HPE Power Advisor an, mit prognostiziertem CO2-Fußabdruck von HPE-Produkten vor der Bestellung und fortlaufenden Einblicken in die Nachhaltigkeit innerhalb des HPE Computing Ops-Managements.

Das HPE ProLiant Compute-Portfolio ist auf Leistung, Effizienz und Kostensenkung optimiert – mit maßgeschneiderten Lösungen für Workloads von VDI bis KI. Die überlegene und innovative Kühlung sorgt für Energieeffizienz ohne Kompromisse bei Leistung oder Produktivität, um den ständig steigenden Strombedarf von Rechenzentren und speziell für KI entwickelten Computern zu bewältigen. Damit Unternehmen in allen Phasen von der Vorbestellung bis zur Bereitstellung fundierte Entscheidungen treffen können, stellt HPE ihnen auf Anfrage zur Unterstützung von Nachhaltigkeitsinitiativen Berichte zum CO2-Fußabdruck bereit.

## Automatisierte, KI-gestützte Produktivität

### Ihre Herausforderung

Ineffizienter, zeitaufwändiger und kostenintensiver Serverbetrieb mit einem Mangel an Transparenz und Einblicken

### Lösung von HPE

Steigern Sie die IT-Produktivität mit neuen KI-gestützten Einblicken.

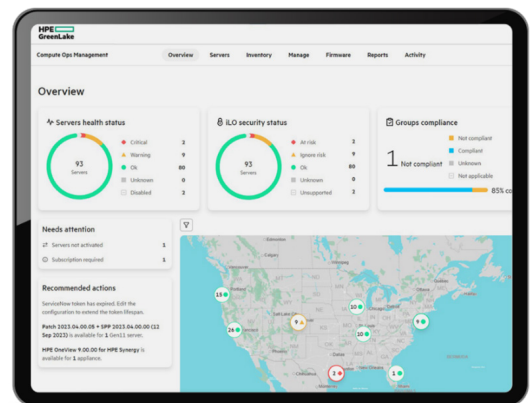


Abbildung 3. HPE Computing Ops-Management Dashboard

Ermöglichen Sie den Server-Betreibern, schneller zu reagieren und mehr Kontrolle zu gewinnen, von der Prognose der Energiekosten bis hin zur Verwaltung eines globalen Server-Fußabdrucks.

<sup>3</sup> SPEC und der Name SPECrate sind eingetragene Marken der Standard Performance Evaluation Corporation (SPEC). Die angegebenen Ergebnisse (SPECrate2017\_int\_base: #36693 [1], #36691 [2], #20893 [3], #37007 [4]) entsprechen dem Stand bei Veröffentlichung am 01.01.2025 (siehe [spec.org](https://www.spec.org)) und werden mit einem hypothetischen Gen12-System mit 48 Kernen verglichen. Alle Rechte vorbehalten. Stromeinsparungen basierend auf der Thermal Design Power der Systeme.

## Innovative automatisierte und KI-gestützte Produktivität

**Prädiktive Einblicke mit KI** für zuverlässige Prognosen der zukünftigen Energiekosten und CO2-Emissionen

**Schwellenwertbasierte Alarmierung**, um rechtzeitig über das Erreichen kritischer Energie- und CO2-Grenzwerte informiert zu bleiben

**Verbesserte kartenbasierte Darstellung** vereinfacht das Servermanagement durch eine einheitliche globale Kartenansicht und Farbkodierung des Integritätszustands

**Multivendor-Management** durch Integration mit Toolsets von Drittanbietern für einen vereinfachten, einheitlichen Betrieb unterschiedlicher IT-Umgebungen

**Schnellere Einzelserververwaltung mit dem neuen HPE iLO 7** für Zeiteinsparungen von bis zu 30% beim Hochfahren des Betriebssystems und um den Faktor 3 schnelleren Betriebsabläufen im Vergleich zum vorherigen HPE iLO

Sorgen Sie mit proaktiver und prädiktiver Automatisierung vom Rechenzentrum bis zum Edge für reibungslose Abläufe auf Enterprise-Ebene und machen Sie sich die einheitliche, auf KI-gestützten Erkenntnissen basierende Managementlösung zunutze. Ermöglichen Sie den Server-Betreibern, schneller zu reagieren und mehr Kontrolle zu gewinnen, von der Prognose der Energiekosten bis hin zur Verwaltung eines globalen Server-Fußabdrucks. Steigern Sie die Produktivität des IT-Personals durch eine beschleunigte Lokalisierung von Problembereichen mithilfe von Dashboards, intelligenten Warnmeldungen und einer globalen Kartenansicht aller Server mit Status- und Aktivitätsinformationen.

## HPE ProLiant Compute Gen 12 – Entwickelt für Ihre hybride Umgebungen

Der HPE ProLiant Compute Gen12 ist nicht nur ein Server, sondern eine umfassende Lösung für die Zukunftssicherheit Ihres Unternehmens. Mit seiner unübertroffenen Sicherheit, optimierten Leistung und KI-gestützten Produktivität ist Ihr Unternehmen für die Herausforderungen von heute und morgen gerüstet.

Mit jeder Investition in HPE ProLiant Compute schützen Sie die Daten Ihres Unternehmens, optimieren die Leistung und Produktivität Ihrer betrieblichen Abläufe und kümmern sich gleichzeitig um die Nachhaltigkeit Ihrer IT-Systeme. Dieser strategische Schritt trägt dazu bei, dass Ihr Unternehmen sich seinen Platz an der Spitze des technologischen Fortschritts sichert und gleichzeitig messbare Geschäftsergebnisse erzielt.



Weitere Informationen unter  
[HPE.com/de/de/hpe-proliant-servers](https://www.hpe.com/de/de/hpe-proliant-servers)

HPE.com besuchen

[Jetzt chatten](#)

© Copyright 2025 Hewlett Packard Enterprise Development LP. Die hier enthaltenen Informationen können jederzeit ohne vorherige Ankündigung geändert werden. Die einzigen Garantien für Produkte und Dienstleistungen von Hewlett Packard Enterprise sind in den ausdrücklichen Garantieerklärungen enthalten, die diesen Produkten und Dienstleistungen beiliegen. Aus den Informationen in diesem Dokument ergeben sich keinerlei zusätzliche Garantieansprüche. Hewlett Packard Enterprise haftet nicht für technische oder redaktionelle Fehler oder Auslassungen.

NVIDIA ist eine Marke und/oder eingetragene Marke der NVIDIA Corporation in den USA und anderen Ländern. Alle Marken sind Eigentum ihrer jeweiligen Rechteinhaber.

a00144756DEE, Rev. 1

HEWLETT PACKARD ENTERPRISE

[hpe.com](https://www.hpe.com)

