



## Preisliste 2026 für den Baustoffhandel

Gültig ab 01.01.2026

Kalksandstein  
**KS\***  
DAS ORIGINAL

**PORIT**<sup>®</sup>  
PORENBETON

**CIRCOSICHT.**<sup>®</sup>

## Ihre Ansprechpartner

**Cirkel GmbH & Co. KG**    Flaesheimer Str. 605    Westerhaar 4    Hörster Heide 12  
 45721 Haltern am See    58739 Wickede    49434 Neuenkirchen-Vörden



**Geschäftsführer**  
**Julian Cirkel**  
 Tel.: +49 2364 9381-24  
 julian.cirkel@cirkel.de



**Vertriebsleiter**  
**Thorsten Koch**  
 Tel.: +49 2364 9381-38  
 thorsten.koch@cirkel.de



**Projektmanager Vertrieb**  
**David Hardt**  
 Mobil: +49 151 11446383  
 david.hardt@cirkel.de



**Technischer Innendienst**  
**Gregor Sühling**  
 Tel.: +49 2364 9381-172  
 arbeitsvorbereitung@cirkel.de



**Technischer Innendienst**  
**Heike Steinert**  
 Tel.: +49 2364 9381-170  
 arbeitsvorbereitung@cirkel.de



**Gebietsleiter**  
**Birol Bostan**  
 Mobil: +49 172 9677022  
 birol.bostan@cirkel.de



**Gebietsleiter**  
**Stephan Grube**  
 Mobil: +49 172 5387782  
 stephan.grube@cirkel.de



**Gebietsleiter**  
**Wolfgang Nett**  
 Mobil: +49 172 5387785  
 wolfgang.nett@cirkel.de



**Gebietsleiter**  
**Michael Rygas**  
 Mobil: +49 172 5387784  
 michael.rygas@cirkel.de



**Gebietsleiter**  
**Jan Schneider**  
 Mobil: +49 172 5387783  
 jan.schneider@cirkel.de



**Gebietsleiter**  
**Ralf Schnieders**  
 Mobil: +49 151 11442143  
 ralf.schnieders@cirkel.de



**Assistenz der Geschäftsführung**  
**Ruth Güttler**  
 Tel.: +49 2364 9381-224  
 ruth.guettler@cirkel.de



**Vertriebsassistentz**  
**Sonja Valentin**  
 Tel.: +49 2364 9381-50  
 sonja.valentin@cirkel.de



**Vorführmeister**  
**Dieter Fröhlich**  
 Mobil: +49 172 5387787  
 dieter.froehlich@cirkel.de



**Technischer Innendienst**  
**Hans Greveling**  
 Tel.: +49 2364 9381-171  
 arbeitsvorbereitung@cirkel.de



**Leiterin Auftragszentrum**  
**Ines Hövekamp**  
 Tel.: +49 2364 9381-21  
 auftragszentrum@cirkel.de



**Vertriebsinnendienst**  
**Bettina Groß**  
 Tel.: +49 2364 9381-27  
 auftragszentrum@cirkel.de



**Vertriebsinnendienst**  
**Steven Sorg**  
 Tel.: +49 2364 9381-39  
 auftragszentrum@cirkel.de



**Vertriebsinnendienst**  
**Julia Mertens**  
 Tel.: +49 2364 9381-52  
 auftragszentrum@cirkel.de



**Vertriebsinnendienst**  
**Jens Werhun**  
 Tel.: +49 2364 9381-11  
 auftragszentrum@cirkel.de



**KS-PLUS Sägeplanung /  
 Vertriebsinnendienst**  
**Jens Niermann**  
 Tel.: +49 2364 9381-51  
 ksplus@cirkel.de



**Vertriebsinnendienst**  
**Andreas Hemme**  
 Tel.: +49 2364 9381-81  
 auftragszentrum@cirkel.de

## Inhaltsverzeichnis

ALLGEMEIN	
Ihre Ansprechpartner	2
Inhaltsverzeichnis	3
Social-Media / Mein Cirkel-Kundenportal	4
Fuhrpark	4/5
Allgemeine Hinweise	6/7
Palettenübersicht	7
KS*	
Nachhaltigkeit	10/11
KS-Vollsteine, KS-Lochsteine	12/13
KS-Ratio-Plansteine	12/13
KS XL-PE	14/15
KS-Dachschrägensteine	14
KS XL-RE	16/17
KS-PLUS	18/19
Zubehör	20-23
Wärmeschutz	24
Brandschutz	25/26
Statik/Schallschutz	27
PORIT	
Planbauplatten	30/31
Plansteine	30/31
PORIT XL	32/33
Zubehör	34-37
Statik/Maße/Bauphysik	38
Brandschutz	39
CIRCOSICHT	
Frachtzonen	42
Verblender glatt	43
Verblender bruchrau	44
Verblender bossiert	45
Riemchen	46
Wärmedämmverbundsystem	46
Zubehör	47
Verpackung/Steinbedarf	48
ALLGEMEIN	
Notizen	49
Allgemeine Geschäftsbedingungen	50/51

# Mein Cirkel - Kundenportal

Sie sind Kunde bei uns, haben jedoch noch keinen Zugang zu unserem Kundenportal „Mein Cirkel“? Dann registrieren Sie sich bitte auf [www.cirkel.de](http://www.cirkel.de) mit Ihren Kundendaten. Wir richten Ihnen dann umgehend einen Online-Zugang ein.

### Vorteile auf einen Blick:

- Bestellungen an das Lager und für Projekte können einfach im Portal erstellt und als Vorlage gespeichert werden.
- Angebote können mit nur wenigen Klicks angefragt werden
- Orts- und zeitunabhängig einen Überblick über Angebote, Projektdaten, Lieferscheine, Rechnungen, Ansprechpartner und vieles mehr.
- Unterschriebene Lieferscheine und das Palettenkonto können jederzeit eingesehen werden.
- Artikelstammdaten sind gebündelt als Produktinformationsmanagement (PIM) aufbereitet

Videos zur Registrierung im Kundenportal und den weiteren Optionen finden Sie auf dem [YouTube-Kanal von Cirkel](#).

# Social-Media

Folgen Sie uns auch auf Social-Media:

# Fuhrpark



### Tautliner mit Mitnahmestapler

<b>Zugmaschine mit Auflieger</b>	
Gesamtlänge Fahrzeug:	18,00 m
Gesamtlänge mit Stapler:	20,00 m
Breite des Fahrzeuges:	2,50 m
Fahrzeughöhe:	4,00 m
Leergewicht:	18,00 t
Nutzlast:	22,00 t
<b>Stapler mit Allradantrieb</b>	
Höhe:	2,50 m
Breite:	2,50 m
Eigengewicht:	2,00 t
Hubhöhe:	3,00 m
Gabellänge:	1,80 m



### Planwagen

Gesamtlänge Fahrzeug:	13,60 m
Breite des Fahrzeuges:	2,45 m
Fahrzeughöhe:	4,00 m
Leergewicht:	6,30 - 6,41 t
Nutzlast gesamt:	25,00 t

# Fuhrpark



### Rolllader

Gesamtlänge Fahrzeug:	18,00 m
Breite des Fahrzeuges:	2,55 m
Fahrzeughöhe:	4,00 m
Leergewicht:	18,50 t
Nutzlast:	21,50 t
Kranlänge:	6,50 m



### Motorwagen mit Tandem-Anhänger

Gesamtlänge Fahrzeug:	18,50 m
Breite des Fahrzeuges:	2,55 m
Fahrzeughöhe:	3,60 - 3,85 m
Leergewicht:	21,00 t
Nutzlast gesamt:	19,00 t
Nutzlast nur Motorwagen:	10,00 t
Kranlänge:	10,50 m



### Motorwagen mit Drehschemel-Anhänger

Gesamtlänge Fahrzeug:	19,00 m
Breite des Fahrzeuges:	2,55 m
Fahrzeughöhe:	4,00 m
Leergewicht:	18,50 t
Nutzlast gesamt:	21,50 t
Nutzlast nur Motorwagen:	10,00 t
Kranlänge:	10,00 m



### KS Motorwagen mit Tandem-Anhänger

Gesamtlänge Fahrzeug:	16,50 m
Breite des Fahrzeuges:	2,40 m
Fahrzeughöhe:	3,60 m
Leergewicht:	18,50 t
Nutzlast gesamt:	21,50 t
Nutzlast nur Motorwagen:	10,00 t
Kranlänge:	10,00 m



### KS Spezi\*

Gesamtlänge Fahrzeug:	13,80 m
Breite des Fahrzeuges:	2,40 m
Fahrzeughöhe:	3,60 - 3,85 m
Leergewicht:	20,00 t
Nutzlast:	20,00 t
Kranlänge:	10,00 m

\*Fahrzeugtyp wird vorrangig zur Lieferung von KS Lose nur im Werk Wickede eingesetzt

## Allgemeine Hinweise

### Preise

Als Abrechnungsbasis für Mauerwerk dient die Fläche (m<sup>2</sup>) bzw. Kubatur (m<sup>3</sup>) des fertigen Mauerwerks inklusive Stoß- und Lagerfugen. Alle aufgeführten Preise sind Nettopreise in € (Euro). Die jeweils gültige Mehrwertsteuer ist in den Preisen nicht berücksichtigt, sie wird in den Rechnungen gesondert ausgewiesen. Die Preise gelten frei Baustelle. Mit Erscheinen dieser Preisliste sind alle bisherigen Preislisten und Vereinbarungen ungültig.

### Bestellungen

Telefonische Bestellungen können zu Mißverständnissen führen, die zeit- und kostenintensiv sind. Wir freuen uns daher auf Ihre schriftliche Bestellung - gerne über unser Kundenportal - die wir Ihnen zeitnah und schriftlich bestätigen.

### Logistik-Konzept

Viele unserer Produkte sind in Kombination lieferbar. Welche Produkte zusammen auf einem Fahrzeug ausgeliefert werden können, erfahren Sie von unseren Mitarbeitern im Auftragszentrum.

### Erreichbarkeit Auftragszentrum

Das Auftragszentrum ist Montag bis Donnerstag von 7:30 bis 16:30 Uhr und am Freitag von 7:30 bis 14:00 Uhr erreichbar.

Leistungen:	Preiseinheit	Preis
<b>1. Logistik</b>		
<b>1.1. Wartezeiten</b>		
Bei anfallenden Warte- und Entladezeiten an der Baustelle wird die 1. Stunde nicht berechnet.	kostenfrei	
Jede weitere angefangene 1/2 Stunde wird berechnet	angefangene 1/2 Std.	66,00 €
<b>1.2. Motorwagen + Anhänger</b>		
Gute Befahrbarkeit der Baustelle für LKW mit 40 t Gewicht setzen wir voraus.		
Auf Anfrage kann die Anlieferung mit Motorwagen und Anhänger erfolgen	pro Anlieferung	132,00 €
<b>1.3. Umladungen</b>		
Umladungen von Anhängern auf den Motorwagen sind möglich	pro Baustellenanfahrt	132,00 €
<b>1.4. LKW mit Mitnahmestapler</b>		
Bereitstellung des Fahrzeugtyps LKW mit Mitnahmestapler.	pro Anlieferung	132,00 €
Die Entladekosten werden separat berechnet, siehe Punkt 2.		
<b>1.5. Getrennte Abladestellen</b>		
Bei getrennten Abladestellen (max. 3 Stellen) innerhalb von 10 km berechnen wir ab der 2. Abladestelle	je Abladestelle	75,00 €
Ist zur Ausladung des Fahrzeuges neben der Baustellenanlieferung eine weitere Entladestelle Ihr Händlerlager, das nicht weiter als 10 km entfernt liegt	kostenfrei	
Sind die Abladestellen mehr als 10 km voneinander entfernt, wird die Minderfracht je Abladestelle berechnet	siehe Mindermengen	
<b>1.6. Mindermengen</b>		
Mit einem Bestellvorlauf von mindestens 5 Werktagen werden einmalig Restlieferungen ohne Mindermengenzuschlag ausgeführt, wenn vorher 3 volle LKW an die Baustelle geliefert wurden.	kostenfrei	
<b>CIRCOSICHT</b> Bei nicht ausgeladenen Fahrzeugen (mind. 16 Pal. bei Verblendern glatte Sichtfläche, mind. 15 Pal. bei Verblendern bruchraue/bossierte Sichtfläche bzw. 100 m <sup>2</sup> bei Riemchen) berechnen wir einen Mindermengenzuschlag.	Details siehe Seiten 43-46	
<b>PORIT</b> Bei nicht ausgeladenen Fahrzeugen (mind. 27 Pal. oder platzmäßig ausgeladen)		
berechnen wir einen Mindermengenzuschlag	pro fehlender Palette	19,00 €
<b>KS*</b> Bei nicht ausgeladenen Fahrzeugen berechnen wir die folgenden Mindermengenzuschläge		
KS-ORIGINAL palettiert an 20 Paletten	pro fehlender Palette	25,00 €
KS-ORIGINAL lose an 8 Pakete	pro fehlendes Paket	75,00 €
KS XL-RE palettiert an 20 Paletten	pro fehlender Palette	33,00 €
KS XL-RE lose in Höhe 623 mm an 9 Pakete	pro fehlendem Paket	51,00 €
KS XL-RE lose in Höhe 498 mm an 12 Pakete	pro fehlendem Paket	51,00 €
KS XL-PE und KS-PLUS an 21,5 t oder platzmäßig ausgeladen	pro fehlender Tonne	25,00 €
<b>2. Kranentladung / Entladekosten</b>		
Die LKW-Kranentladung wird berechnet und erfolgt neben dem LKW	pro m <sup>3</sup>	8,00 €
<b>3. Dünnbettmörtel</b>		
Für PORIT-Plansteine, PORIT XL, KS-Plansteine, KS XL-PE, KS XL-RE und KS-PLUS liefern wir eine auf die Liefermenge abgestimmte kalkulierte Menge an Dünnbettmörtel mit. Der Dünnbettmörtel wird separat in Rechnung gestellt	pro kg	1,30 €
Ein Bezug <b>ohne Dünnbettmörtel</b> ist aus Produkthaftungsgründen nicht möglich.		
<b>4. Bestellung / Bestelländerungen (bitte beachten Sie die Erreichbarkeit des Auftragszentrums)</b>		
Bestellungen zur Selbstabholung sollten bis 12 Uhr am Vortag bei uns vorliegen.		
Bestelländerungen bis 10 Uhr zwei Werktage (Mo-Fr) vor dem bestätigten Liefertermin sind möglich.		
Ausgenommen sind objektbezogene kommissionierte Waren.	kostenfrei	
Danach eingehende Bestelländerungen berechnen wir mit	pauschal	32,50 €
<b>5. Stornierungen von Bestellungen (bitte beachten Sie die Erreichbarkeit des Auftragszentrums)</b>		
Stornierungen bis 10 Uhr des Vortages der Lieferung sind möglich.	kostenfrei	
Sollte danach eine Stornierung erfolgen, berechnen wir eine Stornierungsgebühr	pauschal	448,00 €
<b>6. Stornierungen / Änderungen von KS-PLUS Ausführungsplänen</b>		
Storniert oder ändert der Auftraggeber nach Übersendung der Ausführungspläne einzelne Wände oder Wandgruppen, so werden für bereits elementierte Wände Planungskosten berechnet.	je m <sup>2</sup> , mindestens 34,00 €	4,60 €
Bereits gesägte Passelemente werden nach Aufwand berechnet.	nach Aufwand	
<b>7. KS-PLUS Passstein-Paletten Lagerkosten</b>		
Falls sich der Abruf der individuell gefertigten KS-PLUS Passstein-Paletten verzögert, können wir diese für Sie bis zu 2 Wochen kostenlos auf unserem Werksgelände einlagern.	pro Palette und angefangenen Kalendertag MO-FR	1,10 €
Ab der 3. Woche werden Lagerkosten berechnet.		
<b>8. KS-PLUS Ausführungsplanung</b>		
Für die KS-PLUS Ausführungsplanung setzen wir verwertbare IFC-Dateien (BIM - Building Information Modelling) voraus. Andere Dateiformate oder unvollständige Unterlagen können zu Mehraufwand führen, den wir uns vorbehalten, gesondert in Rechnung zu stellen.	pauschal	550,00 €

	Preiseinheit	Preis
<b>9. Tourenreservierungen</b>		
Tourenreservierungen sind im Einzelfall möglich. Die genaue Mengen- und Artikelangabe benötigen wir bis 10 Uhr des Vortages der Lieferung. Sollte uns bis zu diesem Zeitpunkt keine detaillierte Bestellung vorliegen, verfällt die Tourenreservierung automatisch. Für diesen Aufwand berechnen wir eine Stornierungsgebühr.	pauschal	68,00 €
<b>10. Umpackungen</b>		
Ist das Umpacken von Zubehör notwendig, z. B. für U-Schalen, KS Kimmsteine, PORIT Höhenausgleichsteine oder KS Wärmedämmsteine wird dies berechnet.	pro Palette	27,00 €
Die Berechnung erfolgt auch im Falle einer Stornierung oder einer mengen- bzw. sortenbezogenen Änderung bereits kommissionierter Ware.		
<b>11. CIRCOSICHT Kommissionierung</b>		
Läufer- und Kopf-Läufer-Steine werden nur in ganzen Paletten geliefert. Die Bestellung von 1/2 Paletten ist zur Erreichung der gewünschten Liefermenge möglich.		
Formsteine werden objektbezogen ohne Berechnung von Abpackkosten geliefert.	kostenfrei	
<b>12. Warenrückgabe und Entsorgung</b>		
Unbeschädigte und wieder verkaufsfähige Ware in vollen Verpackungseinheiten werden maximal 1 Monat nach Auslieferung zurückgenommen.	Gutschrift 75 % des Ab-Werk-Preises	
Bei nicht frachtfreien Rücklieferungen werden die Frachtkosten gesondert berechnet bzw. bei der Gutschrift verrechnet.		
Für Kunden individuell abgepacktes Zubehör ist von der Warenrückgabe ausgeschlossen. Bei Rücknahme von nicht wieder verwendbarem Material werden anfallende Entsorgungskosten in Rechnung gestellt.		
<b>13. Betreuung an der Baustelle</b>		
Geme berät Sie unser Vorführmeister zur Baustelleneinweisung (max. 4 Std.)	pro Einsatz	685,00 €
<b>14. Lieferschein</b>		
Eine Kopie des unterschriebenen Lieferscheins senden wir auf Wunsch zu	pro Lieferschein	8,80 €
Im Kundenportal „Mein Cirkel“ können Sie die Lieferscheine jederzeit aufrufen.	kostenfrei	
<b>15. Folienentsorgung</b>		
Für die Entsorgung der Folien wird der örtliche Interzero-Partner sorgen. Info unter <a href="http://www.interzero.de">www.interzero.de</a> .		
Mitgliedsnummer INTERZERO: 82 227.		
<b>16. Leistungserklärungen für Bauprodukte</b>		
Am 1. Juli 2013 trat die neue Bauproduktenverordnung (BauPVO) in Kraft. Für CE gekennzeichnete Baustoffe muss jeder Hersteller ab diesem Datum beim Inverkehrbringen eines Bauproduktes eine sogenannte "Leistungserklärung" zur Verfügung stellen. Unsere CE-Kennzeichen befinden sich auf dem Etikett der Palette. Die dazugehörigen Leistungserklärungen sind mit der DoP-Nummer unter <a href="http://www.dopcap.eu">www.dopcap.eu</a> abrufbar.		
<b>17. Paletten</b>		
<b>17.1. Abholung</b>		
Die Abholung unserer Paletten (Mindestmenge 75 Stück) vom Lager oder von der Baustelle ohne Beiladung wird berechnet.	pauschal	138,50 €
Damit Leerpaletten mit dem Ladekran aufgenommen werden können, müssen sie in Reichweite des LKW-Krans zusammengetragen und sauber zu je 15 Stück gestapelt sein. Die Abholung erfolgt bis zu 10 Werktagen nach Beauftragung. Eine Verpflichtung des Lieferwerkes zur Abholung von Leerpaletten besteht nicht.		
<b>17.2. Palettenpfand</b>		
Alle CIRCOSICHT-Verblender, KS-Klein- und Mittelformate, KS XL-RE 1/2, 3/4 und PORIT-Porenbetonsteine sowie Zubehör sind auf einer Pfandpalette mit Schrumpffolie verpackt. Fremdpaletten werden nicht gutgeschrieben. Bei Rückgabe von größeren Mengen an Fremdpaletten müssen diese auf eigene Kosten abgeholt werden. Pfandpaletten können bis zu 3 Monate nach Lieferung zurückgegeben werden.		

## Palettenübersicht

Produkt	Abmaße in mm	Beschreibung	Kennzeichnung	Art.-Nr.	Berechnung	Palettenpfand	
						Rücklieferung durch den Kunden	Abholung als Beiladung durch Cirkel-Spediteur
CIRCOSICHT	880x960	3 Hölzer, 5 Querlatten	CI 2	15672	18,00 €	17,50 €	14,00 €
	1000x1000	3 Hölzer, 8 Querlatten	CI 5	20841	18,00 €	17,50 €	14,00 €
	920x960	3 Hölzer, 5 Querlatten	CI 10	15674	18,00 €	17,50 €	14,00 €
	700x960	3 Hölzer, 5 Querlatten	CI 15	20516	18,00 €	17,50 €	14,00 €
CIRCOSICHT Mörtel	800x1200	Europalette	EU	16411	25,50 €	25,00 €	21,50 €
KS-ORIGINAL	880x960	3 Hölzer, 5 Querlatten	CI 2	20840	18,00 €	17,50 €	14,00 €
	720x800	2 Hölzer unten, 3 Querlatten, 3 Hölzer oben	CI 4	20861	18,00 €	17,50 €	14,00 €
	700x960	3 Hölzer, 5 Querlatten	CI 15	18417	18,00 €	17,50 €	14,00 €
	700x1000	3 Hölzer, 5 Querlatten	CI 16	18314	18,00 €	17,50 €	14,00 €
KS-PLUS Pass-/Dachschrägenstein	750x1000	3 Hölzer, 5 Querlatten	CI 17	20544	18,00 €	17,50 €	14,00 €
KS-PLUS Pass-/Dachschrägenstein	800x1010	3 Hölzer, oben 7 Querlatten + unten 4 Querlatten	CI 3	15677	24,00 €	23,50 €	20,00 €
	880x960	3 Hölzer, 5 Querlatten	CI 2	20829	18,00 €	17,50 €	14,00 €
KS XL-RE	700x1000	3 Hölzer, 5 Querlatten	CI 16	20828	18,00 €	17,50 €	14,00 €
	1000x750	3 Hölzer, 6 Querlatten	CI 12	21088	18,00 €	17,50 €	14,00 €
PORIT	1250x750	3 Hölzer, 4 Querlatten	CI 13	15676	18,00 €	17,50 €	14,00 €
	1200x1000	3 Hölzer, 7 Querlatten	CI	16586	18,00 €	17,50 €	14,00 €
Palette für PORIT Dünnbettmörtel	1200x1000	3 Hölzer, 7 Querlatten	CI	16586	18,00 €	17,50 €	14,00 €
Palette für KS Dünnbettmörtel	1200x1000	3 Hölzer, 7 Querlatten	CI	20517 20518	18,00 €	17,50 €	14,00 €

Kalksandstein  
**KS\***

DAS ORIGINAL

## INHALTSVERZEICHNIS

Nachhaltigkeit	10/11
KS-Vollsteine, KS-Lochsteine	12/13
KS-Ratio-Plansteine	12/13
KS XL-PE	14/15
KS-Dachschrägensteine	14
KS XL-RE	16/17
KS-PLUS	18/19
Zubehör	
KS-Kimmsteine	20
KS-Wärmedämmsteine	20
KS-Bauplatte P10	21
KS-U-Schalen	21
KS-Flachstürze	22
KS-Mörtel	22
Werkzeuge und Geräte	23
Wärmeschutz	24
Brandschutz	25/26
Statik/Schallschutz	27



Kalksandstein

**KS\***

DAS ORIGINAL



# Nachhaltigkeit

Seit 1898 produzieren wir Kalksandstein nach strengem Reinheitsgebot ausschließlich aus Sand, Kalk und Wasser – energieeffizient unter 200 °C Wasserdampf gehärtet. So entsteht ein ökologisch verantwortungsvoller und wirtschaftlicher Wandbaustoff. In den letzten Jahrzehnten standen Produktentwicklungen im Fokus, die den Bauprozess optimierten - wie die Entwicklung großformatiger Bausysteme als vorkonfektionierte Wandbausätze. Die KS-Bauweise zählt daher zu den wirtschaftlichsten Bauweisen im Markt.

Im Kampf gegen den Klimawandel arbeiteten wir in den letzten Jahren jedoch auch an Prozessen und Produkten, die einen aktiven Beitrag zur Bauwende leisten. Umso mehr freuen wir uns über die vierfache Auszeichnung mit dem Kalksandstein-Nachhaltigkeitsgütesiegel (KS-NGS): Für unser gesamtes Unternehmen sowie für unsere drei Kalksandsteinwerke in Haltern am See, Wickede und Neuenkirchen-Vörden. Das vom Bundesverband Kalksandsteinindustrie e. V. im April 2025 eingeführte Gütesiegel macht die ökologische Qualität von Kalksandsteinprodukten nach einheitlichen und wissenschaftlich fundierten Kriterien transparent. Bewertet werden unter anderem das Treibhauspotenzial (GWP) und der Verbrauch nicht-erneuerbarer Primärenergie (PENRT) – zwei zentrale Kennzahlen auf dem Weg zum klimaneutralen Bauen. Grundlage ist eine normgerechte Ökobilanz, erstellt nach internationalen Standards und unabhängig geprüft. Dass all unsere Standorte die Anforderungen erfüllen, bestätigt unseren hohen Qualitätsanspruch – nicht nur an das Produkt selbst, sondern auch an dessen Herkunft und Herstellungsprozess. Für unsere Kunden bedeutet das: Geprüfte Umweltstandards, verlässliche Produktsicherheit und Förderfähigkeit im Rahmen nachhaltiger Bauvorhaben.

Nachhaltigkeit ist Teil unserer Qualitätsphilosophie und daher bieten wir Ihnen im Jahr 2026 gleich zwei Neuheiten an: Der KS-Kreislaufstein zeigt, wie ressourcenschonendes Bauen heute schon möglich ist. Und eine angepasste Steindruckfestigkeitsklasse ermöglicht die klimagerechte Optimierung von Gebäuden mit CO<sub>2</sub>-reduzierten KS XL-Rasterelementen, KS XL-Planelementen sowie mit vorkonfektionierten Wandbausätzen des Bausystems KS-PLUS.

## CO<sub>2</sub>-Speicher für ressourcenschonendes Bauen

In einer Zeit, in der Nachhaltigkeit und Ressourcenschonung zu zentralen Herausforderungen der Bauwirtschaft geworden sind, setzt der KS-Kreislaufstein neue Maßstäbe. Das innovative Produkt aus der Familie der Kalksandsteine vereint ökologische Verantwortung mit technischer Qualität und wirtschaftlichem Mehrwert.

### Ressourcenschonung durch Wiederverwertung

Der KS-Kreislaufstein von Cirkel besteht aktuell zu 25 Prozent aus recyceltem Material, das aus sortenrein rückgebautem Kalksandstein-Mauerwerk stammt. Innerhalb der Herstellung ersetzt das Material wertvolle Primärrohstoffe. Die Wiederverwertung reduziert nicht nur den Rohstoffbedarf, sondern garantiert auch weiterhin den niedrigen Energieeinsatz in der Herstellung von Kalksandstein – ohne Kompromisse bei Qualität oder Verarbeitung.



### Dauerhafte CO<sub>2</sub>-Bindung durch Recarbonatisierung

Ein oft unterschätzter Vorteil des Kalksandsteins liegt in der sogenannten Recarbonatisierung: Während seiner Lebensdauer nimmt Kalksandstein aus der Luft 50 kg CO<sub>2</sub> pro Tonne Gewicht auf und bindet es chemisch in seinem Gefüge. Beim Rückbau bleibt dieses CO<sub>2</sub> im Material erhalten – es wird im Recyclingprozess nicht freigesetzt. Im Gegenteil: Es wird im neuen KS-Kreislaufstein dauerhaft eingeschlossen. Dadurch trägt recycelter Kalksandstein nicht nur zur Ressourcenschonung bei, sondern leistet zusätzlich einen aktiven Beitrag zur dauerhaften CO<sub>2</sub>-Speicherung in Gebäuden.

### Beitrag zur echten Kreislaufwirtschaft

Der KS-Kreislaufstein steht für geschlossene Materialkreisläufe: Aus ausgedienten Kalksandstein-Wänden wird ein neuer Baustoff mit denselben technischen Eigenschaften hergestellt. Das verlängert den Lebenszyklus der Rohstoffe und vermeidet Abfälle. Die Kreislaufführung ist ein starkes Argument für nachhaltiges Bauen – insbesondere bei Ausschreibungen und Gebäudezertifizierungen.

### Nachhaltigkeitsvorteil als wirtschaftlicher Erfolgsfaktor

Die Kombination aus Ressourcenschonung, Kreislaufwirtschaft und CO<sub>2</sub>-Bindung macht den KS-Kreislaufstein zu einem leistungsstarken Bauprodukt. Angesichts wachsender Anforderungen durch ESG-Kriterien, EU-Taxonomie oder Gebäudezertifizierungen wie DGNB oder QNG wird nachhaltiges Bauen zunehmend zum Marktvorteil. Der KS-Kreislaufstein ermöglicht es, ökologische Verantwortung sichtbar zu machen – auf der Baustelle und im Vertrieb.

### Erfolgreich durchgeführtes RC-Projekt

Ziel war es, Primärrohstoffe durch Recyclingmaterial zu ersetzen. Der optimale Wert lag bei 25 Prozent. An unserem Standort in Wickede wurden die KS XL-Rasterelemente schließlich in verschiedenen Wandstärken produziert. Im August 2025 wurden die KS-Kreislaufsteine bei einem sozialen Wohnungsbauprojekt in Hamm eingesetzt.



KS-Kreislaufsteine wurden bei der Errichtung eines viergeschossigen Wohnungsbaus in Hamm eingesetzt. © Olaf Mahlstedt / KS-ORIGINAL



## zum Mauern mit Dünnbettmörtel

Steindruckfestigkeitsklasse 16/20  
Steinrohdichteklasse: 2,00 kg/dm<sup>3</sup>

Wandstärke	Bezeichnung	Format	Maße in mm			Mörtelbedarf kg/m <sup>2</sup>	Preis Lose franko €/m <sup>2</sup>	Kranentladung €/m <sup>2</sup>
			L	B	H			
115	KSK XL- RE	1/1	498	115	623	1,0	Auf Anfrage	0,92
150	KSK XL- RE	1/1	498	150	623	1,3	Auf Anfrage	1,20
175	KSK XL- RE	1/1	498	175	623	1,6	Auf Anfrage	1,40
240	KSK XL- RE	1/1	498	240	623	2,2	Auf Anfrage	1,92

Weitere Formate auf Anfrage

## Optimierte Steindruckfestigkeitsklasse spart bis zu 30 Prozent CO<sub>2</sub> ein

Ein wesentlicher Hebel auf dem Weg zu klimaneutralen Gebäuden, liegt in der Optimierung und Vereinfachung der Baukonstruktion. Durch die Ausführung eines Bauwerks mit einem Tragwerk aus Kalksandstein, bei dem über alle Geschosse hinweg tragende Wände übereinander verortet werden, lassen sich sowohl Wand- als auch Deckenstärken reduzieren. Dies führt zu einer nicht unerheblichen Materialeinsparung und damit zu einer CO<sub>2</sub>-Einsparung auf Gebäudeebene. Erhöht wird dieser Einspareffekt, wenn Kalksandsteine mit einer reduzierten Steindruckfestigkeitsklasse eingesetzt werden. Bei Standard-Wohngebäuden, z. B. Einfamilienhäusern oder Mehrfamilienhäusern mit bis zu fünf Geschossen, und in Verbindung eines guten Tragwerkkonzepts erfüllt die Festigkeitsklasse 16 alle Anforderung an diese Gebäudetypologie.

Ab 2026 bieten wir daher die Produktprogramme KS-PLUS, KS XL-Planelemente und KS XL-Rasterelemente neu in der Steindruckfestigkeitsklasse 16 an. Durch eine veränderte Zusammensetzung in der Rezeptur der Kalksandstein-Herstellung ist es uns gelungen, die CO<sub>2</sub>-Emissionen somit um bis zu 30 Prozent zu senken. Mit der Neuheit verbinden wir bewährte Materialeigenschaften mit einem zukunftsfähigen Umweltprofil – inklusive CO<sub>2</sub>-Minimierung. Wir schaffen ein Angebot, das noch stärker Ökonomie und Ökologie verbindet und so zu mehr Klimaschutz beiträgt.

# KS-Vollsteine, KS-Lochsteine Kalksandsteine nach DIN 2000-402 zum Mauern mit Normalmörtel



Wandstärke	Format	Artikel-Nr.	Maße in mm			Druckfestigkeit	Rohdichteklasse	Steingewicht kg	ca. Gewicht/Palette kg	Paletteninhalt			Steinbedarf		Mörtelbedarf l/m²	Preis Pal./Folie franko €/1000 Stück	Kranentladung €/1000 Stück
			L	B	H					Stück	m²	m³	m³	m²			
115	KS DF	18629	240	115	52	12	1,80	2,40	768,00	320	5,20	0,60	557	64	26,00	880,75	14,36
	KS NF	19699	240	115	71	20	2,00	3,70	1.242,46	336	6,97	0,80	418	48	24,00	886,50	19,14
	KS L 2 DF	18315	240	115	113	12	1,40	4,20	806,24	192	6,00	0,69	279	32	17,00	1.091,75	28,67
	KS 2 DF	18313	240	115	113	12	1,80	5,25	1.007,80	192	6,00	0,69	279	32	17,00	1.167,25	28,67
	KS 2 DF*	18979	240	115	113	20	2,00	5,95	1.142,17	192	6,00	0,69	279	32	17,00	1.279,50	28,67
175	KS L 3 DF	18317	240	175	113	12	1,40	6,39	817,93	128	4,00	0,70	183	32	26,00	1.583,75	43,72
	KS 3 DF	18316	240	175	113	12	1,80	8,04	1.028,60	128	4,00	0,70	183	32	26,00	1.617,25	43,72
	KS 3 DF	18432	240	175	113	20	2,00	8,91	1.140,14	128	4,00	0,70	183	32	26,00	1.992,50	43,72
	KS 3 DF*	18981	240	175	113	28	2,00	8,96	1.146,34	128	4,00	0,70	183	32	26,00	2.236,25	43,72
300	KS L 5 DF	18960	240	300	113	12	1,40	11,45	1.099,42	96	3,00	0,90	108	32	36,00	2.850,50	74,07
	KS 5 DF	18959	240	300	113	12	1,80	14,36	1.378,25	96	3,00	0,90	108	32	36,00	3.041,75	74,07

\* auf Anfrage

Bitte beachten Sie unsere allgemeinen Hinweise auf den Seiten 6/7.

# KS-Ratio-Plansteine Kalksandsteine nach DIN 2000-402 zum Mauern mit Dünnbettmörtel



Wandstärke	Format	Artikel-Nr.		Maße in mm			Druckfestigkeit	Rohdichteklasse	Steingewicht kg	ca. Gewicht/Palette kg	Paketinhalt			Lageninhalt			Paletteninhalt		Steinbedarf		Mörtelbedarf kg/m²	Preis Lose franko €/1000 Stck	Preis Pal./Folie franko €/1000 Stck	Preis Lose franko €/m²	Preis Pal./Folie franko €/m²	Kranentladung €/m²	
		Lose	Palette	L	B	H					Stck	m²	m³	Stck	m²	m³	Stck	m²	m³	m³							m²
115	KS L-R (P) 4 DF*	13061	18319	248	115	248	12	1,40	9,52	914,21	240	15,00	1,73	60	3,75	0,43	96	6,00	0,69	140	16	1,9	2.156,25	2.406,25	34,50	38,50	0,92
	KS L-R (P) 4 DF	17185	18986	248	115	248	12	1,60	10,46	1.004,24	240	15,00	1,73	60	3,75	0,43	96	6,00	0,69	140	16	1,9	2.156,25	2.406,25	34,50	38,50	0,92
	KS L-R (P) 8 DF	-	19441	498	115	248	12	1,60	22,74	1.091,74	-	-	-	-	-	-	48	6,00	0,69	70	8	1,9	-	4.812,50	-	38,50	0,92
	KS-R (P) 4 DF	11414	18318	248	115	248	12	1,80	12,41	1.191,24	240	15,00	1,73	60	3,75	0,43	96	6,00	0,69	140	16	1,9	2.265,63	2.531,25	36,25	40,50	0,92
	KS-R (P) 4 DF	-	18627	248	115	248	20	2,00	13,27	1.274,35	-	-	-	-	-	-	96	6,00	0,69	140	16	1,9	-	2.796,88	-	44,75	0,92
150	KS-R (P) 5 DF	-	17184	248	150	248	12	1,80	16,19	1.294,84	-	-	-	-	-	-	80	5,00	0,75	107	16	2,5	-	3.296,88	-	52,75	1,20
	KS-R (P) 5 DF	-	18321	248	150	248	20	2,00	17,13	1.370,12	-	-	-	-	-	-	80	5,00	0,75	107	16	2,5	-	3.718,75	-	59,50	1,20
175	KS L-R (P) 6 DF	13004	18324	248	175	248	12	1,40	15,04	962,58	160	10,00	1,75	40	2,50	0,44	64	4,00	0,70	92	16	2,9	3.265,63	3.625,00	52,25	58,00	1,40
	KS-R (P) 6 DF	13047	18322	248	175	248	12	1,80	18,66	1.194,45	160	10,00	1,75	40	2,50	0,44	64	4,00	0,70	92	16	2,9	3.453,13	3.843,75	55,25	61,50	1,40
	KS-R (P) 6 DF	12240	18323	248	175	248	20	2,00	20,42	1.306,86	160	10,00	1,75	40	2,50	0,44	64	4,00	0,70	92	16	2,9	3.859,38	4.265,63	61,75	68,25	1,40
	KS-R (P) 6 DF	-	20439	248	175	248	20	2,20	22,07	1.412,26	-	-	-	-	-	-	64	4,00	0,70	92	16	2,9	-	4.812,50	-	77,00	1,40
200	KS-R (P) 7 DF	-	18488	248	200	248	20	2,00	22,96	1.469,48	-	-	-	-	-	-	64	4,00	0,80	80	16	3,3	-	4.859,38	-	77,75	1,60
240	KS L-R (P) 8 DF	13000	18326	248	240	248	12	1,40	19,87	953,97	112	7,00	1,68	28	1,75	0,42	48	3,00	0,72	67	16	4,0	4.468,75	4.984,38	71,50	79,75	1,92
	KS-R (P) 8 DF	15597	18183	248	240	248	12	1,80	26,35	1.264,73	112	7,00	1,68	28	1,75	0,42	48	3,00	0,72	67	16	4,0	4.734,38	5.265,63	75,75	84,25	1,92
	KS-R (P) 8 DF	13005	18325	248	240	248	20	2,00	28,16	1.351,45	112	7,00	1,68	28	1,75	0,42	48	3,00	0,72	67	16	4,0	5.296,88	5.828,13	84,75	93,25	1,92
	KS-R (P) 8 DF*	-	20562	248	240	248	20	2,20	30,26	1.452,63	-	-	-	-	-	-	48	3,00	0,72	67	16	4,0	-	6.609,38	-	105,75	1,92
	KS-R (P) 4 DF	-	18895	248	240	123	20	2,20	15,01	1.440,90	-	-	-	-	-	-	96	3,00	0,72	134	32	7,9	-	3.304,69	-	105,75	1,92
300	KS L-R (P) 10 DF	-	14024	248	300	248	12	1,40	24,47	1.174,39	-	-	-	-	-	-	48	3,00	0,90	54	16	4,9	-	6.218,75	-	99,50	2,40
	KS-R (P) 10 DF	-	18372	248	300	248	12	1,80	31,62	1.517,67	-	-	-	-	-	-	48	3,00	0,90	54	16	4,9	-	6.578,13	-	105,25	2,40
	KS-R (P) 10 DF	-	18674	248	300	248	20	2,00	35,19	1.689,30	-	-	-	-	-	-	48	3,00	0,90	54	16	4,9	-	7.296,88	-	116,75	2,40
	KS-R (P) 5 DF	-	18987	248	300	123	20	2,00	16,90	1.621,92	-	-	-	-	-	-	96	3,00	0,90	107	32	9,9	-	3.648,44	-	116,75	2,40
365	KS L-R (P) 12 DF	-	12979	248	365	248	12	1,40	31,60	1.011,18	-	-	-	-	-	-	32	2,00	0,73	44	16	6,0	-	7.578,13	-	121,25	2,92
	KS-R (P) 6 DF	-	18977	248	365	123	12	1,80	19,76	1.264,67	-	-	-	-	-	-	64	2,00	0,73	88	32	12,0	-	4.015,63	-	128,50	2,92
	KS-R (P) 6 DF	-	19448	248	365	123	20	2,00	20,56	1.315,55	-	-	-	-	-	-	64	2,00	0,73	88	32	12,0	-	4.437,50	-	142,00	2,92

\* auf Anfrage  
Preise pro m² Mauerwerk exklusiv Dünnbettmörtel.

Bitte beachten Sie unsere allgemeinen Hinweise auf den Seiten 6/7.

KS\*

Bis zu 30 %  
weniger CO<sub>2</sub>  
durch optimierte  
Steinfestigkeitsklasse

## KS XL-Planelemente zum Mauern mit Dünnbettmörtel



Wandstärke	Bezeichnung	Art.-Nr.	Maße in mm			Druckfestigkeit	Rohdichteklasse		Steingewicht kg	Steinbedarf		Mörtelbedarf kg/m <sup>2</sup> ohne Stoßfugen- vermörtelung	Mörtelbedarf kg/m <sup>2</sup> mit Stoßfugen- vermörtelung	Preis franko €/m <sup>2</sup>	Kranentladung €/m <sup>2</sup>
			L	B	H					m <sup>3</sup>	m <sup>2</sup>				
115	KS XL-PE	21170	998	115	623	16	2,00	143,94	13,91	1,6	1,0	1,4	36,80	0,92	
	KS XL-PE	21171	998	115	498	16	2,00	115,06	17,39	2,0	1,3	1,8	36,80	0,92	
150	KS XL-PE	21174	998	150	623	16	2,00	187,74	10,67	1,6	1,3	1,8	48,00	1,20	
	KS XL-PE	21175	998	150	498	16	2,00	150,07	13,33	2,0	1,7	2,4	48,00	1,20	
175	KS XL-PE	21178	998	175	623	16	2,00	219,03	9,14	1,6	1,6	2,2	56,00	1,40	
	KS XL-PE	21179	998	175	498	16	2,00	175,09	11,43	2,0	2,0	2,8	56,00	1,40	
200	KS XL-PE	21182	998	200	623	16	2,00	250,32	8,00	1,6	1,8	2,5	64,00	1,60	
	KS XL-PE	21183	998	200	498	16	2,00	200,09	10,00	2,0	2,2	3,1	64,00	1,60	
240	KS XL-PE	21184	998	240	623	16	2,00	300,38	6,67	1,6	2,2	3,1	76,80	1,92	
	KS XL-PE	21185	998	240	498	16	2,00	240,11	8,33	2,0	2,7	3,8	76,80	1,92	
300	KS XL-PE	21188	998	300	623	16	2,00	375,49	5,33	1,6	2,7	3,8	104,40	2,40	
	KS XL-PE	21189	998	300	498	16	2,00	300,14	6,67	2,0	3,4	4,8	104,40	2,40	

KS XL-PE in Rohdichte 2,20 werden auf Anfrage gefertigt.

KS XL-Planelemente 16-2,00 haben eine charakteristische Druckfestigkeit  $f_k$  von 11,2 N/mm<sup>2</sup>.

Bitte beachten Sie unsere allgemeinen Hinweise auf den Seiten 6/7.

## KS-Dachschrägensteine

Wandstärke	115	150	175	200	240	300
€/lfm	14,10	17,30	19,50	22,20	25,60	30,20

Die Dachschrägensteine werden auf Anfrage gefertigt.

# KS XL-Rasterelemente zum Mauern mit Dünnbettmörtel



Wandstärke	Bezeichnung	Format	Artikel-Nr.		Maße in mm			Druckfestigkeit	Rohdichteklasse	Profilierung	Steingewicht Lose kg	Steingewicht Palette kg	ca. Gewicht/Palette kg	Paketinhalt		Paletteninhalt		Steinbedarf		Mörtelbedarf kg/m <sup>2</sup>	Preis Lose franko €/m <sup>2</sup>	Preis Pal./Folie franko €/m <sup>2</sup>	Kranentladung €/m <sup>2</sup>
			Lose	Palette	L	B	H							Stück	m <sup>2</sup>	Stück	m <sup>2</sup>	m <sup>3</sup>	m <sup>2</sup>				
115	KS XL-RE	1/1	21190	21191 <sup>1)</sup>	498	115	623	16	2,00	Nut + Feder	71,82	66,60	799,18	30	9,38	12	3,75	27,83	3,20	1,0	36,80	37,38	0,92
	KS XL-RE	3/4	-	21192	373	115	623	16	2,00	ohne*	-	49,88	598,58	-	-	12	2,81	37,10	4,27	1,0	-	37,38	0,92
	KS XL-RE	1/2	-	21193	248	115	623	16	2,00	ohne*	-	33,17	795,98	-	-	24	3,75	55,65	6,40	1,0	-	37,38	0,92
	KS XL-RE	1/1	21194	21195 <sup>1)</sup>	498	115	498	16	2,00	Nut + Feder	57,41	53,24	1.277,67	30	7,50	24	6,00	34,78	4,00	1,3	36,80	37,38	0,92
	KS XL-RE	3/4	-	21196	373	115	498	16	2,00	ohne*	-	39,87	478,48	-	-	12	2,25	46,81	5,38	1,3	-	37,38	0,92
	KS XL-RE	1/2	-	21197	248	115	498	16	2,00	ohne*	-	26,51	636,27	-	-	24	3,00	70,41	8,10	1,3	-	37,38	0,92
150	KS XL-RE	1/1	21198	21199 <sup>1)</sup>	498	150	623	16	2,00	Nut + Feder	93,69	86,87	868,68	24	7,50	10	3,13	21,33	3,20	1,3	48,00	48,75	1,20
	KS XL-RE	3/4	-	21200	373	150	623	16	2,00	ohne*	-	65,06	650,64	-	-	10	2,34	28,44	4,27	1,3	-	48,75	1,20
	KS XL-RE	1/2	-	21201	248	150	623	16	2,00	ohne*	-	43,26	865,18	-	-	20	3,13	42,67	6,40	1,3	-	48,75	1,20
	KS XL-RE	1/1	21202	21203 <sup>1)</sup>	498	150	498	16	2,00	Nut + Feder	74,89	69,44	1.388,77	24	6,00	20	5,00	26,67	4,00	1,7	48,00	48,75	1,20
	KS XL-RE	3/4	-	21204	373	150	498	16	2,00	ohne*	-	52,01	520,09	-	-	10	1,88	35,89	5,38	1,7	-	48,75	1,20
	KS XL-RE	1/2	-	21205	248	150	498	16	2,00	ohne*	-	34,58	691,59	-	-	20	2,50	53,98	8,10	1,7	-	48,75	1,20
175	KS XL-RE	1/1	21206	21207 <sup>1)</sup>	498	175	623	16	2,00	Nut + Feder	109,29	101,35	810,78	20	6,25	8	2,50	18,29	3,20	1,6	56,00	56,88	1,40
	KS XL-RE	3/4	-	21208	373	175	623	16	2,00	ohne*	-	75,91	607,26	-	-	8	1,88	24,38	4,27	1,6	-	56,88	1,40
	KS XL-RE	1/2	-	21209	248	175	623	16	2,00	ohne*	-	50,47	807,51	-	-	16	2,50	36,57	6,40	1,6	-	56,88	1,40
	KS XL-RE	1/1	21210	21211 <sup>1)</sup>	498	175	498	16	2,00	Nut + Feder	87,36	81,01	1.296,19	20	5,00	16	4,00	22,86	4,00	2,0	56,00	56,88	1,40
	KS XL-RE	3/4	-	21212	373	175	498	16	2,00	ohne*	-	60,68	485,43	-	-	8	1,50	30,76	5,38	2,0	-	56,88	1,40
	KS XL-RE	1/2	-	21213	248	175	498	16	2,00	ohne*	-	40,34	645,49	-	-	16	2,00	45,71	8,00	2,0	-	56,88	1,40
200	KS XL-RE	1/1	21214	21215 <sup>1)</sup>	498	200	623	16	2,00	Nut + Feder	124,91	115,82	926,60	18	5,63	8	2,50	16,00	3,20	1,8	64,00	65,00	1,60
	KS XL-RE	3/4	-	21216	373	200	623	16	2,00	ohne*	-	86,75	694,02	-	-	8	1,88	21,33	4,27	1,8	-	65,00	1,60
	KS XL-RE	1/2	-	21217	248	200	623	16	2,00	ohne*	-	57,68	922,87	-	-	16	2,50	32,00	6,40	1,8	-	65,00	1,60
	KS XL-RE	1/1	21218	21219 <sup>1)</sup>	498	200	498	16	2,00	Nut + Feder	99,85	92,58	1.481,36	18	4,50	16	4,00	20,16	4,03	2,2	64,00	65,00	1,60
	KS XL-RE	3/4	-	21220	373	200	498	16	2,00	ohne*	-	69,35	554,77	-	-	8	1,50	26,67	5,33	2,2	-	65,00	1,60
	KS XL-RE	1/2	-	21221	248	200	498	16	2,00	ohne*	-	46,11	737,69	-	-	16	2,00	40,00	8,00	2,2	-	65,00	1,60
240	KS XL-RE	1/1	21222	21223 <sup>1)</sup>	498	240	623	16	2,00	Nut + Feder	149,89	138,99	833,94	14	4,38	6	1,88	13,33	3,20	2,2	76,80	78,00	1,92
	KS XL-RE	3/4	-	21224	373	240	623	16	2,00	ohne*	-	104,10	624,62	-	-	6	1,41	17,78	4,27	2,2	-	78,00	1,92
	KS XL-RE	1/2	-	21225	248	240	623	16	2,00	ohne*	-	69,22	830,59	-	-	12	1,88	26,67	6,40	2,2	-	78,00	1,92
	KS XL-RE	1/1	21226	21227 <sup>1)</sup>	498	240	498	16	2,00	Nut + Feder	119,81	111,10	1.333,22	14	3,50	12	3,00	16,67	4,00	2,7	76,80	78,00	1,92
	KS XL-RE	3/4	-	21228	373	240	498	16	2,00	ohne*	-	83,22	499,30	-	-	6	1,13	22,43	5,38	2,7	-	78,00	1,92
	KS XL-RE	1/2	-	21229	248	240	498	16	2,00	ohne*	-	55,33	663,93	-	-	12	1,50	33,33	8,00	2,7	-	78,00	1,92
300 <sup>2)</sup>	KS XL-RE	1/1	21230	21231 <sup>1)</sup>	498	300	623	16	2,00	Nut + Feder	187,37	173,74	1.042,42	12	3,75	6	1,88	10,67	3,20	2,7	104,40	106,20	2,40
	KS XL-RE	3/4	-	21232	373	300	623	16	2,00	ohne*	-	130,13	780,76	-	-	6	1,41	14,22	4,27	2,7	-	106,20	2,40
	KS XL-RE	1/2	-	21233	248	300	623	16	2,00	ohne*	-	86,52	1.038,22	-	-	12	1,88	21,33	6,40	2,7	-	106,20	2,40
	KS XL-RE	1/1	21234	21235 <sup>1)</sup>	498	300	498	16	2,00	Nut + Feder	149,77	138,88	1.666,52	12	3,00	12	3,00	13,44	4,03	3,4	104,40	106,20	2,40
	KS XL-RE	3/4	-	21236	373	300	498	16	2,00	ohne*	-	104,02	624,12	-	-	6	1,13	17,94	5,38	3,4	-	106,20	2,40
	KS XL-RE	1/2	-	21237	248	300	498	16	2,00	ohne*	-	69,16	829,91	-	-	12	1,50	26,99	8,10	3,4	-	106,20	2,40
365 <sup>2)</sup>	KS XL-RE	1/1	-	21238 <sup>1)</sup>	498	365	623	16	2,00	Nut + Feder	227,95	211,38	845,52	10	3,13	4	1,25	8,77	3,20	3,3	-	129,21	2,92
	KS XL-RE	3/4	-	21239	373	365	623	16	2,00	ohne*	-	158,32	633,28	-	-	4	0,94	11,69	4,27	3,3	-	129,21	2,92
	KS XL-RE	1/2	-	21240	248	365	623	16	2,00	ohne*	-	105,26	842,11	-	-	8	1,25	17,53	6,40	3,3	-	129,21	2,92
	KS XL-RE	1/1	-	21241 <sup>1)</sup>	498	365	498	16	2,00	Nut + Feder	182,22	168,97	1.351,73	10	2,50	8	2,00	11,05	4,03	4,1	-	129,21	2,92
	KS XL-RE	3/4	-	21242	373	365	498	16	2,00	ohne*	-	126,56	506,23	-	-	4	0,75	14,75	5,38	4,1	-	129,21	2,92
	KS XL-RE	1/2	-	21243	248	365	498	16	2,00	ohne*	-	84,14	673,15	-	-	8	1,00	22,19	8,10	4,1	-	129,21	2,92

<sup>1)</sup> KS XL-RE 1/1 Rasterelemente werden unverpackt geliefert. Auf Nachfrage können 1/1 Rasterelemente verpackt geliefert werden.

<sup>2)</sup> Bitte beachten Sie bei KS XL-RE in Wandstärke 300 und 365 einen Dispositionsvorlauf von 10 Werktagen.

\* KS XL-RE 3/4 und 1/2 sind auf einer Seite glatt und auf der anderen Seite mit Nut + Feder.

KS XL-Rasterelemente 16-2,00 haben eine charakteristische Druckfestigkeit  $f_k$  von 11,2 N/mm<sup>2</sup>.

### Sonderhöhen

Um die exakte Wandhöhe zu erstellen, können Sonderhöhen kostengünstig geliefert werden. Der Schnittanteil für KS XL-RE sinkt enorm. Diesen Vorteil können Sie Ihrem Baunternehmer nur mit dem KS XL-RE System bieten. Das Sägen der letzten Lage und doppelte Kimmschichten etc. in der untersten Lage entfallen. Ab einer Höhe von 150 mm beträgt der Aufpreis 41,50 €/m<sup>2</sup>. Niedrigere Höhenausgleichsteine siehe Seite 20 (Zubehör KS-Kimmsteine). Die Sonderhöhen werden auf Anfrage gefertigt.

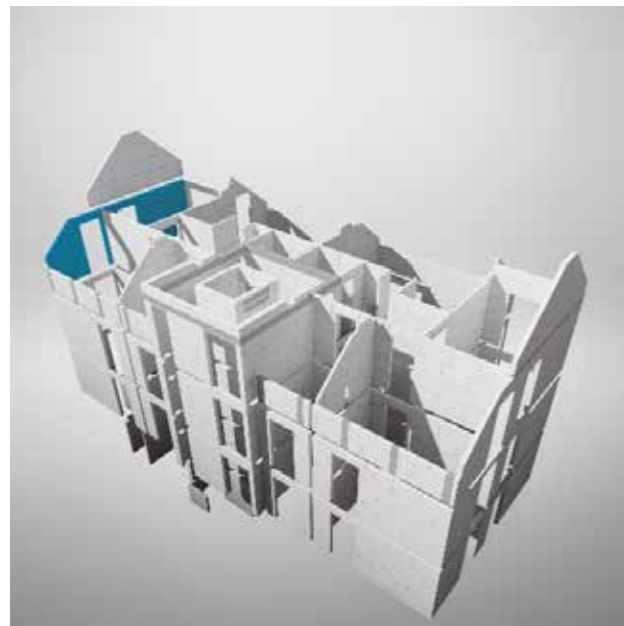
KS XL-RE in Rohdichte 2,20 werden auf Anfrage gefertigt. Bitte beachten Sie unsere allgemeinen Hinweise auf den Seiten 6/7.

# KS-PLUS

## Zuschnittoptimiert und digital

### Der digitale Zwilling

Die werkseitig elementierten Wände eines Bauwerks können über eine webbasierte Plattform bereitgestellt werden. Auf diese Weise wird der Austausch von Plänen sowie Modellen erlaubt und alle Projektbeteiligten werden stetig über den aktuellen Status der laufenden Projekte informiert. Die KS-PLUS Wandpläne können als IFC-Daten in den BIM-Prozess eingebunden werden.

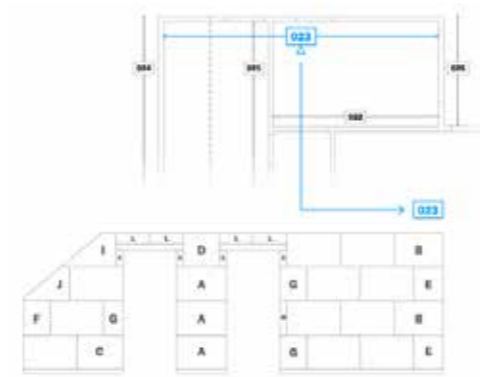


© KS-ORIGINAL GmbH

Mittels BIM kann eine transparente Arbeitsteilung digital koordiniert und systematisiert werden. Neben dem ständigen Zugriff auf aktuelle Baupläne erlaubt die Arbeitsweise einen stetigen Überblick über Kosten, Produkte sowie Planungs- und Bauzeiten. Der regelmäßige, digital nachvollziehbare Austausch von Architekten und Fachplanern trägt außerdem zur Qualitätssicherung bei.

### Wie plane ich mit KS-PLUS?

Die Gesamtkosten können in den frühen Planungsphasen maßgeblich beeinflusst werden. Dementsprechend vorteilhaft ist es, unsere KS-PLUS Berater früh in den Planungsprozess einzubinden, um von der hohen Dienstleistungsorientierung zu profitieren. Wir erstellen auf Grundlage der Ausführungspläne entsprechende Wandabwicklungs- und Verlegepläne.



© KS-ORIGINAL GmbH

Jedes Detail und sämtliche Maße der Ausführungsplanung werden dabei 1:1 übernommen. Auch die unterschiedlichen Winkelgrößen, ob stumpfe, spitze oder rechte Winkel, werden berücksichtigt. Nach Planfreigabe durch die Projektleitung gehen die Wandbausätze in die Produktion.

### Optimale Planungsfreiheit

Produkte von KS-PLUS bieten komplette Freiheit in der Bauplanung. Basierend auf großflächigen Regelementen erfolgt eine werkseitige Vorkonfektionierung aller benötigten Pass- und Ergänzungssteine. So optimiert KS-PLUS die Wandbausätze auf das jeweilige Bauprojekt. - Ohne Einschränkungen durch Bindung an Rastermaße.



© KS-ORIGINAL GmbH

### Beste Wirtschaftlichkeit

Durch die großformatigen Regelemente und die werkseitig individuell vorgefertigten Passelemente reduziert KS-PLUS die Arbeitszeiten auf der Baustelle. Der schnellere Baufortschritt, in einem Hub können bis zu 0,625 Quadratmeter Mauerwerk versetzt werden, ist deutlich sichtbar. Er trägt zu kürzeren Gesamtbauteilen und damit verbundenen kürzeren Finanzierungszeiträumen bei. Dies reduziert die Gesamtkosten eines Bauprojektes. Aufgrund der hohen Rohdichte ermöglicht KS-PLUS zudem schlanke und statisch hoch belastbare Wandkonstruktionen: diese erlauben eine Vergrößerung der Nutz- und Wohnfläche um bis zu 7 %.



© KS-ORIGINAL GmbH

### Leichte Verarbeitung

Der Einsatz einfach bedienbarer Versetzgeräte erleichtert die Verarbeitung auf der Baustelle. Dadurch werden die Maurer geringerer körperlicher Belastung ausgesetzt und ihre Gesundheit geschont. Sogar der Einsatz angelernter Kräfte ist möglich.



© Kai Nielsen

### Hohe Ausführungssicherheit

Objektbezogene CAD-gestützte Verlegepläne von KS-PLUS garantieren höchste Ausführungssicherheit. Die Lieferung kompletter Wandsysteme und die professionelle Baustellen-einweisung durch unseren Vorführmeister, gewährleisten die Umsetzung eines Objektes entsprechend der Planung. So trägt KS-PLUS maßgeblich zur Fehlerprävention auf der Baustelle bei.



© Kai Nielsen

### Praktisches Baustellencontrolling

Dank der fertig zugeschnittenen, großformatigen Regelemente erzielen KS-PLUS Wandbausätze Lohnkosteneinsparungen von bis zu 50 % gegenüber konventionellem Mauerwerk. Eine softwaregestützte Elementierung schafft bereits im Vorfeld der Verarbeitung Planungsklarheit. Auch dadurch werden Kosten eingespart und zudem Fehler vermieden. Die Wandverlegepläne sichern die fachgerechte Ausführung auf der Baustelle. KS-PLUS bildet somit die Basis für effektives Baustellencontrolling.

### Natürliche Umweltfreundlichkeit

KS-PLUS liefert objektbezogen vorgefertigte Wandbausätze direkt auf die Baustelle. Dadurch wird Bauschutt vermieden und die Umwelt geschont. Kalksandstein ist außerdem zu 100 % recycelbar und findet nach einem Rückbau Verwendung im Straßenbau, einen Einsatz als Vegetationsbaustoff oder wird als Zuschlagstoff für neue KS-Produkte eingesetzt.



© KS-ORIGINAL GmbH

## Zubehör KS-Kimmsteine



Steinfestigkeitsklasse  
20 N/mm<sup>2</sup>,  
Rohdichteklasse:  
2,00 kg/dm<sup>3</sup>

Wandstärke	Artikelnummer	Länge	Höhe	Paletteninhalt		Lageninhalt		Steingewicht kg/Stück	Preis franko €/l/m	Kranentladung €/l/m
				Stück	l/m	Stück	Lagen			
115	20090	498	50	144	72	12	12	5,57	4,30	0,05
	20091	498	75	120	60	12	10	8,37	5,60	0,07
	20086	498	100	96	48	12	8	11,16	7,20	0,09
	20087	498	125	72	36	12	6	13,95	8,80	0,12
	20088	498	150	60	30	12	5	16,74	10,40	0,14
20468	498	175	60	30	12	5	19,52	12,40	0,16	
150	20098	498	50	120	60	10	12	7,28	5,50	0,06
	20099	498	75	100	50	10	10	10,91	7,20	0,09
	20094	498	100	80	40	10	8	14,56	9,50	0,12
	20095	498	125	60	30	10	6	18,20	11,70	0,15
	20096	498	150	50	25	10	5	21,84	14,20	0,18
20469	498	175	50	25	10	5	25,46	16,50	0,21	
175	20104	498	50	96	48	8	12	8,50	6,40	0,07
	20105	498	75	80	40	8	10	12,74	8,60	0,11
	20100	498	100	80	40	8	10	16,99	10,50	0,14
	20101	498	125	64	32	8	8	21,22	13,20	0,18
	20102	498	150	40	20	8	5	25,46	16,20	0,21
20470	498	175	40	20	8	5	29,71	19,00	0,25	
200	20110	498	50	96	48	8	12	9,70	7,20	0,08
	20111	498	75	80	40	8	10	14,56	10,00	0,12
	20106	498	100	64	32	8	8	19,40	12,40	0,16
	20107	498	125	48	24	8	6	24,26	14,90	0,20
	20108	498	150	40	20	8	5	29,11	18,20	0,24
20471	498	175	40	20	8	5	33,96	21,20	0,28	
240	20121	498	50	72	36	6	12	11,65	8,80	0,10
	20122	498	75	60	30	6	10	17,45	11,60	0,14
	20117	498	100	60	30	6	10	23,28	14,50	0,19
	20118	498	125	48	24	6	8	29,11	18,00	0,24
	20119	498	150	30	15	6	5	34,94	21,50	0,29
20659	248	175	60	15	12	5	20,30	25,20	0,34	
300	20123*	498	50	72	36	6	12	14,56	9,90	0,12
	20124*	498	75	60	30	6	10	21,84	14,50	0,18
	20882	248	100	84	21	12	7	14,49	18,20	0,24
	20079	248	125	96	24	12	8	18,12	22,50	0,30
365	20170	248	125	64	16	8	8	22,05	27,40	0,37

\*auf Anfrage / KS Kimmsteine werden nur lagenweise verkauft.

## KS-Kimmsteine allseitig glatt



Wandstärke	Artikelnummer	Länge	Höhe	Paletteninhalt		Steingewicht kg/Stück	Preis franko €/l/m	Kranentladung €/l/m
				Stück	l/m			
115	20998	498	50	144	72	5,57	4,30	0,05
	21060	498	75	120	60	8,37	5,60	0,07
	20999	498	100	96	48	11,16	7,20	0,09
	21000	498	125	72	36	13,95	8,80	0,12
175	21001	498	50	96	48	8,50	6,40	0,07
	21047	498	75	80	40	12,74	8,60	0,11
	21002	498	100	64	32	16,99	10,50	0,14
	21003	498	125	48	24	21,22	13,20	0,18
240	21004	498	50	72	36	11,65	8,80	0,10
	21061	498	75	60	30	17,45	11,60	0,14
	21005	498	100	48	24	23,28	14,50	0,19
	21006	498	125	36	18	29,11	18,00	0,24

KS Kimmsteine allseitig glatt werden nur in vollen Paletten verkauft.

## KS Wärmedämmsteine



Steinfestigkeitsklasse  
20 N/mm<sup>2</sup>,  
Rohdichteklasse: 1,20 kg/dm<sup>3</sup>,  
Wärmeleitfähigkeit = 0,33 W/mK

Wandstärke	Artikelnummer	Länge	Höhe	Paletteninhalt		Lageninhalt		Steingewicht kg/Stück	Preis franko €/l/m	Kranentladung €/l/m
				Stück	l/m	Stück	Lagen			
115	20125	498	113	96	48	12	8	8,18	38,30	0,11
	20126	498	125	72	36	12	6	9,05	44,10	0,12
150	20127	498	113	80	40	10	8	10,68	42,20	0,14
	20128	498	125	60	30	10	6	11,81	49,40	0,15
175	20129	498	113	64	32	8	8	12,46	45,80	0,16
	20130	498	125	56	28	8	7	13,77	50,90	0,18
200	20131	498	113	64	32	8	8	14,23	50,90	0,18
	20132	498	125	56	28	8	7	15,75	54,70	0,20
240	20133	498	113	48	24	6	8	17,09	57,10	0,22
	20134	498	125	42	21	6	7	18,90	60,10	0,24

KS Wärmedämmsteine werden nur lagenweise verkauft.

## KS-Bauplatte P10



Wandstärke	Artikelnummer	Maße in mm			Rohdichteklasse	Dünnbettmörtel l/m <sup>2</sup>	Steingewicht kg	Paletteninhalt		Preis franko €/m <sup>2</sup>	Kranentladung €/m <sup>2</sup>
		L	B	H				Stück	m <sup>2</sup>		
100	18416*	373	100	248	1,20	2,10	10,20	64	6	44,60	0,80

\*auf Anfrage

Bitte beachten Sie unsere allgemeinen Hinweise auf den Seiten 6/7.

## KS-U-Schalen

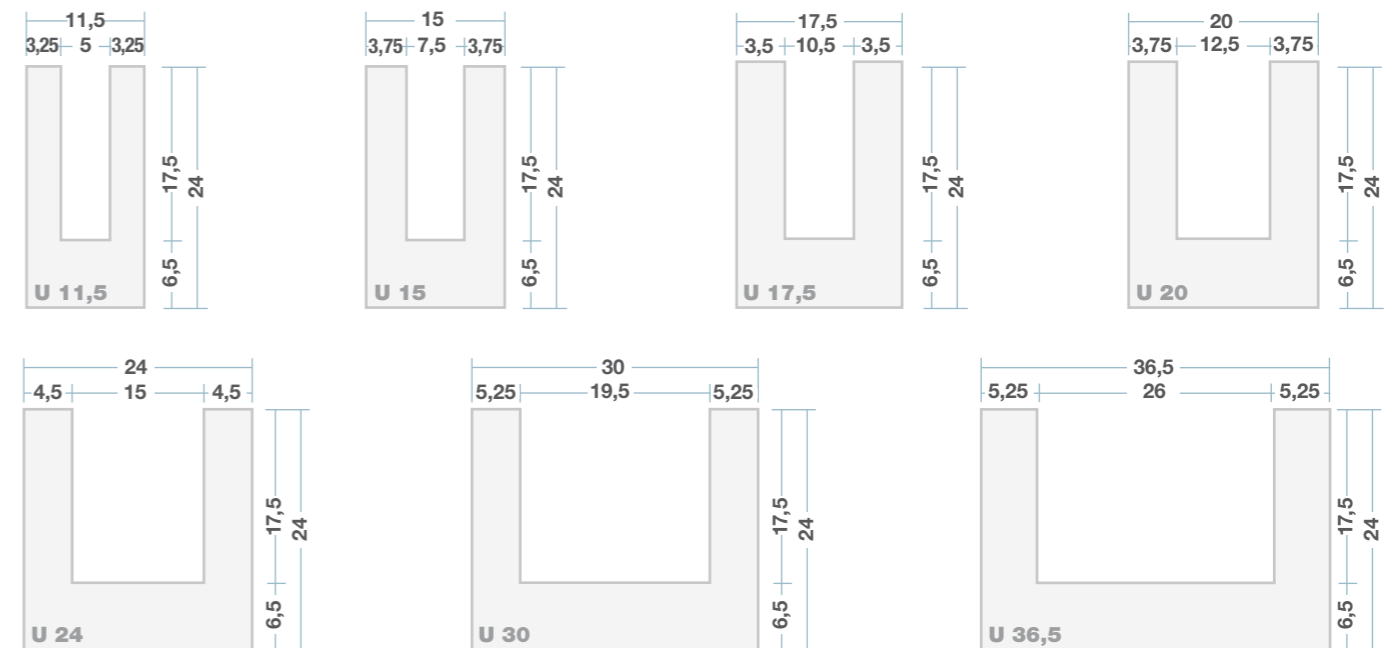


Wandstärke	Artikelnummer	Maße in mm			Steingewicht kg	Paletteninhalt		Preis franko €/l/m	Kranentladung €/l/m
		L	B	H		Stück	l/m		
115	14164	240	115	238	8,90	96	24	22,50	0,23
150	14016	240	150	238	10,50	64	16	23,20	0,30
175	13941	240	175	238	11,30	64	16	24,70	0,35
200	15635	240	200	238	12,50	48	12	29,30	0,40
240	14026	240	240	238	14,90	48	12	32,30	0,48
300	14317	240	300	238	16,20	32	8	40,30	0,60
365	19054	240	365	238	20,00	32	8	48,80	0,73

Bitte beachten Sie unsere allgemeinen Hinweise auf den Seiten 6/7.

## Schemazeichnungen

KS-U-Schalen dienen zur Herstellung von Stützen, Ringankern sowie Ringbalken. Die Innenmaße bei KS-U-Schalen sind Cirka-Maße.



**KS-Flachstürze**



Wandstärke	Artikelnummer	Länge	Höhe	Zulässige Belastung kN/m	maximale lichte Öffnung mm	Auflager je Seite	Stück je Palette	Frachtgewicht kg/Stück	Preis franko €/lfm	Kranentladung €/lfm
115	14398	1000	123	gemäß DIBt Zulassung Z-1.7.1-978	750	125	24	27	32,30	0,11
	14400	1250	123		1000	125	24	33	32,30	0,11
	14402	1500	123		1250	125	24	40	32,30	0,11
	14403	1750	123		1500	125	24	47	32,30	0,11
	14404	2000	123		1750	125	24	53	32,30	0,11
	14955	2250	123		2000	125	24	60	32,30	0,11
	15708	2500	123		2250	125	24	67	32,30	0,11
150	14200	1000	123		750	125	25	39	35,70	0,15
	14197	1250	123		1000	125	25	49	35,70	0,15
	14199	1500	123		1250	125	25	59	35,70	0,15
	14387	1750	123		1500	125	25	68	35,70	0,15
	14388	2000	123		1750	125	20	78	35,70	0,15
	17311	2250	123		2000	125	20	88	35,70	0,15
	15482	2500	123		2250	125	15	98	35,70	0,15
175	14405	1000	123		750	125	16	46	45,50	0,17
	14407	1250	123		1000	125	16	58	45,50	0,17
	14409	1500	123		1250	125	16	69	45,50	0,17
	14410	1750	123		1500	125	16	81	45,50	0,17
	14411	2000	123		1750	125	16	92	45,50	0,17
	15383	2250	123		2000	125	16	104	45,50	0,17
	15588	2500	123		2250	125	12	115	45,50	0,17
200	14412	1000	123		750	125	15	48	49,00	0,20
	14414	1250	123		1000	125	15	60	49,00	0,20
	14416	1500	123		1250	125	15	72	49,00	0,20
	14417	1750	123		1500	125	15	84	49,00	0,20
	14418	2000	123		1750	125	12	96	49,00	0,20
	17654	2250	123		2000	125	12	108	49,00	0,20
	17319	2500	123		2250	125	9	120	49,00	0,20
240	14383*	1000	123	750	125	9	57	64,00	0,24	
	14305*	1250	123	1000	125	9	71	64,00	0,24	
	14306*	1500	123	1250	125	9	86	64,00	0,24	
	14307*	1750	123	1500	125	9	100	64,00	0,24	
	14385*	2000	123	1750	125	9	114	64,00	0,24	
	15590*	2250	123	2000	125	9	128	64,00	0,24	
	10107*	2500	123	2250	125	9	143	64,00	0,24	

Bitte beachten Sie unsere allgemeinen Hinweise auf den Seiten 6/7.  
\* auf Anfrage

**KS-Mörtel**



Artikelnummer	Bezeichnung	Größe	Preis franko €/kg	Preis franko €/Stück
18614	KS-Dünnbettmörtel	20 kg/Sack (12,5 Liter/Sack)	1,30	26,00

Artikelnummer	Maueranker für Dünnbettmörtel	Größe	Kaufpreis €/100 Stück
13298	Edelstahl-Flachanker	L = ca. 270/5 mm (250 Stück)	69,20

Bitte beachten Sie unsere allgemeinen Hinweise auf den Seiten 6/7.

**Werkzeuge und Geräte**

Artikelnummer	Maschinen und Geräte	Kaufpreis €	€/Miettag
14111	KS XL-PE Lochgreifer H23	646,00	4,80
14110	KS XL-PE Quergreifer H9	646,00	4,80
12591	KS XL-RE H21	956,00	4,80

Bei der Nutzung wird mit Lieferung der volle Kaufpreis als Kautions berechnet. Bei Rückgabe erfolgt die Gutschrift nach Abzug der entsprechenden Miettage.

Artikelnummer	Werkzeuge	Kaufpreis €/Stück
<b>Dünnbettmörtelschlitten</b>		
13184	Wandstärke 115 mm	202,70
13185	Wandstärke 150 mm	210,30
13186	Wandstärke 175 mm	218,60
13187	Wandstärke 200 mm	221,30
13189	Wandstärke 240 mm	221,30
13190	Wandstärke 300 mm	268,30
11218	Wandstärke 365 mm	274,60
<b>Klebekellen</b>		
20955	Wandstärke 115 mm	26,50
20956	Wandstärke 150 mm	26,50
20957	Wandstärke 175 mm	26,50
20958	Wandstärke 200 mm	26,50
20959	Wandstärke 240 mm	26,50
20960	Wandstärke 300 mm	26,50
20961	Wandstärke 365 mm	26,50
<b>Stoßfugenkellen</b>		
13300	Wandstärke 115 mm	173,30
13301	Wandstärke 150 mm	173,30
13302	Wandstärke 175 mm	195,10
13303	Wandstärke 200 mm	195,10
13304	Wandstärke 240 mm	195,10
12089	Wandstärke 300 mm	200,80
12918	Wandstärke 365 mm	234,40
14829	Gummihammer, Gr. 4	20,90

Wärmeschutz

Tafel 1 U-Werte von KS-Außenwänden (Beispiele)

Dicke des Systems [cm]	Dicke der Dämmschicht [cm]	U [W/m²K] λ [W/(mK)]				Wandaufbau
		0,022	0,024	0,032	0,035	
29,5	10	0,20	0,22	0,29	0,31	<b>Einschalige KS-Außenwand mit Wärmedämm-Verbundsystem</b>  0,01 m Innenputz 0,175 m Kalksandstein (RDK 1,8) <sup>1)</sup> Wärmedämmstoff Typ WAP 0,01 m Außenputz  $R_{si} = 0,13 \text{ (m}^2\text{K)/K}$ $\lambda = 0,70 \text{ W/(mK)}$ $\lambda = 0,99 \text{ W/(mK)}$ $R_{se} = 0,04 \text{ (m}^2\text{K)/K}$
33,5	14	0,15	0,16	0,21	0,23	
35,5	16	0,13	0,14	0,19	0,20	
39,5	20	0,11	0,11	0,15	0,16	
43,5	24	0,09	0,10	0,13	0,14	
49,5	30	0,07	0,08	0,10	0,11	
41,0	10	0,19	0,21	0,27	0,29	<b>Zweischalige KS-Außenwand mit Wärmedämmung</b>  0,01 m Innenputz 0,175 m Kalksandstein (RDK 1,8) <sup>1)</sup> Wärmedämmstoff Typ WZ 0,01 m Fingerspalt 0,115 m <sup>2)</sup> KS-Verblendschale (KS VB RDK 2,0) <sup>1)</sup> oder verputzte KS-Vormauerschale  $R_{si} = 0,13 \text{ (m}^2\text{K)/K}$ $\lambda = 0,70 \text{ W/(mK)}$ $\lambda = 0,99 \text{ W/(mK)}$ $R = 0,15 \text{ (m}^2\text{K)/K}$ $\lambda = 1,10 \text{ W/(mK)}$ $R_{se} = 0,04 \text{ (m}^2\text{K)/K}$
43,0	12	0,16	0,18	0,23	0,25	
45,0	14	0,14	0,16	0,20	0,22	
47,0	16	0,13	0,14	0,18	0,19	
49,0	18	0,11	0,12	0,16	0,17	
51,0	20	0,10	0,11	0,15	0,16	
55,0	24	0,09	0,09	0,12	0,13	
44,0	10	0,20	0,22	0,28	0,30	<b>Zweischalige KS-Außenwand mit Wärmedämmung und Luftschicht</b>  0,01 m Innenputz 0,175 m Kalksandstein (RDK 1,8) <sup>1)</sup> Wärmedämmstoff Typ WZ  ≥ 0,04 m Luftschicht 0,115 m <sup>2)</sup> KS-Verblendschale (KS VB RDK 2,0)  $R_{si} = 0,13 \text{ (m}^2\text{K)/K}$ $\lambda = 0,70 \text{ W/(mK)}$ $\lambda = 0,99 \text{ W/(mK)}$ $R_{se} = 0,13 \text{ (m}^2\text{K)/K}$
46,0	12	0,17	0,18	0,24	0,26	
48,0	14	0,15	0,16	0,21	0,22	
50,0	16	0,13	0,14	0,18	0,20	
52,0	18	0,12	0,13	0,16	0,18	
54,0	20	0,10	0,11	0,15	0,16	
31,5	10	-	-	0,28	0,30	<b>Einschalige KS-Außenwand mit hinterlüfteter Außenwandbekleidung</b>  0,01 m Innenputz 0,175 m Kalksandstein (RDK 1,8) <sup>1)</sup> Nichtbrennbarer Wärmedämmstoff WAB  0,02 m Hinterlüftung 0,01 m Fassadenbekleidung  $R_{si} = 0,13 \text{ (m}^2\text{K)/K}$ $\lambda = 0,70 \text{ W/(mK)}$ $\lambda = 0,99 \text{ W/(mK)}$ $R_{se} = 0,13 \text{ (m}^2\text{K)/K}$
33,5	12	-	-	0,24	0,26	
37,5	16	-	-	0,18	0,20	
41,5	20	-	-	0,15	0,16	
45,5	24	-	-	0,13	0,14	
51,5	30	-	-	0,10	0,11	
47,5	10	-	-	-	0,34	<b>Einschaliges KS-Kellermauerwerk mit außen liegender Wärmedämmung (Perimeterdämmung)</b>  0,01 m Innenputz 0,365 m Kalksandstein (RDK 1,8) <sup>1)</sup> Perimeterdämmung <sup>3)</sup> Typ PW  $R_{si} = 0,13 \text{ (m}^2\text{K)/K}$ $\lambda = 0,70 \text{ W/(mK)}$ $\lambda = 0,99 \text{ W/(mK)}$ $R_{se} = 0,00 \text{ (m}^2\text{K)/K}$
51,5	14	-	-	-	0,26	
53,5	16	-	-	-	0,24	
57,5	20	-	-	-	0,20	
61,5	24	-	-	-	0,18	
47,5	10	-	-	-	0,32	<b>Einschaliges KS-Kellermauerwerk mit außen liegender Wärmedämmung (Perimeterdämmung)</b>  0,01 m Innenputz 0,365 m Kalksandstein (RDK 1,4) <sup>1)</sup> Perimeterdämmung <sup>3)</sup> Typ PW  $R_{si} = 0,13 \text{ (m}^2\text{K)/K}$ $\lambda = 0,70 \text{ W/(mK)}$ $\lambda = 0,70 \text{ W/(mK)}$ $R_{se} = 0,00 \text{ (m}^2\text{K)/K}$
51,5	14	-	-	-	0,25	
53,5	16	-	-	-	0,23	
57,5	20	-	-	-	0,20	
61,5	24	-	-	-	0,17	

Zur Berechnung der U-Werte sind ausschließlich Bemessungswerte der Wärmeleitfähigkeit  $\lambda_B$  anzusetzen.  
<sup>1)</sup> Bei anderen Dicken oder Steinrohrichteklassen ergeben sich nur geringfügig andere U-Werte.  
<sup>2)</sup> 9 cm möglich, nach DIN EN 1996-2/NA  
<sup>3)</sup> Der Zuschlag  $\Delta U = 0,04 \text{ W/(mK)}$  nach allgemein bauaufsichtlichen Zulassungen ist bereits berücksichtigt.

Brandschutz

Tafel 2 Nicht tragende, raumabschließende Wände (EI)

Steine Mörtel	Mindestwanddicke [mm] zur Einstufung in die Feuerwiderstandsklasse				
	EI 30	EI 60	EI 90	EI 120	EI 180
KS-Lochsteine <sup>1)</sup> KS-Hohlblocksteine <sup>1)</sup> KS-Vollsteine <sup>1)</sup> KS-Blocksteine <sup>1)</sup> NM, DM		115 (115)		115 (115)	175 (140) <sup>3)</sup>
KS-Fasensteine <sup>2)</sup> KS-Planelemente DM			100 (100)		175 (115)
KS-Bauplatten DM	70 (50)	70 (70)	100 (70)		

Die (-)Werte gelten für Wände mit geeignetem beidseitigem Putz

<sup>1)</sup> Auch als Plansteine

<sup>2)</sup> Abzüglich Fase

<sup>3)</sup> Bei Planstein-Mauerwerk mit Putz beträgt die Mindestwanddicke 115 mm

Tafel 3/1 Tragende, raumabschließende Wände (REI)

Steine Mörtel	Mindestwanddicke [mm] zur Einstufung in die Feuerwiderstandsklasse					
	REI 30	REI 60	REI 90	REI 120	REI 180	REI 240
KS-Vollsteine <sup>1)</sup> KS-Blocksteine <sup>1)</sup>	150 (115)		150 (150)	175 (150)	240 (175)	-
KS-Planelemente NM, DM	Bei flächig aufgelagerten Massivdecken (Auflagertiefe = Wanddicke)					
	115 (115)		150 <sup>2)</sup> (115)	150 (115)	150 (115)	175 (150)

Die (-)Werte gelten für Wände mit geeignetem beidseitigem Putz

<sup>1)</sup> Auch als Plan- und Fasensteine (abzüglich Fase)

<sup>2)</sup> Bei  $\alpha_{fl} \leq 0,6$  beträgt die Mindestwanddicke 115 mm

Tafel 3/2 Tragende, nichtraumabschließende Wände  $L \geq 1,0 \text{ m}$  (R) ohne Nachweis des Ausnutzungsfaktors

Steine Mörtel	Mindestwanddicke [mm] zur Einstufung in die Feuerwiderstandsklasse				
	R 30	R 60	R 90	R 120	R 180
KS-Plansteine KS-Fasensteine <sup>1)</sup> KS-Planelemente DM	150	175	200	240	300

<sup>1)</sup> Abzüglich Fase

Tafel 3/3 Tragende, nichtraumabschließende Pfeiler und Wände  $L < 1,0 \text{ m}$  (R) ohne Nachweis des Ausnutzungsfaktors

Steine Mörtel	Wanddicke [mm]	Mindestwandlänge [mm] zur Einstufung in die Feuerwiderstandsklasse				
		R 30	R 60	R 90	R 120	R 180
KS-Planelemente DM	115	- <sup>1)</sup>	- <sup>1)</sup>	- <sup>1)</sup>	- <sup>1)</sup>	- <sup>1)</sup>
	150	(897)	(897)	- <sup>1)</sup>	- <sup>1)</sup>	- <sup>1)</sup>
	175	615	730	(897)	- <sup>1)</sup>	- <sup>1)</sup>
	240	365	490	(615)	(730)	(897)

Die (-)Werte gelten für Wände mit geeignetem beidseitigem Putz

<sup>1)</sup> Mindestlänge > 1,0 m (Bemessung von Außenwänden als raumabschließende Wand nach Tafel 3/1, sonst als nichtraumabschließende Wand  $L \geq 1,0 \text{ m}$  nach Tafel 3/2)

Brandschutz

Tafel 4 Tragende, raumabschließende Wände (REI) mit Nachweis des Ausnutzungsfaktors  $\alpha_{e,g}$

Steine Mörtel	Ausnutzungsfaktor $\alpha_{e,g}$	Mindestwanddicke [mm] zur Einstufung in die Feuerwiderstandsklasse				
		REI 30	REI 60	REI 90	REI 120	REI 180
KS-Lochsteine <sup>1)</sup> KS-Hohlblocksteine <sup>1)</sup> NM, DM	$\leq 0,15$	115 (115)			115 (115)	175 (140)
	$\leq 0,42$				140 (115)	200 (140)
	$\leq 0,70$				200 (140)	240 (175)
KS-Vollsteine <sup>1)</sup> KS-Blocksteine <sup>1)</sup> KS-Planelemente NM, DM	$\leq 0,15$	115 (115)			115 (115)	150 (140)
	$\leq 0,42$				140 (115)	175 (140)
	$\leq 0,70$				150 (140)	200 (175)

Die (-)-Werte gelten für Wände mit geeignetem beidseitigem Putz  
<sup>1)</sup> Auch als Plan- und Fasansteine (abzüglich Fase)

Tafel 5 Tragende, nichtraumabschließende Wände L  $\geq 1,0$  m (R) mit Nachweis des Ausnutzungsfaktors  $\alpha_{e,g}$

Steine Mörtel	Ausnutzungsfaktor $\alpha_{e,g}$	Mindestwanddicke [mm] zur Einstufung in die Feuerwiderstandsklasse				
		R 30	R 60	R 90	R 120	R 180
KS-Lochsteine KS-Hohlblocksteine KS-Vollsteine KS-Blocksteine NM	$\leq 0,15$	115 (115)		115 (115)	140 (115)	150 (140)
	$\leq 0,42$			140 (115)	150 (115)	150 (140)
	$\leq 0,70$			150 (150)	175 (150)	175 (150)
KS-Plansteine KS-Fasansteine <sup>1)</sup> KS-Planelemente DM	$\leq 0,15$	115 (115)			140 (115)	150 (140)
	$\leq 0,42$				150 (115)	150 (140)
	$\leq 0,70$				150 (150)	175 (150)

Die (-)-Werte gelten für Wände mit geeignetem beidseitigem Putz  
<sup>1)</sup> Abzüglich Fase

Tafel 6 Tragende, nichtraumabschließende Pfeiler und Wände L < 1,0 m (R) mit Nachweis des Ausnutzungsfaktors  $\alpha_{e,g}$

Steine Mörtel	Ausnutzungsfaktor $\alpha_{e,g}$	Wanddicke [mm]	Mindestwanddicke [mm] zur Einstufung in die Feuerwiderstandsklasse				
			R 30	R 60	R 90	R 120	R 180
alle KS-Steine NM, DM	$\leq 0,42$	115	365	490	(615)	(990)	- <sup>3)</sup>
		150		300		365	898
		175		240		240	365
		240		175		175	300
		115	(365)	(490)	(730)	- <sup>3)</sup>	- <sup>3)</sup>
$\leq 0,70$	150		300		490	- <sup>3)</sup>	
	175		240	300 <sup>2)</sup>	300 <sup>2)</sup>	490	
	240		175	240	240	365	

Die (-)-Werte gelten für Wände mit geeignetem beidseitigem Putz  
<sup>1)</sup> Bei  $h_{er} / t_w \leq 10$  beträgt die Mindestwandlänge 240 mm  
<sup>2)</sup> Bei  $h_{er} / t_w \leq 15$  und DM beträgt die Mindestwandlänge 240 mm  
<sup>3)</sup> Mindestwandlänge > 1,0 m (Bemessung von Außenwänden als raumabschließende Wand nach Tafel 4, sonst als nichtraumabschließende Wand L  $\geq 1,0$  m nach Tafel 5)

Tafel 7 Tragende und nicht tragende, raumabschließende Brandwände (REI-M, EI-M)

Steine Mörtel	Stein- rohrichteklasse	Mindestwanddicke [mm] zur Einstufung in die Feuerwiderstandsklassen	
		REI-M 30, REI-M 60, REI-M 90, EI-M 30, EI-M 60, EI-M 90 1-schalige Ausführung	2-schalige Ausführung
KS-Lochsteine <sup>1)</sup> KS-Hohlblocksteine <sup>1)</sup> KS-Vollsteine <sup>1)</sup> KS-Blocksteine <sup>1)</sup> NM, DM	$\geq 0,9$	300	2 x 200 (2 x 175)
	$\geq 1,4$	240	2 x 175
KS-Plansteine DM	$\geq 1,8$	175	2 x 175
KS-Planelemente DM	$\geq 1,8$	200	2 x 175
		mit aufliegender Geschossdecke (mindestens REI 90) als obere Halterung 175	2 x 150

Die (-)-Werte gelten für Wände mit geeignetem beidseitigem Putz  
<sup>1)</sup> Auch als Plan- und Fasansteine (abzüglich Fase)/Planelemente

Tafel 8 Komplextrennwände (F 180 + Stoßbelastung 4.000 Nm)

Steine Mörtel	Weitere Anforderungen	Mindestwanddicke [mm] zur Einstufung in die Feuerwiderstandsklassen F 180 + Stoßbelastung 4.000 Nm	
		1-schalige Ausführung	2-schalige Ausführung
alle KS-Steine $\geq$ NM II	keine	365	2 x 240
KS-Vollsteine KS-Blocksteine NM III	SFK $\geq 12$ RDK $\geq 1,8$	240	-
KS-Plansteine KS-Planelemente DM	SFK $\geq 12$ RDK $\geq 1,6$	240	-

Statik

Tafel 9 Charakteristische Druckfestigkeit  $f_k$  von Einsteinmauerwerk aus: Kalksand-Loch- und -Hohlblocksteinen mit Normalmörtel

KS L Steindruckfestigkeitsklasse	Mörtelgruppe			
	M2,5	M5	M10	M20
10 <sup>1)</sup>	3,5	4,5	5,0	5,6
12	3,9	5,0	5,6	6,3
16 <sup>1)</sup>	4,6	5,9	6,6	7,4

<sup>1)</sup> Auf Anfrage regional lieferbar

Tafel 10 Charakteristische Druckfestigkeit  $f_k$  von Einsteinmauerwerk aus: Kalksand-Vollsteinen und Kalksand-Blocksteinen mit Normalmörtel

KS Steindruckfestigkeitsklasse	Mörtelgruppe			
	M2,5	M5	M10	M20
12	5,4	6,0	6,7	7,5
16 <sup>1)</sup>	6,4	7,1	8,0	8,9
20	7,2	8,1	9,1	10,1
28 <sup>1)</sup>	8,8	9,9	11,0	12,4

<sup>1)</sup> Auf Anfrage regional lieferbar

Tafel 11 Charakteristische Druckfestigkeit  $f_k$  von Einsteinmauerwerk aus: Kalksandstein-Plansteinen und KS XL mit Dünnbettmörtel

Dünnbettmörtel DM Steindruckfestigkeitsklasse	Planelemente		Plansteine	
	KS XL	KS XL-E	KS P KS -R P	KS L-P KS L-R P
10 <sup>1)</sup>	-	-	-	5,0
12	9,4	7,0	7,0	5,6
16 <sup>1)</sup>	11,2	8,8	8,8	6,0
20	12,9	10,5	10,5	-
28 <sup>1)</sup>	16,0	-	13,8	-

<sup>1)</sup> Auf Anfrage regional lieferbar

KS XL: KS-Planelement ohne Längsnut, ohne Lochung  
 KS XL-E: KS-Planelement ohne Längsnut, mit Lochung  
 KS P: KS-Planstein mit einem Lochanteil  $\leq 15$  %  
 KS L-P: KS-Planstein mit einem Lochanteil > 15 %

Schallschutz

Tafel 12 Anforderungen an und Empfehlung zum baulichen Schallschutz [dB]

Randbedin- gungen	Anwendungsgebiete	DIN 4109-1:2018	DIN 4109:1989 Beiblatt 2	DIN 4109-5:2020	Empfehlung Kalksandstein- industrie <sup>1)</sup>	VDI 4100:2007			VDI 4100:2012			
						SSt I	SSt II	SSt III	SSt I	SSt II	SSt III	
						Empfehlung für einen erhöhten Schallschutz (Vorschläge für vertragliche Vereinbarungen)						Räume mit Grundflächen $\geq 8$ m <sup>2</sup>
Schutzbedürftige Räume		Aufenthaltsräume						Räume mit Grundflächen $\geq 8$ m <sup>2</sup>				
Anforderungskenngrößen		$R'_{w,L'_{n,w}/L_{AF,max,n}}$						$D_{nT,w}/L'_{nT,w}/L_{AF,max,nT}$				
Anforderungen/Empfehlungen	Mehrfamilienhaus	Luftschallübertragung horizontal	53	55	56	56	53	56	59	56	59	64
		Luftschallübertragung vertikal	54	55	57	57	54	57	60			
		Trittschallübertragung Decken	50	46	45	45	53	46	39	51	44	37
		Trittschallübertragung Treppen	53	46	45	45	58	53	46			
		Luftschallübertragung Tür: Treppenhaus - Flur	27 <sup>2)</sup>	37 <sup>2)</sup>	37 <sup>2)</sup>	37 <sup>2)</sup>	-	-	-	-	-	-
	Reihen-/Doppelhaus	Luftschallübertragung Tür: Treppenhaus - Aufenthaltsraum	37 <sup>2)</sup>	-	42 <sup>2)</sup>	- <sup>3)</sup>	-	-	-	-	-	-
		Gebäudetechnische Anlagen	30	-	27	27	30	30	25	30	27	24
		Luftschallübertragung horizontal im eigenen Wohn- bereich (Wände ohne Türen)	-	40/47	-	47	-	-	-	48 <sup>4)</sup>	52 <sup>4)</sup>	-
		Luftschallübertragung (unterstes Geschoss)	59	67	62	67	57	63	68	65	69	73
		Luftschallübertragung (alle anderen Geschosse)	62		67 <sup>5)</sup>							
Reihen-/Doppelhaus	Trittschallübertragung Decken	41		36	36							
	Trittschallübertragung Bodenplatte	46	38	41	41	48	41	34	46	39	32	
	Trittschallübertragung Treppen	46	46	41	41	53	46	39				
	Gebäudetechnische Anlagen	30	-	27	25	30	25	20	30	25	22	
Reihen-/Doppelhaus	Luftschallübertragung horizontal im eigenen Wohn- bereich (Wände ohne Türen)	-	40/47	-	47	-	-	-	48 <sup>4)</sup>	52 <sup>4)</sup>	-	

<sup>1)</sup> Für den Schutz gegen Außenlärm werden die Anforderungen von DIN 4109 empfohlen.

<sup>2)</sup> Schalldämm-Maß  $R_w$

<sup>3)</sup> Bei erhöhten Anforderungen an den Schallschutz wird diese Art der Grundrissgestaltung nicht empfohlen.

<sup>4)</sup> SSt EB1 bzw. SSt EB2, die Empfehlungen in VDI 4100:2012 zum verbesserten Schallschutz innerhalb des eigenen Wohnbereichs sind ggf. unabhängig von den weiteren Empfehlungen der Richtlinie separat zu vereinbaren.

<sup>5)</sup> Bei einer Unterkellerung mit Weißer Wanne und durchlaufenden flankierenden Kelleraußenwänden gilt  $R'_{w} = 64$  dB.



## INHALTSVERZEICHNIS

Planbauplatten	30/31
Plansteine	30/31
PORIT XL	32/33
Zubehör	
Höhenausgleichsteine	34
U-Schalen	35
Stürze	36
Mörtel	37
Werkzeuge/Geräte	37
Statik/Maße/Bauphysik	38
Brandschutz	39



**PORIT Porenbeton ist ein  
genormtes Produkt nach  
DIN EN 1996 + NA (EC 6)  
und kann unter  
Erdbebenlasten nach  
DIN 4149 verwendet werden.**

PORIT Planbauplatten



Artikel Nr.	Bezeichnung	Maße in mm			Festigkeitsklasse	Rohdichteklasse	Wärmeleitzahl $\lambda_R$ W/mK	Profilierung	Paletteninhalt			Frachtgewicht t/Pal	Palettenmaße in mm			Mörtelbedarf kg/m³	Materialbedarf Steine		Preis franko		Kranent- ladung €/m³
		L	B	H					St.	m²	m³		L	B	H		pro m²	pro m³	€/m²	€/m³	
15463	PPpl 4 / 0,60	624	50	249	4	0,60	-	ohne	180	28,12	1,41	1,133	1250	750	1600	11,2	6,40	128,00	15,90	318,00	8,00
15464	PPpl 4 / 0,60	624	75	249	4	0,60	-	ohne	120	18,75	1,41	1,133	1250	750	1600	11,2	6,40	85,33	23,85	318,00	8,00
15465	PPpl 4 / 0,60	624	100	249	4	0,60	-	ohne	90	14,06	1,41	1,133	1250	750	1600	11,2	6,40	64,00	31,80	318,00	8,00

PORIT Plansteine



15466	PP 4 / 0,60	624	115	249	4	0,60	-	NF	78	12,19	1,40	1,129	1250	750	1600	11,2	6,40	55,65	34,96	304,00	8,00
19693	PP 6 / 0,65	624	115	249	6	0,65	-	NF	78	12,19	1,40	1,223	1250	750	1600	11,2	6,40	55,65	35,54	309,00	8,00
20760	PP 4 / 0,60	624	150	249	4	0,60	0,16	NF	60	9,38	1,41	1,133	1250	750	1600	11,2	6,40	42,67	45,60	304,00	8,00
19694	PP 6 / 0,65	624	150	249	6	0,65	0,18	NF	60	9,38	1,41	1,227	1250	750	1600	11,2	6,40	42,67	46,35	309,00	8,00
21089 <sup>1)</sup>	PP 2 / 0,35	499	175	249	2	0,35	0,09	NFG	48	6,00	1,05	0,493	1000	750	1600	11,2	8,00	45,71	53,90	308,00	8,00
13549	PP 2 / 0,40	624	175	249	2	0,40	0,10	NFG	48	7,50	1,31	0,705	1250	750	1600	11,2	6,40	36,57	52,68	301,00	8,00
13560	PP 4 / 0,50	624	175	249	4	0,50	0,12	NFG	48	7,50	1,31	0,881	1250	750	1600	11,2	6,40	36,57	53,20	304,00	8,00
19686	PP 6 / 0,65	624	175	249	6	0,65	0,18	NFG	48	7,50	1,31	1,145	1250	750	1600	11,2	6,40	36,57	54,08	309,00	8,00
13551	PP 2 / 0,40	624	200	249	2	0,40	0,10	NFG	42	6,56	1,31	0,705	1250	750	1600	11,2	6,40	32,00	60,20	301,00	8,00
13562	PP 4 / 0,50	624	200	249	4	0,50	0,12	NFG	42	6,56	1,31	0,881	1250	750	1600	11,2	6,40	32,00	60,80	304,00	8,00
19687*	PP 6 / 0,65	624	200	249	6	0,65	0,18	NFG	42	6,56	1,31	1,145	1250	750	1600	11,2	6,40	32,00	61,80	309,00	8,00
21090	PP 2 / 0,35	499	240	249	2	0,35	0,09	DNFG	36	4,50	1,08	0,507	1000	750	1600	11,2	8,00	33,33	73,92	308,00	8,00
17828	PP 2 / 0,40	624	240	249	2	0,40	0,10	DNFG	36	5,63	1,35	0,726	1250	750	1600	11,2	6,40	26,67	72,24	301,00	8,00
17831	PP 4 / 0,50	624	240	249	4	0,50	0,12	DNFG	36	5,63	1,35	0,906	1250	750	1600	11,2	6,40	26,67	72,96	304,00	8,00
21091	PP 6 / 0,65	499	240	249	6	0,65	0,18	DNFG	36	4,50	1,08	0,942	1000	750	1600	11,2	8,00	33,33	74,16	309,00	8,00
21092 <sup>1)</sup>	PP 2 / 0,35	499	300	249	2	0,35	0,08	DNFG	30	3,75	1,13	0,528	1000	750	1600	11,2	8,00	26,67	100,20	334,00	8,00
21093	PP 2 / 0,35	499	300	249	2	0,35	0,09	DNFG	30	3,75	1,13	0,528	1000	750	1600	11,2	8,00	26,67	92,40	308,00	8,00
17833	PP 2 / 0,40	624	300	249	2	0,40	0,10	DNFG	30	4,69	1,41	0,755	1250	750	1600	11,2	6,40	21,33	90,30	301,00	8,00
21094	PP 4 / 0,50	499	300	249	4	0,50	0,12	DNFG	30	3,75	1,13	0,755	1000	750	1600	11,2	8,00	26,67	91,20	304,00	8,00
21095	PP 6 / 0,65	499	300	249	6	0,65	0,18	DNFG	30	3,75	1,13	0,981	1000	750	1600	11,2	8,00	26,67	92,70	309,00	8,00
21096	PP 2 / 0,35	499	365	249	2	0,35	0,08	DNFG	24	3,00	1,10	0,514	1000	750	1600	11,2	8,00	21,92	121,91	334,00	8,00
21097	PP 2 / 0,35	499	365	249	2	0,35	0,09	DNFG	24	3,00	1,10	0,514	1000	750	1600	11,2	8,00	21,92	112,42	308,00	8,00
21098	PP 2 / 0,40	499	365	249	2	0,40	0,10	DNFG	24	3,00	1,10	0,588	1000	750	1600	11,2	8,00	21,92	109,87	301,00	8,00
21099	PP 4 / 0,50	499	365	249	4	0,50	0,12	DNFG	24	3,00	1,10	0,735	1000	750	1600	11,2	8,00	21,92	110,96	304,00	8,00
21100	PP 6 / 0,65	499	365	249	6	0,65	0,18	DNFG	24	3,00	1,10	0,955	1000	750	1600	11,2	8,00	21,92	112,79	309,00	8,00
21101*	PP 2 / 0,35	499	425	249	2	0,35	0,08	DNFG	18	2,25	0,96	0,449	1000	750	1600	11,1	8,00	18,82	141,95	334,00	8,00
21102*	PP 2 / 0,35	499	425	249	2	0,35	0,09	DNFG	18	2,25	0,96	0,449	1000	750	1600	11,1	8,00	18,82	130,90	308,00	8,00
21103 <sup>1)</sup>	PP 4 / 0,50	499	425	249	4	0,50	0,12	DNFG	18	2,25	0,96	0,642	1000	750	1600	11,1	8,00	18,82	129,20	304,00	8,00
19917*	PP 2 / 0,35	499	480	249	2	0,35	0,08	DNFG	18	2,25	1,08	0,507	1000	750	1600	11,2	8,00	16,67	160,32	334,00	8,00

\* Bitte Dispositionsvorlauf von 10 Werktagen beachten.  
<sup>1)</sup> auf Anfrage

Die CE-Kennzeichen befinden sich auf dem Etikett der Porit-Verpackung.  
 NF = Nut + Feder | NFG = Nut + Feder + Grifftasche | DNFG = Doppel-Nut + Feder + Grifftasche

Bitte beachten Sie unsere allgemeinen Hinweise auf den Seiten 6/7.

**PORIT XL**



Artikel Nr.	Bezeichnung	Maße in mm			Festigkeitsklasse	Rohdichteklasse	Wärmeleitzahl $\lambda_R$ W/mK	Profilierung	Paletteninhalt			Frachtgewicht t/Pal	Palettenmaße in mm			Mörtelbedarf kg/m <sup>3</sup>	Materialbedarf Steine		Preis franko		Kranent- ladung €/m <sup>3</sup>
		L	B	H					St.	m <sup>2</sup>	m <sup>3</sup>		L	B	H		pro m <sup>2</sup>	pro m <sup>3</sup>	€/m <sup>2</sup>	€/m <sup>3</sup>	
20243	PPE 4 / 0,55	624	115	624	4	0,55	0,13	NFG	24	9,38	1,08	0,80	1250	750	1375	6,0	2,56	22,26	35,54	309,00	8,00
20242	PPE 2 / 0,40	624	175	624	2	0,40	0,10	NFG	16	6,25	1,09	0,60	1250	750	1375	6,0	2,56	14,63	53,55	306,00	8,00
20241	PPE 4 / 0,55	624	175	624	4	0,65	0,13	NFG	16	6,25	1,09	0,80	1250	750	1375	6,0	2,56	14,63	54,08	309,00	8,00
20457	PPE 6 / 0,65	624	175	624	6	0,65	0,18	NFG	16	6,25	1,09	0,99	1250	750	1375	6,0	2,56	14,63	54,95	314,00	8,00
20185	PPE 4 / 0,55	624	240	624	4	0,55	0,13	DNFG	12	4,69	1,13	0,83	1250	750	1375	6,0	2,56	10,67	74,16	309,00	8,00
20237	PPE 2 / 0,40	624	365	624	2	0,40	0,10	DNFG	8	3,13	1,14	0,62	1250	750	1375	6,0	2,56	7,01	111,69	306,00	8,00
20872	PPE 2 / 0,35	624	425	624	2	0,35	0,09	DNFG	8	3,13	1,33	0,83	1250	750	1375	6,0	2,56	6,03	133,03	313,00	8,00

Verfügbarkeit und Dispositionsvorlauf auf Anfrage.

Die CE-Kennzeichen befinden sich auf dem Etikett der Porit-Verpackung.  
NFG = Nut + Feder + Grifftasche | DNFG = Doppel-Nut + Feder + Grifftasche

Bitte beachten Sie unsere allgemeinen Hinweise auf den Seiten 6/7.

Artikel Nr.	Maße in mm			Festigkeitsklasse kN/m	Rohdichte-klasse mm	Wärmeleit-zahl $\lambda_R$ W/mK	Paletteninhalt		Preis franko <sup>1)</sup> €/lfm	Kranent-ladung €/lfm
	L	B	H				Stück	lfm		
<b>PORIT Höhenausgleichsteine</b>										
13705	624	115	100	4	0,50	0,12	120	75,00	8,10	0,09
13706	624	115	125	4	0,50	0,12	100	62,50	9,80	0,12
20763	624	150	100	4	0,60	0,16	100	62,50	10,40	0,12
20764	624	150	125	4	0,60	0,16	80	50,00	12,90	0,15
13709	624	175	100	4	0,50	0,12	80	50,00	11,90	0,14
13710	624	175	125	4	0,50	0,12	64	40,00	15,00	0,18
13711*	624	200	100	4	0,50	0,12	60	37,50	13,80	0,16
13712*	624	200	125	4	0,50	0,12	48	30,00	17,30	0,20
20765*	499	240	100	2	0,35	0,09	42	21,00	16,50	0,19
20766*	499	240	125	2	0,35	0,09	36	18,00	20,30	0,24
13713	624	240	100	4	0,50	0,12	60	37,50	16,50	0,19
13714	624	240	125	4	0,50	0,12	48	30,00	20,30	0,24
20767*	499	300	100	2	0,35	0,08	42	21,00	20,30	0,24
20768*	499	300	125	2	0,35	0,08	36	18,00	25,60	0,30
20769*	499	300	100	2	0,35	0,09	42	21,00	20,30	0,24
20770*	499	300	125	2	0,35	0,09	36	18,00	25,60	0,30
20147*	624	300	100	2	0,40	0,10	60	37,50	20,30	0,24
20148*	624	300	125	2	0,40	0,10	48	30,00	25,60	0,30
13715	499	300	100	4	0,50	0,12	42	21,00	20,30	0,24
13716	499	300	125	4	0,50	0,12	36	18,00	25,60	0,30
19518*	499	365	100	2	0,35	0,08	42	21,00	24,50	0,29
20155*	499	365	125	2	0,35	0,08	36	18,00	31,00	0,37
20153*	499	365	100	2	0,35	0,09	42	21,00	24,50	0,29
20154*	499	365	125	2	0,35	0,09	36	18,00	31,00	0,37
17520*	499	365	100	2	0,40	0,10	42	21,00	24,50	0,29
14772*	499	365	125	2	0,40	0,10	36	18,00	31,00	0,37
13717	499	365	100	4	0,50	0,12	42	21,00	24,50	0,29
13718	499	365	125	4	0,50	0,12	36	18,00	31,00	0,37
20156*	499	425	100	2	0,35	0,08	42	21,00	28,50	0,34
20157*	499	425	125	2	0,35	0,08	36	18,00	35,90	0,43
20052*	499	425	100	2	0,35	0,09	42	21,00	28,50	0,34
20053*	499	425	125	2	0,35	0,09	36	18,00	35,90	0,43
21271*	499	480	100	2	0,35	0,08	42	21,00	33,50	0,38
21272*	499	480	125	2	0,35	0,08	36	18,00	42,20	0,48



\* Verfügbarkeit und Dispositionsvorlauf auf Anfrage.

Bitte beachten Sie unsere allgemeinen Hinweise auf den Seiten 6/7.

Weitere Höhen auf Anfrage.

<sup>1)</sup> Preis franko als Beiladung, bei Selbstabholung erfolgt keine Frachvergütung.

**PORIT U-Schalen**



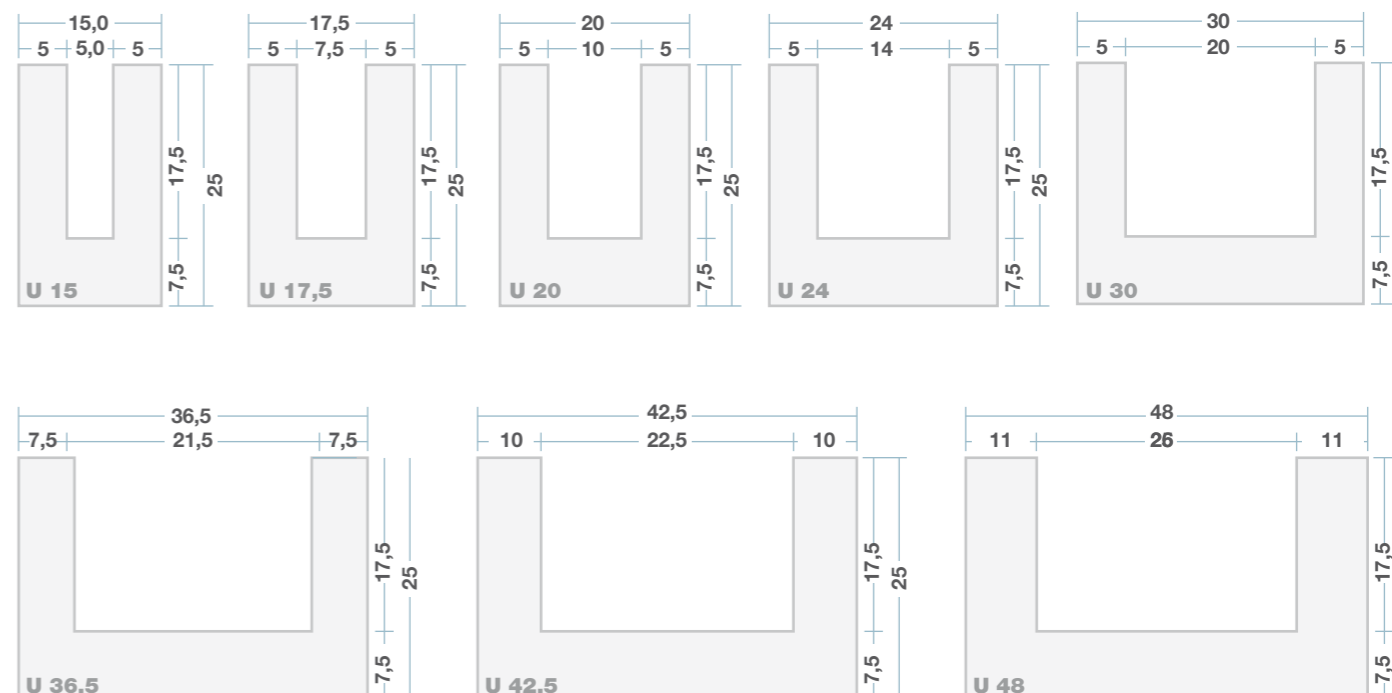
Artikel Nr.	Maße in mm			Festigkeitsklasse	Rohdichte-klasse	Paletteninhalt		Mörtel-bedarf kg/Stück	Preis franko <sup>1)</sup> €/lfm	Kranent-ladung €/lfm
	L	B	H			Stück	lfm			
16602	624	150	249	4	0,60	48	30,00	0,24	36,50	0,30
17348	624	175	249	4	0,60	42	26,25	0,28	37,60	0,35
18894	624	200	249	4	0,60	36	22,50	0,32	42,80	0,40
17834	624	240	249	4	0,60	30	18,75	0,38	51,10	0,48
18803	624	300	249	4	0,60	24	15,00	0,38	58,30	0,60
18804	624	365	249	4	0,60	18	11,25	0,46	70,70	0,73
18805	624	425	249	4	0,60	18	11,25	0,67	92,00	0,85
21270 <sup>2)</sup>	499	480	249	2	0,40	20	10,00	0,61	106,40	0,96

<sup>1)</sup> Preis franko als Beiladung, bei Selbstabholung erfolgt keine Frachvergütung.

<sup>2)</sup> Verfügbarkeit und Dispositionsvorlauf auf Anfrage.

Bitte beachten Sie unsere allgemeinen Hinweise auf den Seiten 6/7.

PORIT U-Schalen dienen zur Herstellung von Stürzen, Ringankern sowie Ringbalken.  
Als Sturzaufleger je Seite  $\geq 20$  cm berücksichtigen.  
PORIT-U-Schalen sind leicht zu verarbeiten und haben gleiche Höhen wie PORIT-Plansteine.



**PORIT Flachstürze**



Artikel Nr.	Maße in mm			Zulässige Belastung kN/m	maximale lichte Öffnung mm	Auflager je Seite	Stück je Palette	Frachtgewicht kg/Stück	Preis franko <sup>1)</sup> €/Stück	Kranentladung €/Stück
	L	B	H							
20563	1250	115	125	gemäß DIBt Zulassung Z-17.1-634	1000	125	24	13	32,30	0,14
20564	1500	115	125		1250	125	24	15	37,80	0,17
13782	2000	115	125		1750	125	24	21	50,50	0,23
13789	2500	115	125		2250	125	24	26	62,70	0,29
12226	3000	115	125		2750	125	24	32	75,60	0,35
20565	1250	150	125		1000	125	24	17	37,80	0,19
20566	1500	150	125		1250	125	24	20	45,50	0,23
20165	2000	150	125		1750	125	24	27	60,60	0,30
20167	2500	150	125		2250	125	24	34	75,40	0,38
20169	3000	150	125		2750	125	24	42	90,40	0,45
20567	1250	175	125		1000	125	24	19	47,80	0,22
20568	1500	175	125		1250	125	24	21	57,20	0,26
13775	2000	175	125	1750	125	24	30	76,50	0,35	
13779	2500	175	125	2250	125	24	38	95,70	0,44	
13792	3000	175	125	2750	125	24	45	114,70	0,53	

**PORIT Stürze nichttragend**



13730	1250	100	249	-	1000	125	36	32	53,60	0,25
-------	------	-----	-----	---	------	-----	----	----	-------	------

Bitte beachten Sie unsere allgemeinen Hinweise auf den Seiten 6/7.  
Die Typenstatik können Sie unter [www.cirkel.de/de/downloads/porit](http://www.cirkel.de/de/downloads/porit) abrufen.  
<sup>1)</sup> Preis franko als Beiladung, bei Selbstabholung erfolgt keine Frachtvergütung.

**PORIT-Mörtel**



Artikel-Nr.	Bezeichnung	Größe	Säcke je Palette	Preis franko €/kg	Preis franko €/Stück
13945	PORIT-Dünnbettmörtel	15 kg/Sack (11,5 Liter/Sack)	25	1,30	19,50
15531	PORIT-Finisher/Füllmörtel	12,5 kg/Sack	48	2,30	28,75

Frankolieferungen sind nur als Beiladung möglich.

**PORIT-Werkzeuge**



Artikel-Nr.	Bezeichnung	Preis ab Werk €/Stück
16638	PORIT-Plansteinkellen für Wandstärke 50 mm	26,50
13802	PORIT-Plansteinkellen für Wandstärke 75 mm	26,50
13803	PORIT-Plansteinkellen für Wandstärke 100 mm	26,50
13804	PORIT-Plansteinkellen für Wandstärke 115 mm	26,50
13831	PORIT-Plansteinkellen für Wandstärke 150 mm	26,50
13805	PORIT-Plansteinkellen für Wandstärke 175 mm	26,50
13830	PORIT-Plansteinkellen für Wandstärke 200 mm	26,50
13806	PORIT-Plansteinkellen für Wandstärke 240 mm	26,50
13807	PORIT-Plansteinkellen für Wandstärke 300 mm	26,50
13808	PORIT-Plansteinkellen für Wandstärke 365 mm	26,50
13811*	PORIT-Gummihammer	13,50
13813*	PORIT-Rillenkratzer	25,70
13801*	PORIT-Säge mit Hartmetallzähnen	115,70
13810*	PORIT-Sägewinkel	34,20
13809*	PORIT-Schleifbrett	37,40
		Preise in € je 100 Stück
13863	PORIT Verbindungsanker Edelstahl WAKAI (50 Stck./Karton)	488,00
17465	PORIT Mauerverbinder 300 mm für Stumpfstosstechnik	89,40

\*Auf Anfrage

**PORIT-Geräte**

Artikel-Nr.	Bezeichnung	Kaufpreis €	€/Miettag
10041	PORIT XL Twinset-Zange HK 25	1.280,00	4,80
13835	PORIT Großblockgreifer H16 (Wd. 100-365 mm)	1.280,00	4,80
20171	PORIT Großblockgreifer H16-S480 (Wd. 100-480 mm)	1.947,00	4,80

Statik

**Charakteristische Druckfestigkeit  $f_k$  in N/mm<sup>2</sup> von Einsteinmauerwerk aus Porenbeton mit Dünnbettmörtel nach DIN EN 1996-3/NA:2019-12**

Steinfestigkeitsklasse	Charakteristische Druckfestigkeit <sup>1)</sup> $f_k$ [N/mm <sup>2</sup> ]	Rohdichteklasse	Rechenwert der Eigenlast [kN/m <sup>2</sup> ]
2	1,8	0,35	4,5
		0,40	5,0
4	2,6	0,50	6,0
4	3,0	0,55	6,5
4	3,0	0,60	7,0
6	4,1	0,65	7,5

<sup>1)</sup> Werte gelten für Dünnbettmörtel und bei einer Lagenfugendicke 1-3 mm.

**PORIT Porenbeton ist ein genormtes Produkt nach DIN EN 1996 + NA (EC 6) und kann unter Erdbelastungen nach DIN 4149 verwendet werden.**

Maße und Grenzabmaße

**Maße und Grenzmaße von PORIT Plansteinen, PORIT Planbauplatten und PORIT Planelementen**

Länge [mm] ±1,5		Breite (Wanddicke) [mm] ±1,5		Höhe [mm] ±1,0	
Plansteine, Planbauplatten	Planelemente	Plansteine, Planbauplatten	Planelemente	Plansteine, Planbauplatten	Planelemente
499	624	50 <sup>1)</sup>	115	249	623
624		75 <sup>1)</sup>	175		
		100 <sup>1)</sup>	240		
		115	365		
		150	425		
		175			
		240			
		300			
		365			
		425			
		480			

<sup>1)</sup> Wanddicken sind nur für nichttragende innere Trennwände nach DIN 4103-1 zulässig

Brandschutz

**Brandschutz PORIT Porenbeton nach DIN EN 1996-1-2/NA:2022-09 unter Verwendung von Dünnbettmörtel**

Wände aus Porenbetonsteinen nach DIN EN 771-4 in Verbindung mit DIN 20000-404 bei Verwendung von Dünnbettmörtel	Mindestdicke (mm) $t_f$ zur Einstufung in die Feuerwiderstandsklasse				
	Die Klammerwerte gelten für Wände mit beidseitigem Putz				
<b>nichttragende raumabschließende Wände</b> (einseitige Brandbeanspruchung) nach DIN 4102-4:2016-05	<b>EI 30</b>	<b>EI 60</b>	<b>EI 90</b>	<b>EI 120</b>	<b>EI 180</b>
	50 (50)	75 (75)	75 (75)	115 (75)	150 (115)
<b>tragende, raumabschließende Wände</b> (einseitige Brandbeanspruchung)	<b>REI 30</b>	<b>REI 60</b>	<b>REI 90</b>	<b>REI 120</b>	<b>REI 180</b>
	Rohdichteklasse $\geq 0,40$				
Ausnutzungsfaktor $\alpha_{6,8} \leq 0,15$	115 (115)	115 (115)	115 (115)	115 (115)	150 (115)
Ausnutzungsfaktor $\alpha_{6,8} \leq 0,42$	115 (115)	115 (115)	150 (115)	150 (150)	175 (175)
Ausnutzungsfaktor $\alpha_{6,8} \leq 0,70$	115 (115)	150 (115)	175 <sup>1)</sup> (150)	175 <sup>1)</sup> (175)	200 (200)
<b>tragende, nichtraumabschließende Wände</b> (einseitige Brandbeanspruchung)	<b>R 30</b>	<b>R 60</b>	<b>R 90</b>	<b>R 120</b>	<b>R 180</b>
	Rohdichteklasse $\geq 0,40$				
Ausnutzungsfaktor $\alpha_{6,8} \leq 0,15$	115 (115)	150 (115)	150 (115)	150 (115)	175 (115)
Ausnutzungsfaktor $\alpha_{6,8} \leq 0,42$	150 (115)	175 (150)	175 (150)	175 (150)	240 (175)
Ausnutzungsfaktor $\alpha_{6,8} \leq 0,70$	175 (150)	175 (150)	240 (175)	300 (240)	300 (240)
<b>tragende, nichtraumabschließende Pfeiler und einschalige Wände</b> Länge $< 1,0$ m	Wanddicke (mm)				
	Mindestwandlänge (mm) $l_f$ zur Einstufung in die Feuerwiderstandsklasse				
Rohdichteklasse $\geq 0,40$	<b>R 30</b>	<b>R 60</b>	<b>R 90</b>	<b>R 120</b>	<b>R 180</b>
	175	365	365	490	490
Ausnutzungsfaktor $\alpha_{6,8} \leq 0,42$	200	240	365	490	615
	240	240	240	300	365
Ausnutzungsfaktor $\alpha_{6,8} \leq 0,70$	300	240	240	300	490
	365	175	175	240	240
	175	490	490	- <sup>1)</sup>	- <sup>1)</sup>
	200	365	490	- <sup>1)</sup>	- <sup>1)</sup>
	240	300	365	615	730
	300	240	300	490	615
	365	240	240	365	490

Bei „kalter“ Bemessung nach dem vereinfachten Verfahren von DIN EN 1996-3/NA oder dem genaueren Verfahren von DIN EN 1996-1-1/NA in Verbindung mit einer Brandschutzbemessung nach DIN EN 1996-1-2/NA sind sogenannte Ausnutzungsfaktoren  $\alpha_{6,8}$  zu bestimmen

**Brandwände nach DIN EN 1996-1-2/NA:2022-09 bei Verwendung von Dünnbettmörtel**

Mindestdicke $t_f$ für tragende und nichttragende raumabschließende Brandwände zur Einstufung in die Feuerwiderstandsklassen REI-M 30/60/90 und EI-M 30/60/90	Mindestdicke (mm) $t_f$ bei		
	1schalige Ausführung	2schalige Ausführung	
Wände aus Porenbetonsteinen nach DIN EN 771-4 in Verbindung mit DIN 20000-404	Porenbetonplansteine		
	Rohdichteklasse $\geq 0,55$ <sup>2)</sup>	240	2x175
	Rohdichteklasse $\geq 0,40$	300	2x240
Rohdichteklasse $\geq 0,40$ <sup>3), 4)</sup>	240	2x175	
Porenbeton-Planelemente	Rohdichteklasse $\geq 0,55$	240 <sup>4), 5)</sup>	2x175 <sup>4), 5)</sup>
	Rohdichteklasse $\geq 0,40$	300	2x240

<sup>1)</sup> Rohdichteklasse  $\geq 0,35$

<sup>2)</sup> Die Mindestbreite ist  $b > 1,0$  m; Bemessung bei Außenwänden daher als raumabschließende Wand, sonst als nicht raumabschließende Wand

<sup>3)</sup> Vermörtelung der Stoßfugen, alternativ beidseitig 20 mm verputzt nach DIN EN 1996-1-2, 4.2 (1)

<sup>4)</sup> Porenbetonplansteine mit glatten Stirnseiten und Vermörtelung der Stoßfugen

<sup>5)</sup> Mit aufliegender Geschossdecke mit mindestens F 90-Klassifizierung als konstruktive obere Halterung

<sup>6)</sup> Planelemente mit Vermörtelung der Stoßfugen, alternativ beidseitig 20 mm verputzt nach DIN EN 1996-1-2, 4.2 (1)

Bauphysik

**Wärmeschutz nach DIN 4108**

**U-Wert [W/(m<sup>2</sup>·K)]**

Rohdichteklasse	$\lambda_R$ [W/(m·K)]	beidseitiger Putz 10 mm $\lambda_g = 0,7$ W/(mK)											
		Putz innen 10 mm $\lambda_g = 0,7$ W/(mK), Putz außen 15 mm $\lambda_g = 0,32$ W/(mK)											
		Wanddicke Porenbeton [mm]											
		50	75	100	115	150	175	200	240	300	365	425	480
0,35	0,08	-	-	-	-	-	-	-	-	0,25	0,21	0,18	0,16
0,35	0,09	-	-	-	-	-	0,47	-	0,35	0,28	0,23	0,20	-
0,40	0,10	-	-	-	-	-	0,49	0,43	0,38	0,31	0,26	-	-
0,50	0,12	-	-	-	-	0,65	0,57	0,51	0,44	0,37	0,31	0,27	-
0,60	0,16	1,63	1,30	1,08	0,98	-	-	-	-	-	-	-	-
0,65	0,18	-	-	-	1,24	1,00	0,79	0,71	0,63	0,52	0,44	-	-

**Schallschutz nach DIN 4109**

**Bewertetes Schalldämm-Maß R'<sub>w</sub>,R [dB]<sup>1)2)</sup>**

Rohdichteklasse	Innenwände inkl. Putz										Außenwände inkl. Putz ohne Öffnungen									
	Wanddicke Porenbeton [mm]																			
	100	115	150	175	200	240	300	365	425	480	100	115	150	175	200	240	300	365	425	480
	m'	R' <sub>w</sub>	m'	R' <sub>w</sub>	m'	R' <sub>w</sub>	m'	R' <sub>w</sub>	m'	v	m'	R' <sub>w</sub>	m'	R' <sub>w</sub>	m'	R' <sub>w</sub>	m'	R' <sub>w</sub>	m'	R' <sub>w</sub>
0,35	-	-	-	-	-	-	80	45	-	-	103	39	121	40	142	42	162	43	179	44
0,40	-	-	-	-	-	-	86	37	95	39	110	40	136	41	160	43	-	-	-	-
0,50	-	-	-	-	-	-	103	40	115	41	134	43	166	43	197	45	183	44	-	-
0,60	77	36	86	37	91	38	-	-	-	-	-	-	-	-	-	-	-	-	-	-
0,65	-	-	92	38	114	41	129	42	145	43	170	45	211	46	252	47	-	-	-	-

<sup>1)</sup> Die Berechnung der Werte erfolgte mit dem KS-Schallschutzrechner 5.07 (2016). Als flankierende Bauteile wurden folgende Konstruktionen gewählt: ① ② Boden/Decke: Normalbeton, d = 200 mm, unverputzt; ③ Flanke innen: min. Porenbeton PP 2 - 0,50, d = 175 mm, 2 x Gipsputz d = 10 mm; ④ Flanke außen: min. Porenbeton PP 2 - 0,35, d = 365 mm, 1 x Gipsputz d = 10 mm, 1 x Leichtputz d = 15 mm. Alle Anschlüsse wurden als T-Stoß gewählt, als Fläche wurden (4,0 x 2,6 m) 10,4 m<sup>2</sup> bei einer Raumtiefe von 3,0 m angesetzt. Die Wanddicken 70 - 240 mm wurden als Innenwände mit 2 x Gipsputz d = 10 mm betrachtet. Die Wanddicken 300 - 480 mm wurden als Außenbauteile (ohne Fenster) mit 1 x Gipsputz d = 10 mm und 1 x Leichtputz d = 15 mm berechnet.

<sup>2)</sup> Es wurde ein Sicherheitsabschlag von 2 dB berücksichtigt.

## INHALTSVERZEICHNIS

Frachtzonen	42
Verblender glatt	43
Verblender bruchrau	44
Verblender bossiert	45
Riemchen	46
Wärmedämmverbundsystem	46
Zubehör	
Mörtel	47
Fertigteilstürze	47
Verpackung/Steinbedarf	48

The logo for CIRCOSICHT, featuring the brand name in a bold, black, sans-serif font with a registered trademark symbol. A blue horizontal bar is positioned to the left of the text.

Bauen mit Charakter.

# Frachtzonen

Frachtzonen Lieferanschrift	Zone 1	Zone 2	Zone 3	Zone 4	Zone 5	Zone 6	Zone 7	Zone 8	Zone 9
PLZ-Gebiete	44xxx -46xxx	40xxx -42xxx	26xxx -28xxx	20xxx -21xxx	22xxx	19xxx	06xxx	04xxx	01xxx -03xxx
	48xxx	47xxx	32xxx -33xxx	250xx -257xx	230xx -236xx	237xx	180xx -182xx	07xxx -08xxx	05xxx -09xxx
		49xxx	50xxx -52xxx	29xxx -31xxx	238xx	239xx	39xxx	10xxx	15xxx
		58xxx	594xx -599xx	34xxx	240xx -248xx	249xx	54xxx -55xxx	12xxx -14xxx	162xx -163xx
		590xx -593xx		37xxx	258xx -259xx	36xxx	60xxx	160xx -161xx	173xx -179xx
				53xxx	35xxx	38xxx	63xxx -64xxx	164xx -172xx	185xx -189xx
				57xxx		56xxx	97xxx -99xxx	183xx -184xx	70xxx -73xxx
						61xxx		66xxx -69xxx	75xxx
						65xxx		74xxx	77xxx -79xxx
								76xxx	80xxx -95xxx
							96xxx		

# Verblender weiß

glatte Sichtfläche



nicht imprägniert  
 KS Vb-20 nach DIN 20000-402  
 Druckfestigkeitsklasse: 20 N/mm<sup>2</sup> – Rohdichteklasse: 1,80 kg/dm<sup>3</sup>

empfohlener Verkaufspreis Franko €/1000 Stück	Art.-Nr.	Maße in mm			Zone 1	Zone 2	Zone 3	Zone 4	Zone 5	Zone 6	Zone 7	Zone 8	Zone 9	Kran- entladung €/1000 Stck.
		L	B	H										
NF glatt	18531	240	115	71	887,-	905,-	924,-	952,-	980,-	1.009,-	1.055,-	1.083,-	1.112,-	19,09
2DF glatt	18517	240	115	113	1.311,-	1.338,-	1.366,-	1.405,-	1.441,-	1.477,-	1.517,-	1.555,-	1.591,-	28,75
3DF glatt	18518	240	175	113	1.944,-	1.982,-	2.021,-	2.058,-	2.096,-	2.133,-	2.170,-	2.207,-	2.246,-	43,75
Bei Lieferungen unter 16 Paletten berechnen wir pro fehlender Palette nebenstehende Minderfrachten					24,10	27,30	30,40	35,30	40,00	43,20	46,40	49,70	52,90	

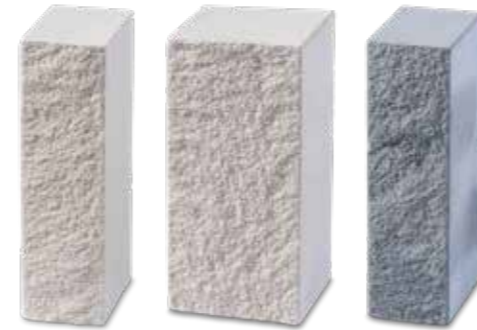
Bitte beachten Sie unsere allgemeinen Hinweise auf den Seiten 6/7.



# Verblender

## bruchraue Sichtfläche

**10 Jahre Gewährleistung**  
auf die Imprägnierwirkung der Steine



mit werksseitig vollwertiger Imprägnierung  
KS Vb-20 nach DIN 20000-402  
Druckfestigkeitsklasse: 20 N/mm<sup>2</sup> – Rohdichteklasse: 1,80 kg/dm<sup>3</sup>

	empfohlener Verkaufspreis Franko €/1000 Stück	Art.-Nr.	Maße in mm			Zone 1	Zone 2	Zone 3	Zone 4	Zone 5	Zone 6	Zone 7	Zone 8	Zone 9	Kran-entladung €/1000 Stck.
			L	B	H										
weiß NF bruchrau imprägniert	Läufer	20246	240	105	71	1.267,-	1.288,-	1.308,-	1.338,-	1.376,-	1.406,-	1.435,-	1.463,-	1.494,-	17,43
	Kopf-Läufer	20247	215	105	71	1.390,-	1.411,-	1.431,-	1.459,-	1.498,-	1.528,-	1.557,-	1.587,-	1.617,-	15,69
	1/2 Läufer	20369*	115	105	71	967,-	988,-	1.010,-	1.035,-	1.076,-	1.107,-	1.132,-	1.165,-	1.195,-	8,72
	3/4 Kopf-Läufer	20377*	157	105	71	1.540,-	1.560,-	1.580,-	1.608,-	1.648,-	1.677,-	1.707,-	1.736,-	1.766,-	11,64
	Formstein 135° 1/4 Steinverband	20250*	157,5/195	105	71	3.827,-	3.886,-	3.937,-	4.014,-	4.100,-	4.175,-	4.250,-	4.328,-	4.406,-	17,43
weiß 2DF bruchrau imprägniert	Läufer	20251*	240	105	113	1.877,-	1.906,-	1.938,-	1.975,-	2.028,-	2.067,-	2.103,-	2.144,-	2.183,-	26,25
	Kopf-Läufer	20252*	200	105	113	2.047,-	2.076,-	2.106,-	2.144,-	2.196,-	2.235,-	2.273,-	2.311,-	2.350,-	22,05
	1/2 Läufer	20313*	115	105	113	1.389,-	1.421,-	1.449,-	1.488,-	1.539,-	1.578,-	1.616,-	1.655,-	1.694,-	13,13
	3/4 Kopf-Läufer	20315*	137,5	105	113	2.224,-	2.254,-	2.283,-	2.322,-	2.374,-	2.414,-	2.451,-	2.489,-	2.530,-	15,49
	Formstein 135° 1/4 Steinverband	20255*	157,5/195	105	113	6.122,-	6.211,-	6.294,-	6.413,-	6.550,-	6.669,-	6.792,-	6.912,-	7.035,-	26,25
graphit NF bruchrau imprägniert	Läufer	20256*	240	105	71	1.569,-	1.589,-	1.609,-	1.639,-	1.677,-	1.708,-	1.736,-	1.766,-	1.797,-	17,43
	Kopf-Läufer	20257*	215	105	71	1.691,-	1.711,-	1.732,-	1.762,-	1.800,-	1.831,-	1.859,-	1.888,-	1.918,-	15,69
	1/2 Läufer	20366*	115	105	71	1.269,-	1.289,-	1.310,-	1.340,-	1.377,-	1.410,-	1.436,-	1.465,-	1.497,-	8,72
	3/4 Kopf-Läufer	20374*	157	105	71	1.841,-	1.862,-	1.882,-	1.912,-	1.950,-	1.981,-	2.008,-	2.038,-	2.068,-	11,64
	Formstein 135° 1/4 Steinverband	20260*	157,5/195	105	71	4.131,-	4.188,-	4.241,-	4.315,-	4.400,-	4.477,-	4.554,-	4.630,-	4.708,-	17,43
Bei Lieferungen unter 15 Paletten berechnen wir pro fehlender Palette nebenstehende Minderfrachten					24,10	27,30	30,40	35,30	40,00	43,20	46,40	49,70	52,90		

\* Auf Anfrage  
Bitte beachten Sie unsere allgemeinen Hinweise auf den Seiten 6/7.

# Verblender

## bossierte Sichtfläche

**10 Jahre Gewährleistung**  
auf die Imprägnierwirkung der Steine



mit werksseitig vollwertiger Imprägnierung  
KS Vb-20 nach DIN 20000-402  
Druckfestigkeitsklasse: 20 N/mm<sup>2</sup> – Rohdichteklasse: 2,00 kg/dm<sup>3</sup>

	empfohlener Verkaufspreis Franko €/1000 Stück	Art.-Nr.	Maße in mm			Zone 1	Zone 2	Zone 3	Zone 4	Zone 5	Zone 6	Zone 7	Zone 8	Zone 9	Kran-entladung €/1000 Stck.
			L	B	H										
weiß NF bossiert imprägniert	Läufer	20266	240	105	71	1.415,-	1.438,-	1.458,-	1.486,-	1.526,-	1.554,-	1.585,-	1.615,-	1.642,-	17,43
	Kopf-Läufer	20267	215	105	71	1.535,-	1.560,-	1.580,-	1.608,-	1.648,-	1.677,-	1.707,-	1.736,-	1.766,-	15,69
	1/2 Läufer	20329*	115	105	71	1.116,-	1.137,-	1.160,-	1.185,-	1.226,-	1.256,-	1.283,-	1.314,-	1.344,-	8,72
	3/4 Kopf-Läufer	20336*	157	105	71	1.688,-	1.709,-	1.730,-	1.757,-	1.798,-	1.826,-	1.857,-	1.885,-	1.915,-	11,64
	Formstein 135° 1/4 Steinverband	20270*	157,5/195	105	71	3.956,-	4.015,-	4.066,-	4.141,-	4.227,-	4.305,-	4.379,-	4.457,-	4.535,-	17,43
weiß 2DF bossiert imprägniert	Läufer	20271*	240	105	113	2.354,-	2.385,-	2.414,-	2.453,-	2.505,-	2.545,-	2.580,-	2.620,-	2.659,-	26,25
	Kopf-Läufer	20272*	220	105	113	2.523,-	2.553,-	2.585,-	2.620,-	2.674,-	2.713,-	2.750,-	2.790,-	2.829,-	24,15
	1/2 Läufer	20302*	115	105	113	1.868,-	1.896,-	1.926,-	1.964,-	2.017,-	2.057,-	2.094,-	2.131,-	2.170,-	13,13
	3/4 Kopf-Läufer	20304*	157,5	105	113	2.702,-	2.732,-	2.760,-	2.800,-	2.850,-	2.890,-	2.930,-	2.968,-	3.006,-	17,59
	Formstein 135° 1/4 Steinverband	20275*	157,5/195	105	113	6.543,-	6.633,-	6.714,-	6.835,-	6.971,-	7.091,-	7.211,-	7.334,-	7.455,-	26,25
graphit NF bossiert imprägniert	Läufer	20276*	240	105	71	1.716,-	1.738,-	1.759,-	1.789,-	1.826,-	1.858,-	1.885,-	1.915,-	1.947,-	17,43
	Kopf-Läufer	20277*	215	105	71	1.839,-	1.862,-	1.882,-	1.912,-	1.950,-	1.981,-	2.008,-	2.038,-	2.068,-	15,69
	1/2 Läufer	20325*	115	105	71	1.416,-	1.439,-	1.460,-	1.487,-	1.527,-	1.558,-	1.586,-	1.617,-	1.645,-	8,72
	3/4 Kopf-Läufer	20333*	157	105	71	1.989,-	2.011,-	2.031,-	2.061,-	2.098,-	2.130,-	2.158,-	2.186,-	2.218,-	11,64
	Formstein 135° 1/4 Steinverband	20280*	157,5/195	105	71	4.260,-	4.315,-	4.370,-	4.445,-	4.529,-	4.607,-	4.682,-	4.759,-	4.835,-	17,43
Bei Lieferungen unter 15 Paletten berechnen wir pro fehlender Palette nebenstehende Minderfrachten					24,10	27,30	30,40	35,30	40,00	43,20	46,40	49,70	52,90		

\* Auf Anfrage  
Bitte beachten Sie unsere allgemeinen Hinweise auf den Seiten 6/7.

10 Jahre  
Gewährleistung  
auf die Imprägnierwirkung  
der Steine

# Riemchen

## bruchraue/bossierte Sichtfläche

mit werksseitig vollwertiger Imprägnierung  
Druckfestigkeitsklasse: 20 N/mm<sup>2</sup>  
Rohdichteklasse: 1,80/2,00 kg/dm<sup>3</sup>



empfohlener Verkaufspreis Franko €/1.000 Stück	Art.-Nr.	Maße in mm			Zone 1	Zone 2	Zone 3	Zone 4	Zone 5	Zone 6	Zone 7	Zone 8	Zone 9	Kran- entladung €/1000 Stck.	
		L	B	H											
weiß NF bruchrau	Läufer	13393*	240	15	71	1.691,-	1.711,-	1.732,-	1.762,-	1.800,-	1.831,-	1.859,-	1.888,-	1.918,-	2,49
	Winkel	20286*	215/105	15	71	4.635,-	4.684,-	4.732,-	4.800,-	4.894,-	4.965,-	5.030,-	5.100,-	5.174,-	2,24
weiß NF bossiert	Läufer	13472*	240	15	71	1.956,-	1.977,-	2.000,-	2.027,-	2.066,-	2.096,-	2.125,-	2.154,-	2.184,-	2,49
	Winkel	20287*	215/105	15	71	4.635,-	4.684,-	4.732,-	4.800,-	4.894,-	4.965,-	5.030,-	5.100,-	5.174,-	2,24
weiß 2DF bruchrau	Läufer	12786*	240	15	113	2.703,-	2.735,-	2.769,-	2.815,-	2.879,-	2.924,-	2.971,-	3.020,-	3.066,-	3,75
	Winkel	20288*	200/105	15	113	5.489,-	5.538,-	5.586,-	5.654,-	5.748,-	5.819,-	5.884,-	5.955,-	6.029,-	3,15
weiß 2DF bossiert	Läufer	12833*	240	15	113	3.130,-	3.163,-	3.196,-	3.240,-	3.305,-	3.353,-	3.395,-	3.444,-	3.494,-	3,75
	Winkel	20289*	220/105	15	113	5.489,-	5.538,-	5.586,-	5.654,-	5.748,-	5.819,-	5.884,-	5.955,-	6.029,-	3,45
graphit NF bruchrau	Läufer	19469*	240	15	71	1.994,-	2.015,-	2.036,-	2.063,-	2.103,-	2.132,-	2.160,-	2.192,-	2.221,-	2,49
	Winkel	20290*	215/105	15	71	4.937,-	4.985,-	5.035,-	5.100,-	5.195,-	5.266,-	5.331,-	5.405,-	5.477,-	2,24
graphit NF bossiert	Läufer	19471*	240	15	71	2.261,-	2.281,-	2.300,-	2.330,-	2.369,-	2.398,-	2.426,-	2.456,-	2.487,-	2,49
	Winkel	20291*	215/105	15	71	4.937,-	4.985,-	5.035,-	5.100,-	5.195,-	5.266,-	5.331,-	5.405,-	5.477,-	2,24
Bei Lieferungen unter 100 m <sup>2</sup> berechnen wir pro fehlenden 10 m <sup>2</sup> nebenstehende Minderfrachten					33,70	43,20	54,40	64,10	73,70	83,40	94,60	104,20	113,80		

\* auf Anfrage  
Bitte beachten Sie unsere allgemeinen Hinweise auf den Seiten 6/7.

# Mörtel

empfohlener Verkaufspreis Franko €/Sack		Art.-Nr.	Zone 1	Zone 2	Zone 3	Zone 4	Zone 5	Zone 6	Zone 7	Zone 8	Zone 9
CIRCOSICHT Fugmörtel 25 kg/Sack 48 Sack/Europalette	weiß imprägniert	13494*	26,80	27,10	27,20	27,60	27,90	28,20	28,60	28,90	29,40
	zement-grau (wasserabweisend)	13495*	21,80	22,00	22,20	22,60	22,90	23,20	23,60	23,90	24,40
CIRCOSICHT Riemchenkleber 25 kg/Sack	Flexkleber	13499*	53,30	53,40	53,60	53,90	54,30	54,60	55,00	55,20	55,70
CIRCOSICHT Vormauermörtel 40 kg/Sack 35 Sack/Europalette	weiß imprägniert	13497*	39,60	39,70	39,90	40,30	40,70	41,00	41,30	41,50	42,10
	zement-grau (wasserabweisend)	13498*	24,80	25,30	25,90	26,30	26,70	27,20	27,50	27,80	28,30

\* auf Anfrage.  
Die Lieferung von Sackware ist nur als Beiladung und objektbezogen möglich. Bei gesonderter Lieferung erhalten Sie Preise auf Anfrage.

Mörtelbedarf ca.	CS-Vormauermörtel Sack/m <sup>2</sup>	CS-Fugmörtel Sack/m <sup>2</sup>	CS-Riemchenkleber Sack/m <sup>2</sup>
NF glatt	1,10	0,30	
NF bruchrau + bossiert	1,10	0,30	0,14
2DF glatt	0,80	0,20	
3DF glatt	1,50	0,20	
2DF bruchrau + bossiert	0,80	0,20	0,14

# Wärmedämmverbundsystem

## mit EPS-Dämmstoffplatten

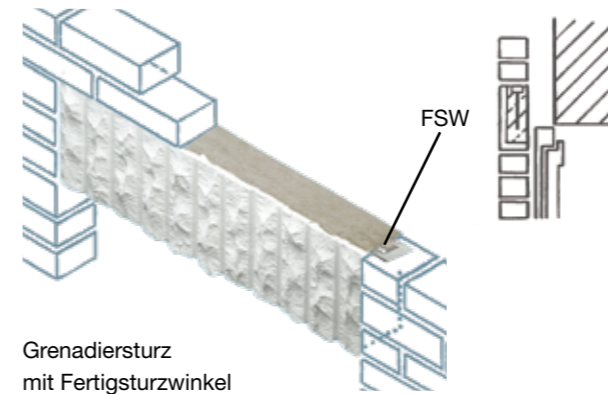
CIRCOSICHT Riemchen erfüllen mit dem EPS-Dämmstoff höchste Anforderungen an ein Wärmedämmverbundsystem.

Durch den Wegfall der üblichen Armierungsschicht und die auf der Dämmschicht aufgetragenen Fugensysteme ist eine deutlich schnellere Verlegung möglich.

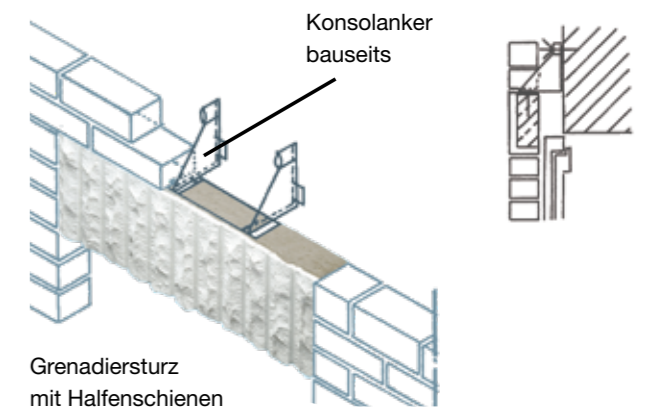
Das umfangreiche Zubehörprogramm beinhaltet alle für die Verarbeitung notwendigen Teile, Materialien und Werkzeuge. Natürlich gibt es für die EPS-Dämmplatte eine bauaufsichtliche Zulassung. Zur Beratung steht Ihnen der technische Innendienst gerne zur Verfügung.



# Fertigteilstürze



Grenadiersturz mit Fertigsturzwinkel



Grenadiersturz mit Halfenschienen

Vorschlag für Systemlösungen über Ihren Ansprechpartner im Außendienst.



# Allgemeine Geschäftsbedingungen

## § 1 Geltung

1. Unsere Verkaufsbedingungen gelten ausschließlich; entgegenstehende oder von unseren Verkaufsbedingungen abweichende Bedingungen des Bestellers erkennen wir nicht an, es sei denn, wir hätten ausdrücklich schriftlich ihrer Geltung zugestimmt. Unsere Verkaufsbedingungen gelten auch dann, wenn wir in Kenntnis entgegenstehender oder von unseren Verkaufsbedingungen abweichender Bedingungen des Bestellers die Lieferung an den Besteller vorbehaltlos ausführen.
2. Alle Vereinbarungen, die zwischen uns und dem Besteller zwecks Ausführung dieses Vertrages getroffen werden, sind in diesem Vertrag schriftlich niedergelegt.
3. Unsere Verkaufsbedingungen gelten nur gegenüber Unternehmern im Sinne von § 310 Abs. 1 BGB und gegenüber juristischen Personen des öffentlichen Rechtes oder einem öffentlich-rechtlichen Sondervermögen.

## § 2 Vertragsschluss

1. Eine Bestellung des Käufers, die als Angebot zum Abschluss eines Kaufvertrages zu qualifizieren ist, können wir innerhalb von zwei Wochen durch Übersendung einer Auftragsbestätigung oder durch Zusendung der bestellten Produkte innerhalb der gleichen Frist annehmen.
2. Unsere Angebote sind freibleibend und unverbindlich, es sei denn, dass wir diese ausdrücklich als verbindlich bezeichnet haben.
3. An allen Abbildungen, Kalkulationen, Zeichnungen sowie anderen Unterlagen behalten wir uns unsere Eigentums-, Urheber- sowie sonstige Schutzrechte vor. Der Käufer darf diese nur mit unserer schriftlichen Einwilligung an Dritte weitergeben, unabhängig davon, ob wir diese als vertraulich gekennzeichnet haben.
4. Bestellt der Käufer die Ware auf elektronischem Wege, so sind wir zu einer Zugangsbestätigung nicht verpflichtet. Eine evtl. Zugangsbestätigung stellt noch keine verbindliche Annahme der Bestellung dar. § 312 e BGB findet keine Anwendung. Sofern der Käufer die Ware auf elektronischem Weg bestellt, wird der Vertragstext von uns gespeichert und dem Käufer auf dessen Verlangen nebst den vorliegenden AGB per e-Mail zugesandt.

## § 3 Beschaffenheit der Ware

1. Angaben zum Gegenstand der Lieferung oder Leistung (z. B. Gewichte, Maße, Gebrauchswerte, Belastbarkeit, Toleranzen und technische Daten) sowie unsere Darstellungen derselben (z. B. Zeichnungen und Abbildungen) sind nur annähernd maßgeblich, soweit nicht die Verwendbarkeit zum vertraglich vorgesehenen Zweck eine genaue Übereinstimmung voraussetzt. Sie sind keine garantierten Beschaffenheitsmerkmale, sondern Beschreibungen oder Kennzeichnungen der Lieferung oder Leistung. Branchentypische Abweichungen und Abweichungen, die aufgrund rechtlicher Vorschriften erfolgen oder technische Verbesserungen darstellen, sowie die Ersetzung von Bauteilen durch gleichwertige Teile sind zulässig, soweit sie die Verwendbarkeit zum vertraglich vorgesehenen Zweck nicht beeinträchtigen.
2. Rohstoff-, fertigungs- oder lagerbedingte Verfärbungen oder Verschmutzungen können auftreten und beeinträchtigen nicht die Eignung unserer Produkte zum vertragsgemäßen Zustand. Gleiches gilt für witterungsbedingte Feuchtigkeit und Frost der Ware.

## § 4 Preise und Nebenkosten

1. Unsere Preise ergeben sich aus der jeweils gültigen Preisliste, sofern nicht ausdrücklich schriftlich etwas anderes vereinbart ist. Alle Preise verstehen sich als Nettopreise zzgl. gesetzlicher Mehrwertsteuer. Soweit den vereinbarten Preisen unsere Listenpreise zugrunde liegen und die Lieferung erst mehr als vier Monate nach Vertragsschluss erfolgen soll, gelten unsere bei Lieferung gültigen Listenpreise (jeweils abzüglich eines vereinbarten oder festen Rabatts).
2. Sollten bis zum Tage der Lieferung Kosten für die Erzeugung, den Umschlag und den Transport der Ware allgemein oder marktüblich neu begründet oder erhöht werden, so trägt diese der Käufer. Dies gilt auch für alle öffentlichen Abgaben.
3. Im Falle einer Auftragsänderung gehen alle Kosten, die durch Umdisposition entstehen, zu Lasten des Käufers.
4. Mitgelieferte Paletten bleiben, sofern sie nicht gesondert berechnet werden, unser Eigentum und sind an den Lieferanten frachtfrei zurückzugeben. Alle übrigen Transport- und alle sonstigen Verpackungen nach Maßgabe der Verpackungsverordnung nehmen wir nicht zurück.

## § 5 Gefahrübergang

1. Sofern sich aus der Auftragsbestätigung nichts anderes ergibt, ist Lieferung „ab-Werk“ vereinbart.

2. Die Versandart und die Verpackung unterstehen unserem pflichtgemäßen Ermessen. Wir verpflichten uns, die Lieferung auf ausdrücklichen Wunsch des Käufers und auf dessen Kosten zu versichern.
3. Die Gefahr geht spätestens mit der Übergabe des Liefergegenstandes (wobei der Beginn des Verladevorgangs maßgeblich ist) an den Spediteur, Frachtführer oder sonst zur Ausführung der Versendung bestimmten Dritten auf den Käufer über. Dies gilt auch dann, wenn Teillieferungen erfolgen oder wir noch andere Leistungen (z. B. Versand oder Installation) übernommen haben. Verzögert sich der Versand oder die Übergabe infolge eines Umstandes, dessen Ursache beim Käufer liegt, geht die Gefahr von dem Tag an auf den Käufer über, an dem wir versandbereit sind und dies dem Käufer angezeigt haben.
4. Lagerkosten nach Gefahrübergang trägt der Käufer. Bei Lagerung durch uns betragen die Lagerkosten 0,25 % des Rechnungsbetrages der zu lagernden Liefergegenstände pro abgelaufene Woche. Die Geltendmachung und der Nachweis weiterer oder geringerer Lagerkosten bleiben vorbehalten.

## § 6 Liefermenge

Die beim Versand festgestellten Mengen, Stückzahlen oder Gewichte sind ausschließlich für die Berechnung maßgebend.

## § 7 Lieferzeit

1. Von uns in Aussicht gestellte Fristen und Termine für Lieferungen und Leistungen gelten stets nur annähernd, es sei denn, dass ausdrücklich eine feste Frist oder ein fester Termin zugesagt oder vereinbart ist. Sofern Versendung vereinbart wurde, beziehen sich Lieferfristen und Liefertermine auf den Zeitpunkt der Übergabe an den Spediteur, Frachtführer oder sonst mit dem Transport beauftragten Dritten.
2. Wir können – unbeschadet unserer Rechte aus Verzug des Käufers – vom Käufer eine Verlängerung von Liefer- und Leistungsfristen oder eine Verschiebung von Liefer- und Leistungsterminen um den Zeitraum verlangen, in dem der Käufer seinen vertraglichen Verpflichtungen uns gegenüber nicht nachkommt.
3. Wir haften nicht für Unmöglichkeit der Lieferung oder für Lieferverzögerungen, soweit diese durch höhere Gewalt oder sonstige, zum Zeitpunkt des Vertragsabschlusses nicht vorhersehbare Ereignisse (z. B. Betriebsstörungen aller Art, Schwierigkeiten in der Material- oder Energiebeschaffung, Transportverzögerungen, Streiks, rechtmäßige Aussperrungen, Mangel an Arbeitskräften, Energie oder Rohstoffen, behördliche Maßnahmen oder die ausbleibende, nicht richtige oder nicht rechtzeitige Belieferung durch Lieferanten) verursacht worden sind, die wir nicht zu vertreten haben. Sofern solche Ereignisse uns die Lieferung oder Leistung wesentlich erschweren oder unmöglich machen und die Behinderung nicht nur von vorübergehender Dauer ist, sind wir zum Rücktritt vom Vertrag berechtigt. Bei Hindernissen vorübergehender Dauer verlängern sich die Liefer- oder Leistungsfristen oder verschieben sich die Liefer- oder Leistungstermine um den Zeitraum der Behinderung zuzüglich einer angemessenen Anlaufzeit. Soweit dem Käufer infolge der Verzögerung die Abnahme der Lieferung oder Leistung nicht zuzumuten ist, kann er durch unverzügliche schriftliche Erklärung gegenüber uns vom Vertrag zurücktreten.
4. Wir sind zu Teillieferungen berechtigt, wenn dies für den Käufer zumutbar ist.
5. Geraten wir mit einer Lieferung oder Leistung in Verzug oder wird uns eine Lieferung oder Leistung, gleich aus welchem Grunde, unmöglich, so ist die Haftung auf Schadensersatz nach Maßgabe des § 8 dieser Allgemeinen Lieferbedingungen beschränkt.

## § 8 Haftung

1. Wir haften unabhängig von den nachfolgenden Haftungsbeschränkungen nach den gesetzlichen Bestimmungen für Schäden an Leben, Körper und Gesundheit, die auf einer fahrlässigen oder vorsätzlichen Pflichtverletzung von uns, unseren gesetzlichen Vertretern oder unseren Erfüllungsgehilfen beruhen, sowie für Schäden, die von der Haftung nach dem Produkthaftungsgesetz umfasst werden. Für Schäden, die nicht von Satz 1 erfasst werden und die auf vorsätzlichen oder grob fahrlässigen Vertragsverletzungen sowie Arglist von uns, unseren gesetzlichen Vertretern oder unseren Erfüllungsgehilfen beruhen, haften wir nach den gesetzlichen Bestimmungen. In diesem Fall ist aber die Schadensersatzhaftung auf den vorhersehbaren, typischerweise eintretenden Schaden begrenzt, soweit wir, unsere gesetzlichen Vertreter oder unsere Erfüllungsgehilfen nicht vorsätzlich gehandelt haben. In dem Umfang, in dem wir bezüglich der Ware oder Teile derselben eine Beschaffenheits- und/oder Haltbarkeitsgarantie abgegeben haben, haften wir auch im Rahmen dieser Garantie. Für Schäden, die auf dem Fehlen der garantierten Beschaffenheit oder Haltbarkeit beruhen, aber nicht unmittelbar an der Ware eintreten, haften wir allerdings nur dann, wenn das Risiko eines

solchen Schadens ersichtlich von der Beschaffenheits- und Haltbarkeitsgarantie erfasst ist.

2. Eine weitergehende Haftung ist ohne Rücksicht auf die Rechtsnatur des geltend gemachten Anspruchs ausgeschlossen, dies gilt insbesondere auch für deliktische Ansprüche oder Ansprüche auf Ersatz vergeblicher Aufwendungen statt der Leistung. Soweit unsere Haftung ausgeschlossen oder beschränkt ist, gilt dies auch für die persönliche Haftung unserer Angestellten, Arbeitnehmer, Mitarbeiter, Vertreter und Erfüllungsgehilfen.
3. Schadensersatzansprüche des Käufers wegen eines Mangels verjähren ein Jahr ab Ablieferung der Ware. Dies gilt nicht im Fall von uns, unseren gesetzlichen Vertretern oder unseren Erfüllungsgehilfen verschuldeten Verletzungen des Lebens, des Körpers oder der Gesundheit, oder wenn wir, unsere gesetzlichen Vertreter vorsätzlich oder grob fahrlässig gehandelt haben, oder wenn unsere einfachen Erfüllungsgehilfen vorsätzlich gehandelt haben.

## § 9 Gewährleistung

1. Unsere Haftung erstreckt sich auf eine dem Stand der Technik entsprechende Mangelfreiheit unserer Produkte. Unsere Haftung ist ausgeschlossen, wenn unsere Produkte vom Käufer oder Dritten nicht sachgerecht gelagert, eingebaut, genutzt oder bei der Verwendung ungeeignete Verarbeitungsprodukte eingesetzt werden.
2. Der Käufer hat das Produkt unverzüglich nach Erhalt – auf jeden Fall vor Verarbeitung – zu untersuchen. Erkennbare Mängel sind uns innerhalb einer Woche nach Eingang des Produkts oder – wenn sich der Mangel erst später zeigt – innerhalb einer Woche ab Entdeckung anzuzeigen. Geschieht dies nicht, gilt das Produkt als genehmigt. An beanstandeter Ware steht uns das Recht zur Besichtigung, Prüfung und Vornahme von Versuchen zu.
3. Bei Sachmängeln der gelieferten Gegenstände sind wir nach unserer innerhalb angemessener Frist zu treffenden Wahl zunächst zur Nachbesserung oder Ersatzlieferung verpflichtet und berechtigt. Im Falle des Fehlschlagens, d. h. der Unmöglichkeit, Unzumutbarkeit, Verweigerung oder unangemessenen Verzögerung der Nachbesserung oder Ersatzlieferung, kann der Käufer vom Vertrag zurücktreten oder den Kaufpreis angemessen mindern.
4. Beruht ein Mangel auf unserem Verschulden, kann der Auftraggeber unten den in § 8 bestimmten Voraussetzungen Schadensersatz verlangen.
5. Mängelansprüche, die nur einen Teil der Lieferung betreffen, berechtigen nicht zur Beanstandung des gesamten Auftrages, es sei denn, die Teillieferung ist für den Käufer ohne Interesse.
6. Auch hinsichtlich der Ersatzlieferung obliegt dem Käufer die unter Ziff. 2 beschriebene Untersuchungs- und Mängelanzeigespflicht.
7. Garantien im Rechtssinne erhält der Käufer durch uns nicht.
8. Weitergehende Ansprüche des Käufers wegen Mängeln sind ausgeschlossen. Wir haften deshalb nicht für Schäden, die nicht am Produkt selbst entstanden sind, und nicht für sonstige Vermögensschäden des Käufers.

## § 10 Zahlungen, Zurückbehaltungs- und Aufrechnungsrecht

1. Unsere Rechnungen sind 14 Tage nach Rechnungsdatum ohne Abzug zu bezahlen. Nach Ablauf dieser Frist kommt der Käufer in Zahlungsverzug. Bei Zahlung durch Sepa-Firmenlastschrift räumen wir ein Skonto von 3 %, bei Zahlung innerhalb von 7 Tagen von 2 % ein. Gewährung von Skonto hat zur Voraussetzung, dass auf dem Konto des Käufers sonst keine offenen Posten stehen. Vertreter von uns sind zur Entgegennahme von Zahlungen nur aufgrund schriftlicher Inkassovollmacht berechtigt.
2. Tritt eine wesentliche Verschlechterung in der Vermögenslage des Käufers nach Vertragsschluss ein oder erfolgt die Bezahlung fälliger Beträge nicht vereinbarungsgemäß, so sind wir berechtigt (abgesehen von den uns sonst zustehenden Rechten), Vorauszahlungen oder Sicherstellung des Kaufpreises für die noch ausstehende Liefermengen zu verlangen sowie sämtliche Ansprüche aus der Geschäftsverbindung sofort fällig zu stellen; erfolgt Vorauszahlung oder Sicherstellung des Kaufpreises nicht, können wir vom Kaufvertrag zurücktreten.
3. Die Annahme von Wechseln oder Schecks, sofern dies ausnahmsweise vereinbart wurde, erfolgt nur erfüllungshalber. Die Kosten der Diskontierung und der Einziehung trägt der Käufer. Eine Verpflichtung zu rechtzeitiger Vorlage, Protest etc. besteht für uns nicht.
4. Während des Verzugs ist die Geldschuld in Höhe von 8 % über dem Basiszinssatz zu verzinsen. Wir behalten uns vor, einen höheren Verzugsschaden nachzuweisen und geltend zu machen.
5. Bei Forderungen aufgrund mehrerer Lieferungen bleibt uns die Verrechnung von Geldeingängen auf die eine oder andere Schuld überlassen.
6. Der Käufer hat ein Recht zur Aufrechnung nur, wenn seine Gegenansprüche rechtskräftig festgestellt oder durch uns anerkannt wurden. Der Käufer kann ein Zurückbehaltungsrecht nur ausüben, wenn sein Gegenanspruch auf demselben Vertragsverhältnis beruht.

## § 11 Eigentumsvorbehalt und Vorausabtretung

1. Bis zur Erfüllung aller Forderungen, einschließlich sämtlicher Saldoforderungen aus Kontokorrent, die uns gegen den Käufer jetzt oder zukünftig zustehen, bleibt die gelieferte Ware (Vorbehaltsware) unser Eigentum. Im Falle des vertragswidrigen Verhaltens des Käufers, z. B. Zahlungsverzug, haben wir nach vorheriger Setzung einer angemessenen Frist das Recht, die Vorbehaltsware herauszuverlangen. Nehmen wir die Vorbehaltsware zurück, stellt dieses einen Rücktritt vom Vertrag dar. Pfänden wir die Vorbehaltsware, ist dieses ein Rücktritt vom Vertrag. Wir sind berechtigt, die Vorbehaltsware nach der Rücknahme zu verwerten. Nach Abzug eines angemessenen Betrages für die Verwertungskosten, ist der Verwertungserlös mit den uns vom Käufer geschuldeten Beträgen zu verrechnen.
2. Der Käufer ist berechtigt, die Vorbehaltsware ordnungsgemäß im Geschäftsverkehr zu veräußern und/oder zu verwenden, solange er nicht in Zahlungsverzug ist. Verpfändungen oder Sicherungsübereignungen sind unzulässig. Die aus dem Weiterverkauf oder einem sonstigen Rechtsgrund (Versicherung, unerlaubte Handlung) bezüglich der Vorbehaltsware entstehenden Forderungen (einschließlich sämtlicher Saldoforderungen aus Kontokorrent) tritt der Käufer bereits jetzt sicherungshalber in vollem Umfang an uns ab; wir nehmen die Abtretung hiermit an. Wir ermächtigen den Käufer widerruflich, die an uns abgetretenen Forderungen für dessen Rechnung im eigenen Namen einzuziehen. Die Einzugsermächtigung kann jederzeit widerrufen werden, wenn der Käufer seinen Zahlungsverpflichtungen nicht ordnungsgemäß nachkommt. Zur Abtretung dieser Forderung ist der Käufer auch nicht zum Zwecke des Forderungseinzugs im Wege des Factoring befugt, es sei denn, es wird gleichzeitig die Verpflichtung des Factors begründet, die Gegenleistung in Höhe der Forderungen solange unmittelbar an uns zu bewirken, als noch Forderungen von uns gegen den Käufer bestehen.
3. Eine Verarbeitung oder Umbildung der Vorbehaltsware durch den Käufer wird in jedem Fall für uns vorgenommen. Sofern die Vorbehaltsware mit anderen, uns nicht gehörenden Sachen verarbeitet wird, erwerben wir das Miteigentum an der neuen Sache im Verhältnis des Wertes der Vorbehaltsware (Rechnungsendbetrag inklusive der Mehrwertsteuer) zu den anderen verarbeiteten Sachen im Zeitpunkt der Verarbeitung. Für die durch Verarbeitung entstehende neue Sache gilt das Gleiche wie für die Vorbehaltsware. Im Falle der untrennbaren Vermischung der Vorbehaltsware mit anderen, uns nicht gehörenden Sachen erwerben wir Miteigentum an der neuen Sache im Verhältnis des Wertes der Vorbehaltsware (Rechnungsendbetrag inklusive der Mehrwertsteuer) zu den anderen vermischten Sachen im Zeitpunkt der Vermischung. Ist die Sache des Käufers in Folge der Vermischung als Hauptsache anzusehen, sind der Käufer und wir uns einig dass der Käufer uns anteilmäßig Miteigentum an dieser Sache überträgt; die Übertragung nehmen wir hiermit an. Unser so entstandenes Allein- oder Miteigentum an einer Sache verwahrt der Käufer für uns.
4. Bei Zugriffen Dritter auf die Vorbehaltsware, insbesondere Pfändungen, wird der Käufer auf unser Eigentum hinweisen und uns unverzüglich benachrichtigen, damit wir unsere Eigentumsrechte durchsetzen können. Soweit der Dritte nicht in der Lage ist, uns die in diesem Zusammenhang entstehenden gerichtlichen oder außergerichtlichen Kosten zu erstatten, haftet hierfür der Käufer.
5. Wir sind verpflichtet, die uns zustehenden Sicherheiten insoweit freizugeben, als der realisierbare Wert unserer Sicherheiten die zu sichernden Forderungen um mehr als 10 % übersteigt, dabei obliegt uns die Auswahl der freizugebenden Sicherheiten.

## § 12 Datenverarbeitung

Der Käufer nimmt davon Kenntnis, dass wir Daten aus dem Vertragsverhältnis nach Art. 6 Abs. 1 der DSGVO zum Zwecke der Datenverarbeitung speichern und wir uns das Recht vorbehalten, die Daten, soweit für die Vertragserfüllung erforderlich, Dritten (z. B. Versicherungen) zu übermitteln.

## § 13 Schlussbestimmungen

1. Erfüllungsort und Gerichtsstand für Lieferungen und Zahlungen (einschließlich Scheck- und Wechselklagen) sowie sämtliche sich zwischen uns und dem Käufer ergebenden Streitigkeiten aus den zwischen uns und ihm geschlossenen Kaufverträgen ist unser Firmensitz. Wir sind jedoch berechtigt, den Käufer auch an seinem Wohn- und/oder Geschäftssitz zu verklagen.
2. Es gilt das Recht der Bundesrepublik Deutschland. Die Bestimmungen des UN-Kaufrechts finden keine Anwendung.
3. Soweit der Vertrag oder dieser Allgemeinen Lieferbedingungen Regelungslücken enthalten, gelten zur Ausfüllung dieser Lücken diejenigen rechtlich wirksamen Regelungen als vereinbart, welche die Vertragspartner nach den wirtschaftlichen Zielsetzungen des Vertrages und dem Zweck dieser Allgemeinen Lieferbedingungen vereinbart hätten, wenn sie die Regelungslücke gekannt hätten.
4. Alle unsere früheren Allgemeinen Geschäftsbedingungen für Lieferungen und Leistungen sind hierdurch aufgehoben.

# Lieferprogramm

## **CIRCOSICHT.**

- Verblendsteine nach DIN 20000-402  
glatt, bruchrau und bossiert
- In verschiedenen Farben erhältlich
- Fugmörtel, Vormauermörtel
- Flexkleber für Riemchen
- Imprägniermittel
- Fertigteilstürze



- Porenbeton nach DIN EN 771-4
- Porenbeton Plansteine (PP)
- Porenbeton Planelemente (PPE)
- Dünnbettmörtel und Zubehör
- Bauplatten (Ppl) nach DIN 4166
- Trennwandplatten (PPpl)



- Kalksandsteine nach DIN EN 771-2
- KS-Vollsteine und KS-Lochsteine
- KS-R (P)-Steine mit Nut und Feder
- KS L-R (P)-Steine mit Nut und Feder



- Kalksandsteine nach DIN EN 771-2
- Planelemente (KS XL-PE)
- Rasterelemente (KS XL-RE)
- Ausgleichselemente
- Kimmsteine/Höhenausgleichssteine
- Zubehör/Hilfsmittel



- Kalksandsteine nach DIN EN 771-2
- Planelemente (KS XL-PE)
- Ergänzungsbauteile
- Passelemente
- Zubehör/Hilfsmittel

### **Cirkel GmbH & Co. KG**

Flaesheimer Str. 605  
45721 Haltern am See

Westerhaar 4  
58739 Wickede

Hörster Heide 12  
49434 Neuenkirchen-Vörden

Tel.: +49 2364 9381-0  
info@cirkel.de  
www.cirkel.de



Druckprodukt mit finanziellem  
**Klimabeitrag**  
ClimatePartner.com/11151-2511-1134