

Nosso deal é com **você**

Um deal não é um objetivo,
mas **uma consequência.**

Somos a casa do **empresário**

Buscamos sempre a melhor transação possível a partir de um posicionamento claro: atuamos somente no sell-side, evitando qualquer conflito de interesse.



- | Seja na **venda** da sua empresa.



- | Seja na **captação** de recursos.



- | Seja na jornada para um **IPO**.

Há mais de 28 anos trabalhando para que o seu deal aconteça no momento certo.

32

| Sócios, 100% dedicados ao empresário.

+200

| Pessoas, somos o maior Time de M&A da América Latina.

+500

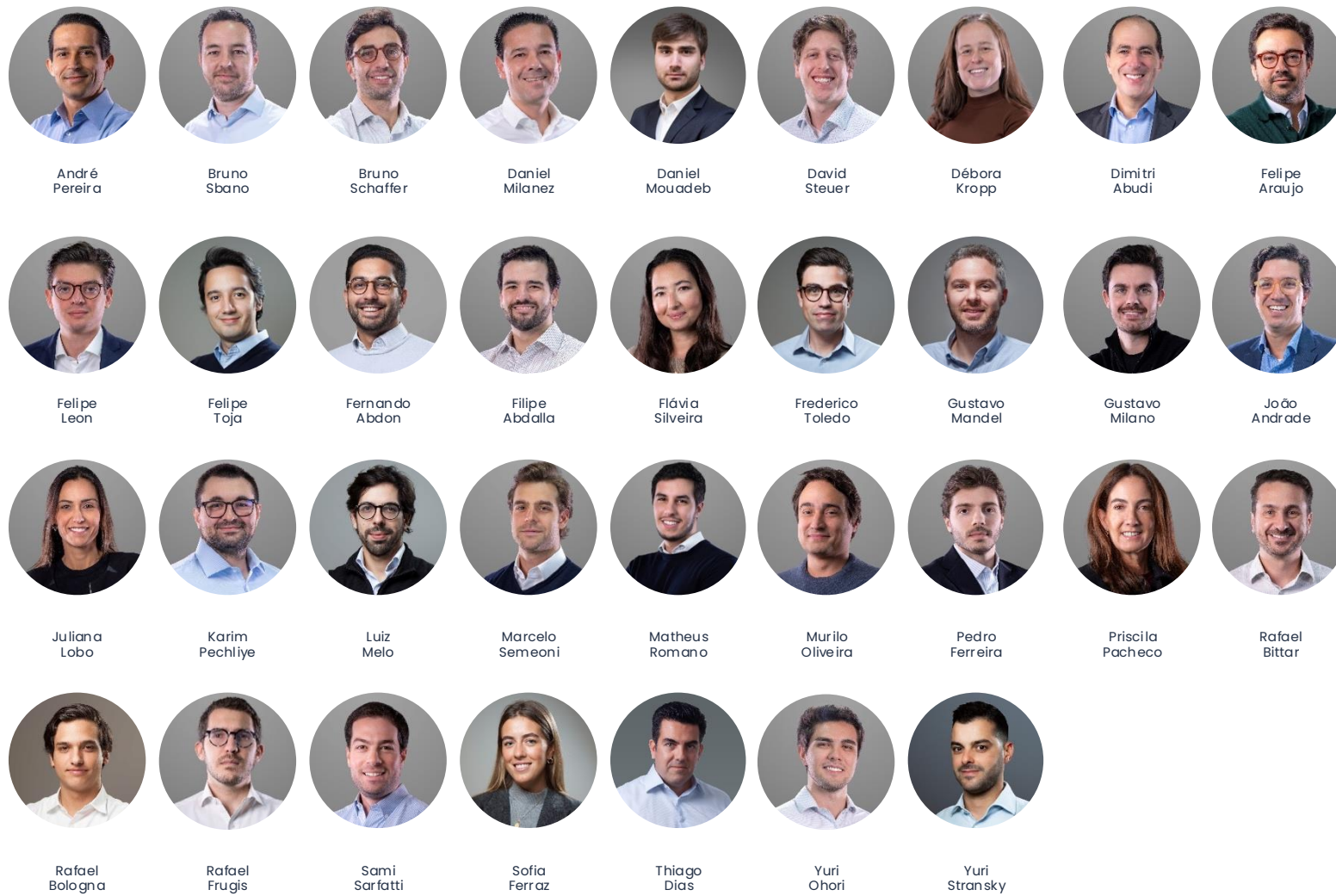
| Transações concluídas sempre no sell-side.



Sócios liderando 100% das transações.

Somos 34 sócios, juntos
há décadas, escrevendo
a história do mercado
financeiro.

Todos os nossos deals
foram realizados pelos
atuais sócios.



Especialização setorial

Somos a única casa de M&A e captação de recursos com escala e volume para ter sócios e times organizados por especialização setorial.



Leitura de mercado
mais precisa.



Conhecimento profundo
de cada negócio.

Player Global

Sabemos negociar com os mais diferentes perfis de compradores, **no Brasil e no exterior**, com **acesso constante aos principais serial buyers internacionais**.

Escritório Brasil | São Paulo, SP.
Escritório EUA | Miami, FL.

| **+ 50%**

das nossas transações são com players estrangeiros.

| **+ 1000**

vezes fomos a mercado, no Brasil e no exterior.

| **+ 6000**

acesso direto a mais de 6000 compradores estratégicos e financeiros.

Acesso aos principais compradores globais.

EUA/ CAN | +1.900 compradores

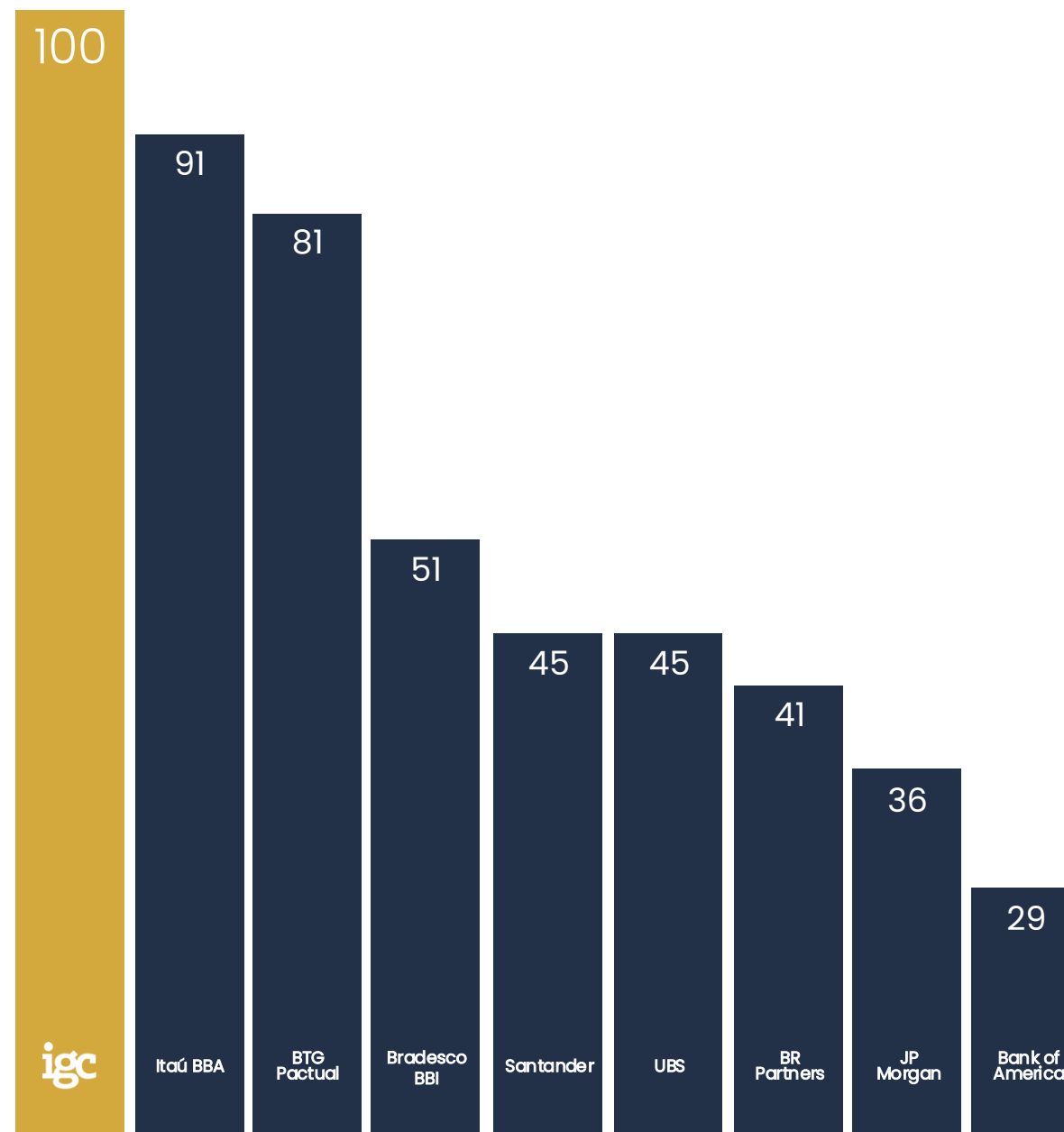
América Latina | +2.000 compradores

Europa, Oriente Médio & África | +1.600 compradores

Ásia & Oceania | +800 compradores

Líder incontestável

Consistência e reconhecimento:
a igc é líder em número de transações
M&A sell-side na América Latina.*



Por que somos diferentes?

| Comitê semanal de sócios

Uso da expertise e visão de mercado acumulados pelos sócios nas mais de 1000 vezes em que fomos a mercado.

| De dono para dono

Todos os nossos deals são conduzidos pelos sócios. Somos donos dos desafios dos nossos clientes.

| Time de suporte à transação

Antecipamos problemas e propomos soluções para aumentar a taxa de sucesso das transações.

| Melhor abordagem
e acesso a investidores.

| Melhor estratégia
e timing do projeto.

| Maior assertividade
e chance de sucesso.

| Melhor transação
possível.

Entregamos o melhor dos dois mundos

| Qualidade

Especialistas por setor.

Atendimento personalizado.

Agilidade e velocidade.

Time de suporte à transação.

| Escala

+200 pessoas, o maior time dedicado à M&A da América Latina.

+1000 vezes fomos a mercado.

+6000 compradores estratégicos e financeiros com acesso direto.

Comitê de 32 sócios para discutir todas as transações.

Etapas do processo

01

| Preparação

- Entendimento da empresa e da transação desejada.
- Definição da estratégia e da tese de investimento que maximizem valor.
- Mapeamento de compradores / investidores.
- Atuação do time de transaction support.

02

| Roadshow e negociações

- Apresentação da empresa.
- Recebimento de propostas e estruturação da transação.
- Negociações que buscam um processo competitivo sempre que possível.

03

| Diligência e contratos

- Due Diligence e negociação de contratos.

Concluindo

| Alta taxa de conversão

Conceitos e processos testados para garantir que, aqui, o seu deal aconteça.

| Maior precificação

Buscamos sempre a melhor transação possível para o empresário.

| Sem conflito de interesses

Fazemos o que é melhor para o cliente, no momento certo para o seu negócio.

| Somos únicos

Única casa de M&A que consegue unir qualidade com escala.

O que falam nossos clientes



"A igc me preparou muito. Não só na apresentação de prospects, tem uma network gigante de bons venture capitals no mundo inteiro, quanto na preparação do material, e principalmente nas discussões pós e durante term sheet. A igc foi fundamental tanto na Série A quanto na Série B."

Alexandre Zolko
CRMBonus



"A capacidade que a igc teve de olhar nosso negócio, entender onde estão as alavancas de valor, como modelar o negócio, para que se a gente fosse realmente partir, seja para um M&A, seja para um fundraising, eu acho que fez toda a diferença."

Felipe Almeida
ZUP



"Vocês entenderam a nossa tese e apesar de falarmos com muitos fundos e empresas que tinham interesse em nós, o fundo que fechamos, não conhecíamos. O GIC tem se mostrado um parceiro valioso para o nosso negócio. Vocês encontraram o parceiro que tinha Fit com a nossa visão."

Fábio Felipe
Sankhya



"A igc sempre se preocupou com o nosso negócio, defendeu com unhas e dentes aquilo que era importante para nós enquanto acionistas e soube criar valor para a companhia. É fundamental ter assessoria, e a da igc é diferenciada."

André de Vivo
Farmasa



"A segurança transmitida desde o início do processo foi incrível. Cada etapa foi explicada em detalhes, e sempre me senti à vontade para decidir se desejava seguir em frente ou não."

Manuella Bossa
Truss



"O fechamento do nosso deal com uma empresa internacional demonstra toda a capacidade que a equipe da igc tem de colocar a sua empresa a nível mundial."

Ferreirinha Costa
Fortgreen



"A igc nos expôs a muitos buyers, o que nos permitiu abrir a cabeça e entender como o nosso negócio podia fazer sentido para vários setores e empresas."

Alberto Carneiro Neto
Casa do Pão de Queijo



"Ninguém tinha nos oferecido uma solução como essa antes. A igc soube estruturar uma operação fora da caixa que achávamos que nunca sairia e isso foi essencial para o sucesso da nossa captação."

Ricardo Luna
Conx



"A igc me explicou cada passo de sua estratégia, garantindo que o processo fosse transparente e eu pudesse opinar e entender."

André Palis
Raccoon



"A forma como o processo foi mostrado, etapa por etapa, me esclareceu totalmente e fez com que eu me sentisse confortável."

Luiz Henrique Didier
Bexs



"Em todas as conversas, a indicação da igc era unânime. Ela é referência e tem a mesma linguagem do agronegócio, e isso nos trouxe uma base de confiança muito sólida."

Alberto Yoshida
Yoshida & Hirata



"O melhor da igc é a habilidade de negociação. Eles conseguem extrair mais valor a partir de um processo diferenciado, sempre bem próximos do empresário."

Flavio Terni
Giant Steps



"A igc entendeu muito bem a essência do nosso negócio e soube gerar valor a partir disso. Conseguimos fazer um excelente deal."

Felipe Calixto
Sankhya



"Queríamos saber se era o momento certo da One7 fazer esse movimento. Temos um case muito bom, e a igc foi honesta em falar qual era o melhor timing."

João Paulo Fiuza
One7



"M&A é muito angustiante para quem está envolvido. A proximidade e a experiência dos sócios da igc fizeram toda diferença na minha transação."

Tiago Reis
Suno



"O time da igc é excepcional, com profundo conhecimento de mercado. São pessoas boas, dedicadas e que trabalham incansavelmente pelo seu deal."

Celso Ribeiro
BR Media



"No agro, eu acredito que a igc é o advisor mais relevante. Vocês entendem exatamente a cabeça do empresário."

Salvino Camarotti
Agro Seiva, Campo Total, SC TEC



"A equipe da igc foi muito competente. Me deixaram à vontade em todos os momentos. Já indiquei mais de uma vez."

Joe Losso Parente Júnior
Publicações Online



"Recebemos algumas propostas e, com o apoio da igc, conseguimos identificar o melhor caminho. Foi essencial contar com uma empresa que pensou conosco no longo prazo."

Sérgio Brandão Marins
SGGC



"A igc foi muito relevante na abertura de portas, na quantidade de acessos que tem e obviamente na credibilidade que ela traz quando está assessorando."

Pedro Englert
StartSe



"Quando a operação parecia chegar numa encruzilhada, a igc vinha com alguma solução, trazendo as partes para a mesa, fazendo conversas, para fazer a operação andar."

Raphael Covre
Casa do Adubo



"Quando alguém me fala de M&A, indico a igc. Sempre recomendo parceiros com quem tenho boas experiências, e no caso da igc além dela é a melhor empresa do mercado."

Walter Galvão Neto
ioasys



"Foi um processo de muito aprendizado, e não tenho dúvidas de que escolhemos o parceiro certo para fazer esse tipo de transação."

Gustavo Tremel
Decora



"Eu tenho certeza que a chance de fechar o negócio com eles é muito maior do que sem eles, e além de tudo você consegue o melhor valor."

Igor Senra
Moip



"O importante numa negociação é você sair com a sensação de que fez a coisa certa, e com certeza a gente saiu com essa sensação."

Roberta Zocchio
Pueri Domus



"O timing da nossa transação foi perfeito. Tudo aconteceu tudo da forma que deveria ser."

Gustavo Boscon
VitalForce



"A igc está junto da Femme há 13 anos e ajudou a empresa em todas as etapas decisivas. É um lugar de princípios e propósitos, o que criou uma união entre a gente."

Rogério Ramires
Femme



"A igc trouxe investidores internacionais que a gente nunca teria imaginado. Eles possuem um negócio muito bem feito e estruturado."

Marcelo Linhares
Onfly

Principais transações



Os ativos da **JustiFLY**, parte da **Champion USA**, foram adquiridos pela Central Garden & Pet



A **TBDC Agro Software** foi adquirida pela TOTVS

COMTRAFO



Comtrafo foi adquirida pela AMSC



Grupo Aço Cearense concluiu a emissão de Nota Comercial de R\$ 50.000.000,00

SOLIS
INVESTIMENTOS

PATRIA

Solis Investimentos vendeu participação majoritária para o Patria Investimentos



Gaudium



A **Gaudium** foi adquirida pela Vela Latam



Consistec foi adquirida pela DwyerOmega



Solutaste foi adquirida pela Synergy Flavors



Darwin Seguros realizou sua rodada de captação liderada pela Vintage Investimentos, e acompanhada pela IRB e demais investidores



Frooty captou US\$ 10.000.000,00 em linha de crédito ESG com a Proparco



UNLK adquire a **Wake Creators, empresa do Lwsa**



Cia. do Produtor foi adquirida pela Adubos Real



Sustainable Agro Solutions adquire participação majoritária na **Aqua do Brasil**



TRÊS MARIAS AGRO

Serra Bonita vende 100% de seus ativos para a Três Marias Agro e José Paulo Rocheto, acionista da Bem Brasil



G3 Agroavícola vendeu participação majoritária para a Pluma Agroavícola



Fass Agro foi adquirida pela Adufertil Fertilizantes, empresa do grupo Indorama Corporation



Netbr foi adquirida pela SEK



Flip foi adquirida pela Olist



XP adquiriu participação minoritária na
Inove Investimentos



Labsoft foi adquirida pela Confience



Lola From Rio e Skala anunciam união com
aporte da Advent International



Rede Monte Carlo concluiu a captação de
R\$150.000.000,00 via a 2ª emissão de cotas
de seu FIDC



GRB e Genion foram adquiridos pela Clash



BITKA Analytics foi adquirida pela BIP



RKM Engenharia concluiu a emissão de um Certificado de Recebíveis Imobiliários (CRI) de R\$ 48.500.000,00



XP Inc. adquiriu participação minoritária na **3A RIVA Investimentos**



Aplinova foi adquirida pela Prinova, subsidiária do grupo japonês Nagase



Vydence foi adquirida pelo Grupo MedSystems



Ciss concluiu a captação de R\$ 31.000.000 a partir da emissão da 2ª série do seu FIDC próprio



GreenYellow vendeu 23 usinas solares para Athon Energia

**BR
MEDIA**
GROUP



PUBLICIS GROUPE

A **BR Media Group** foi adquirida pela
Publicis Groupe

Sempre
internet



A **Sempre Internet** foi adquirida pela
Brasil TecPar

oobj <->

Avalara

A **Oobj** foi adquirida pela Avalara

 **REIVAX**



A **Reivax** foi adquirida pela WEG

FIAGRIL
GREEN
VENTURES
FIAGRIL



A **Green Ventures**, subsidiária da
Fiagril, foi adquirida pela Oleoplan

Rede
MonteCarlo

Rede Monte Carlo concluiu a captação de
R\$ 120.000.000,00 a partir da emissão de
Certificados de Recebíveis Agrícolas (CRA)



MISA concluiu a captação de um Certificado de Recebíveis Imobiliários (CRI) de R\$ 30.000.000,00



Aoop Cloud Solutions

NTT Data

Aoop foi adquirida pela NTT Data



Sense Eletrônica é adquirida por TE Connectivity



oleon
a natural chemistry

Avril GROUP

A.Azevedo Óleos vendeu participação majoritária para Oleon, subsidiária do Groupe Avril

plastlabor



Plastlabor foi adquirida pela Solabia, uma empresa investida pela TA Associates

CISS

Gestão para o Varejo

Ciss concluiu a estruturação de um FDIC próprio de R\$100.000.000,00



Soft Film foi adquirida pelo Packing Group



Farmtech realizou sua rodada de captação com a Bewater



Veja Construções conclui a captação de financiamento para as obras do Bosques do Palermo



Persa Incorporadora emite seu primeiro CRI (Certificado de Recebíveis Imobiliários)



Conx concluiu a emissão de um Certificados de Recebíveis Imobiliários (CRI) de R\$70.000.000,00



Bexs foi adquirido pela Ebury



Maxum foi adquirido pela Brasil



Tex foi adquirido pelo Serasa Experian

crmbonus 

BOND

VALOR

CRMBonus fez sua rodada Série B liderada pela BOND e participação da Valor Capital



Indicium recebeu investimento da Columbia Capital



GENERAL
ATLANTIC



asset
management

LiveMode realizou sua rodada de captação com a General Atlantic e XP Private Equity

buson



busbud

Buson e Busbud realizaram fusão



A **Oligo Basics** foi adquirida pela Innovad Group



Soko, da FLAGCX, foi adquirida pela Accenture



Fazenda Churrascada foi adquirida pelo Heat Group



Rede Monte Carlo concluiu a captação de R\$ 100.000.000,00 a partir da emissão de Certificados de Recebíveis Agrícolas (CRA)



Grupo MOVE3 e Sequoia Logística e Transporte (SEQL3) uniram suas operações



Bunzl e CT Group formaram Aliança estratégica

PROMAD

PublicaçõesOnline
INTIMAÇÕES JUDICIAIS

DURA
SOFTWARE

Dura Software adquiriu
a **Publicações Online** e o **Promad**

SKALA[®]
COSMÉTICOS
GRUPO **SKALA**

Advent International
GLOBAL PRIVATE EQUITY

Advent International adquiriu participação
majoritária na **Skala Cosméticos**

iteris

Globant

Iteris foi adquirida pela Globant

SVN

XP Inc.

SVN Investimentos vendeu
participação minoritária para a XP Inc.

monitora

marlabs
driving digital agility

Monitora foi adquirida pela Marlabs

Grupo
AGROSEPAC
Reflorestando o futuro

Agrosepac concluiu a emissão
de um CRA de R\$ 53.000.00,00



Inapel Embalagens foi adquirida pela Graffo Paranaense, do Grupo Sonoco



Grupo Lanlimp vendeu participação acionária para a Bunzl



VExpenses foi adquirido pela VR



Viqua foi adquirida pela Krona



Fertisan concluiu a emissão de uma CPR-F, instrumento de crédito voltado ao agronegócio



STC, subsidiária da Suntech International, foi adquirida pela Datora



Grupo Prime Energy foi adquirido pela Shell



GEF e Signal adquiriram participação minoritária na **GR Química**



Construtora San Remo concluiu a emissão de um Certificado de Recebíveis Imobiliários (CRI) de R\$40.000.000,00



Seed emitiu um CRI de R\$105.000.000,00 para financiar as obras dos empreendimentos Dona Elisa, Kansas, Piassanguaba, Teviot, Itaverá e LaPlace



XP Private Equity adquiriu participação minoritária na **JL Health**



Megalabs adquiriu o Complexo AP46 do **Laboratório Almeida Prado**



Conexamerica concluiu a emissão de um CRI para financiar a construção de usinas fotovoltaicas.



Onfly realizou sua rodada de Série A com Left Lane e Cloud9 Capital

ONE 7



One7 vendeu participação minoritária para a XP Asset



Yoshida & Hirata foi adquirida pelo Grupo Adubos Real



A igc assessorou a transação entre **Clamper** & Legrand

smartnx



SmartNX foi adquirida pela Nuvini



A Geradora foi adquirida pela Loxam



VitalForce foi adquirida pelo Grupo Lwart



Caif foi adquirida pela Caldic



Adfert foi adquirida pela Indorama



Plury Química foi adquirida pela Manuchar



Nativa foi adquirida pela Agro Amazônia



Incentivale foi adquirida pela
Incomm Payments



Truss Professional foi adquirida
pelo Grupo Boticário



Marca Agro Mercantil foi adquirida pela Nutrien



Terra Nova foi adquirida pela Nutrien



O **Grupo SGGC** captou recursos através da
estruturação de um Certificado de
Recebíveis Imobiliários - CRI



Fertgrow vendeu participação acionária
para a Uralkali

BXblue

PicPay

Bxblue foi adquirida pelo PicPay

 **Telefónica**

VITA
DIGITAL DNA

Vita IT foi adquirida pela Telefónica

 **GRUPO ZARIN**

O **Grupo Zarin** captou recursos através da estruturação de um Certificado de Recebíveis Imobiliários - CRI

 **ABSOLUTE**

btgpactual

Absolute vendeu participação minoritária para o BTG Pactual


VITRA

 **warren**

Vitra e Warren concretizaram a fusão de suas operações

.StartSe 

PATRIA

Patria realizou investimento série A na **StartSe**



Kinea

uma empresa 

Blue Health recebeu investimento minoritário da Kinea

BERTELSMANN

Afferolab

bmi. BLUE MANAGEMENT INSTITUTE

Grupo Bertelsmann vendeu **Afferolab** para Bossa.etc, content-tech company do grupo Blue Management Institute (BMI)

terraZOO

 C A P I T A L

Terra Zoo recebeu investimento da Crescera Capital

VISTA CAPITAL

XP inc.

Vista Capital vendeu participação minoritária para a XP Investimentos

GRUPO **SIAGRI.**  DATAOPER

aliare
o campo sem fronteiras_

 BTGPactual

Siagri e **Datacoper** uniram-se para formar a Aliare e receberam investimento do Fundo de Impacto do BTG Pactual

CDF.

 btg pactual

CDF vendeu participação majoritária para o fundo de Private Equity do BTG



BRIDGE ONE

BR Media recebeu investimentos da Bridge One



Ducato
Capital

APS foi adquirida pela Ducato Capital



GEF | CAPITAL
PARTNERS

Automalógica recebeu investimento do GEF



Economática



Economática foi adquirida pelo TC



PATRIA

In partnership with Blackstone



LAVORO

Grupo Desemparr foi adquirido pela Lavoro

CRM&BONUS



VOLPE CAPITAL



CRM&Bonus fez rodada série A co-
liderada pelo Softbank e Riverwood



Ecotec foi adquirida
pela Rentokil Initial



Suno vendeu participação
minoritária para a XP Inc.



Beta Learning foi adquirida
pela ClearSale



Bio Rural foi adquirida pela Nutrien



Vórtx recebeu investimento da FTV Capital



Wolpac foi adquirida pela FAAC



Sweetmix foi adquirida pela Univar Solutions



Passfolio foi adquirida pelo Santander



DM vendeu participação minoritária ao Vinci Impacto e Retorno IV



ioasys foi adquirida pela Alpargatas



Sankhya recebeu investimento minoritário do GIC



Grão de Ouro vendeu participação majoritária para o Aqua Capital

kenoby

 gupy

Kenoby foi adquirida pela Gupy

 foxbit

 OK BLOCKCHAIN
CAPITAL

Foxbit realizou a rodada Série A
com a OK Group

 liderança
SERVIÇOS FINANCEIROS

 Santander

Liderança foi adquirida pelo Santander

kawa

 btg pactual

Kawa vendeu participação
minoritária para o BTG Pactual

 prontmed

 Grupo Fleury  sabin
MEDICINA DIAGNÓSTICA

Prontmed recebeu investimento
do Fleury e Sabin

 AYTY
tech

 Flex
RELACIONAMENTOS INTELIGENTES

Ayty Tech foi adquirida pela Flex



Tangerino foi adquirida pela Sólides



Fesar foi adquirida pela Afya



Trademaster vendeu participação minoritária para o BV



Eico Cosméticos vendeu participação majoritária para a Duty Cosméticos



BSN Medical vendeu ativos da operação **Neve** para um grupo de investidores



PoupaFarma vendeu participação majoritária para a Stratus



Aldo Solar foi adquirida pela Brookfield



Café Pacaembu foi adquirida pelo Massimo Zanetti Beverage Group



Agrosema foi adquirida pela Nutrien



LC Restaurantes vendeu participação acionária para o Grupo GPS



Divcom Pharma e a FQM Farmoquímica uniram suas operações formando a FQM Divcom



Wooza vendeu participação acionária para a Allied, uma empresa da Advent



GRUPO **GPS**

e-Vertical vendeu participação majoritária para o Grupo GPS



Semantix recebeu investimento da Crescera e Inovabra



Setin integralizou os Hotéis Pullman e Ibis Expo SP no XP Hotéis FI



Acionistas da **CPQ** venderam participação majoritária para o Standard Bank



Advent adquiriu a Allied



Agro 100 vendeu participação majoritária para o Aqua Capital



Crescimentum e Cegos Ident International formaram uma aliança estratégica



Gávea
INVESTIMENTOS

WARBURG PINCUS

GRUPO **GPS**

RZF vendeu participação acionária Para o Grupo GPS



Amor por ela

L CATTERTON
LATIN AMERICA

Femme Laboratório da Mulher recebeu investimento do L Catterton



Moip foi adquirida pela Wirecard



Viena foi adquirido pelo Advent



GTIS
PARTNERS

GP Investments



GTIS associou-se à GP Investments para a aquisição da BHG



PATRIA

In partnership with Blackstone

Grupo AGP vendeu participação majoritária para o Patria Investimentos



CreativeDrive

Decora foi adquirida pela CreativeDrive



Abase vendeu participação majoritária para a Henry Schein



COGNITA
TEACHING EXCELLENCE

PlayPen foi adquirida pela Cognita



America Net vendeu participação acionária para o Axxon Group



Magnesita vendeu a MSA para a Spread



Marubeni

Adubos Real vendeu participação acionária para a Marubeni



Therezópolis foi adquirida pela Coca-Cola FEMSA e Coca-Cola Andina



Laboratório Osler, fabricante da marca de repelente de insetos **Exposis**®, foi adquirido pela SC Johnson



Sisgraph foi adquirida pela Hexagon



Ebba, controladora da Dafruta, adquiriu a Maguary, subsidiária da Kraft Foods



Yes recebeu investimento do Aqua Capital



Onofre foi adquirida pela RaiaDrogasil



Ferrari Zagatto vendeu participação majoritária para a Agrogalaxy



NZN e **Click Jogos** uniram suas operações e o HIG Capital adquiriu controle acionário da nova Companhia



Dasa adquiriu participação acionária das empresas do grupo MDI



Mandic foi adquirida pelo Riverwood



Top Service foi adquirida pela Predial



Fusão do **Grupo União** e Fortbras



Giant Steps vendeu participação minoritária para XP Inc.



A **Ouralac** recebeu investimento do 2bCapital e Siguler Guff



O **Grupo Comolatti** adquiriu a Pellegrino



Frango Assado foi adquirida pela IMC



Pueri Domus vendeu sua rede de escolas e sistema de ensino para o SEB

grupo
services



Grupo Services foi adquirida
pela Webhelp



Raccoon foi adquirida pela S4 Capital



Farmasa adquiriu a Barrenne

GENESISGROUP
COMPLIANCE ASSURANCE



Genesis Group vendeu participação
acionária para o Actis



A **Autopartners** adquiriu
a Affinia Automotiva



The Fifties foi adquirido pela Laço



Marubeni

Diban vendeu participação acionária para a Marubeni



NeoAssist foi adquirida pela Oca Capital



A **Casa da Vaca** recebeu investimento do Aqua Capital



Raul Fulgêncio vendeu participação majoritária para o Grupo LPS



Even e Melnick formaram joint-venture



Travelweek São Paulo foi adquirida pela Reed Exhibitions



Comdinheiro foi adquirida pela Nelogica



LinkApi vendeu uma participação majoritária para a Semantix



Terco e Ernst & Young uniram suas operações formando a Ernst & Young Terco



Vocal foi adquirida pelo Grupo Auto Sueco



Conductor foi adquirida pela Riverwood Capital



Nasha adquiriu a linha de produtos Phytoervas da Procter & Gamble



Cal Viva captou recursos através da estruturação de um Certificado de Recebíveis Imobiliários - CRI



Loja do Mecânico recebeu investimento da EB Capital



O **CPO** associou-se à OncoClínicas do Brasil



Cataratas do Iguaçu SA vendeu participação majoritária para o Advent



Corpflex recebeu investimento do 2BCapital



Sí Señor recebeu investimento do JM Growth Partners



SC TEC, Campo Total e Agro Seiva
foram adquiridas pela Ihara



Quimisa e Quimilog foram
adquiridas pela Brenntag



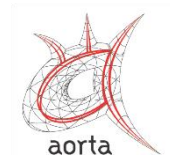
Setin foi adquirida
pela Klabin Segall



Creme Mel vendeu participação
acionária para o HIG Capital



BC2 vendeu participação acionária
para a Vivante, empresa investida
do Axxon Group



Aorta foi adquirida pelo Grupo Mobi



Terra Soluções Agrícolas
foi adquirida pela Ihara



Zup foi adquirida pelo Itaú Unibanco



SUZANO
PAPEL E CELULOSE

Ibema adquiriu fábrica de papel da
Suzano Papel e Celulose



Global Aviation foi adquirida
pela CBair



LDI vendeu suas quotas da Cipasa
para a Prosperitas



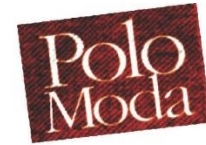
Localcred e **Brascobra** uniram
suas operações formando a
Localcredbrascobra



Nepos foi adquirida pela Came S.p.A



Ferrari Zagatto vendeu participação minoritária para a Origin



Polo Moda realizou operação de fusão com SP Mega Mix



Cecrisa vendeu participação majoritária para o Vinci Partners



Willyfrey Participações, holding da controladora da Renar Maçãs, captou recursos através da emissão de novas ações



Progen adquiriu participação acionária na Auding Intraesa Brasil



Forever Liss foi adquirida pela
Concept Investimentos



Casa do Adubo e **Casal Distribuidora**
receberam investimento do Axxon Group



Vault foi adquirida
pela Assa Abloy



Rossi vendeu ativos financeiros



Natural da Terra foi adquirido pelo Hortifruti



Sinimplast adquiriu a Globalpack



Volanty foi adquirida pela Credits



Estante Virtual foi adquirida pela Livraria Cultura



LG Sistemas vendeu participação acionária para o HIG Capital



Dafra Motos e Itaú realizaram aliança estratégica



Delta foi adquirida pela AGV Logística



Futuragro foi adquirida pela Lavoro



Escola Conquer recebeu investimento e vendeu participação minoritária para a Wiser Educação



A **Opus** foi adquirida pela Cless



CBC adquiriu a Sellier & Bellot



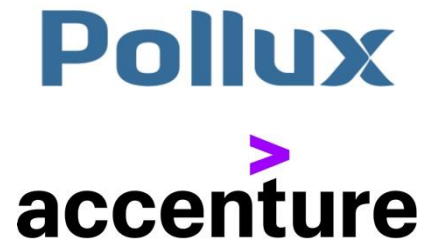
A **Geradora** recebeu investimento da GG Investimentos



Realce foi adquirida pela Lavoro



Igc assessorou a transação entre **Vórtx** e Basement



Pollux foi adquirida pela Accenture



CBL Alimentos vendeu participação minoritária para o Arlon



Rossi realizou joint-venture com a Norcon



A Geradora adquiriu a Poliservice



Plenafertil foi adquirida pela Lavoro



Denorpi foi adquirida pela Lavoro

FGSBRASIL
Tubos e Conexões

+GF+

FGS foi adquirida pela
Georg Fischer


ARINOS


UNIVAR®

Arinos foi adquirida pela Univar

+SP DROGARIA **SÃO PAULO**

 DROGARIAS **PACHECO**

Vila Inhambu vendeu sua participação
minoritária na Drogarias DPSP S/A para
os controladores da companhia

 **LUPATECH** **STEELINJECT**

 **TAURUS**

A **Lupatech** vendeu
a Steelinject para a Forjas Taurus

PRISMA  **PACK**

 **HUHTAMAKI**

Prismapack foi adquirida pela Huhtamaki


FEMME
Laboratório
da Mulher


CASA DE GESTÃO

Femme Laboratório da Mulher recebeu
investimento da Casa de Gestão



Transmoreno foi adquirida pela JSL



webedia™

Tudo Gostoso foi adquirida pela Webedia

GTIS PARTNERS

106 SERIDÓ



CONSTRUTORA
SAO JOSE

GTIS realizou acordo para aquisição de participação e investimento de capital no valor de R\$ 100.000.000,00



Crivo SA vendeu participação majoritária para a Transunion



Psimon foi adquirida pela Cremer



Tegma realizou distribuição pública primária e secundária de ações ordinárias no valor de R\$ 603.980.000,00



Texlog foi adquirida pela Sequoia, empresa investida da Warbur Pincus



Hypermarchas e Farmasa (**Família Samaja**), concretizaram a fusão de suas operações através de troca de ações



Progen adquiriu participação majoritária na RPeotta



Even recebeu investimento da Spinnaker Capital Group



Muxi recebeu investimento da Confrapar



D'Altomare Química foi adquirida pela Univar

Padtec



Padtec vendeu 100% da sua divisão de Equipamentos Submarinos para a IPG Photonics



Dasa adquiriu o Cerpe



CEL LEP foi adquirida pelo HIG Capital



Copag vendeu participação acionária para a Carta Mundi



One Equity Partners

AAT vendeu participação acionária para o One Equity Partners

Padtec



Padtec vendeu sua Plataforma OTN-Switch para Ekinops

Fortgreen

Origin
ENTERPRISES PLC

Fortgreen vendeu participação majoritária para Origin

FOTOTICA



HAL Investments

Fototica foi adquirida pelo Hal Investments

ATENTO:

RBRASIL
SOLUÇÕES

Atento adquiriu a Rbrasil

F
FARMASA

GP Investments

Farmasa vendeu participação acionária para a GP Investments

Vocal

Grupo Itavema

Grupo Vocal vendeu a Vocal Motors para o Grupo Itavema

dafruta

Avanti
participações

Dafruta vendeu participação acionária para a Avanti Participações



SQUADRA
PARTICIPAÇÕES



Puket foi adquirida pela Imaginarium

One Equity Partners

CLESS
BELEZA QUE COMPLETA

Cless recebeu investimento
da One Equity Partners

Selectchemie



Selectchemie foi adquirida pela IMCD



ACS foi adquirida pela Engie

DESDE 1988



LM Farma foi adquirida
pela Laboratories Uργο



NEUBERGER BERMAN

SIGULER
GUFF

ÓTICAS **CAROL**

Grupo de Investidores formado por
3i, **Neuberger Berman** e Siguler Guff,
adquiriu a Óticas Carol



| contato@igcp.com.br
+55 11 3815-3533

Av. Brigadeiro Faria Lima, 2277, 6º andar
São Paulo, SP, Brasil - CEP 01452-000