



Empresa **líder** en **construcciones**  
**prefabricadas de acero.**



## CURRICULUM EMPRESARIAL



+ de 40 años brindando  
**SOLUCIONES** innovadoras  
a tu **PROYECTO**



# QUIÉNES SOMOS?

Somos una empresa líder en SOLUCIONES CONSTRUCTIVAS DE ACERO construcciones prefabricadas de acero. Estamos orgullosos de ser mexicanos y de contar con más de 40 años de experiencia. Nos dedicamos al desarrollo y construcción de proyectos, que ofrecemos como las soluciones integrales, más solidas del mercado.



**DC3** Instaladores  
**DC5** Coordinadores



**VISION**  
Members of NRCA will shape customer roofing choices and impact industry developments.

**PHILOSOPHY**  
Members of NRCA serve the profession best by serving the public best.



## INGENIERÍA

Asesoría - Diseño  
Cálculos - Prototipos



## ADMINISTRACIÓN Documentación



## SEGURIDAD

Cumplimos con todos los requisitos de seguridad, para proteger a los trabajadores y la estructura construida.



## SUSTENTABILIDAD

Cuidamos al medio ambiente, algunos de nuestros productos traen componentes ecológicos.



## CERTIFICACIÓN

Calidad - Seguridad - Extranjero  
Aplicación - Distribución

**PROPUESTA  
DE  
VALOR**



## MISIÓN

"Construir, comercializar y desarrollar soluciones constructivas; agregando valor a nuestros clientes, mediante un servicio integral. Manteniéndonos a la vanguardia como una empresa comprometida con la calidad, seguridad, y medio ambiente. Otorgando beneficios a nuestros accionistas."

## VISIÓN

"Para 2027, Ser un grupo empresarial fortalecido, con soluciones complementarias al giro de construcción que brinden confiabilidad, eficiencia y eficacia a todas las partes involucradas. Basado en equipos de alto desempeño con enfoque a resultados, poderosas alianzas estratégicas, y un gobierno corporativo."

## VALORES

INTEGRIDAD

CUMPLIMIENTO

RESPETO

EFICIENCIA

## DISTRIBUIDOR

e instalador **AUTORIZADO**



# SECTORES DE SERVICIO

## ALIMENTICIO, AGRÍCOLA Y FARMACÉUTICO

- Paneles para cámaras de refrigeración
- Plantas de producción
- Farmacéuticas
- Laboratorios
- Hospitales

## AUTOMOTRIZ, AEROESPACIAL, COMERCIAL, INDUSTRIAL Y FERROVIARIO

- Aeropuertos
- Hangares
- Trenes
- Trenes suburbanos
- Agencias
- Plantas de producción

## COMERCIAL

- Centros comerciales
- Plazas
- Explanadas
- Supermercados
- Mercados
- Outlets

## INDUSTRIAL

- CEDIS- Centros de distribución
- Parques industriales
- Naves industriales
- Plantas industriales
- Bodegas y almacenes

## SOCIAL, TURISTICO, Y RECREATIVO

- Aeropuertos
- Litotecas
- Estadios
- Hoteles
- Parques recreativos
- Social
- Canchas deportivas
- Cines y teatros
- Clubs deportivos
- Escuelas
- Museos

2017

## SECTOR ALIMENTICIO

Lala GUATEMALA

LALA



- Suministro de sistema aisloimpermeabilizado con lamina SSR-24
- Suministro y colocación de contra fachada de lamina tipo R-101 en cal. 26

5970 m<sup>2</sup>

1,600 m<sup>2</sup>



Urbanizadora  
del  
Bajío

GENERAL MILLS

- Suministro e instalación Sistema Galvalock 2,600 m<sup>2</sup>
- Suministro e instalación de lamina TR-72 en fachada 800 m<sup>2</sup>
- Suministro e instalación de Multipanel en plafon 500 m<sup>2</sup>



2021





# SECTOR ALIMENTICIO

**Qualtia**
**DIFERENTES PARTES DE LA REPÚBLICA MEXICANA (PLANTA KIR MTY)**

• Suministro e instalación de galvather en plafón	5,335 ML
• Desmantelamiento, suministro y montaje de multypanel para refrigeración	9,989 m²
• Desmantelamiento, suministro e instalación de Multymuro para túnel de congelación	2,328 m²


**PURINA, SILAO, GUANAJUATO**
**Urbanizadora del BAJÍO**


• Suministro y colocación de estructura metálica.	192 toneladas
• Suministro y colocación de cubierta compuesta a base de panel de 2" aislamiento y TPO.	1,992 m²
• Suministro y colocación de fachadas de panel de 4" y 2".	8,764 m²
• Suministro y colocación cubierta KR-18 Pintro, con sus molduras correspondientes.	476 m²
• Suministro y colocación de lámina Pintro R-101 en fachadas	831 m²


**2016**
**Urbanizadora del BAJÍO**
**NESTLÉ PUERTO INTERIOR, Silao Gto.**

• Suministro e Instalación para cubierta y fachada de lámina engargolable tipo KR-18 en cal.24	1,474.98 m²
• Suministro e instalación para cubierta y fachada de lámina rt-101 cal.24	830.75 m²



• 2015 •

## SECTOR AUTOMOTRIZ

### PLANTA AUDI, PUEBLA

OSM  
construcciones

- Fachada compuesta a base de lámina ondulada, lana de roca, fibra mineral y lámina acanalada.

7,000m<sup>2</sup>



• 2016 •

### CENTRAL TREN SUBURBANO, TRAMO BUENAVISTA - CUAUTILÁN

Inmobiliaria  
**CEHLA**  
S.A.P.I. de C.V

- Cubiertas, Multypanel y Fachadas de RN-100

80,000m<sup>2</sup>





# SECTOR AUTOMOTRIZ

• 2017 •



## EDIFICIO TOYOTA Y MAZDA, SALTILLO COAHUILA

WALBRIDGE  
DE MEXICO  
S.A DE C.V

• Suministro e Instalación de panel galvatecho en Fachada	1,212.62 m <sup>2</sup>
• Suministro e instalación de Cubierta y Fachada de lámina acrílica T-952/T-950	1,308.70 m <sup>2</sup>



## Planta GM silao

PLANTA  
GM

• Suministro e instalación de lámina R-101 en fachada	18,700 m <sup>2</sup>
• Suministro e Instalación de muros interiores	3,100 m <sup>2</sup>





•2018•

# INDUSTRIA AUTOMOTRIZ

## TORRE DE CONTROL

TORRE DE  
CONTROL

- Suministro e instalación de de cubierta y fachada a base de lamina DECK, aislamiento

1,455m<sup>2</sup>





# SECTOR AUTOMOTRIZ

## TOYOTA CUERNAVACA 2019

AGENCIA  
TOYOTA

- Suministro e instalación de lámina r-101 calibre 24 para laminación en cubiertas y fachadas con lámina acrílica T-18, canalón a 1.22 mts de desarrollo, medio caballete, closure, casquillos y remates.



## TOLUCA (OEM) 2021

TOLUCA  
(OEM)

- |   |                        |
|---|------------------------|
| • Suministro e instalación de lámina KR 18 con aislamiento de fibra de vidrio de 2" | 600m <sup>2</sup>      |
| • Suministro e Instalación de lámina RD-91.5 en Contra-Fachada 1                    | 1,308.70m <sup>2</sup> |





· 2015 ·

## SECTOR COMERCIAL

### Suministro e instalación

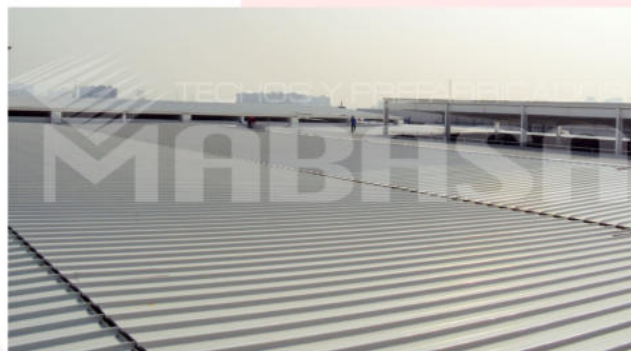
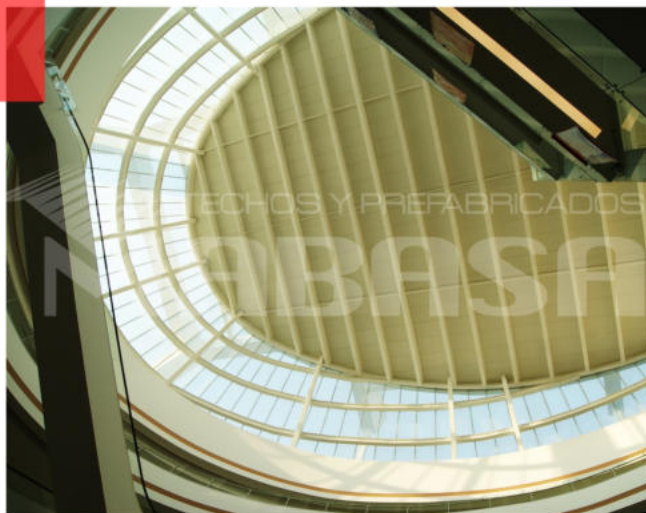
Oasis  
Coyoacán  
Shopping  
Center

- Cubierta de TR-101
- Fachada de panel Superwall Flat
- Estructura para bastidor de Fachada
- Suministro e instalación de Membrana TPO
- Cubierta Ternium Econotecho
- Louvers

CONSTRUCABI

### FORUM BUENAVISTA

● Suministro y colocación de cubierta KR- 18 y placas de polisocianurato	6,800m <sup>2</sup>
● Suministro y colocación de cubiertas multipanel	1,690ML
● Suministro y colocación de cubiertas	
● Suministro y fabricación de fachada RN- 100/35	2,330m <sup>2</sup>
● Suministro y colocación de estructura para fachada	29,890kg
● Suministro y colocación de estructura para cubierta	148,500kg
● Suministro y colocación de estructura para grapa	1,521 kg



# SECTOR COMERCIAL

## CENTRO COMERCIAL CANANEA

Buenavista  
del cobre  
S.A de C.V



- |   |                         |
|---|-------------------------|
| • Suministro e Instalación de Multypanel de 2 1/2" para Cubierta  | 5,683.51 m <sup>2</sup> |
| • Suministro e instalación de Estructura Metálica   | 50 Toneladas            |
| • Suministro e instalación de Fachada Compuesta a base de placas de aislante de polisocianurato de 2" de espesor y lámina KR-24 rodada en sitio | 3,154.85 m <sup>2</sup> |



TECHOS Y PREFABRICADOS  
MABASA



CONSTRUCABI

## OUTLET QUERÉTARO

- |  |                          |
|--|--------------------------|
| • Suministro y colocación de panel galvatecho ternium de 1" de espesor cal. 26/26 compuesto por un núcleo de espuma de poliuretano | 31,111.01 m <sup>2</sup> |
| • Suministro y colocación de canalón de hasta 1.22 m, de lamina cal. 22, acabado poliester   | 1,018.84 m <sup>2</sup>  |





# SECTOR COMERCIAL

## Centro Comercial Antea Querétaro LifeStlye Center

OSM  
CONSTRUCCIONES

- Suministro y colocación de Galvatecho de 2" de espesor con sus canalones y remates.

12,034 m<sup>2</sup>



## GICSA LA ISLA MÉRIDA

- Fachada, de lámina Pintro R-101.  
• Suministro y colocación de Galvatecho de 1 1/2" de espesor con sus molduras correspondientes.

1,796 m<sup>2</sup>

2020

# SECTOR COMERCIAL



MRP

PORTAL SAN  
ANGEL, CDMX

Fachadas Super Wall flat de 1  
1/2" con bastidor y molduras  
correspondientes.

4644 m<sup>2</sup>

PORTAL CENTENARIO

MRP

Suministro y colocación de panel  
Superwall Flat C de 1 1/2" de  
espesor con su bastidor y  
molduras correspondientes.

3186 m<sup>2</sup>

Suministro y colocación de lámina  
Pintro tipo O-100 con soportería y  
remates.

591 m<sup>2</sup>





# SECTOR COMERCIAL

## EXPLANADA PACHUCA

## EXPLANADA PACHUCA

Suministro y colocación  
cubierta compuesta acústica  
a base de multimuro de 2",  
Sono Tent y Secur Rock y sus  
molduras correspondiente

1,786 m<sup>2</sup>

## Explanada Culiacán 2018

## EXPLANADA CULIACÁN

- |   |                          |
|---|--------------------------|
| • Cubierta de multytecho de 1 1/2" de espesor | 41,666.33 m <sup>2</sup> |
| • Estructura metálica para soporte de panel   | 24,408.93 kgs            |



## EXPLANADA PUEBLA

## EXPLANADA PUEBLA

- |  |                       |
|--|-----------------------|
| • Suministro y colocación de<br>Cubierta de multytecho de 1 1/2" de espesor con sus<br>accesorios correspondientes.          | 18,582 m <sup>2</sup> |
| • Cubierta compuesta<br>acústica a base de<br>multimuro de 2", Sono Tent y<br>Secur Rock y sus molduras<br>correspondientes. | 1,509 m <sup>2</sup>  |
| • STRUCTURA METÁLICA PARA<br>SOPORTE DE ACRILICAS  | 2,365 KGS             |

# SECTOR COMERCIAL

## Encuentro Oceanía destino Azcapotzalco

Buenavista  
del cobre  
S.A de C.V

- Suministro e instalación de techumbre de lamina Termium ZintroAlum Cal 24 en paneles tipo KR-18 5,554.87 m<sup>2</sup>
- Suministro e instalación de lámina Ternium Pintor color Blanco / fondo, acabado poliéster estándar Cal 24 panel Tipo O-100 7,810.00 m<sup>2</sup>



## PLAZA SATÉLITE

## PLAZA SATÉLITE

- Suministro y colocación de panel galvatecho ternium de 1 1/2" de espesor sin tapajuntas cal. 26/26, compuesto por un núcleo de poliuretano 31,111.01 m<sup>2</sup>
- Suministro y colocación de contra fachada de lamina tipo R-101 en cal. 26 3,223.75 m<sup>2</sup>



2021

## SECTOR COMERCIAL

### GRAN OUTLET

### GRAN OUTLET RIVERA MAYA

- Suministro e instalación de lamina KR 18 con aislamiento de polisosianurato de 1"

56,700 m<sup>2</sup>



### THE PARK

### THE PARK

- Suministro e instalación de lamina multiperforada

800 m<sup>2</sup>



# SECTOR INDUSTRIAL



## FERROVALLE, Tepetzotlán, Estado de México.

Sibra  
Capital,  
S.A. de  
C.V.

● Instalación de Panel Glamet de 1 1/2"	54,334.60m <sup>2</sup>
● Instalación de lámina Acrílica T-952 Mca. Stabilit	6,052.56m <sup>2</sup>
● Instalación de Panel Superwall de 1 1/2"	13,780 m <sup>2</sup>
● Suministro e instalación de plafón de lámina acanalada R-101 galvanizado	2,840.16ML
● Suministro e Instalación de Estructura para plafón	12,780.72Kg
● Instalación de puertas de Andén tipo cortinas con sellos de 1.73 x 3.05 mts	201 piezas



Decasa

## Complejo de Almacenamiento, VERACRUZ

● Nave de mayoreo: Suministro de Estructura Metálica y Laminación de Muros y Cubierta, acabado DURAPLUS	4,916 m <sup>2</sup>
● Nave Autosoportada: Laminación de Muros y Cubierta de 36mts de altura, acabado DURAPLUS	11,350 m <sup>2</sup>
● Nave de Detalle : Suministro de Estructura Metálica y Laminación de Muros y Cubierta, acabado DURAPLUS.	6,250m <sup>2</sup>
● Estructura Metálica	550 Toneladas





2015

## SECTOR INDUSTRIAL

FERRAPAT  
S.A DE C.V

*Almacén Ferrepat,  
Tehuacán, Puebla.*

- Suministro e instalación de lámina Galvalock en Cubierta

1,140 m<sup>2</sup>



**GIGANTE VERDE**

URBANIZADORA  
DEL BAJIO

- |  |                       |
|--|-----------------------|
| Suministro e instalación de plafón con panel kingspan de 6'' de espesor clase 1 enchapado con cara interior en acero inoxidable y cara interior en acero galvanizado en color blanco imperial. | 244.80 m <sup>2</sup> |
| Suministro instalación de cubierta de lámina pinto r-101 calibre 24 color blanco   | 169.34 m <sup>2</sup> |
| Suministro e instalación de fachada con panel kingspan de 6 de espesor clase 1 enchapado con cara interior en acero inoxidable y caractericen acero galvanizado en color blanco imperial       | 182.29 m <sup>2</sup> |
| Suministro e instalación de fachada con lámina pinto r-101 en calibre 24 color blanco  | 156.22 m <sup>2</sup> |

# SECTOR INDUSTRIAL

2015



ICA  
FLOUR

**REFINERÍA "MIGUEL HIDALGO" TULA, HIDALGO**

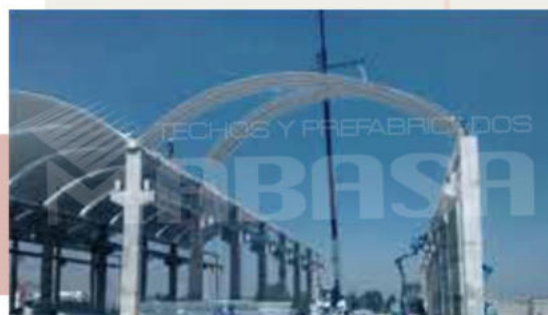
Suministro e instalación de Arcoteco con lámina acrílica reforzada, canalón, casquillos y bajadas pluviales 6,360 m<sup>2</sup>

**OJUELOS JALISCO**

ICA  
FLOUR

● Suministro e Instalación de Arcoteco

4,000 m<sup>2</sup>



Promociones  
Ser,S.A. de  
C.V.

**DESARROLLO ARCO NORTE, EDO.**

- |  |                         |
|--|-------------------------|
| ● Suministro e instalación de lucernarios a base de lámina acrílica Stabylit   | 3,057ML                 |
| ● Suministro e instalación de cubierta compuesta a base de lámina galvanizada tipo KR-18 cal. 24 y aislante térmico a base de colchoneta de fibra de vidrio de Votroterm de 2" | 27,119 m <sup>2</sup>   |
| ● Suministro e instalación de canalón fabricado con lámina lisa cal.20 con un desarrollo de 1.21   | 1,163ML                 |
| ● Suministro e instalación de fachada a base de Multymuro micro cal. 26/26 acabado silver Metalic exterior/color blanco interior.  | 18,277.5 m <sup>2</sup> |
| ● Suministro e instalación de estructura metálica a base de vigas IPR diferentes secciones y joist.  | 842,800KG               |





# SECTOR INDUSTRIAL

## BOMBARDIER

OBRA  
NAVE  
TROCKS

### NAVE PARTE PRIMARIAS

Suministro e instalación de galvatecho de 1 1/2" espesor de 26/28 color arena.	4,135 m <sup>2</sup>
Suministro e instalación de multymuro de 1 1/2" espesor de 26/26 color arena.	1,207.50 m <sup>2</sup>

### MAQUILADOS

● Suministro e instalación de galvatecho 2 1/2 "de espesor 26/28 color arena.	1,527.12 m <sup>2</sup>
● Suministro e instalación de lámina acrílica T-950	302 m <sup>2</sup>
● Suministro e instalación de fachada a base de multymuro de 1 1/2"	2,012 m <sup>2</sup>
● Suministro e instalación de lámina acrílica T-18	313.70 m <sup>2</sup>



ALSTOM

ALSTOM, MORELIA,  
MICHOACÁN

● Suministro e instalación de techumbre tipo Galvatecho en Naves	10,500 m <sup>2</sup>
● Suministro e instalación de techumbre tipo Galvatecho en Ampliación	8,500 m <sup>2</sup>



# SECTOR INDUSTRIAL



## ALMACÉN DE PIEDRAS NEGRAS, COAHUILA

DIFA  
(grupo  
modelo,  
s.A. de  
C.V.)

● Cubierta de Lámina RD 91.5	12,600m <sup>2</sup>
● Fachada multymuro	6,200 m <sup>2</sup>
● Cubierta de lámina KR-18	11,850 m <sup>2</sup>
● Cubierta de lámina O 100	1,400 m <sup>2</sup>

## BOMBARDIER

OBRA  
NAVE  
TROCKS

● Suministro e instalación de galbatecho 2 1/2 "de espesor 26/28 marca ternium.	121,265.00 kg
● Suministro e instalación de lámina acrílica tipo t-950 marca Stablit blanco lechosoñ	5,490 m <sup>2</sup>

### ÁREA DE PINTURA / NAVE 1

● Suministro e instalación de cubierta de lámina pintro tipo TR-101 en cal. 24 blanco fondo	582.66 m <sup>2</sup>
● Suministro e instalación 100% de acrílica tipo T-18 marca Stablit.	99.60 m <sup>2</sup>
● Suministro e instalación de fachada de lámina pintro tipo TR-100 en cal. 24 color blanco	185.39 m <sup>2</sup>

### NAVE 2

● Suministro e instalación de cubierta de lámina pintro TR- 101 en cal. 24 blanco fondo	297.50 m <sup>2</sup>
● Suministro e instalación de fachada de lámina pintro tipo TR-101 en cal. 24 en color blanco	63.52 m <sup>2</sup>

### FACHADA INTERIOR

● Suministro e instalación de lámina pintro tipo TR-101 en cal. 24 blanco fondo.	70.26 m <sup>2</sup>
--	----------------------



# SECTOR INDUSTRIAL

2015



ICA  
FLOUR

## REFINERÍA "MIGUEL HIDALGO" TULA, HIDALGO

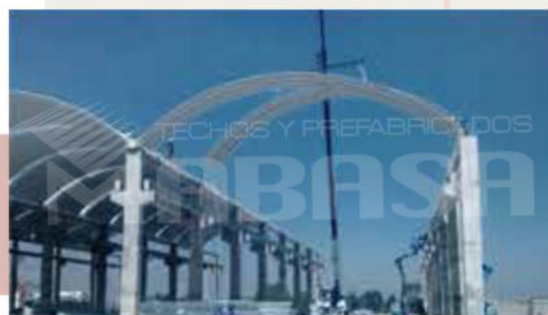
Suministro e instalación de Arcoteco con lámina acrílica reforzada, canalón, casquillos y bajadas pluviales 6,360 m<sup>2</sup>

## OJUELOS JALISCO

ICA  
FLOUR

- Suministro e Instalación de Arcoteco

4,000 m<sup>2</sup>



Promociones  
Ser,S.A. de  
C.V.

## DESARROLLO ARCO NORTE, EDO.

- Suministro e instalación de lucernarios a base de lámina acrílica Stabylit 3,057ML
- Suministro e instalación de cubierta compuesta a base de lámina galvanizada tipo KR-18 cal. 24 y aislante térmico a base de colchoneta de fibra de vidrio de Votroterm de 2'' 27,119 m<sup>2</sup>
- Suministro e instalación de canalón fabricado con lámina lisa cal.20 con un desarrollo de 1.21 1,163ML
- Suministro e instalación de fachada a base de Multymuro micro cal. 26/26 acabado silver Metalic exterior/color blanco interior. 18,277.5 m<sup>2</sup>
- Suministro e instalación de estructura metálica a base de vigas IPR diferentes secciones y joist. 842,800KG



# SECTOR INDUSTRIAL



OWENNS  
CORNING

*Owenns corning*

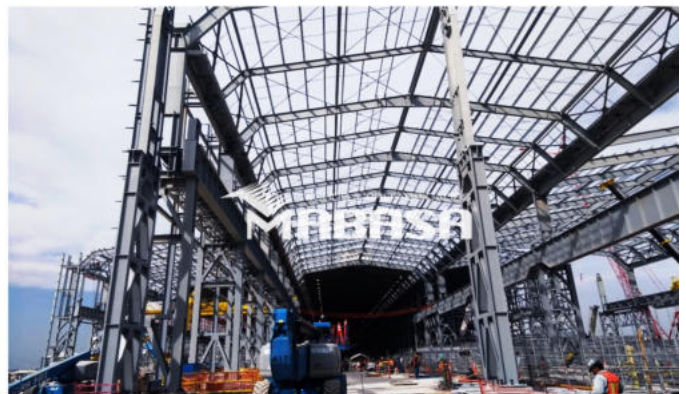
● Suministro y colocación de cubierta de lamina KR 18 CAL. 24, acabado poliéster	600 m <sup>2</sup>
● Suministro y colocación de fibra de vidrio tipo MBI con película por la parte interior	600 m <sup>2</sup>



## Ternium Planta Pesquería

Exiros  
Monterrey

● Instalación de Molduras	13,650 m <sup>2</sup>
● Laminación con lámina acrílica	5,800 m <sup>2</sup>
● Laminación SSR	15,520 m <sup>2</sup>
● Laminación con Multymuro	3,100 m <sup>2</sup>
● Laminación con Panel RIB	4,000 m <sup>2</sup>





2021

# SECTOR INDUSTRIAL

## MOVIL CONTAINER

MÓVIL  
CONTAINER

- Suministro e instalación de cubierta y fachada a base de lamina KR 18

8,600 m<sup>2</sup>



# SECTOR SOCIAL

## Fachada de Museo Descubre Fase 1 / Fase 2

Sierra de  
la Serna  
S.A de  
C.V



● Suministro y Colocación de Fachada de Panel de Poliuretano de 1.5'' y estructura de bastidor	2,268.32 m²
● Suministro armado y montaje de estructura de bastidor	12,589.12 kg
● Suministro e instalación de estructura metálica para pórtico	3,343.7kg
● Suministro e instalación de panel para pórtico	60 m²



PRODEMEX

## PENAL, DURANGO

● Suministro e instalacion de Techumbre Multytecho de 2''	34,000 m²
● Suministro e instalacion de Muros Multy muro de 2''	18,000 m²
● Reja Forte de Seguridad y Clásica	13km
Concertina de acero inoxidable de 30'' y 24''	37,000ML
● Fabricación y Colocación de portones de seguridad	





2017

## SECTOR SOCIAL



LA SALLE

LA SALLE

- |   |                         |
|---|-------------------------|
| • FACHADAS DE PANEL KING FLAT DE 50 MM CAL. 22/26 CON REMATES | 4,662.16 m <sup>2</sup> |
| • BASTIDOR DE ESTRUCTURA METÁLICA                             | 47,110.53KGS            |

### Campamentos aeropuertos

TEXCOCO

- |   |                      |
|---|----------------------|
| • Obra civil ( plantilla con trazo y nivelacion)        | 1,350 m <sup>2</sup> |
| • Estructura metálica de marcos rigidad varios perfiles | 34,655 kgs           |



Proyecto de Alta Tecnología, Complejidad y Estética

Santuario Mártires de Cristo, Guadalajara Jalisco.

Instalación de Cubierta Termoacústica con Tecnología de Alemana



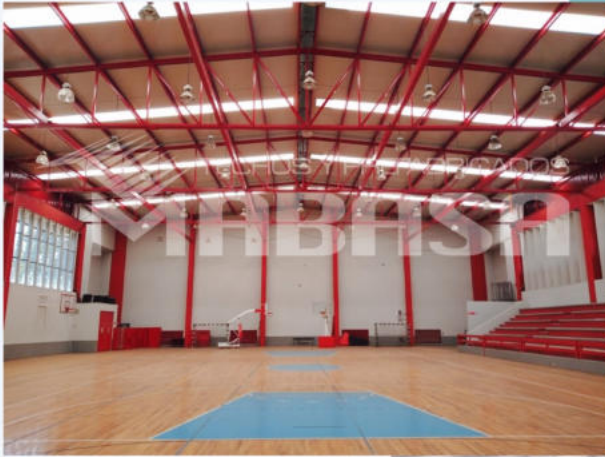
# SECTOR SOCIAL

UAM

UAM AZCAPOTZALCO

Suministro e instalación de cubierta de panel a base de galvatecho de 2"

1,450 m<sup>2</sup>



UPIITA

UPIITA

Suministro e instalación de cubierta de panel a base de galvatecho de 2"

1,550 m<sup>2</sup>





# SECTOR SOCIAL

## ESTADIO HARP HÉLIU 2019

### ESTADIO HARP

600ML

- Suministro e instalación cerca  
perimetral a base de reja forte plana



### SANTA FE

## RESERVA SANTA FE

- Suministro e instalación cerca  
perimetral a base de reja forte plana

950ML

