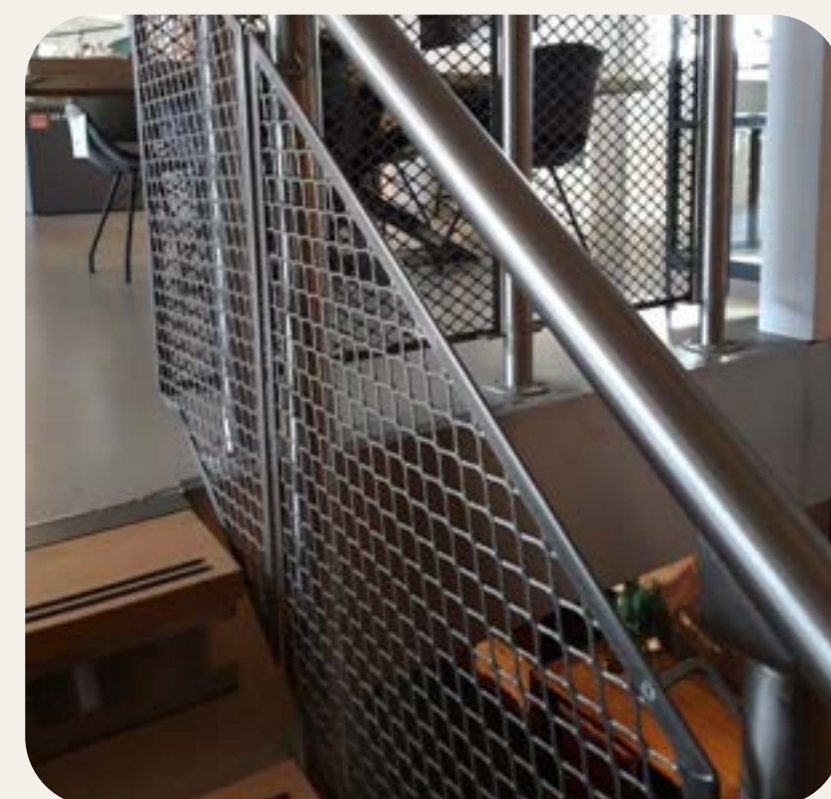
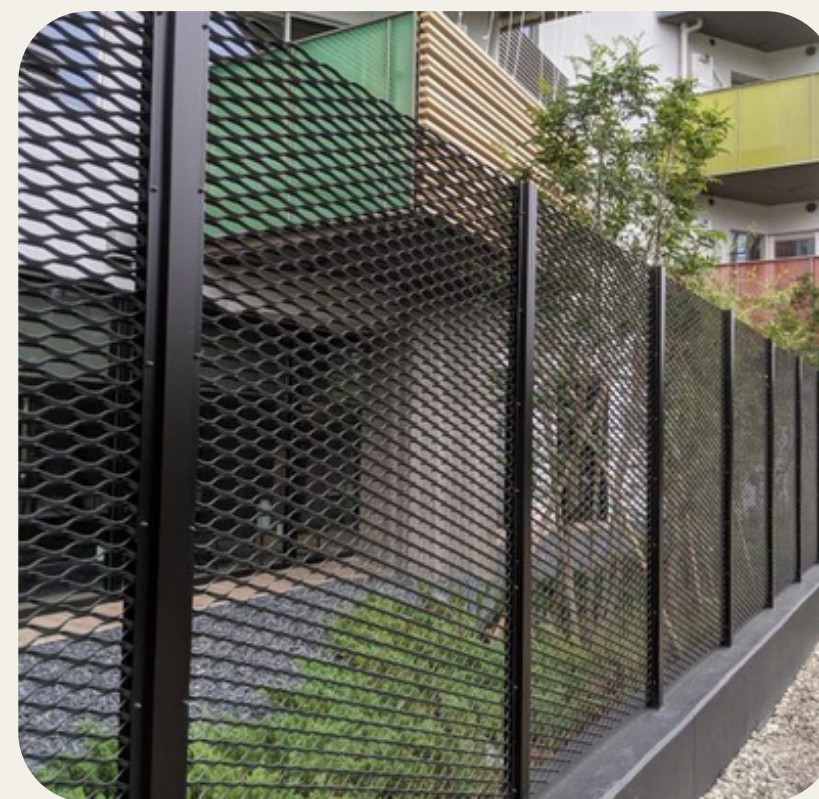


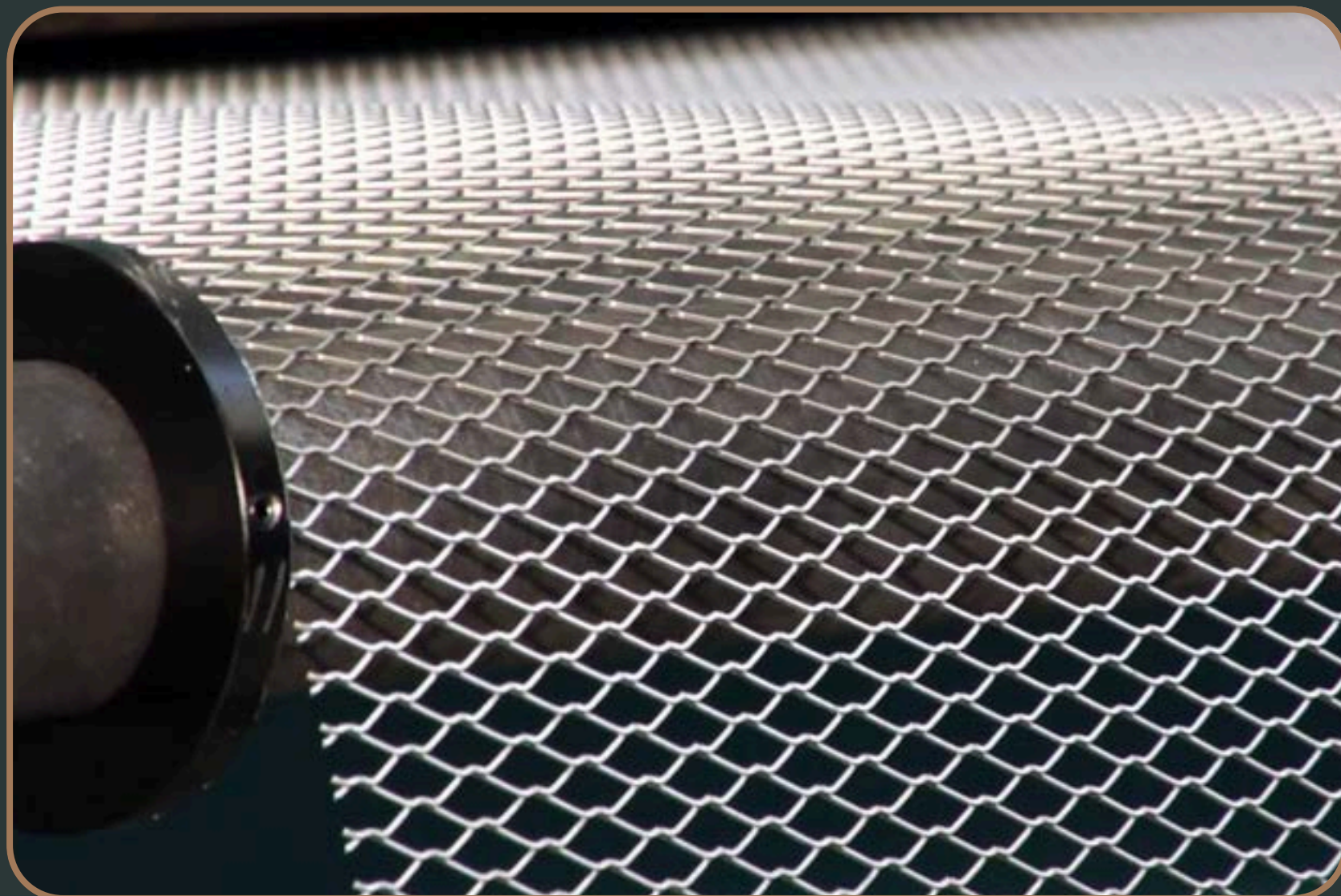


Catálogo Chapas Expandidas

Garanta o menor preço comprando direto da fábrica!



Chapa expandida: a solução inteligente que transforma aço em eficiência e design.

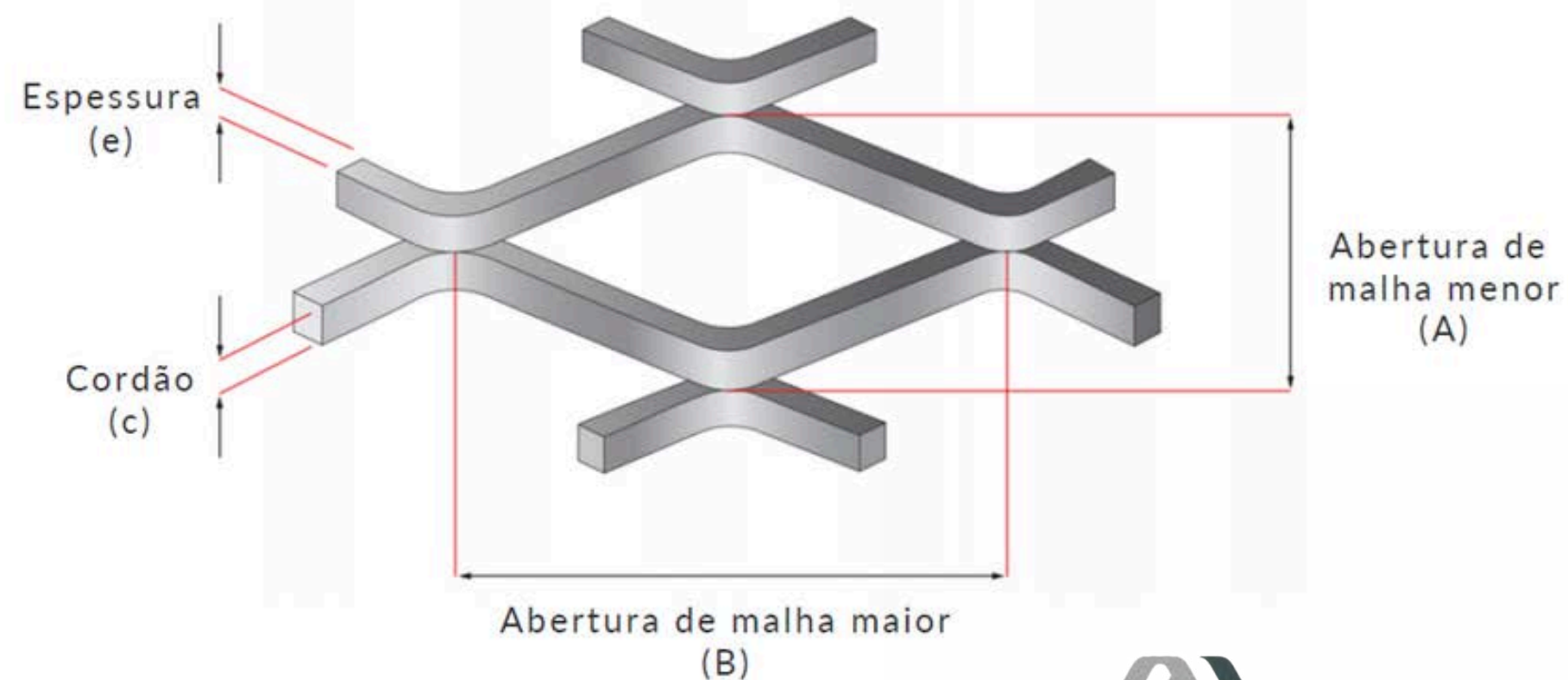


Fabricadas a partir de uma única chapa metálica, sem soldas ou desperdícios, passam por um processo em que o material é multiplamente cisalhado em uma expansora de chapas, o que pode aumentar em até 10 vezes o seu tamanho original.

Esse processo garante excelente aproveitamento de matéria-prima e uma redução significativa de custos em relação a itens alternativos, como chapa perfurada, chapa xadrez e grades de piso.

Versáteis e sustentáveis, as chapas expandidas se adaptam a diversos projetos — de fachadas e guarda-corpos a divisórias, pisos e mobiliários metálicos — oferecendo sempre ventilação, luminosidade e estética diferenciada.

ESPECIFICAÇÕES



LEGENDA:

- (A) - Medida da abertura menor do losango
- (B) - Medida da abertura maior do losango
- (e) - Espessura da chapa utilizada como matéria prima
- (c) - Cordão

Material:

- ✓ Opções: aço carbono, aço carbono galvanizado, aço inox ou alumínio.

Tamanho das chapas:

- ✓ Padrões: 1000x2000mm , 1000x3000mm, 1200mm x 2000mm, 1200x3000mm, 1500x2000mm 1500x3000mm.
- Fabricamos também sob medida, consultar a disponibilidade com um de nossos vendedores.

Abertura da Malha:

- ✓ Medida "Ax B" da imagem ao lado

Espessura:

- ✓ Medida "e" da imagem ao lado

Quantidade de peças:

- ✓ Quanto mais peças, melhor conseguimos fazer o valor unitário!



MODELOS



EXP – Chapas Leves

Indicadas para aplicações que exigem baixo peso, bom acabamento e ventilação natural, mantendo excelente resistência e custo-benefício.



GME – Chapas para Pisos

Projetadas para suportar cargas mais elevadas, as chapas GME oferecem alta durabilidade e segurança estrutural, sendo ideais para passarelas, pisos industriais e plataformas.

MODELOS EXP



Aplicações mais comuns:

- Proteção de máquinas
- Guarda-corpos
- Forros metálicos
- Móveis e elementos decorativos
- Gradis e portões
- Divisórias de ambientes
- Fachadas arquitetônicas.



Inspire seus
projetos com a
força e a leveza do
aço expandido.

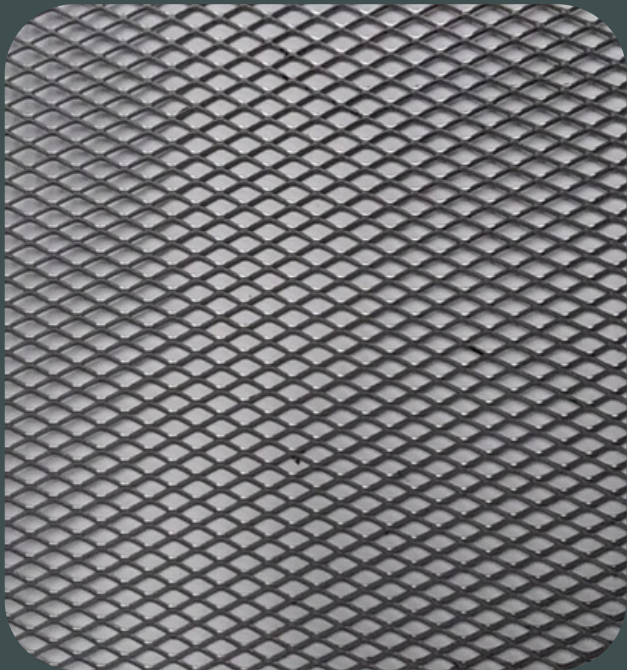


ESPECIFICAÇÕES - EXP



CÓDIGO	MALHA (AxB)	ESPESSURA	CORDÃO	PESO/m²
EXP-2	2x4mm	0,45mm	0,5mm	1,77kg/m²
EXP-3	3x6mm	0,6mm	0,8mm	2,51kg/m²
EXP-4	4x8mm	0,6mm	0,8mm	1,88kg/m²
EXP-5	5,5x10mm	0,6mm	0,8mm	1,45kg/m²
EXP-5A	5,5x10mm	0,75mm	0,8mm	1,8kg/m²
EXP-5B	5,5x10mm	0,9mm	1mm	2,7kg/m²
EXP-9	9x20mm	0,9mm	1mm	1,57kg/m²
EXP-9A	9x20mm	1,2mm	1,5mm	3,27kg/m²
EXP-12A	12x25mm	1,2mm	1,5mm	2,45kg/m²
EXP-12B	12x25mm	1,5mm	1,8mm	3,53kg/m²
EXP-12C	12x25mm	1,5mm	2,2mm	4,32kg/m²
EXP-12D	12x25mm	1,9mm	2,5mm	6,54kg/m²
EXP-12E	12x25mm	3mm	3,5mm	11,4kg/m²

EXP-4



EXP-5



EXP-12



ESPECIFICAÇÕES - EXP



CÓDIGO	MALHA (AxB)	ESPESSURA	CORDÃO	PESO/m²
EXP-20	20x50mm	1,5mm	2mm	1,77kg/m²
EXP-20A	20x50mm	2mm	2,5mm	2,51kg/m²
EXP-20B	20x50mm	3mm	3,5mm	1,88kg/m²
EXP-20C	20x50mm	4,75mm	4,8mm	1,45kg/m²
EXP-20D	20x50mm	6,35mm	6,5mm	1,8kg/m²
EXP-38	38x75mm	1,5mm	2mm	2,7kg/m²
EXP-38A	38x75mm	2mm	2,5mm	1,57kg/m²
EXP-38B	38x75mm	3mm	3,8mm	3,27kg/m²
EXP-38C	38x75mm	4,75mm	5mm	2,45kg/m²
EXP-38D	38x75mm	6,35mm	6,5mm	3,53kg/m²
EXP-68	68x150mm	3mm	3,5mm	4,32kg/m²
EXP-68A	68x150mm	4,75mm	5,5mm	6,54kg/m²
EXP-50	50x100mm	3mm	3,5mm	3,28kg/m²
EXP-50A	50x100mm	3mm	2,7mm	2,1kg/m²

EXP-20



EXP-38



EXP-50



MODELOS GME



Aplicações mais comuns:

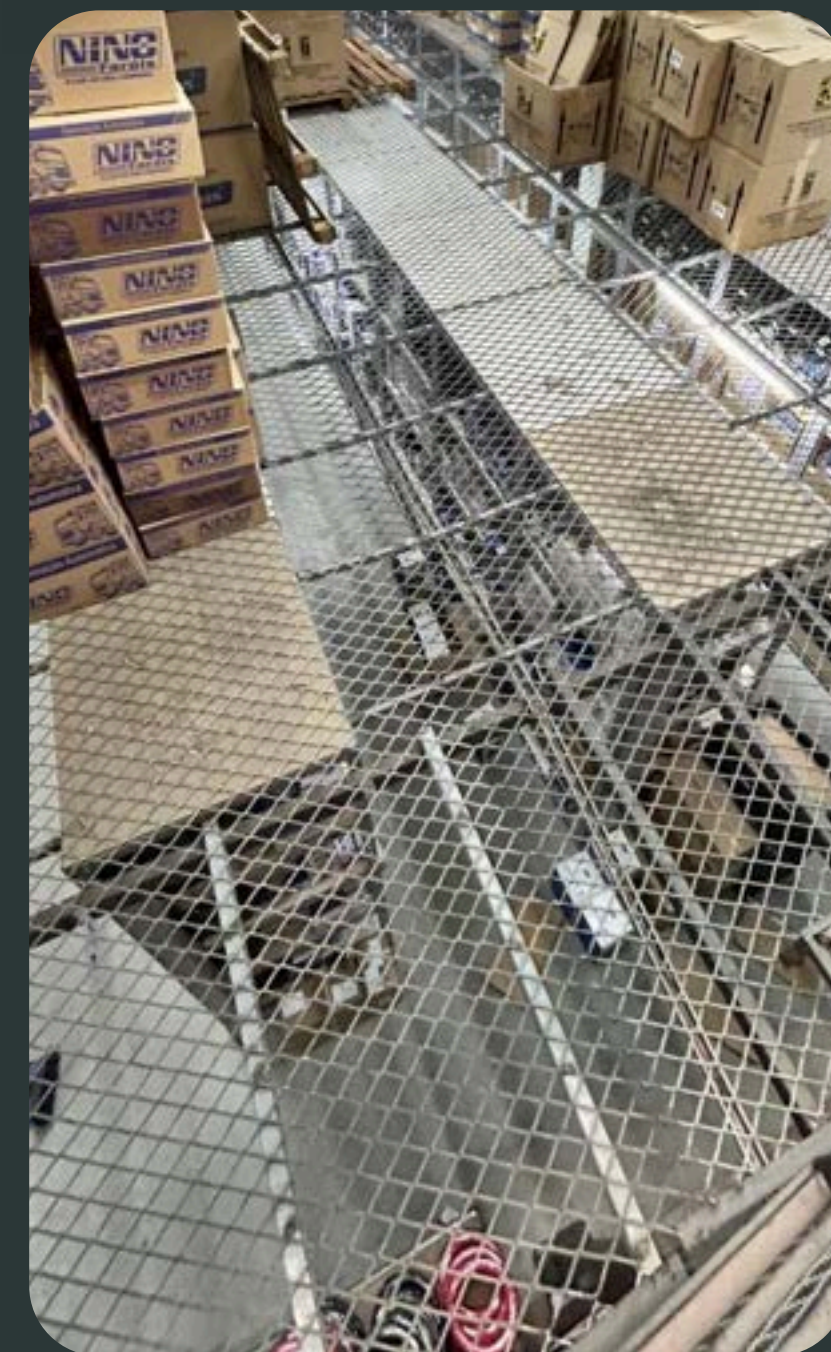
- Pisos Industriais
- Pisos de Passarelas
- Pisos de Mezaninos

Modelos disponíveis:

- Piso tipo leve
- Piso tipo médio
- Piso tipo pesado



Mais desempenho,
economia e estilo em
cada metro de aço
expandido.



ESPECIFICAÇÕES GME - TIPO LEVE

CÓDIGO	MALHA (AxB)	ESPESSURA	CORDÃO	PESO/m²
GME-3E	50x100mm	4,75mm	4mm	5,2kg/m²
GME-3D	50x100mm	4,75mm	4,8mm	7,16kg/m²
GME-3B	45x100mm	4,75mm	4,8mm	7,95kg/m²
GME-ID	50x100mm	6,35mm	4,8mm	8,7kg/m²
GME-3C	41x133mm	4,75mm	4,8mm	8,73kg/m²
GME-3A	40x100mm	4,75mm	4,8mm	8,95kg/m²
GME-4D	50x100mm	4,75mm	6,5mm	9,69kg/m²
GME-3	34x133mm	4,75mm	4,7mm	10,3kg/m²
GME-4E	34x133mm	4,75mm	4,8mm	10,5kg/m²
GME-4B	45x100mm	4,75mm	6,5mm	10,77kg/m²
GME-4C	41x133mm	4,75mm	6,5mm	11,82kg/m²

- Indicado para aplicações em ambientes com capacidade de carga reduzida, como por exemplo trânsito de pessoas, com estruturas reforçadas.
- Vãos de apoio de 0,5 a 0,8 metros quadrados.



ESPECIFICAÇÕES GME - TIPO MÉDIO

CÓDIGO	MALHA (AxB)	ESPESSURA	CORDÃO	PESO/m²
GME-2A	51x150mm	6,35mm	6,5mm	12,7kg/m²
GME-1C	50x100mm	6,35mm	6,5mm	12,96kg/m²
GME-4A	40x100mm	4,75mm	6,5mm	13,41kg/m²
GME-1B	45x100mm	6,35mm	6,5mm	14,4kg/m²
GME-4	34x133mm	4,75mm	6,8mm	14,92kg/m²
GME-8C	50x100mm	8mm	7mm	15,2kg/m²
GME-2	51x150mm	6,35mm	7,8mm	15,25kg/m²
GME-5B	41x133mm	6,35mm	6,5mm	15,81kg/m²
GME-1A	40x100mm	6,35mm	6,5mm	16,2kg/m²
GME-5A	34x133mm	6,35mm	6,5mm	19,06kg/m²

- Indicado para aplicações em ambientes com capacidade de carga média, como por exemplo trânsito de pessoas, com estruturas padrões.
- Vãos de apoio de 1 metro quadrado.



ESPECIFICAÇÕES GME - TIPO PESADO

CÓDIGO	MALHA (AxB)	ESPESSURA	CORDÃO	PESO/m²
GME-1	36x100mm	6,35mm	7,5mm	20,77kg/m²
GME-5	34x133mm	6,35mm	7,6mm	22,28kg/m²
GME-6A	41x133mm	6,35mm	9,5mm	23,1kg/m²
GME-9D	50x100mm	9,5mm	8mm	24,5kg/m²
GME-6B	40x100mm	6,35mm	9,5mm	25,9kg/m²
GME-7A	41x133mm	8mm	8,9mm	27,6kg/m²
GME-6	34x133mm	6,35mm	9,5mm	27,86kg/m²
GME-9C	50x100mm	9,5mm	9,5mm	28,33kg/m²
GME-8A	34x133mm	8mm	8mm	29,55kg/m²
GME-8B	41x133mm	8mm	10,3mm	31,55kg/m²
GME-7	34x133mm	8mm	8,9mm	32,88kg/m²
GME-9A	41x133mm	9,5mm	9,5mm	34,6kg/m²
GME-8	34x133mm	8mm	10,3mm	38,05kg/m²
GME-9	34x133mm	9,5mm	9,5mm	41,67kg/m²

- Indicado para aplicações em ambientes com grande capacidade de carga como por exemplo, tráfego intenso, de veículos e sustentação de grandes cargas.



Tela Antiofuscante



BENEFÍCIOS:

- **Redução de Ofuscamento:**
 - Evita o ofuscamento causado pelos faróis, aumentando a segurança.
- **Diminuição de Acidentes:**
 - Melhora a concentração dos motoristas e reduz colisões e desvios de trajetória.
- **Segurança para Pedestres e Ciclistas:**
 - Direciona o fluxo para locais seguros, reduzindo atropelamentos.
- **Delimitação e Organização do Tráfego:**
 - Atua como barreira visual e física, organizando o trânsito e evitando invasões de pista.



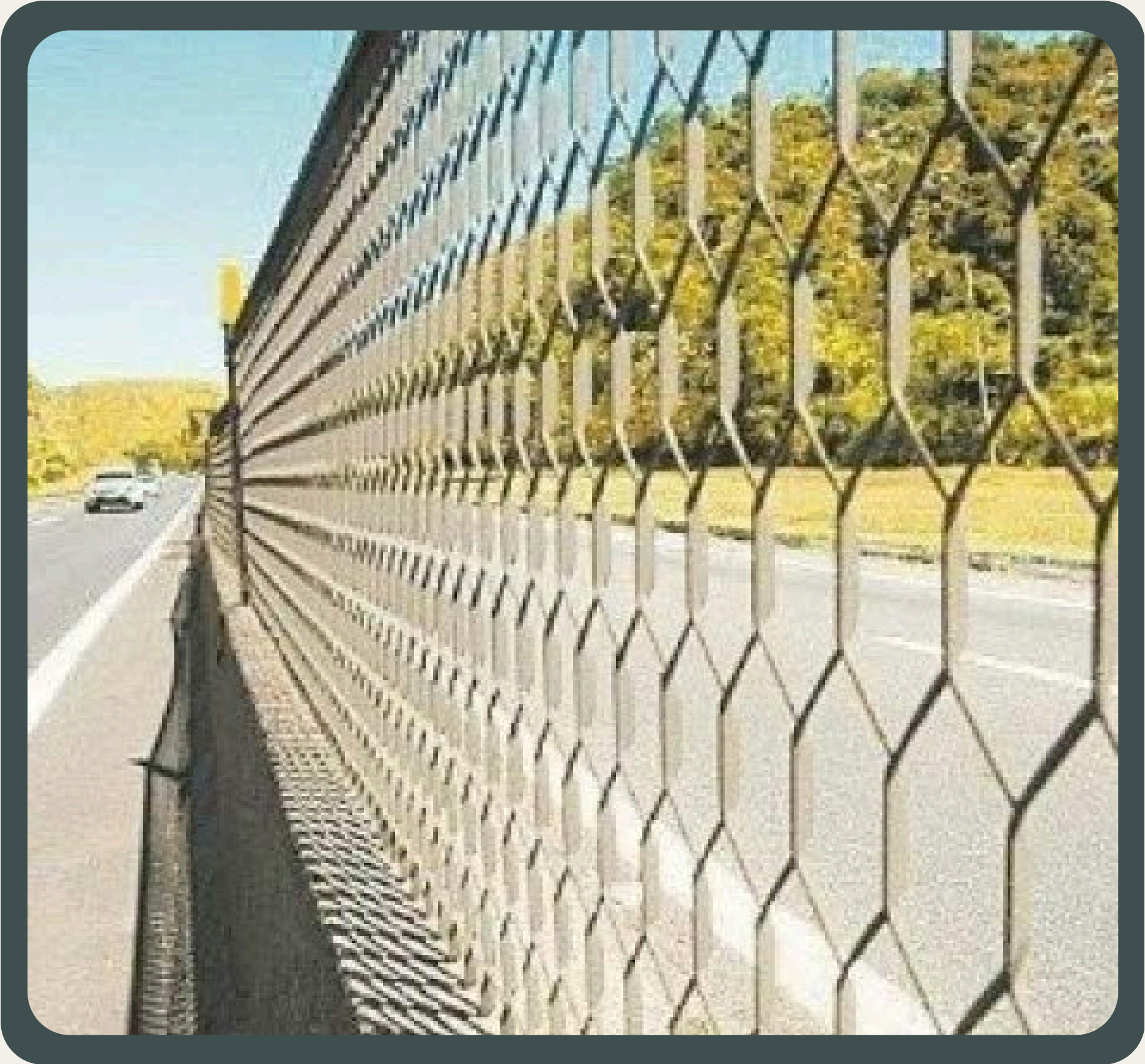
As telas antiofuscantes oferecem alta eficiência na segurança viária, com baixo custo de manutenção e grande impacto na preservação de vidas.



ESPECIFICAÇÕES - ANTIOFUSCANTES



CÓDIGO	MALHA (AxB)	ESPESSURA	CORDÃO
01 - TIPO B	41x133mm	2mm	6,9mm
01 - TIPO C	41x133mm	3mm	6,9mm
02 - TIPO B	34x133mm	2,65mm	5,5mm
01 - TIPO C	34x133mm	3mm	5,5mm





Contato



www.cosiaco.com.br



+55 41 3667-8891



cotacao@cosiaco.com.br



+55 41 99904-1171