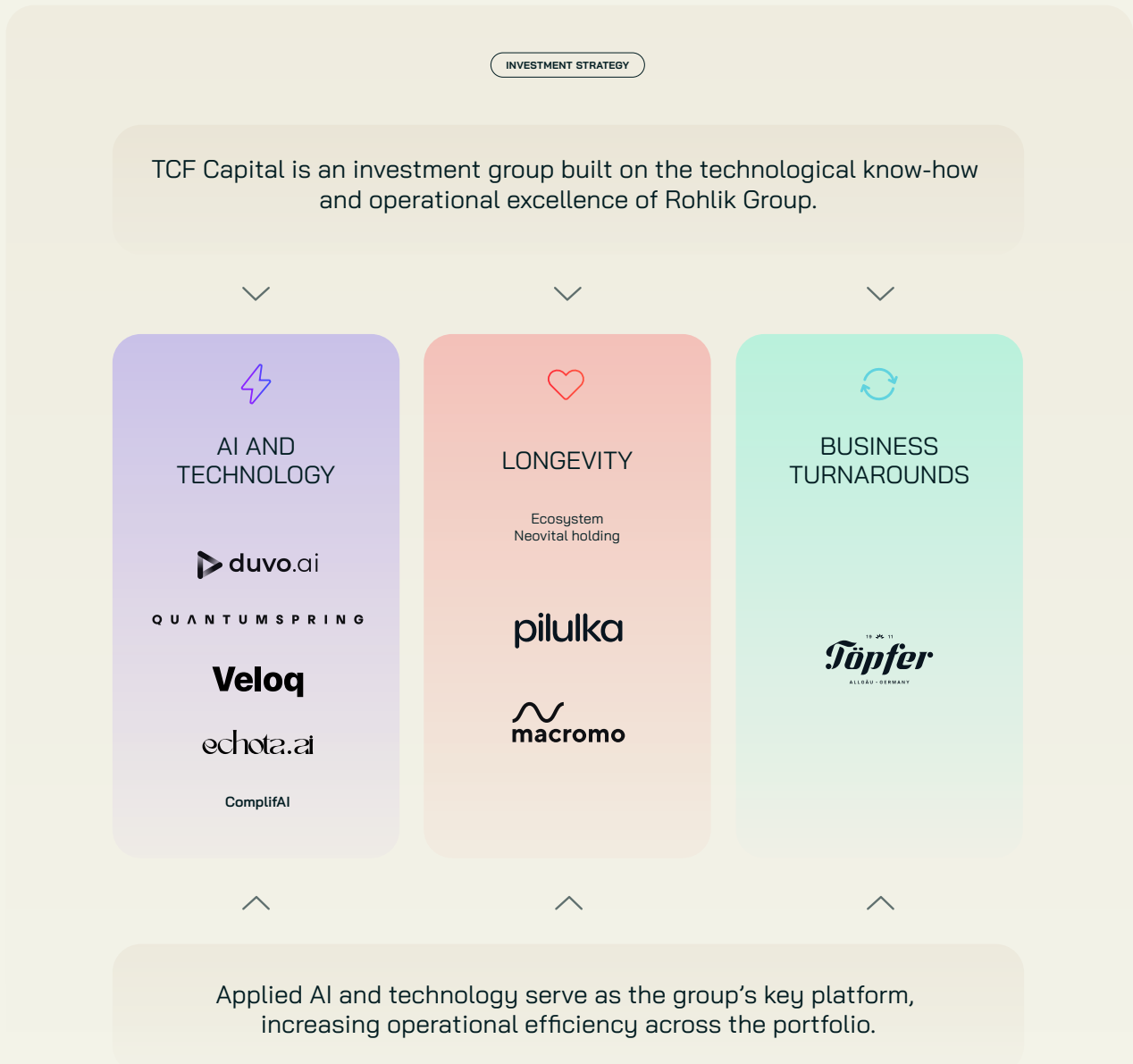


## Capital and Competence

TCF Capital, founded by Tomáš Čupr, is a strategic investment group building a technology-first ecosystem anchored by the reach and operational excellence of Rohlik Group. We focus mainly on these mandates: constructing an integrated longevity ecosystem and restructuring traditional companies through AI and process automation.

By leveraging synergies with our core assets and integrating newly acquired companies into functional ecosystems supported by our strong technological capabilities we create tech-enabled market leaders with defensible long-term value.



## Strategic Focus: Three Pillars

### APPLIED AI & SOFTWARE ENABLEMENT

Stage-agnostic strategy targeting AI-enabled software, infrastructure and automation—underpinning the Longevity and Business turnarounds pillars.

Dual mandate: deploying capabilities across the portfolio for operational alpha, then selectively scaling proven solutions externally as standalone products.

Focus: agentic automation in real workflows, operational platforms for modern commerce, AI-amplified software delivery and legal compliance.

Portfolio: Duvo.ai, Quantumspring.ai, Echota.ai, ComplifAI.ai.

### LONGEVITY

Building a vertically integrated ecosystem anchored around Pilulka and Macromo.

We deploy capital across the full maturity spectrum—from production capabilities of supplements and cosmetics, established supplement brands, to integrating early-stage AI startups focused on data-driven personalisation.

### BUSINESS TURNAROUNDS CONSUMER STAPLES

Targeting struggling mature consumer staples companies (EV up to €100m) with strong brands, unique products and own production.

Value creation driven by our marketing & sales capabilities, operational stabilisation, technology integration (automating workflows, improving planning & cash conversion) and leveraging portfolio distribution/logistics (Rohlik/Pilulka).

Key example: Töpfer GmbH.

#### GEOGRAPHY

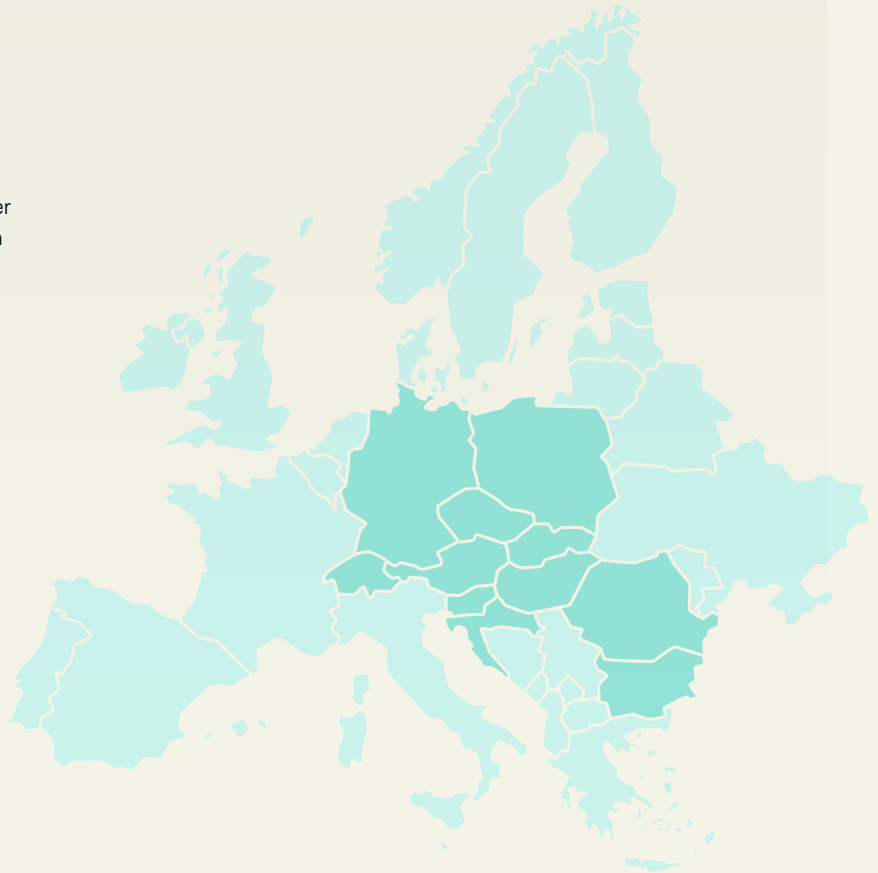
## Geography

Primary: CEE + DACH. Secondary: selective broader Europe / transatlantic opportunities where we can underwrite a clear execution advantage and add measurable operational value.

#### OUR STAKE

## Our Stake

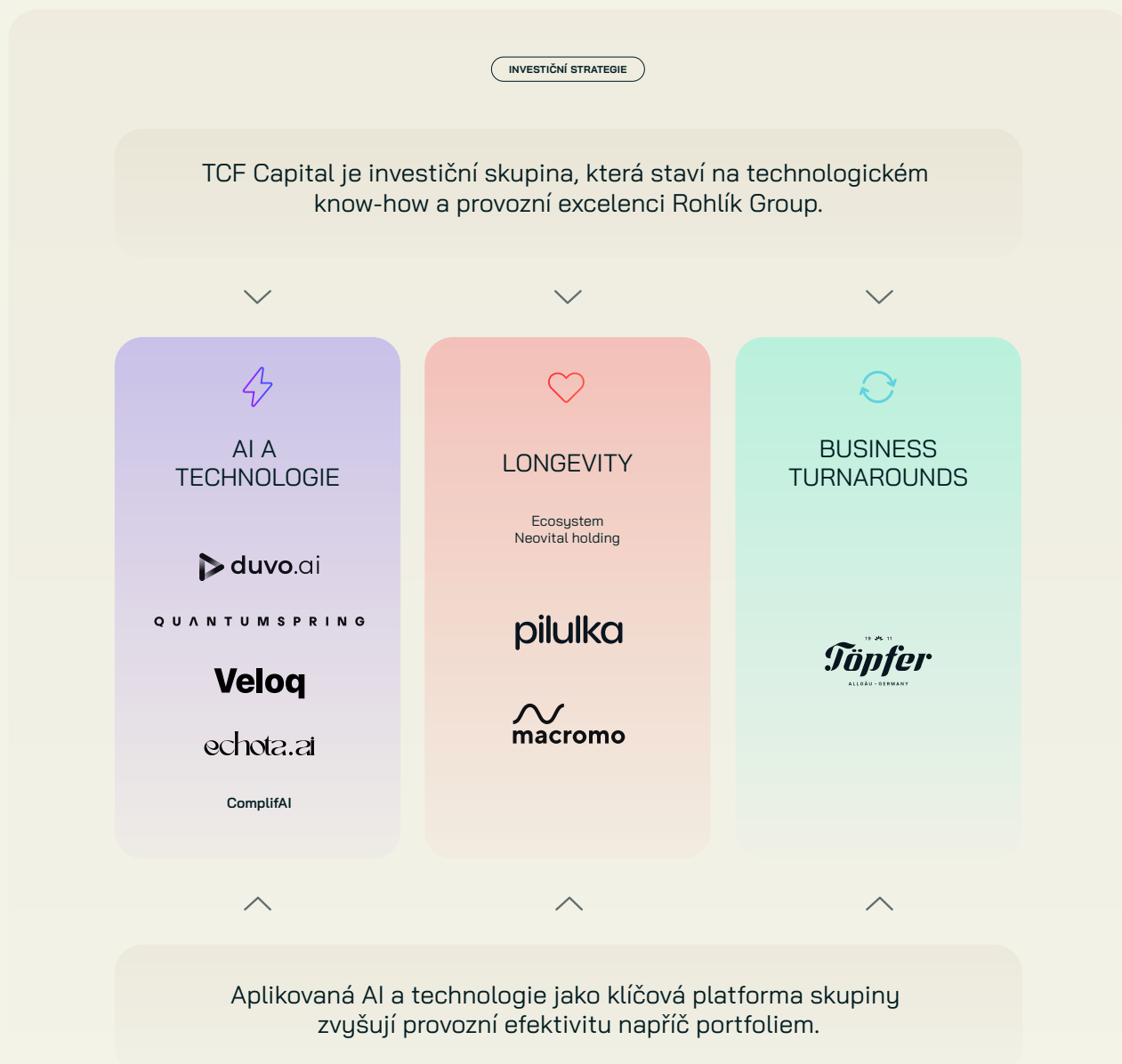
We seek majority ownership or strong governance influence (including active minority structures with control-equivalent rights: board control, veto rights, reserved matters). Robust governance is a prerequisite to enforce strategic alignment and execute the operational change required for our ecosystem-building strategy.



## Kapitál a kompetence

TCF Capital je investiční skupina založená Tomášem Čuprem. Stavíme na technologickém know-how a provozní excelenci Rohlík Group. Soustředíme se na dvě klíčová témata: budování integrovaného ekosystému v oblasti longevity a restrukturalizaci tradičních firem prostřednictvím AI a procesní automatizace.

Díky synergiím s našimi klíčovými aktivy, integraci nově akvírovaných společností do funkčního ekosystému a silnému technologickému zázemí vytváříme z akvizic technologicky vyspělé lídry na trhu s dlouhodobě udržitelnou hodnotou.



## Tři pilíře strategie

### APLIKOVANÁ AI A TECHNOLOGICKÁ AKCELERACE



Investujeme do AI softwaru, infrastruktury a automatizace bez ohledu na fázi společnosti – tato kompetence je základem obou následujících pilířů. Technologie nasazujeme interně napříč portfoliem, osvědčené řešení pak škálujeme jako samostatné komerční produkty.

Zaměřujeme se na automatizaci pomocí AI agentů, moderní e-commerce platformy, AI nástroje zrychlující vývoj softwaru a regulatorní compliance.

Portfolio: Duvo.ai, Quantumspring.ai, Echota.ai, ComplifAI.ai.

### LONGEVITY



Stavíme vertikálně integrovaný ekosystém kolem Macroma a Pilulky.

Investujeme napříč celým řetězcem i fázemi vývoje společnosti – od vlastní výroby suplementů a kosmetiky přes zavedené značky až po early-stage AI startupy řešící personalizaci na základě dat.

### BUSINESS TURNAROUNDS CONSUMER STAPLES



Cílíme na zavedené výrobní firmy spotřebního zboží (EV do 100 mil. €) se silnými značkami, unikátními produkty a vlastní výrobou, procházející obtížným obdobím.

Hodnotu vytváříme kombinací marketingových a obchodních kompetencí, stabilizací operativy, integrací technologií (automatizace procesů, zlepšení plánování a cash conversion) a využitím distribuční/logistické infrastruktury portfolia (Rohlík/Pilulka).

Příklad: Töpfer GmbH.

#### GEOGRAFIE

## Geografické zaměření

Primárně CEE a DACH, dále vybrané příležitosti v Evropě a Severní Americe, u kterých dokážeme uplatnit naše kompetence a přinést měřitelnou přidanou hodnotu.

#### NÁŠ PODÍL

## Stake & Governance

Cílíme na majoritu nebo na silnou governance pozici – včetně aktivních minoritních struktur s právy na úrovni kontroly (jmenování statutárního orgánu, právo veta, reserved matters). Robustní governance je nutná k prosazení strategického směřování a k realizaci provozních změn, které naše strategie vyžaduje.

