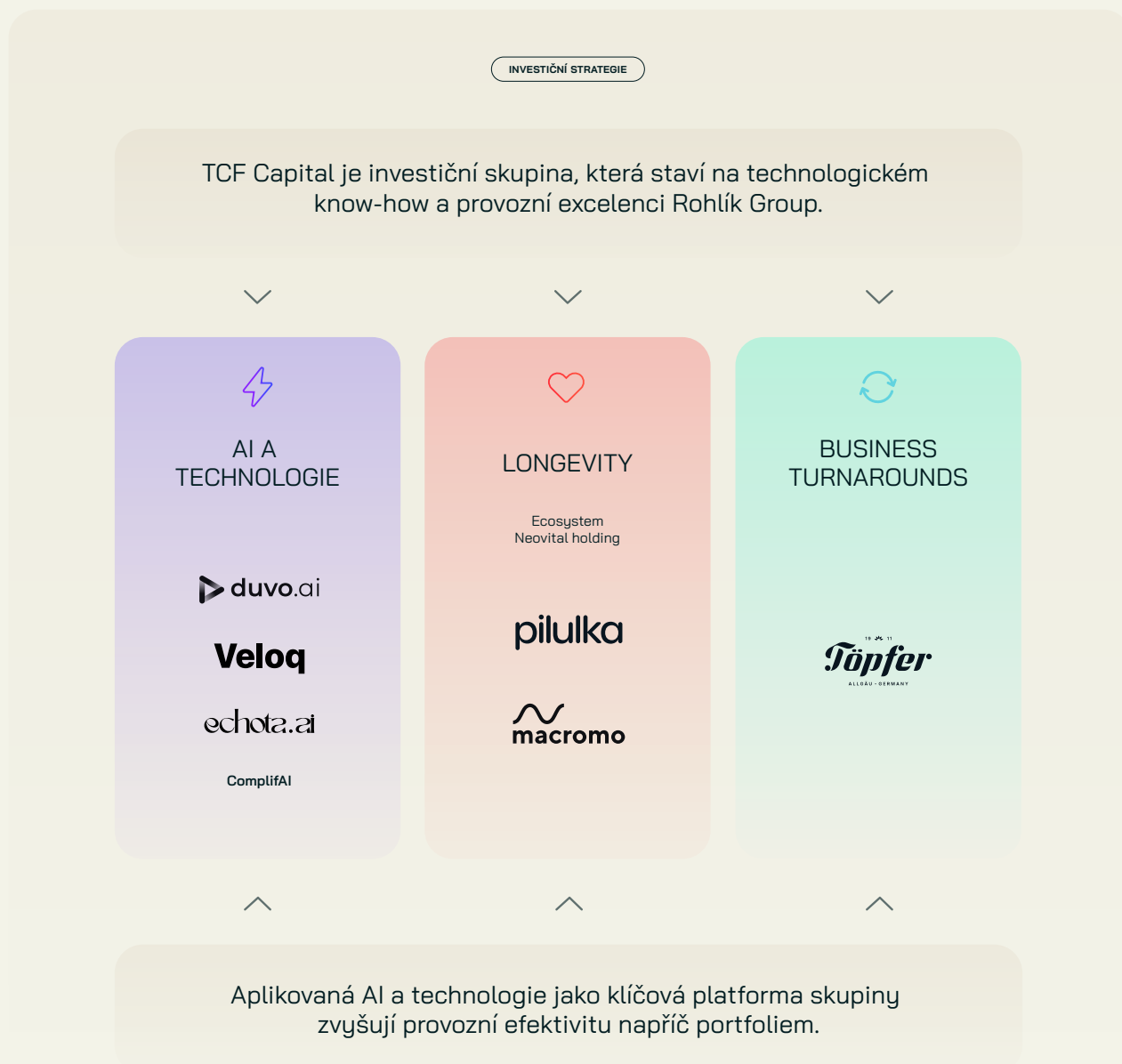


Kapitál a kompetence

TCF Capital je investiční skupina založená Tomášem Čuprem. Stavíme na technologickém know-how a provozní excelenci Rohlík Group. Soustředíme se na dvě klíčová témata: budování integrovaného ekosystému v oblasti longevity a restrukturalizaci tradičních firem prostřednictvím AI a procesní automatizace.

Díky synergiím s našimi klíčovými aktivy, integraci nově akvírovaných společností do funkčního ekosystému a silnému technologickému zázemí vytváříme z akvizic technologicky vyspělé lídry na trhu s dlouhodobě udržitelnou hodnotou.



Tři pilíře strategie

APLIKOVANÁ AI A TECHNOLOGICKÁ AKCELERACE



Investujeme do AI softwaru, infrastruktury a automatizace bez ohledu na fázi společnosti – tato kompetence je základem obou následujících pilířů. Technologie nasazujeme interně napříč portfoliem, osvědčené řešení pak škálujeme jako samostatné komerční produkty.

Zaměřujeme se na automatizaci pomocí AI agentů, moderní e-commerce platformy, AI nástroje zrychlující vývoj softwaru a regulatorní compliance.

Portfolio: Duvo.ai, Echota.ai, ComplifAI.

LONGEVITY



Stavíme vertikálně integrovaný ekosystém kolem Macroma a Pilulky.

Investujeme napříč celým řetězcem i fázemi vývoje společností – od vlastní výroby suplementů a kosmetiky přes zavedené značky až po early-stage AI startupy řešící personalizaci na základě dat.

BUSINESS TURNAROUNDS CONSUMER STAPLES



Cílíme na zavedené výrobní firmy spotřebního zboží (EV do 100 mil. €) se silnými značkami, unikátními produkty a vlastní výrobou, procházející obtížným obdobím.

Hodnotu vytváříme kombinací marketingových a obchodních kompetencí, stabilizací operativy, integrací technologií (automatizace procesů, zlepšení plánování a cash conversion) a využitím distribuční/logistické infrastruktury portfolia (Rohlík/Pilulka).

Příklad: Töpfer GmbH.

GEOGRAFIE

Geografické zaměření

Primárně CEE a DACH, dále vybrané příležitosti v Evropě a Severní Americe, u kterých dokážeme uplatnit naše kompetence a přinést měřitelnou přidanou hodnotu.

NÁŠ PODÍL

Stake & Governance

Cílíme na majoritu nebo na silnou governance pozici – včetně aktivních minoritních struktur s právy na úrovni kontroly (jmenování statutárního orgánu, právo veta, reserved matters). Robustní governance je nutná k prosazení strategického směřování a k realizaci provozních změn, které naše strategie vyžaduje.

