



# LOOPBAAN PLANNER

## WAT WIL IK WORDEN?

WERK- EN DENKNIVEAU	ENGINEERING EN ADVIES, PROJECT-LEIDING, INKOOP EN MAGAZIJN	UITVOERENDE FUNCTIES OP LOCATIES EN / OF IN DE WERKPLAATS
MBO 2		<ul style="list-style-type: none"> <li>Servicemedewerker</li> <li>Monteur</li> <li>Onderhoudsmonteur</li> <li>Monteur Prefab</li> </ul>
MBO 3	<ul style="list-style-type: none"> <li>Junior BIM-modelleur</li> <li>Magazijnmedewerker</li> </ul>	<ul style="list-style-type: none"> <li>Eerste monteur</li> <li>Eerste monteur Prefab</li> <li>Servicemonteur</li> </ul>
MBO 4	<ul style="list-style-type: none"> <li>Planner</li> <li>Werkvoorbereider</li> <li>Calculator</li> <li>Hoofd magazijn en materieeldienst</li> <li>BIM-modelleur</li> </ul>	<ul style="list-style-type: none"> <li>Leidinggevend monteur</li> <li>Servicetechnicus</li> <li>Inspecteur woningbouw</li> <li>Uitvoerder</li> <li>Monteur beveiliging en automatisering</li> </ul>
MBO +	<ul style="list-style-type: none"> <li>Netwerk engineer Building Automation</li> <li>Engineer Building Automation</li> <li>Project engineer</li> </ul>	<ul style="list-style-type: none"> <li>Specialist gebouwautomatisering</li> <li>Field service engineer Building Automation</li> <li>Beheertechnicus</li> </ul>
HBO	<ul style="list-style-type: none"> <li>BIM-coördinator</li> <li>Projectleider</li> <li>Teamleider</li> <li>Lead engineer Building Automation</li> <li>Planvoorbereider</li> <li>Contractbeheerder</li> </ul>	

## WAAR WERK IK AAN?

### WERKZAAMHEDEN

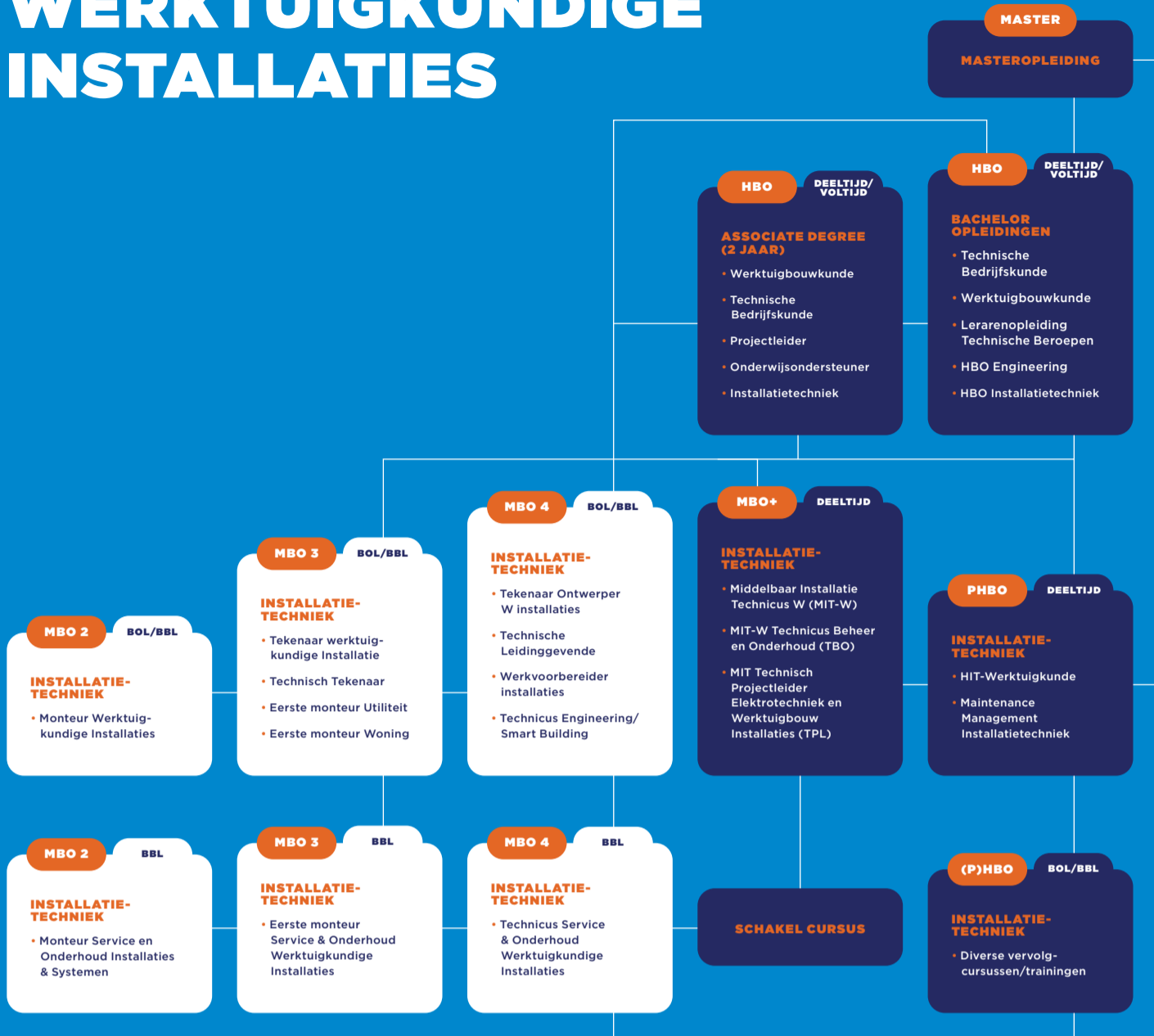
Installaties in woningen en utiliteitsgebouwen	Nieuwbouw en renovatie	Service en onderhoud
--	------------------------	----------------------

## WAT DOE IK?

ELEKTROTECHNISCHE INSTALLATIES		WERKTUIGKUNDIGE INSTALLATIES	
Elektrotechnische installaties	Beveiliging en automatisering	Koudetechniek, verwarmings- en ventilatietechniek	Watertechniek en sanitaire techniek
<ul style="list-style-type: none"> <li>Elektriciteit en verlichting</li> <li>Zonnepanelen</li> <li>Noodstroomvoorziening</li> <li>Noodverlichting</li> </ul>	<ul style="list-style-type: none"> <li>Gebouwautomatisering</li> <li>Domotica</li> <li>Meet- en regeltechniek</li> <li>Brand- en inbraakbeveiliging</li> <li>Toegangscontrole</li> <li>Data en telecom</li> </ul>	<ul style="list-style-type: none"> <li>Centrale verwarming</li> <li>Warmtepompen</li> <li>Ventilatie</li> <li>Luchtbehandeling</li> <li>Airconditioning</li> </ul>	<ul style="list-style-type: none"> <li>Warm- en koudstromend water voor keuken, badkamer en toilet</li> <li>Vuil- en hemelwaterafvoer</li> <li>Zinkwerk</li> </ul>

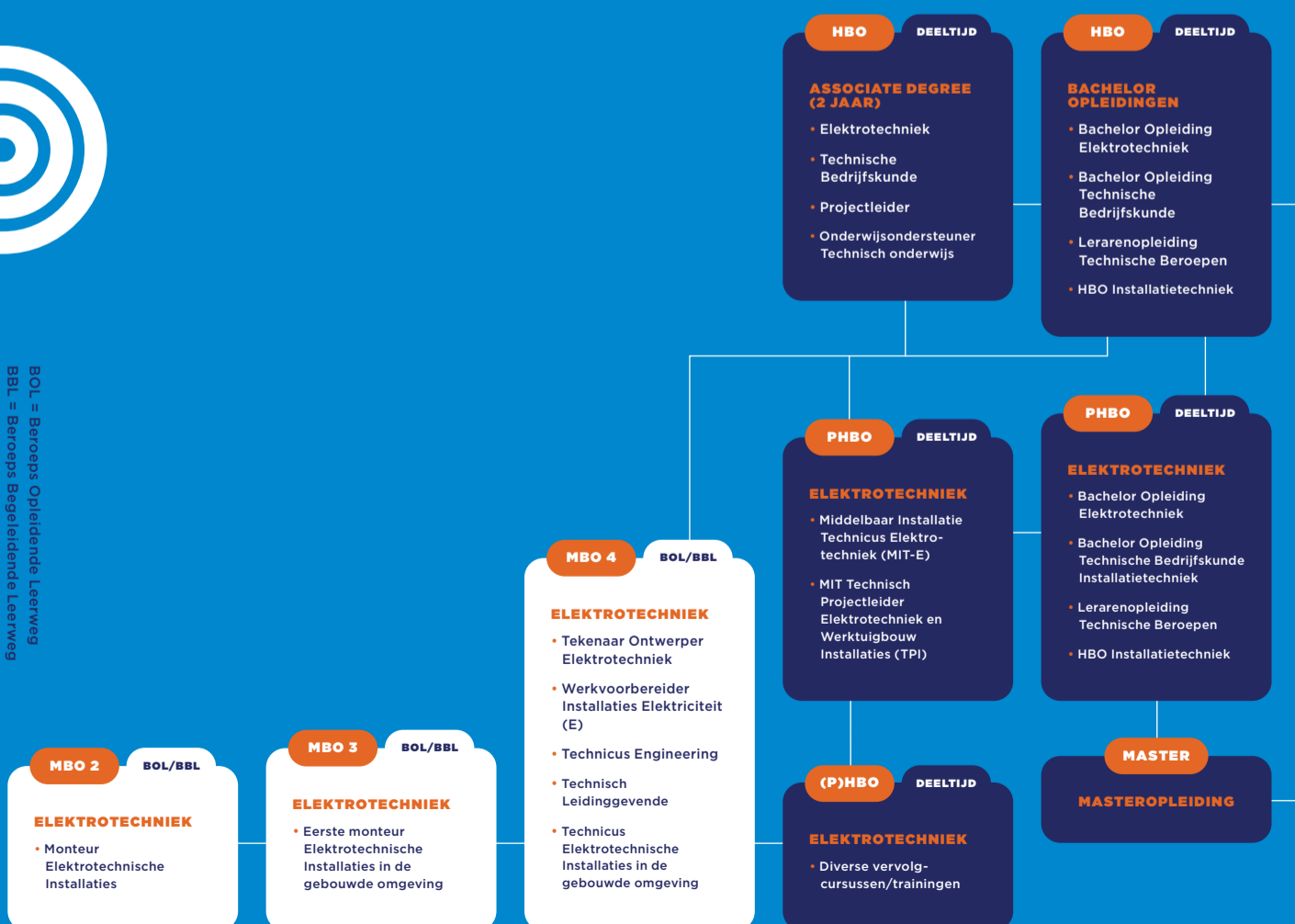
STROOMSCHEMA OPLEIDINGEN

# WERKTUIGKUNDIGE INSTALLATIES



STROOMSCHEMA OPLEIDINGEN

# ELEKTROTECHNIEK



BOL = Beroeps Opleidende Leerweg  
BBL = Beroeps Regelende Leerweg