

| Data sheet

SMART PLACE ALPINE DISPLAY



WHERE INTELLIGENCE
MEETS SIMPLICITY

Einleitung

Die Alpine Displays sind Bus-Taster mit integriertem Display, die vorwiegend als Klingeltaster in Mehr- und Einfamilienhäusern eingesetzt werden. Der Displayinhalt lässt sich über das Alpex (Touchpanel) frei anpassen, bis zu vier Textzeilen sind möglich. Durch ihre flexible Einsatzmöglichkeit eignen sich die Alpine Displays auch für raumbezogene Anwendungen, etwa als digitale Beschriftung von Besprechungs- und Seminarräumen, für Reservierungszwecke in Hotels oder als Fancoil-Steuerung. In Verbindung mit dem SMART PLACE Reservierungssystem zeigen sie jederzeit die aktuelle und kommende Raumbelegung sowie die Verfügbarkeit an.

Auch das SMART PLACE Briefkastensystem kann mit einem Alpine Display ausgestattet werden, wodurch Namensänderungen besonders einfach und effizient erfolgen.

Installation

Der Alpine Display wird auf einer SMART PLACE Befestigungsplatte montiert, magnetisch gehalten und kann bei Bedarf zusätzlich verschraubt werden. Je nach Funktion lässt er sich flexibel mit verschiedenen SMART PLACE Flex Taps bestücken, die ohne Werkzeug jederzeit ausgetauscht werden können.

Jeder Einsatz ist als Wippschalter mit einem oberen und einem unteren Druckpunkt ausgeführt. Ein Flex Tap kann beispielsweise eine Lichtgruppe schalten, eine Jalousie steuern oder eine Szene aktivieren beziehungsweise deaktivieren.

Lernvideos zur Installation abrufbar unter folgendem Link oder per QR-Code:

<https://www.smartplace.ch/schulungen/lernvideos>

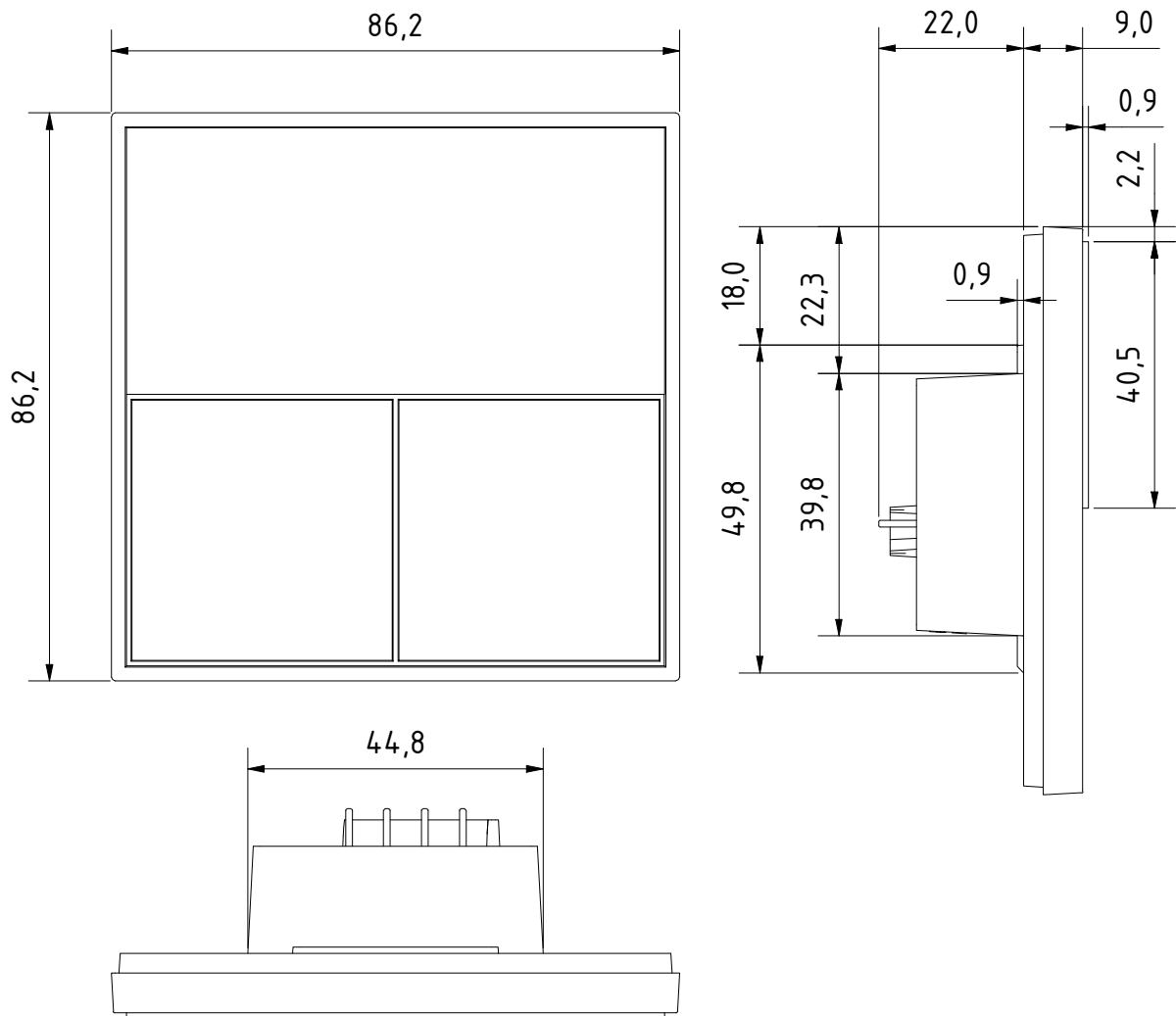


Datenblatt abrufbar unter folgendem Link oder per QR-Code:

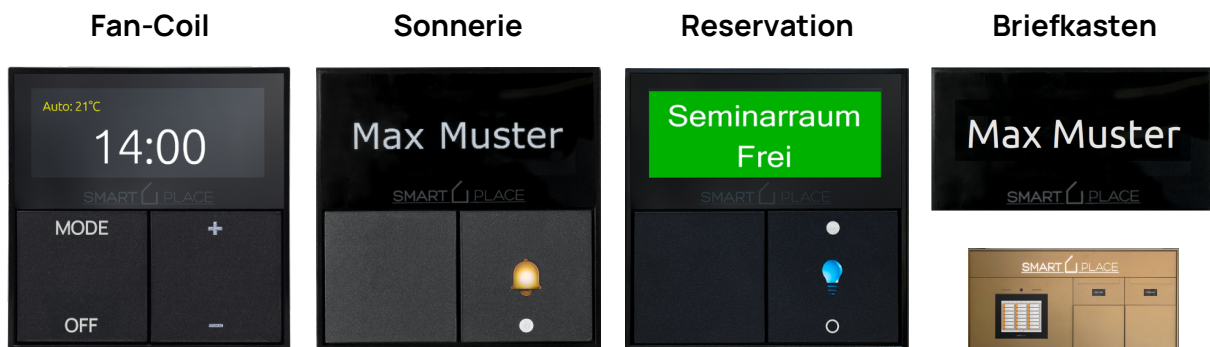
<https://www.smartplace.ch/hardware/alpinedisplay-get-db>



Masszeichnung Alpine Display



Einsatzmöglichkeiten des Alpine Displays



Technische Daten

Allgemein

Farbe:	Onyx
Material:	Polycarbonat
Montageart:	Unterputz / Aufputz
Einsatzmöglichkeiten:	Für Sonnerie, Fan-Coil Steuerung, Reservierung, Briefkastenbeschriftung

Varianten

Alpine Display	9 mm x 86.2 mm x 86.2 mm x 22.0 mm
Alpine Display Motion	9 mm x 86.2 mm x 86.2 mm x 22.0 mm

Abmessungen (H x B x L x Einbautiefe)

Varianten

Alpine Display	84 g
Alpine Display Motion	88 g

Gewicht

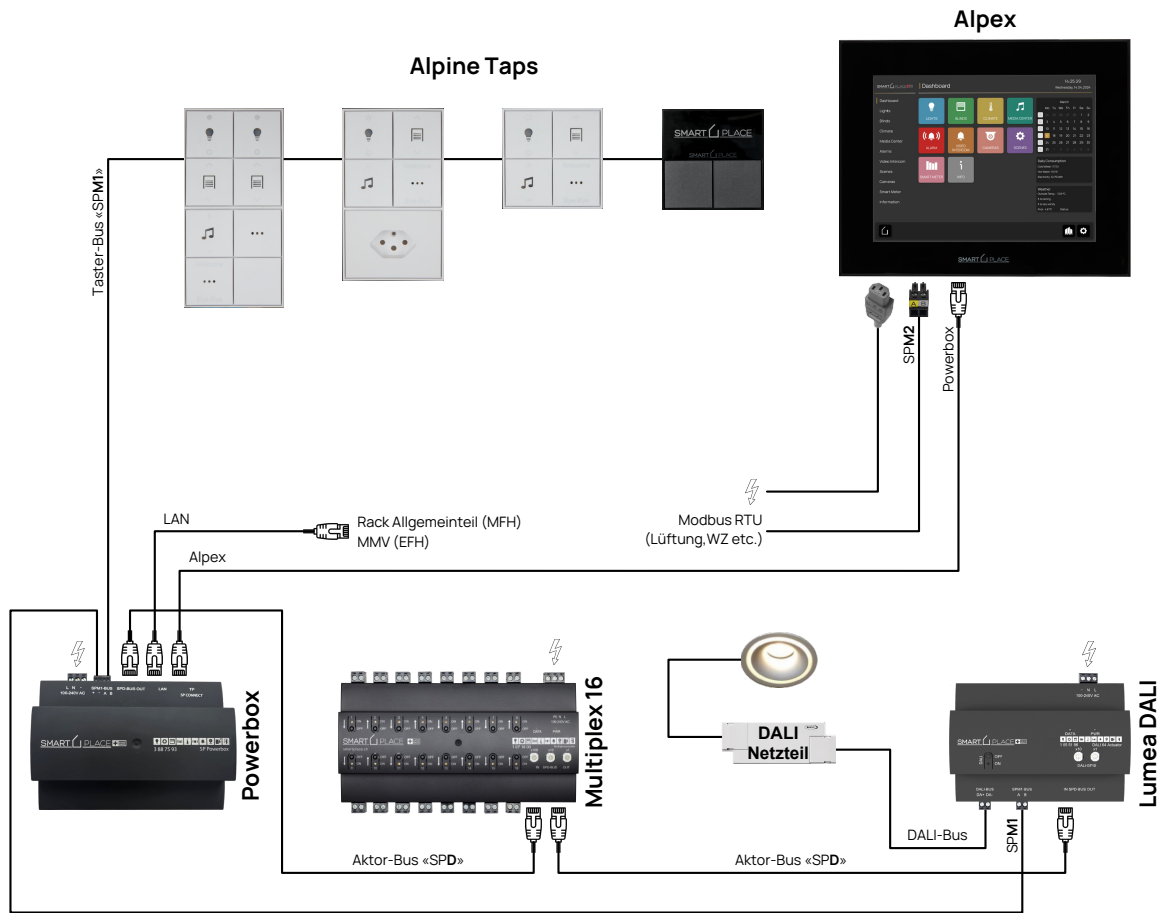
Eigenschaften

Bus:	SPM1-Bus
Eingangsspannung:	24 V DC
Stromaufnahme max.:	80 mA (bei 24 VDC)
Leistungsaufnahme max.:	1.92 W
Alpine Display pro Bus:	max. 99
Raumthermostat:	Integriert
Anzahl Tasten:	2
Anzahl Betätigungspunkte:	4
Adressierung:	Manuell (DIP-Drehschalter)
SPM1 Output:	4 steckbare Klemmen, 0.13 mm ² – 1.31 mm ² , 4-pol (+ / - / A / B)

Umgebungsbedingungen

Betriebstemperatur:	-5 ~ +40°C
Lager- und Transporttemperatur:	-20 ~ +50 °C
Betriebsfeuchtigkeit:	Nicht kondensierend
Schutzart:	IP20

Verkabelung



Montage Varianten

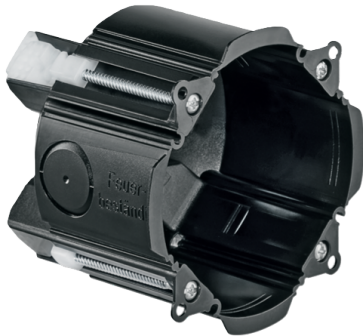
Die HSB Weibel Hohlwanddosen und Einlasskästen sind ideal für den Alpine Display.

SMART PLACE Alpine Display



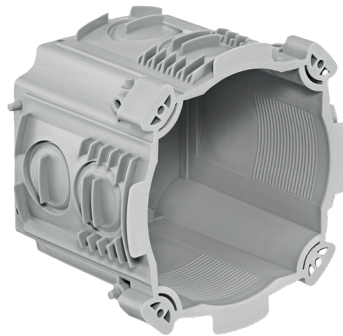
86.2 x 86.2 x 22.0 mm

HSB Weibel Hohlwanddose



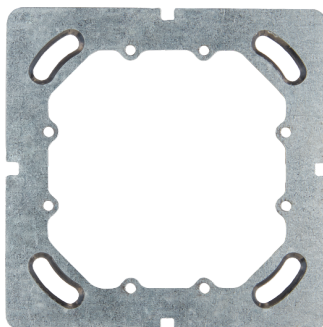
Grösse 1x1
73 x 73 x 66 mm

HSB Weibel Einlasskasten NIS



Grösse 1x1
71 x 71 x 60 mm

SMART PLACE Befestigungsplatte



Grösse 1x1

Sicherheit & Wartung



Sicherheitshinweise

Die Montage und Inbetriebnahme von elektrischen Geräten an Netzspannung darf nur von Elektroinstallateuren oder Elektrofachkräften unter Berücksichtigung der landesspezifischen Vorschriften vorgenommen werden.

Das Gerät mit einem entsprechenden Leitungsschutzschalter absichern. Den Stromkreis mit einer Fehlerstrom-Schutzeinrichtung (FI-Schutz) absichern.

Gerät bei Transport, Lagerung und im Betrieb vor Feuchtigkeit, Schmutz und Beschädigung schützen!

Gerät nur innerhalb der spezifizierten technischen Daten betreiben!

Gerät nur im geschlossenen Gehäuse betreiben! Das Gerät darf nicht geöffnet werden.

Haftung und Schäden

Änderungen, Modifikationen oder Lackierungen dürfen nicht vorgenommen werden, da sonst jeglicher Gewährleistungsanspruch erlischt.

Eine Haftung für Schäden, die durch nicht bestimmungsgemässe Verwendung entstanden sind, schliesst SMART PLACE AG aus.

Bitte prüfen Sie das Gerät unmittelbar nach dem Auspacken auf Transportschäden. Im Schadensfall wenden Sie sich bitte an die Verkaufsstelle.

Beim Öffnen des Gerätes erlischt der Gewährleistungsanspruch!

Reinigung

Beschädigungen durch falsche Pflegemittel vorbeugen.

Keine ätzenden Reinigungs- oder Lösungsmittel verwenden. Zur Reinigung ein fusselfreies, trockenes oder mit Wasser leicht angefeuchtetes Tuch nutzen.

Herstellergarantie

SMART PLACE AG Herstellergarantie einsehbar unter www.smartplace.ch.
Technische und optische Änderungen vorbehalten.

Hinweise zum Umwelt- und Datenschutz



Entsorgen Sie das Gerät nicht im Hausmüll oder mit unsortiertem Abfall.
Gemäss VREG (Verordnung über die Rückgabe, die Rücknahme und die Entsorgung elektrischer und elektronischer Geräte) kann jeder Haushalt Elektroabfall kostenlos und in beliebiger Menge an einer dafür vorgesehenen Sammelstelle abgegeben werden.

Das regelmässig abgebildete Symbol einer durchgestrichenen Mülltonne weist auf diese Verpflichtung hin. Elektroabfälle, die im Müll entsorgt oder in der Natur zurückgelassen werden, stellen eine Gefahr für die Umwelt und die menschliche Gesundheit dar.

Sollte das Altgerät personenbezogene Daten enthalten, ist der Endnutzer vor der Abgabe selbst für deren Löschung verantwortlich.

Verwendete EMV-Normen

Im Rahmen der Prüfung und Bewertung hinsichtlich der elektromagnetischen Verträglichkeit (EMV) wurden die folgenden Normen angewendet:

Störaussendung (Emissionsprüfungen)

- EN 61000-6-3
Fachgrundnorm – Störaussendung für Wohn-, Geschäfts- und Industrie-Bereiche
- 1. nach EN 55016-2-1
- 2. nach EN 55016-2-3

Störfestigkeit (Immunitätsprüfungen)

- EN 61000-6-1
Fachgrundnorm – Störfestigkeit für Wohn-, Geschäfts- und Industrie-Bereiche
- 3. nach EN 61000-4-2
- 4. nach EN 61000-4-3
- 5. nach EN 61000-4-4
- 6. nach EN 61000-4-5
- 7. nach EN 61000-4-6