

# HAUS C & D

## ATTIKAGESCHOSS

### WHG C.3.2 & D.3.2

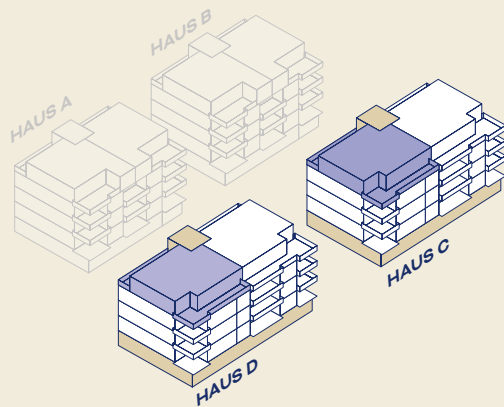
#### 4.5-Zimmer-Wohnungen

**Wohnfläche** 120.9 m<sup>2</sup>

**Terrasse Nord** 24.1 m<sup>2</sup>

**Terrasse Süd** 43.0 m<sup>2</sup>

**Keller** C.3.2: 12.0 m<sup>2</sup>/D.3.2: 12.2 m<sup>2</sup>



0 1 2 3 4 5 m

MASSSTAB 1:100

