



2026

ArcaVida

Guía de Nuestras Casas Modulares



Visite nuestro sitio web
www.arcavida.cr

Inspirado en Pura Vida:
Casas Contenedores, Airbnb y Retreats.

Contáctenos
[+506 7219-9933](tel:+50672199933)





¿Qué es ArcaVida?

ArcaVida es una marca familiar de vivienda sostenible con sede en Costa Rica. Diseñamos y construimos casas modulares modernas hechas con contenedores, diseñadas específicamente para el entorno tropical. Ofrecemos la posibilidad de probar antes de comprar a través de nuestras propiedades en Airbnb y creamos experiencias inmersivas basadas en el bienestar, la naturaleza y un estilo de vida consciente que te permiten descubrir una forma de vida diferente antes de comprometerte.



Nuestras casas se construyen fuera del sitio en un entorno de producción controlado, luego se entregan e instalan en su terreno. El resultado es una forma más rápida, limpia y predecible de tener una casa en el paraíso, ya sea que se esté mudando, invirtiendo o simplemente buscando algo diferente.

Tres maneras de vivir la experiencia ArcaVida: ser propietario de una vivienda y acumular patrimonio en uno de los destinos más codiciados del mundo, alojarse en una de nuestras propiedades de Airbnb y vivir la experiencia antes de comprometerse, o revitalizarse a través de uno de nuestros retiros.

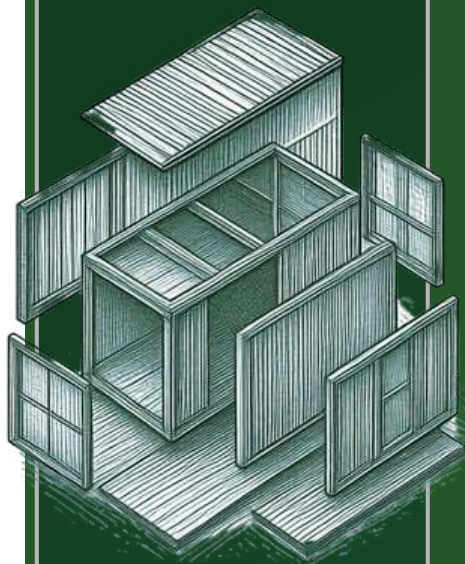




Cómo funciona

Paso 1: Diseño y producción

Su casa se construye fuera del sitio, en un entorno de fábrica controlado. Cada componente (estructura, paneles, ventanas, pisos) se ensambla y se somete a un control de calidad antes de salir de producción.



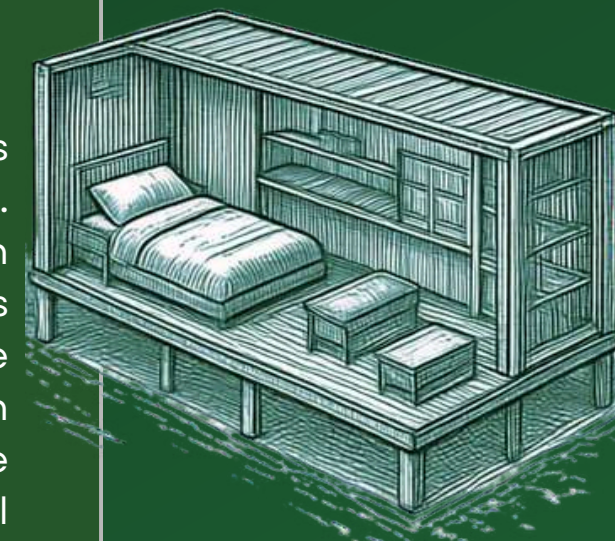
Paso 2 — Entrega

Las unidades se transportan en un estado compacto y plegado, lo que permite el acceso a lugares remotos, terrenos escarpados y carreteras estrechas a las que la construcción tradicional simplemente no puede llegar.



Paso 3 — Instalación

La instalación in situ es rápida y de bajo impacto. Las viviendas se asientan sobre cimientos elevados de pilares o pilotes de tornillo; no se necesitan grandes losas de hormigón ni se altera el terreno.





EL STUDIO

Su entrada a la vida modular.

El estudio es una unidad compacta y moderna construida sobre un único módulo desmontable de 6 metros (20 pies). Su diseño modular permite una instalación rápida y eficiente, incluso en lugares remotos.



Características principales:

- Compacto y eficiente: ~18 m² de espacio habitable moderno.
- Instalación rápida con mínimas molestias en el lugar de trabajo.
- Paneles aislantes para el confort térmico en climas tropicales.
- Suelos, paneles y acabados de color personalizables.
- Estructura preparada para energía solar.

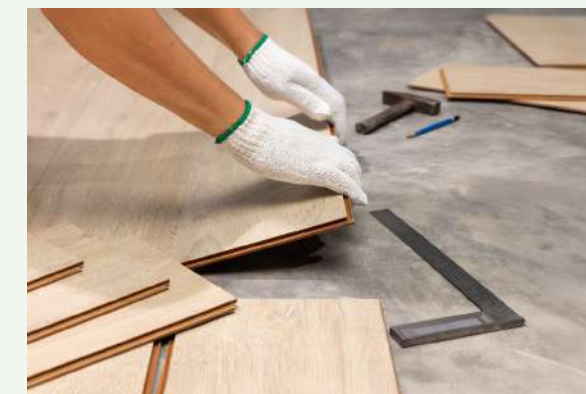
¡Pregunte por el studio! → [¡Contáctenos por WhatsApp aquí!](#)



Dimensiones exteriores: 5,9 m × 3 m × 2,8 m
Superficie construida: ~17,85 m²
Estructura: Estructura de acero
Paredes: Paneles sándwich aislantes de lana de roca/EPS.



- Ventanas: Ventanas correderas de PVC
- Puertas: Puerta de acero (estándar)
- Revestimiento de suelos: Suelo de vinilo (por defecto) — Disponible en SPC, madera o PVC.
- Instalación eléctrica: Iluminación básica y enchufes incluidos.



Ideal para:

- Alquileres de Airbnb de alto rendimiento
- Suite de invitados u oficina en casa
- Unidad de iniciación para inversores principiantes





EL MODELO DE 1-DORMITORIO



Espacio inteligente para dos

El modelo de 1 dormitorio combina dos módulos DCH en una configuración de 12 metros, creando un espacio habitable privado y ampliable diseñado para parejas y personas que se mudan de ciudad. La tecnología de casas plegables permite que la unidad se transporte de manera eficiente y se amplíe en el lugar de destino.



Características principales:

- ~36 m² de espacio habitable cuidadosamente diseñado.
- Dormitorio privado, sala de estar y baño.
- Diseñado para condiciones de humedad, lluvia y sismos tropicales.
- Transportable a lugares remotos o de difícil acceso.
- Acabados interiores y opciones de puertas y ventanas personalizables.

Solicite información sobre precios de este modelo → ¡Envíenos un mensaje!



- Dimensiones exteriores: 11,9 m × 3 m × 2,8 m (o 5,9 m × 6 m × 2,8 m)
- Superficie construida: ~36 m²
- Estructura: Estructura de acero
- Paredes: Paneles sándwich aislantes de lana de roca/EPS.



- Ventanas: Ventanas correderas de PVC
- Puertas: Puerta de acero (estándar)
- Suelo: Suelo de vinilo (por defecto) — mejorable
- Instalación eléctrica: Iluminación básica y enchufes incluidos.



Ideal para:

- Residencia principal para parejas o personas que se mudan de ciudad.
- Alquileres a corto plazo para el mercado premium de Airbnb.
- Base para nómadas digitales y trabajadores remotos





EL MODELO DE 2-HABITACIONES



Vivienda modular a escala real

El modelo de dos dormitorios o el modelo personalizado demuestra el verdadero potencial del diseño modular: varias unidades DCH se combinan para formar una vivienda más grande y completamente funcional. Imagínelo como un sistema LEGO: cada módulo está construido con precisión y, en conjunto, crean una residencia espaciosa y permanente.



Características principales:

- Configuración multi-DCH: las unidades se conectan sin problemas.
- Amplio espacio con cocina completa, dos dormitorios y sala de estar.
- La misma integridad estructural y la misma ingeniería tropical que todos los modelos ArcaVida.
- Ideal para familias, alquileres de alta gama o residencias de larga duración.



¡Programa una visita o consulta → ¡Aquí!



- Colores de los paneles: imitación madera, gris o blanco (colores personalizados disponibles para pedidos de 8 o más unidades).
- Colores de la montura: blanco, gris o color totalmente personalizado.



- Paneles de pared: lana de roca, EPS, PU o paneles metálicos tallados (50 mm estándar).
- Revestimiento de suelos: vinilo (por defecto), SPC, madera o PVC.
- Puertas: opciones de acero, correderas, dobles o de cristal.



- Ventanas: Marco de PVC, aleación de aluminio o muro cortina de vidrio.
- Mobiliario adicional: baño, cabina de ducha, camas, sofás, armarios, muebles de cocina.





¿Por qué ArcaVida?

Diseñado para los trópicos: paneles aislantes, marcos de acero galvanizado y materiales resistentes a la humedad, diseñados específicamente para soportar la humedad, las fuertes lluvias y las condiciones sísmicas.

[¡Visite nuestro sitio web!](#)



Impacto mínimo en el terreno: Cimentaciones elevadas sobre pilotes o pilotes de tornillo, sin losas de hormigón. Se conserva la capa superficial del suelo, se mantienen los corredores de vida silvestre y se preserva el drenaje natural.

Fábrica de procesos más rápidos y limpios

La producción controlada elimina los retrasos por inclemencias del tiempo y la imprevisibilidad de los contratistas. Entrega e instalación en una fracción del tiempo de construcción tradicional.

Totalmente personalizable

Suelos, paneles, colores, puertas, ventanas, muebles: cada unidad se adapta a su visión y a su terreno.

Experimenta antes de comprar.

Primero, alójese en una propiedad de ArcaVida en Airbnb. Vivala, siéntala y luego decida si es para usted.



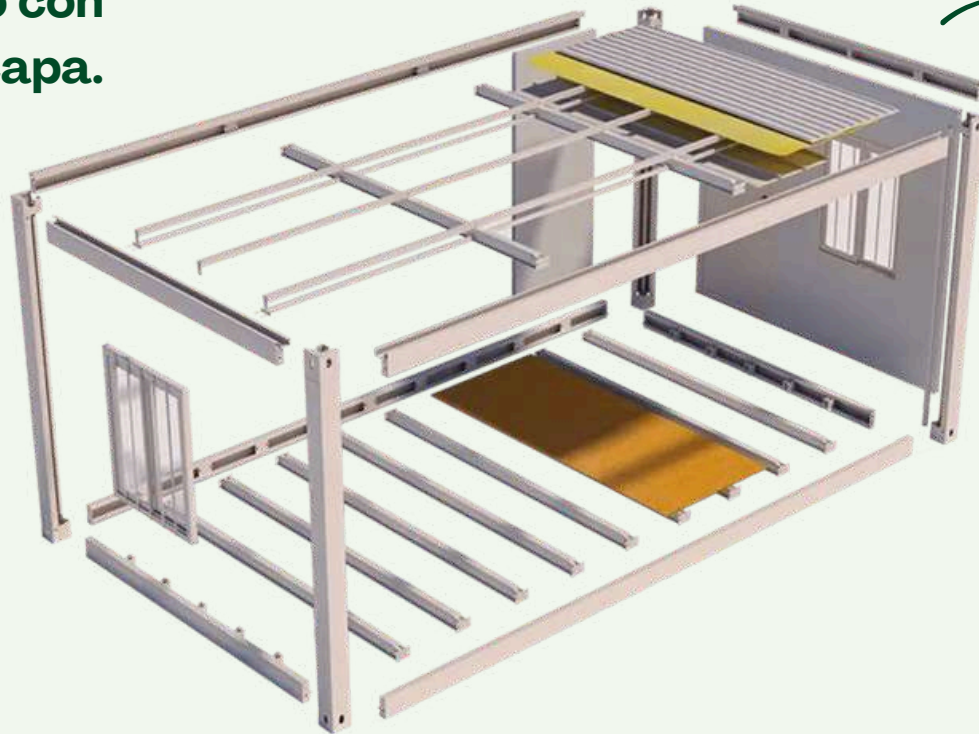
La casa contenedor desmontable de ArcaVida está diseñada con componentes fabricados con precisión que garantizan la integridad estructural y un montaje rápido.

COMPONENTES PRINCIPALES



de casas contenedor desmontables

Sistema de paneles de pared: Paneles sándwich de alto rendimiento con aislamiento multicapa.



Estructura de acero galvanizado en caliente de 3 mm para una máxima durabilidad.



Módulos de piso y techo: Módulos estructurales integrados con protección térmica incorporada.





DESCRIPCIÓN GENERAL DE LOS MATERIALES

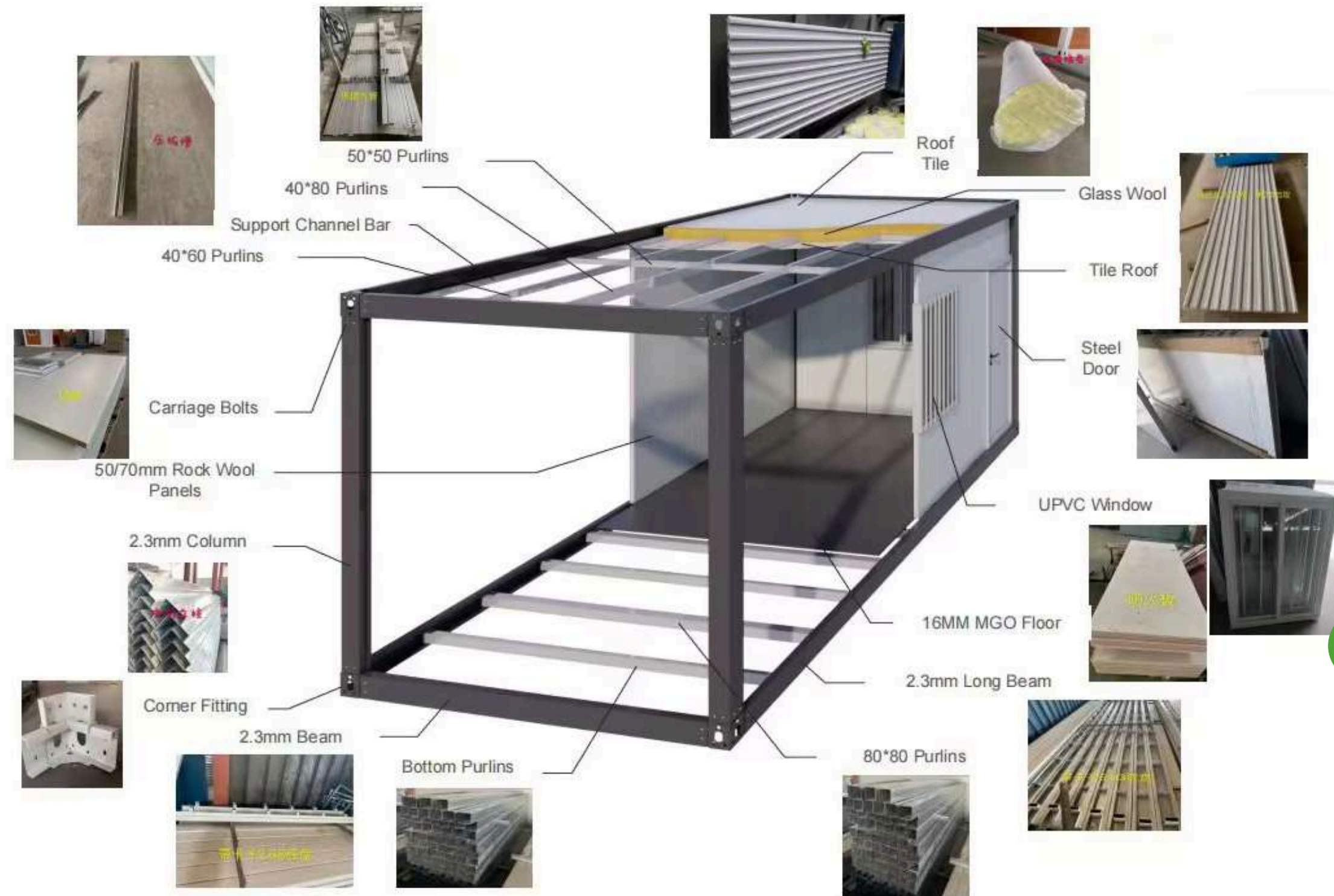


Componente	Especificación estándar
Marco	Acero galvanizado en caliente de 2,3 mm a 3 mm
Paneles de pared	Paneles sándwich de lana de roca / EPS / PU (50 mm estándar)
Piso	Tablero de fibrocemento/vidrio magnesio de 18 mm + revestimiento de vinilo
Windows	Cortina corredera de PVC (estándar) / aleación de aluminio / vidrio
Puertas	Puerta de acero (estándar) / corredera / doble / enrollable (opciones disponibles)
Techo	Techo de tejas con aislamiento de lana de vidrio.
Eléctrico	Iluminación y enchufes básicos (totalmente actualizables)

Solicite una consulta en
info@arcavida.cr

DIAGRAMA DE ESTRUCTURA

de casas contenedor desmontables



1

ArcaVida ofrece una gama completa de sistemas de apertura de alta calidad diseñados para la ventilación natural, la seguridad y las vistas panorámicas.

2

El sistema de planta baja ArcaVida está diseñado para ofrecer la máxima durabilidad, aislamiento térmico y protección contra la humedad en entornos tropicales.

3

Paneles de pared: Sistemas de envolvente térmica de alto rendimiento diseñados para ofrecer la máxima eficiencia energética y durabilidad en entornos tropicales.





Exhibición interior



*Ejemplo de un modelo DCH-40ft (1-Habitación)
Personalice su casa modular ArcaVida con nuestra
cuidada selección de complementos interiores y
paquetes de muebles de alta calidad.*



OPCIONES DE PERSONALIZACIÓN



Color estándar del panel



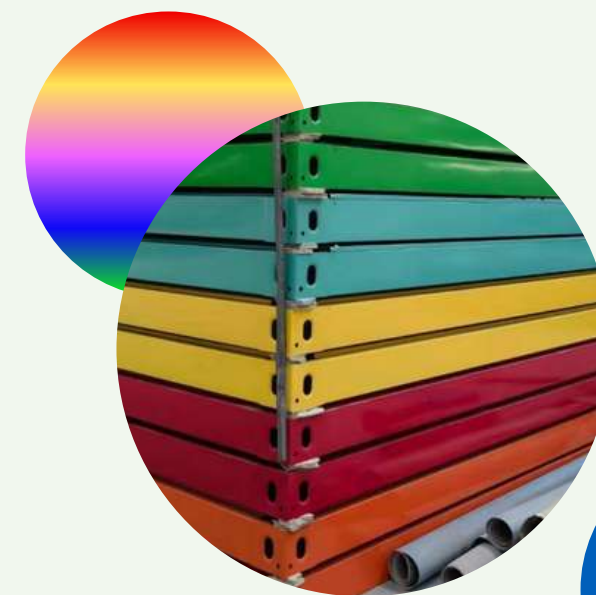
Veta de madera: Una estética natural y cálida que se integra a la perfección con paisajes tropicales y entornos de retiros ecológicos.



Gris: Opciones limpias, modernas y minimalistas que ofrecen un aspecto profesional y arquitectónico para cualquier ambiente.



Blanco: Ofrecemos la opción de pintura personalizada según los colores de la marca del cliente o las necesidades individuales para pedidos superiores a 8 unidades.



Opciones de color: Colores personalizados disponibles sin cargo adicional para pedidos de 8 o más unidades.

Color de marco estándar



ESPECIFICACIONES DE LOS MATERIALES DE LA PLANTA BAJA



ArcaVida ofrece una gama de soluciones de pavimentación de alta calidad que se adaptan a sus preferencias estéticas y a su presupuesto.

Suelo SPC (duradero) - Precio Premium: Suelo de composite de piedra y plástico. 100% impermeable y altamente resistente a la humedad tropical.

Suelo de madera (Premium) - Precio elevado: Suelo de madera natural para un ambiente cálido y sofisticado en viviendas. Ideal para ambientes secos y con temperatura controlada.

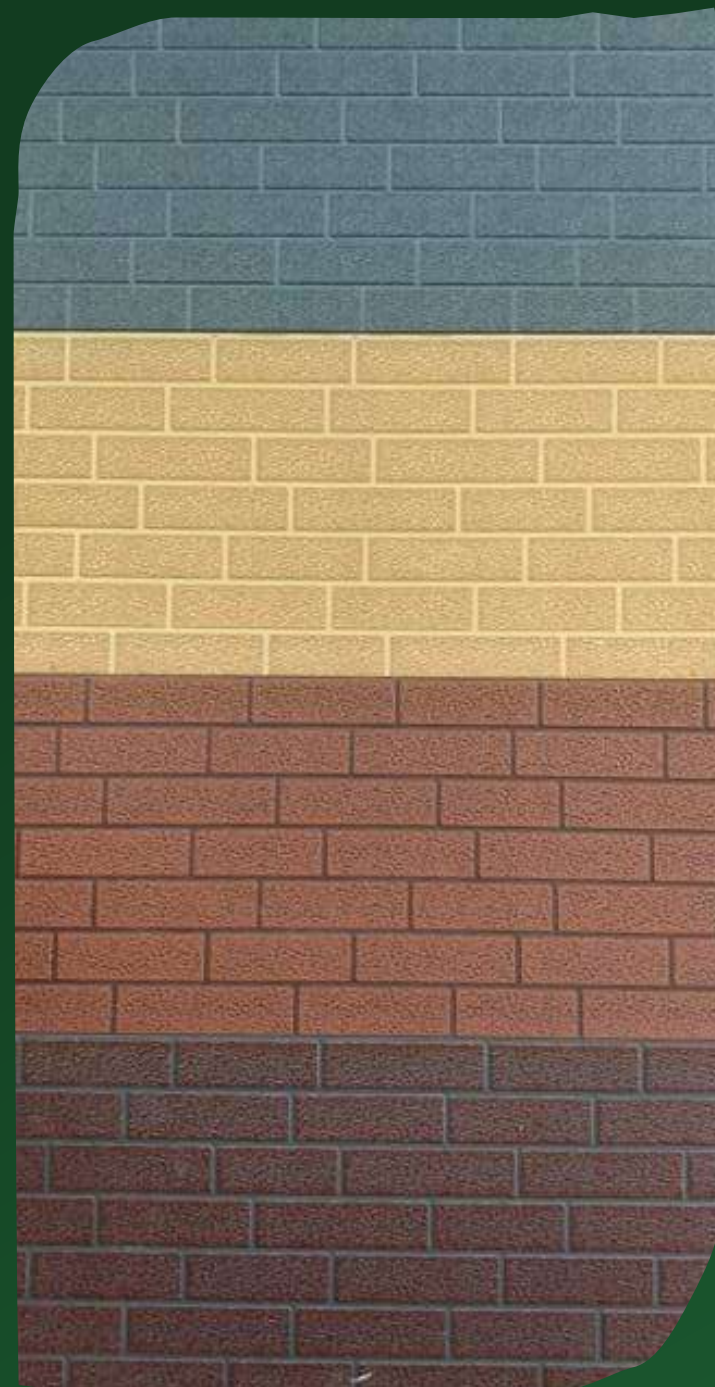
Suelo de PVC (versátil) - Precio estándar: Suelo de PVC de calidad industrial. Duradero, fácil de limpiar y disponible en diversas texturas.

(Predeterminado) Suelo de vinilo - Precio económico: Suelo de cuero sintético de alta calidad. Nuestra solución estándar y rentable para una instalación rápida.





ESPECIFICACIONES DE LOS MATERIALES DE LA PLANTA BAJA



Paneles metálicos tallados:
Acabado estético de primera calidad con aislamiento integrado. Ideales para proyectos residenciales de alta gama.

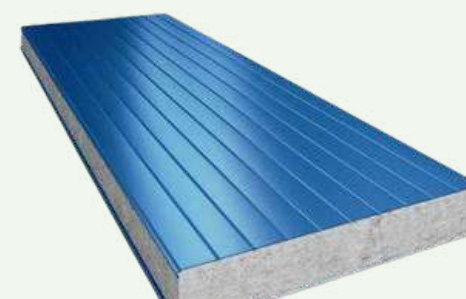
Nota técnica: Los paneles de lana de roca, poliuretano (PU) y poliestireno expandido (EPS) están disponibles en espesores de 50 mm, 75 mm y 100 mm. Los paneles metálicos tallados están disponibles en espesores de 16 mm, 18 mm y 20 mm. El aumento de espesor conlleva un cargo adicional; los precios son uniformes para todas estas categorías de materiales.



PANELES SÁNDWICH DE LANA DE ROCA



TABLEROS DE PU (PANEL SÁNDWICH DE POLIURETANO)



PANELES SÁNDWICH DE EPS



SISTEMAS DE VENTANAS Y PUERTAS



Una estética natural y cálida que se integra a la perfección con paisajes tropicales y entornos de retiros ecológicos.

Sistemas de puertas

- Seguridad de acero y puertas de KFC
- Puertas correderas y de doble entrada
- Puertas enrollables industriales



Puerta enrollable



Puerta de acero



Puerta de KFC



Puerta corrediza



Puerta doble

Sistemas de ventanas

- Marcos de PVC y aleación de aluminio

- Sistemas de muro cortina de vidrio



Marco de aleación de aluminio



Marco de PVC



Muro cortina de vidrio

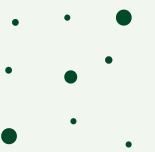


Vívalo antes de pagarlo.

¿Aún no se decide? No hay problema, para eso creamos la experiencia Airbnb. Hospédese en una casa ArcaVida totalmente equipada en una de las regiones más codiciadas de Costa Rica y descubra cómo es vivir en una casa modular antes de tomar cualquier decisión.

Las mañanas en la selva, la calidad del espacio, el control climático, la tranquilidad. Son cosas que no se pueden apreciar en un plano.

Reserve su estancia → arcavida.cr/airbnb-stay





2026

¡Gracias!

Su santuario en Costa Rica comienza aquí.



Teléfono
+506 7219-9933



Correo electrónico
info@arcavida.cr



Sitio web
www.arcavida.cr