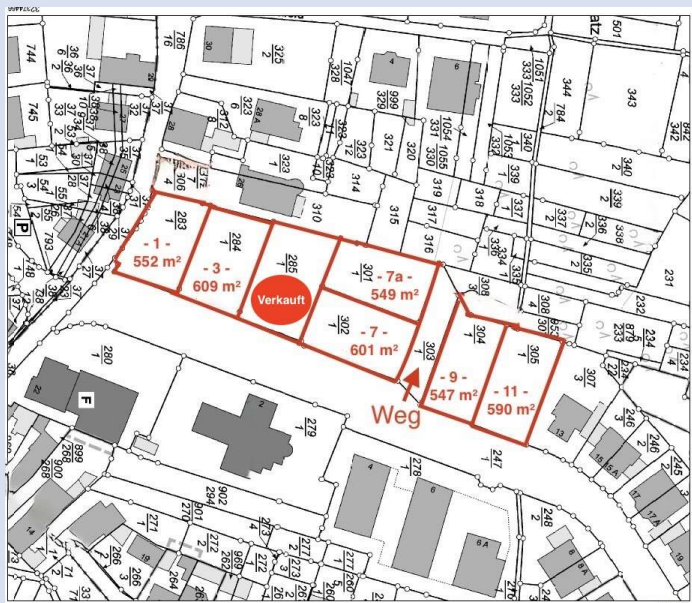


Baugrundstücke nahe Bad Honnef flexibel einzeln oder als Gesamtareal 550 €/m²



53619 Rheinbreitbach

Grundstücksfläche: 3.448,00 m²

GÖTZKY  IMMOBILIEN

Ihr Ansprechpartner:

Götzky Immobilien

Frau Ruth Götzky

E-Mail: goetzky-immobilien@t-online.de

Tel: +49 2224 9897800

Mobil: +49 1511 1511745

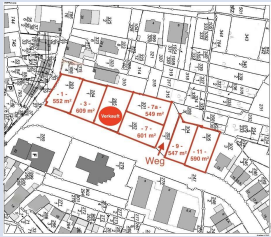
Web: <http://www.goetzkyimmobilien.de>

Kurzfristig bebaubar:	Ja
Baugenehmigung:	Nein
Erschließung:	Erschlossen
Bebaubar nach:	Bebauungsplan
GRZ:	0,40
GFZ:	0,80
Abriß:	Nein
Verfügbar ab:	sofort

Provision für Käufer: 3,57 % inkl. MwSt. vom Kaufpreis.

Verdient und fällig mit Beurkundung des notariellen Kaufvertrages.

Baugrundstücke nahe Bad Honnef flexibel einzeln oder als Gesamtareal 550 €/m²



Objektbeschreibung:

Zum Verkauf stehen insgesamt sechs Baugrundstücke mit einer Gesamtfläche von ca. 3.448 m² in gefragter Lage von Rheinbreitbach, direkt an der Grenze zu Bad Honnef.

Die Grundstücke sind Teil eines geplanten Bauensembles und bieten flexible Erwerbsmöglichkeiten. Sowohl der Kauf einzelner Grundstücke als auch der Erwerb des gesamten Areals ist möglich. Damit eignet sich das Angebot gleichermaßen für Eigennutzer, Bauherren, Bauträger oder Investoren.

Die Grundstücksgrößen liegen zwischen ca. 547 m² und 609 m² und ermöglichen eine Bebauung mit Einfamilien- oder Doppelhäusern in offener Bauweise. Der zugrunde liegende Bebauungsplan schafft klare Rahmenbedingungen und gleichzeitig ausreichend Spielraum für individuelle Wohnkonzepte.

Die Grundstücke sind erschlossen, die Versorgungsleitungen befinden sich in der anliegenden Straße. Eine kurzfristige Bebauung ist somit grundsätzlich möglich.

Der Grundstückspreis beträgt 550 € pro m².

Lage:

Die Grundstücke befinden sich in Rheinbreitbach, einer besonders gefragten Wohnlage an der Schnittstelle zwischen Rheinland Pfalz und Nordrhein Westfalen, unmittelbar angrenzend an Bad Honnef.

Die Umgebung zeichnet sich durch eine ruhige, gewachsene Wohnstruktur und gleichzeitig eine sehr gute Infrastruktur aus. Einkaufsmöglichkeiten, Ärzte, Schulen und Kindergärten sind gut erreichbar. Auch die Anbindung an den öffentlichen Nahverkehr ist gegeben.

Über die nahegelegene B42 besteht eine schnelle Verbindung in Richtung Bad Honnef, Bonn und Köln. Gleichzeitig bietet die Umgebung einen hohen Freizeitwert mit naturnahen Flächen, Spazier und Wanderwegen.

Ein zusätzlicher Vorteil ist der Standort in Rheinland Pfalz mit einer im Vergleich zu Nordrhein Westfalen reduzierten Grunderwerbsteuer von derzeit 5 % sowie beitragsfreien Kindergartenplätzen.

Sonstiges:

Ein Grundstück innerhalb des ursprünglichen Ensembles ist bereits verkauft.

Dieses Angebot wird sowohl als Einzelverkauf der Grundstücke als auch als Gesamtareal angeboten.

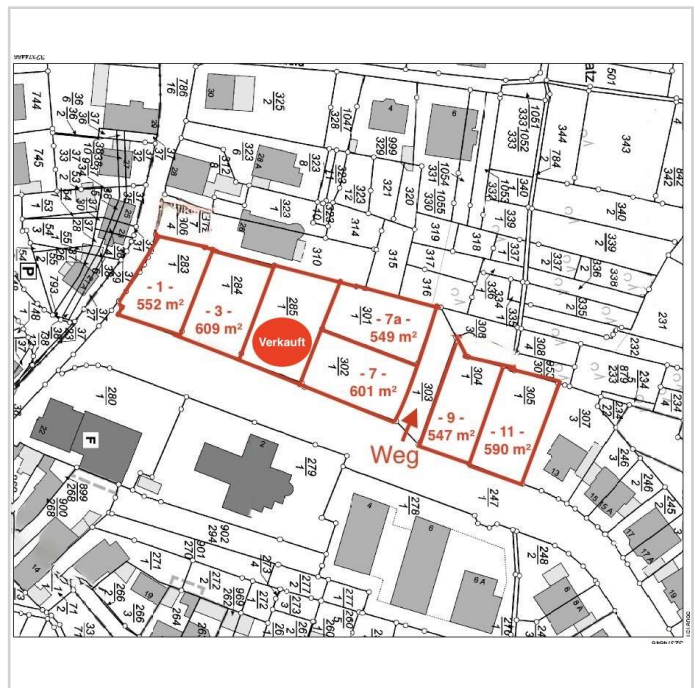
Dieses Exposé stellt lediglich einen Auszug aus unserem aktuellen Immobilienportfolio dar. Weitere attraktive Angebote finden Sie jederzeit auf unserer Homepage unter

www.goetzky-immobilien.de.

Alle in diesem Exposé enthaltenen Angaben, Abmessungen und Preisinformationen beruhen ausschließlich auf Informationen des Eigentümers oder Dritter. Für deren Vollständigkeit, Richtigkeit und Aktualität übernimmt Götzky Immobilien keine Gewähr. Irrtümer sowie Zwischenverkauf oder Zwischenvermietung bleiben vorbehalten.

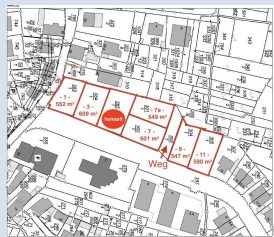
Ein Maklervertrag mit Götzky Immobilien kommt entweder durch schriftliche Vereinbarung oder durch die Inanspruchnahme unserer Maklerleistungen zustande.

Wenn Sie selbst eine Immobilie veräußern möchten, stehen wir Ihnen gern für eine persönliche und kompetente Beratung zur Verfügung.



Flurkarte

Baugrundstücke nahe Bad Honnef flexibel einzeln oder als Gesamtareal 550 €/m²



Seit 35 Jahren erfolgreich!
Erfolg ist kein Zufall, sondern Können.
Wir können!
Verkauf Ihrer Immobilie? Gerne mit uns.

GÖTZKY  **IMMOBILIEN**
VERKAUF ■ VERMIETUNG ■ FINANZIERUNGEN ■ WERTSCHÄTZUNGEN