

Ruhig gelegene DHH in Wachtberg-Berkum, in Waldnähe mit Garten und Garage



53343 Wachtberg

Zimmer: 5,00
Wohnfläche ca.: 125,00 m²

Haustyp:	Doppelhaushälfte
Grundstücksfläche ca.:	294,00 m ²
Nutzfläche ca.:	77,00 m ²
Etagenanzahl:	3
Schlafzimmer:	4
Badezimmer:	1
Gäste-WC:	Ja
Keller:	Ja
Objektzustand:	Vollständig renoviert
Bauphase:	Haus fertig gestellt
Baujahr:	1994
Qualität der Ausstattung:	Normal
Letzte Modernisierung/ Sanierung:	2018
Heizungsart:	Zentralheizung
Wesentliche Energieträger:	Gas
Bezugsfrei ab:	kurzfristig/nach Vereinbarung
Garage/Stellplatz:	Garage
Anzahl Garage/Stellplatz:	1

GÖTZKY IMMOBILIEN

Ihr Ansprechpartner:

Götzky Immobilien

Frau Ruth Götzky

E-Mail: goetzky-immobilien@t-online.de

Tel: +49 2224 9897800

Mobil: +49 1511 1511745

Web: <http://www.goetzkyimmobilien.de>

Ruhig gelegene DHH in Wachtberg-Berkum, in Waldnähe mit Garten und Garage



Objektbeschreibung:

Diese vollständig renovierte Doppelhaushälfte aus dem Baujahr 1994 befindet sich in ruhiger Lage von Wachtberg-Berkum in Waldnähe. Das Haus erstreckt sich über drei Ebenen und bietet eine Wohnfläche von ca. 125 m².

Im Erdgeschoss bildet das großzügige Wohnzimmer mit direktem Zugang zum Garten den Mittelpunkt des Hauses. Ein Kachelofen sorgt hier für eine behagliche Atmosphäre. Ergänzt wird diese Ebene durch die Küche sowie ein Gäste-WC.

Im Ober- und Dachgeschoss stehen insgesamt vier Schlafzimmer zur Verfügung, die flexibel als Kinder-, Arbeits- oder Gästezimmer genutzt werden können. Das Tageslichtbad ist funktional ausgestattet.

Das Grundstück mit ca. 294 m² bietet ausreichend Platz für Gartenliebhaber und Familien. Eine Garage sowie mehrere Kellerräume mit zusätzlicher Nutzfläche von ca. 77 m² runden das Angebot ab. Das Haus ist kurzfristig nach Vereinbarung bezugsfrei.

Ausstattung:

Vollständig renovierter Zustand
Kachelofen im Wohnzimmer
Zentralheizung mit Gas
Gäste-WC
Garage
Mehrere Kellerräume
Drei Wohnebenen

Lage:

Die Immobilie liegt in Wachtberg im Ortsteil Berkum in ruhiger Wohnlage nahe dem Wald. Einkaufsmöglichkeiten, Bäckerei, Restaurants, Café und ein Arzt sind fußläufig erreichbar. Fitnessstudios, Grünanlagen sowie weitere Nahversorger befinden sich ebenfalls im näheren Umfeld.

Die Buslinien 856, 857 und 881 sorgen für eine gute Anbindung. Kindergärten, weitere Einkaufsmöglichkeiten sowie kulturelle Angebote sind im erweiterten Umfeld vorhanden.

Sonstiges:

Baulasten und Altlasten sind nicht eingetragen.

HINWEISE

Dieses Exposé stellt lediglich einen Auszug aus unserem aktuellen Immobilienportfolio dar. Weitere attraktive Angebote finden Sie jederzeit auf unserer Homepage unter

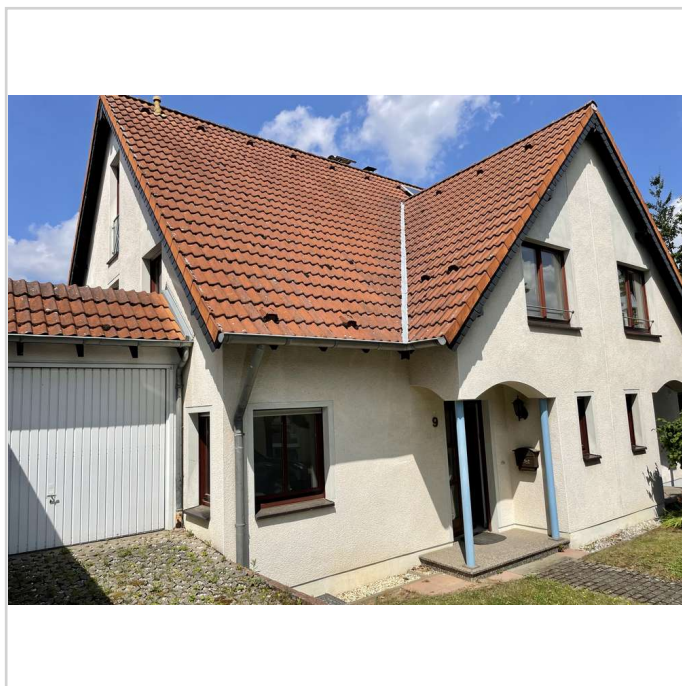
www.goetzky-immobilien.de.

Alle in diesem Exposé enthaltenen Angaben, Abmessungen und Preisinformationen beruhen ausschließlich auf Informationen des

Eigentümers oder Dritter. Für deren Vollständigkeit, Richtigkeit und Aktualität übernimmt Götzky Immobilien keine Gewähr. Irrtümer sowie Zwischenverkauf oder Zwischenvermietung bleiben vorbehalten.

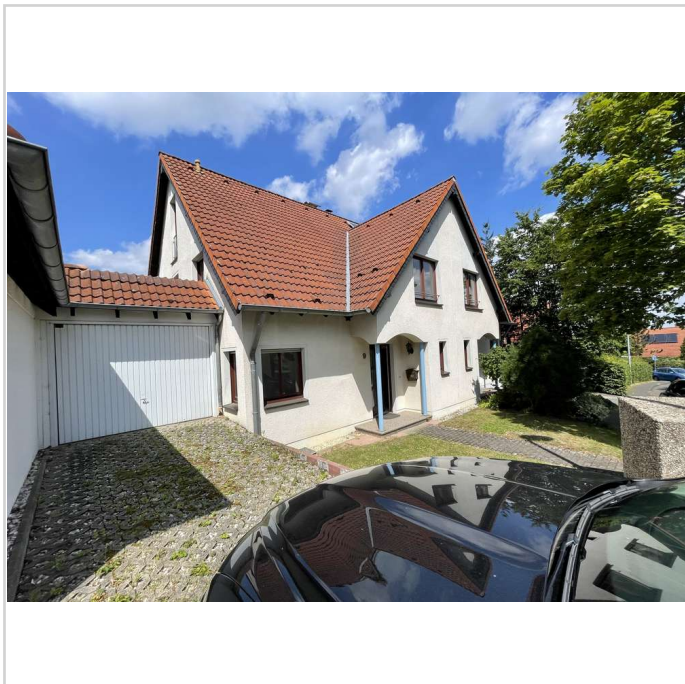
Ein Maklervertrag mit Götzky Immobilien kommt entweder durch schriftliche Vereinbarung oder durch die Inanspruchnahme unserer Maklerleistungen zustande.

Wenn Sie selbst eine Immobilie veräußern möchten, stehen wir Ihnen gern für eine persönliche und kompetente Beratung zur Verfügung.

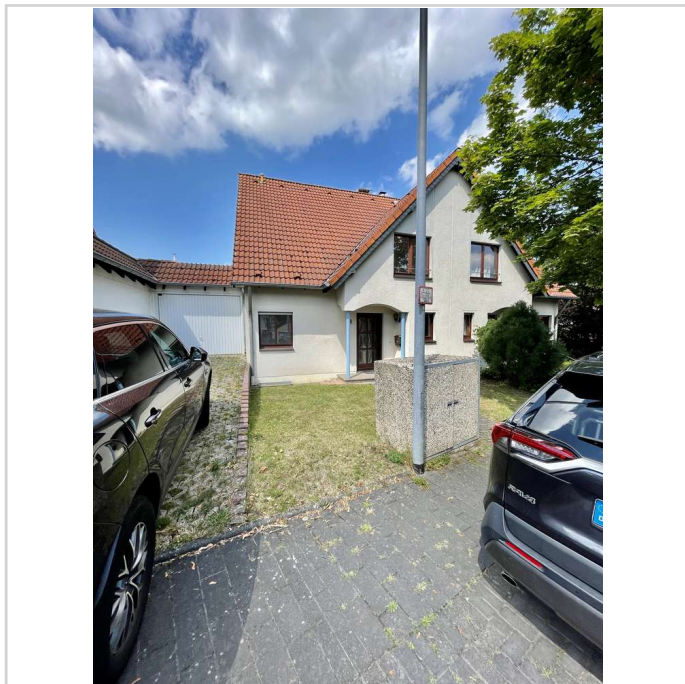


Hausansicht

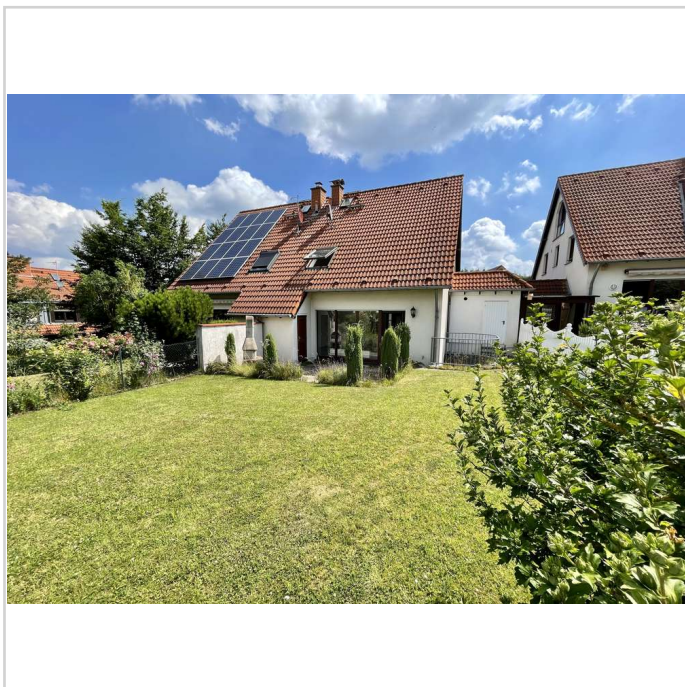
Ruhig gelegene DHH in Wachtberg-Berkum, in Waldnähe mit Garten und Garage



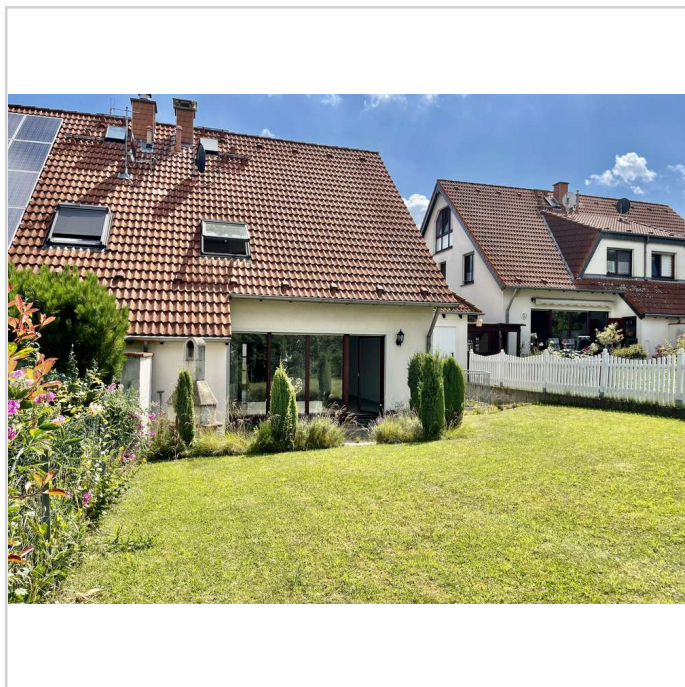
Hausansicht



Hausansicht



Garten



Garten

Ruhig gelegene DHH in Wachtberg-Berkum, in Waldnähe mit Garten und Garage



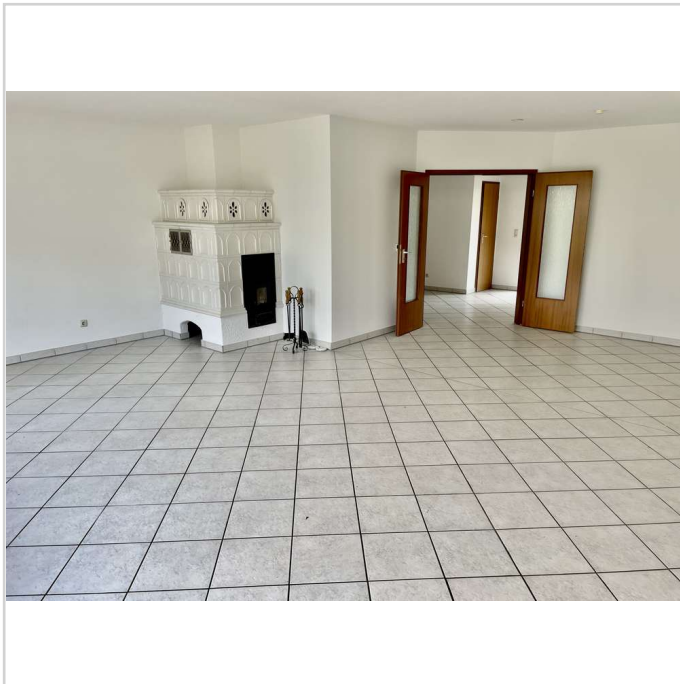
Garten



Garten

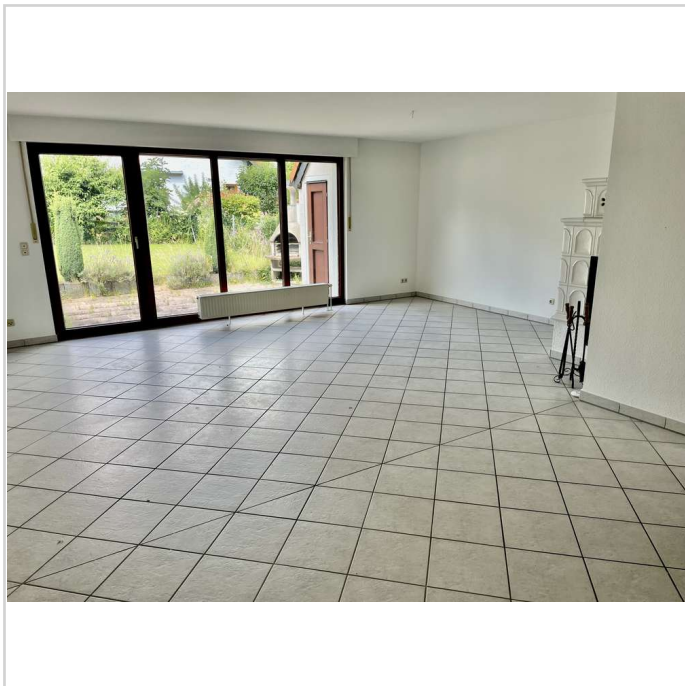


Garage

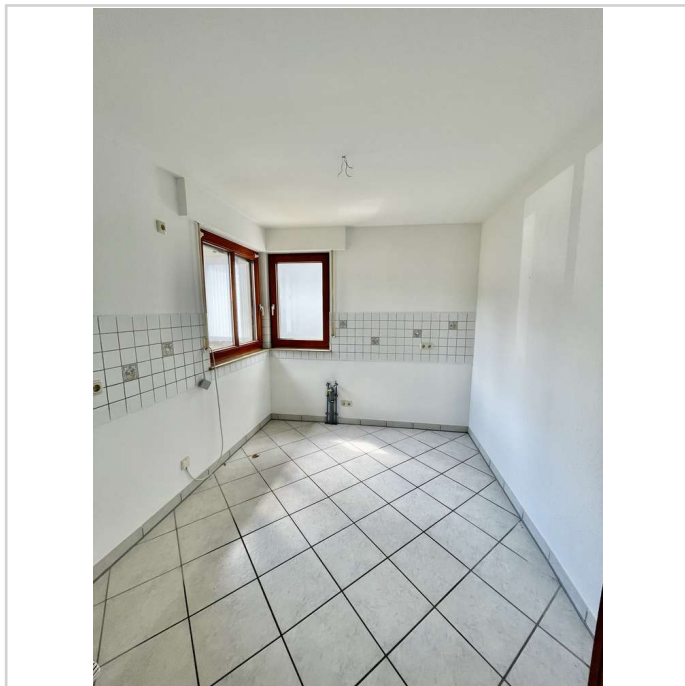


Wohnzimmer

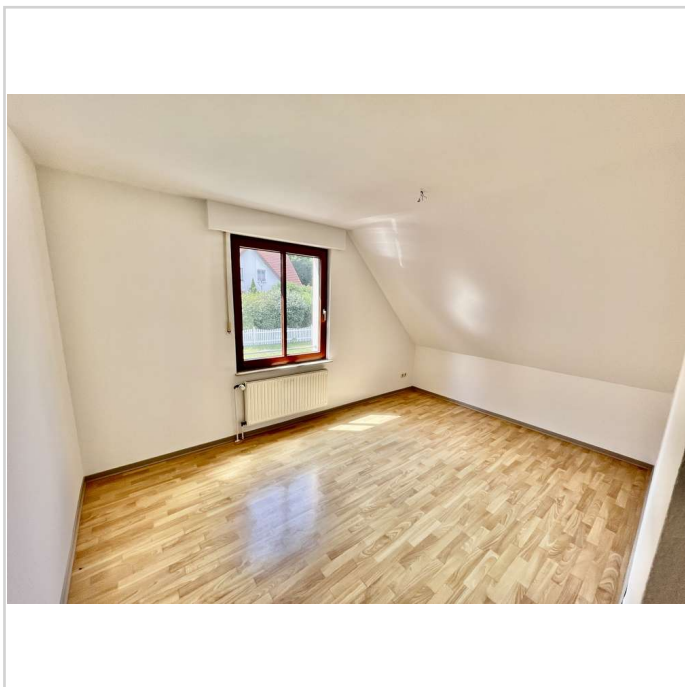
Ruhig gelegene DHH in Wachtberg-Berkum, in Waldnähe mit Garten und Garage



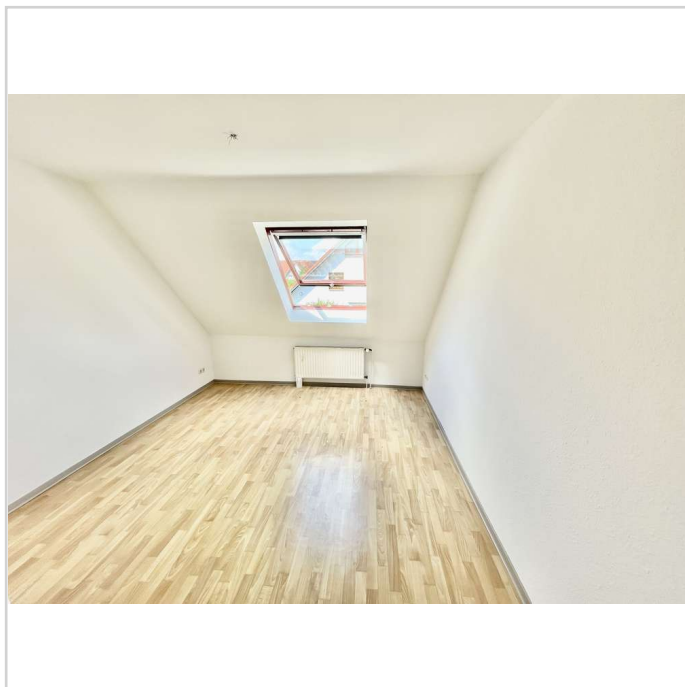
Wohnzimmer



Küche

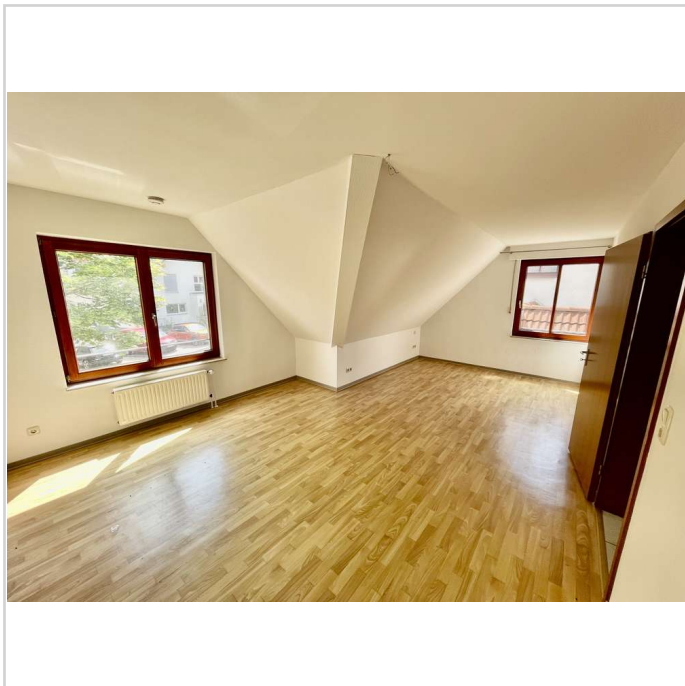


Schlafzimmer

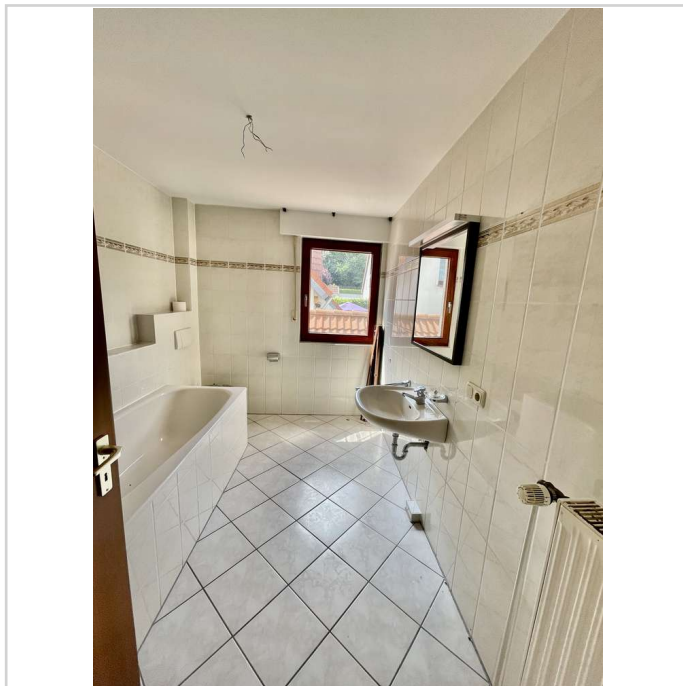


Schlafzimmer

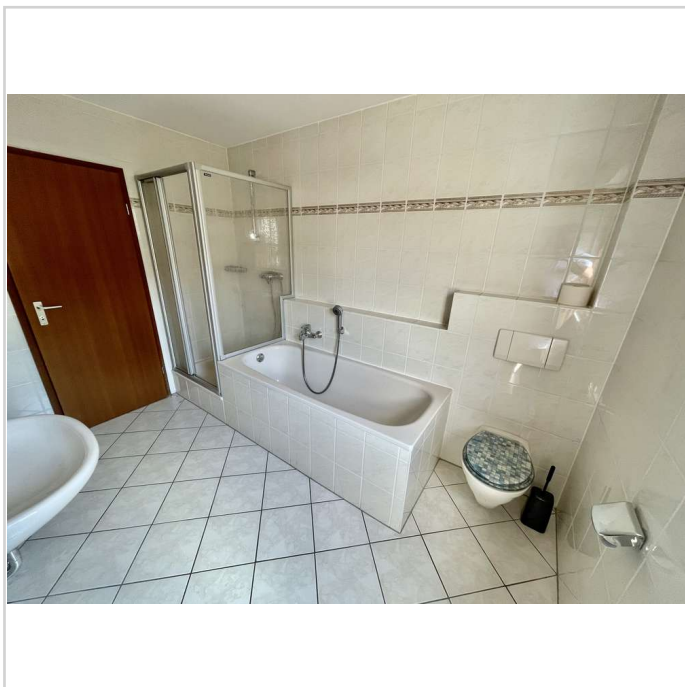
Ruhig gelegene DHH in Wachtberg-Berkum, in Waldnähe mit Garten und Garage



Schlafzimmer



Badezimmer

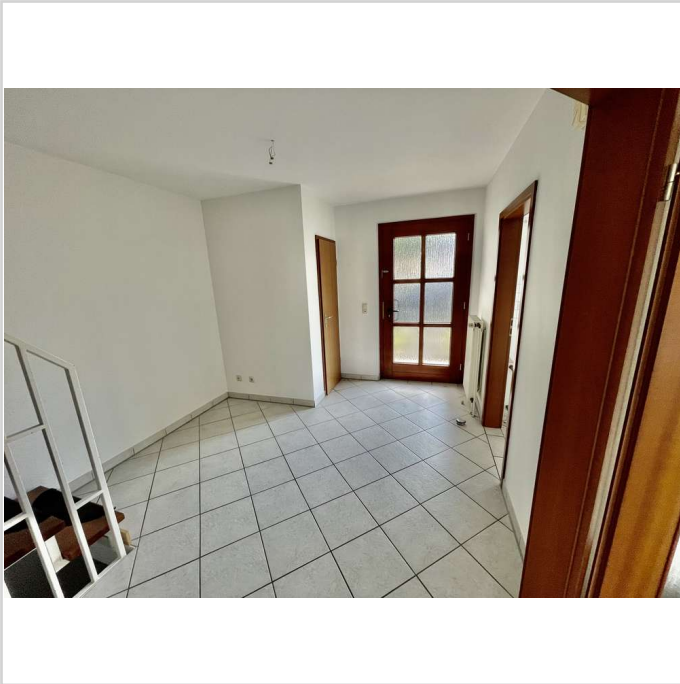


Badezimmer

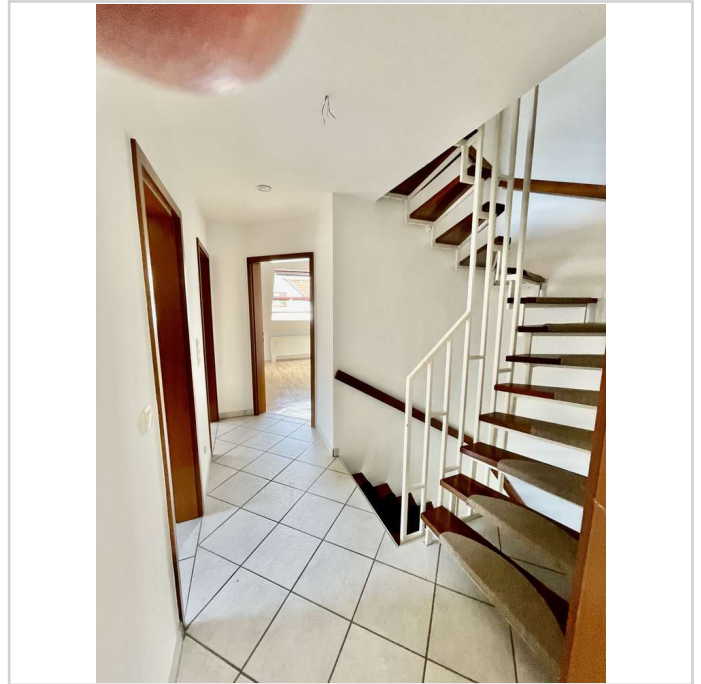


Gäste-WC

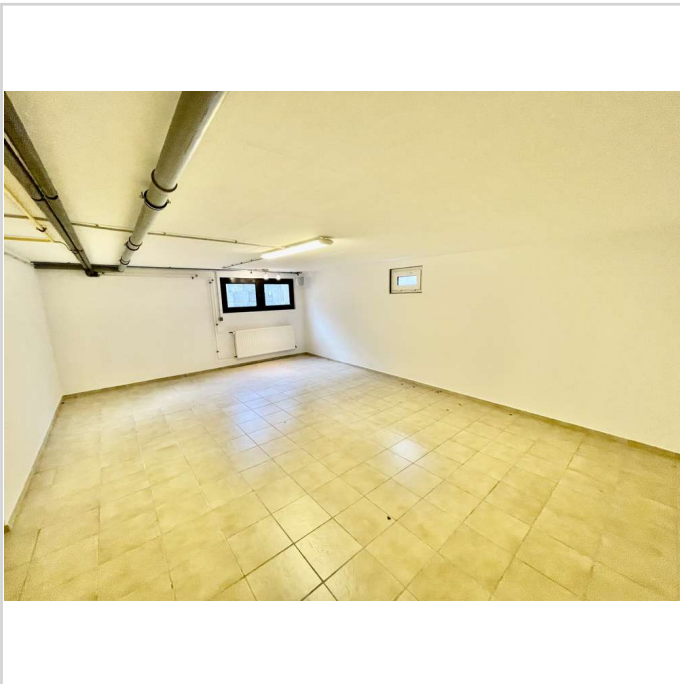
Ruhig gelegene DHH in Wachtberg-Berkum, in Waldnähe mit Garten und Garage



Flur



Flur



Keller

Seit 35 Jahren erfolgreich!
Erfolg ist kein Zufall, sondern Können.
Wir können!
Verkauf Ihrer Immobilie? Gerne mit uns.

GÖTZKY  **IMMOBILIEN**

VERKAUF ▪ VERMIETUNG ▪ FINANZIERUNGEN ▪ WERTSCHÄTZUNGEN

Götzky Immobilien