



2021 | © TRIMBLE TRANSPORTATION LATAM

TRANSPORTE CONECTADO:

¿CUÁL ES EL FUTURO DE LAS TECNOLOGÍAS PARA LAS OPERACIONES LOGÍSTICAS?



[TL.TRIMBLE.COM](https://tl.trimble.com)

INTRODUCCIÓN

Imagine un mundo donde **toda la información de la cadena de suministro (o Supply Chain) está 100% interconectada**. Este es el concepto de Transporte Conectado.

Un mundo de transporte de máxima eficiencia como este solo es posible cuando los embarcadores, transportistas e intermediarios **comparten plataformas comunes**.

Estas permiten la conexión entre **diferentes soluciones e información vinculada a toda la cadena de suministro**. Entonces, moviéndonos como un único organismo, podemos hacerlo más poderoso que nunca.

La consecuencia directa es el aumento del ahorro y la productividad para todas las partes interesadas, además de facilitar la toma de decisiones estratégicas.

Este es el **futuro de las operaciones logísticas**.

En este material, nuestro propósito es **presentar esta tendencia de la Logística y de la Cadena de Suministro (Supply Chain) y hablar sobre cómo serán las operaciones en un futuro cercano**.

¡Descubra si su empresa ya se está preparando!



ESTRUCTURA DEL E-BOOK

03

¿Qué es el Transporte Conectado?

04

Transporte Conectado en la práctica

06

¿Cuál es el impacto final del
Transporte Conectado en la logística?

07

Conclusión

¿QUÉ ES EL TRANSPORTE CONECTADO?

La Cadena de Suministro representa todos los procesos por los que pasa un producto, desde la captación de materias primas hasta la entrega al consumidor final. Por lo tanto, genera diariamente una gran cantidad de datos. Comprender qué información es valiosa para la toma de decisiones puede ser un proceso muy complejo.

Además, **la cantidad de datos disponibles y de partes interesadas en el sector del transporte y la logística ha crecido exponencialmente en los últimos años.** El desafío actual es descubrir cómo utilizar toda esta información generada para agregar valor a la empresa y pensar en estrategias que generen resultados.

En suma, el Transporte Conectado es la tendencia del futuro para resolver estos problemas.

Actualmente, dentro de las operaciones logísticas, la información de cada parte de la Cadena de Suministro es generada en plataformas y soluciones desconectadas. Esto genera trabajo repetido y disminución de la productividad para quienes se encuentran en posiciones estratégicas.

El transporte conectado tiene como objetivo **unificar toda la información generada desde todos los extremos de la Cadena de Suministro en plataformas conectadas.** De esta forma, será posible la transmisión e integración total de los datos, algo que todavía no se practica en el mercado actual.

El objetivo final es **integrar información global en toda la cadena de suministro.** Esto también aumentará la capacidad de colaboración entre los distintos sectores que la integran.

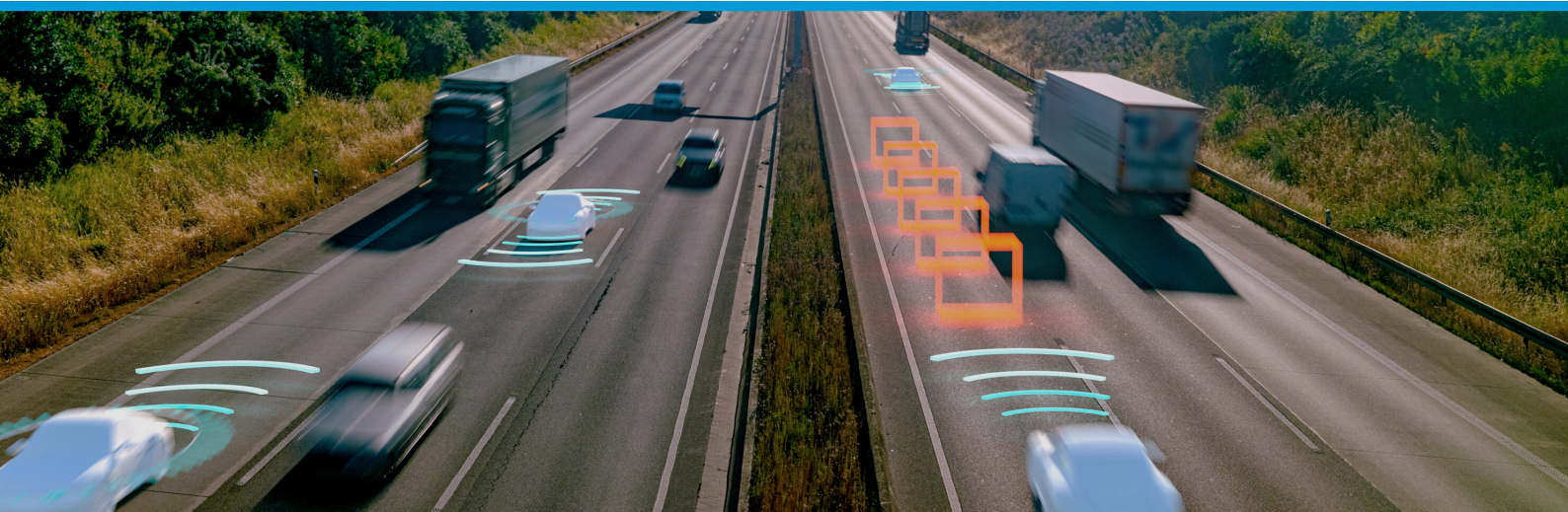
TRANSPORTE CONECTADO EN LA PRÁCTICA

Usted se debe estar preguntando: **¿Y cómo afectará esto al proceso logístico?**

En el escenario actual, es probable que las empresas no puedan acompañar los datos necesarios para optimizar su logística debido a la cantidad de información generada diariamente, lo que torna recurrentes conflictos en la gestión.

Además, las empresas se enfrentan a una serie de dilemas. Entre ellos:

- 01.** Falta de colaboración entre embarcadores y transportistas durante la planificación y ejecución
- 02.** Visión limitada que dificulta la toma de decisiones estratégicas
- 03.** Desperdicios financieros en el flete



- ▶ Las soluciones de mercado actuales ya abordan algunos de los dilemas existentes, aumentando la transparencia logística mediante datos de seguimiento.

Sin embargo, estas tecnologías aún no integran toda la cadena de suministro. Este factor aumenta la necesidad de que las empresas tengan múltiples plataformas desconectadas que recolectan información a su manera. Como resultado, toda la inteligencia logística queda desarticulada.

Durante los próximos años, **la tendencia del Transporte Conectado interconectará todos los datos en las plataformas conectadas y presentará los datos realmente relevantes para la toma de decisiones.**

Como resultado de la logística, **será viable ahorrar en todos los extremos de la Cadena de Suministro**, mediante el análisis automático de los puntos con mayor probabilidad de desperdicio de recursos.

Además, **la visión de la Cadena se expandirá y llegará a productores de materias primas, proveedores, fabricantes, distribuidores, consumidores intermedios y finales en un solo lugar.**

Las soluciones actuales seguirán actuando y recolectando datos por sí, **pero integrando para plataformas conectadas.**



¿CUÁL ES EL IMPACTO FINAL DEL TRANSPORTE CONECTADO EN LA LOGÍSTICA?

En resumen, estos son los principales impactos del Transporte Conectado en el área de Logística y Cadena de Suministro:

01. Mayor predictibilidad de eventos

Con los datos ubicados en una única plataforma de inteligencia, es posible predecir acciones y sus posibles consecuencias.

02. Mayor ahorro

Usando la plataforma para verificar pérdidas y gastos a lo largo de todo el proceso de Cadena de Suministro, es posible diseñar estrategias eficaces para reducir costos innecesarios.

03. Asertividad en la toma de decisiones

Con los datos disponibles de forma optimizada, la toma de decisiones será mucho más asertiva, utilizando inteligencia e información para definir estrategias viables.

04. Agilidad diaria para ver los datos de toda la Cadena de Suministro

La productividad será impulsada por plataformas inteligentes de datos.

CONCLUSIÓN

En definitiva, la logística avanzará, en los próximos años, más allá de las tendencias tecnológicas actuales.

En Trimble creemos que **el Transporte Conectado unificará toda la inteligencia necesaria para la evolución sostenible y exponencial de las empresas.**

Como resultado, es esperada una ardua competencia entre las empresas. **Aquellos que adopten las soluciones actuales y futuras con mayor rapidez tendrán mayor facilidad para pasar por el proceso de seguimiento inteligente de datos.**

Como consecuencia, **su crecimiento y resultados serán exponenciales.**

¿Su empresa está preparada? **¿Tiene ya las soluciones de hoy que, en el futuro, avanzarán hacia el Transporte Conectado?**

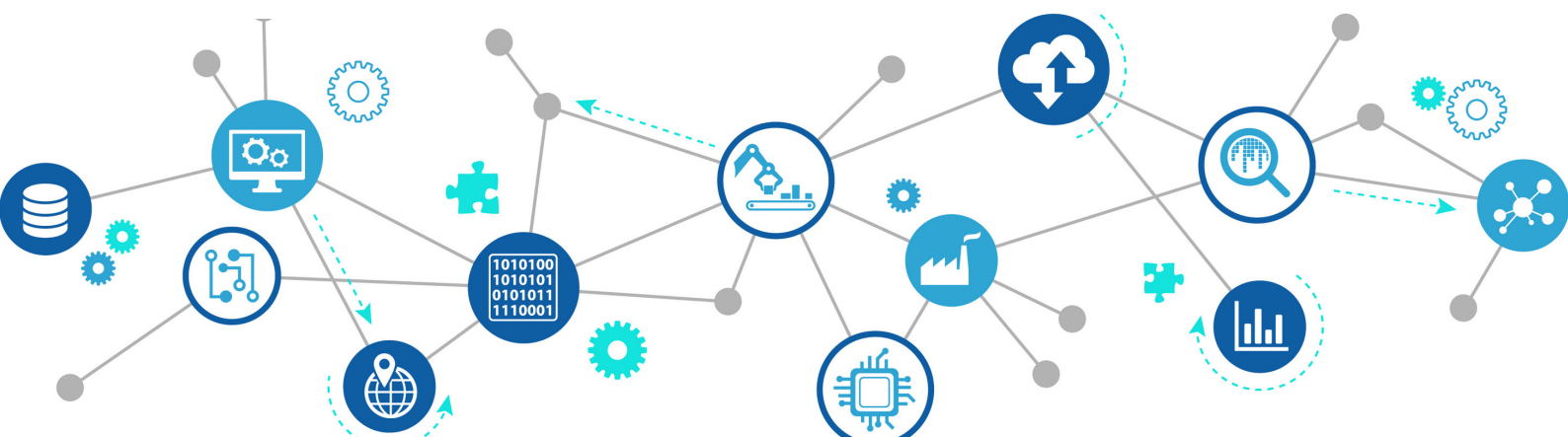
► Obtenga más información sobre las soluciones actuales::

[Telemetría.](#)

[Videovigilancia](#)

[Sensor de fatiga](#)

[Módulo de inteligencia de flota](#)





Trimble Transportation Latam

Av. de los Insurgentes Sur
1602, 4º piso | Ciudad de
México, CDMX

Teléfono – México: +52 55 5350 2805

<https://tl.trimble.com/>

© Trimble Transportation Latam | 2021