



EBOOK



Como garantir a segurança no transporte de Bebidas e Alimentos



ÍNDICE

Introdução - Pg.3

Veículo e transporte adequados - Pg.5

Planejamento da rota de entrega- Pg.7

Atenção ao carregar e descarregar- Pg.9

Reputação da empresa- Pg.11

Direção segura e econômica- Pg.13

Por que devemos nos preocupar
com segurança?- Pg.15

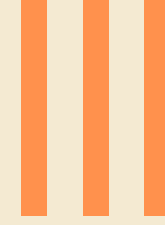
Como prevenir acidentes na frota- Pg.17

Cuidados essenciais para o transporte de Bebidas e Alimentos

O transporte de alimentos e bebidas não pode ser trabalhado como um simples processo de deslocamento de cargas. Esse tipo de mercadoria é sensível e exige uma série de cuidados para se manter propícia ao consumo até chegar ao cliente final. É preciso assegurar que:

- A qualidade dos produtos e embalagens se mantenham até chegar ao consumidor final;
- O prazo e local de entrega sejam cumpridos;
- O custo da operação tenha o melhor custo X benefício possível;
- Garantir a segurança de seus motoristas nas estradas.





Atuar com o transporte de alimentos perecíveis não é uma tarefa fácil. Existem diversos pontos que devem ser colocados em pauta, para que essa etapa logística seja executada com eficiência e sem perdas.

A responsabilidade pela gestão do transporte desses produtos, até chegar ao seu destino final, é grande. Por isso, é importante adotar uma série de estratégias e usar sistemas que ajudem a manter o máximo de controle da operação.

Neste material, você irá conhecer os principais cuidados para o transporte de bebidas e alimentos, para garantir segurança, qualidade e eficiência aos produtos durante o transporte. Confira!



1 – VEÍCULO E TRANSPORTE ADEQUADOS

Existem carrocerias indicadas para cada tipo de carga. No transporte de bebidas por exemplo, para levar a carga do fabricante para os centros de distribuição, um dos modelos indicados é o furgão sider, conhecido como lonado. A recomendação dele está relacionada à facilidade de realizar a carga e a descarga de itens paletizados. Os produtos podem ser facilmente manipulados pelas laterais ou pela traseira do veículo com o uso de empilhadeiras.

Agora para a distribuição de bebidas aos pontos de venda, a indicação seria ter uma carroceria fechada em aço ou alumínio, já que possuem diversas portas laterais que favorecem o trabalho nos grandes centros. Também pode se optar delas serem rebaixadas, o que auxilia a aumentar a capacidade de transporte e facilitar a carga e a descarga pelas laterais.



Determinados alimentos exigem cuidados especiais, como a manutenção de uma certa temperatura durante o transporte. Então, é preciso contar com transportadoras que tenham veículos adaptados para essa demanda e que tenha um rígido controle durante todo o transporte.

Quando falamos em transporte de alimentos e bebidas, deve ser analisado:

Se o produto é transportado na temperatura ideal.

Se o veículo está limpo e com as devidas condições de uso.

Se o transporte mantém a integridade do produto.

Se o veículo transporta outras cargas que podem comprometer a segurança do alimento.



2 – CARGA ADEQUADAMENTE ORGANIZADA NO VEÍCULO

Um dos maiores cuidados de quem transporta bebidas e alimentos está relacionado à fragilidade da carga. Aconselhamos a acompanhar o carregamento e verificar o estado das embalagens antes do veículo sair em viagem. Outra recomendação é distribuir o peso igualmente entre os eixos e entre os lados. O que melhora a dirigibilidade e reduz o desgaste dos pneus e suspensão. Dessa forma, aumenta a segurança no transporte e reduz os custos.

Por exemplo, muitos recipientes entre as bebidas são de vidro e quebram facilmente. Além disso, alguns têm grande pressão interna, como as cervejas e os refrigerantes, já que são gaseificados. Estes, devem ficar protegidos do calor e vibrações para conservá-los. Para completar, é recomendável que tenham avisos de mercadoria frágil.



Durante a organização da carga no compartimento do caminhão, é preciso ter atenção ao nível máximo de empilhamento permitido pelas embalagens. Este cuidado reduz os riscos de danos e garante que os produtos não sofram impactos indesejáveis.


Alimentos enlatados, por exemplo, quando são danificados e amassados, se tornam impróprios para o consumo. Imagine se há uma grande quantidade de produtos nessa situação, isso representa um grande prejuízo ao fabricante e distribuidor.

3 – PLANEJAMENTO DA ROTA DE ENTREGA

Bebidas e alimentos em grande quantidade são mercadorias pesadas e difíceis de deslocar dentro da carroceria, é aconselhado então, a se planejar a rota de entrega muito bem - ainda mais se for necessário passar por diversos destinos.

Esse planejamento auxiliará o trabalho, pois é comum ao distribuidor de bebidas por exemplo, deixar os vasilhames cheios e recolher os vazios. Com uma rota de entrega adequada, evita-se que o seu caminhão fique com o peso distribuído incorretamente, além de escapar de ruas esburacadas, que podem ocasionar quebras e locais muito íngremes, que dificultam o deslocamento. Por fim, se economiza diesel, já que irão corretamente ao destino pelo melhor percurso.





É necessário orientar o trabalho dos profissionais que cuidam do embarque e desembarque das cargas, visando gerar ainda mais segurança. Dessa forma, enfatizamos que os procedimentos corretos devem ser bem divulgados, juntamente com a realização de treinamentos e monitoramento da operação. O que permite identificar desvios ou descumprimentos que podem ser corrigidos imediatamente.

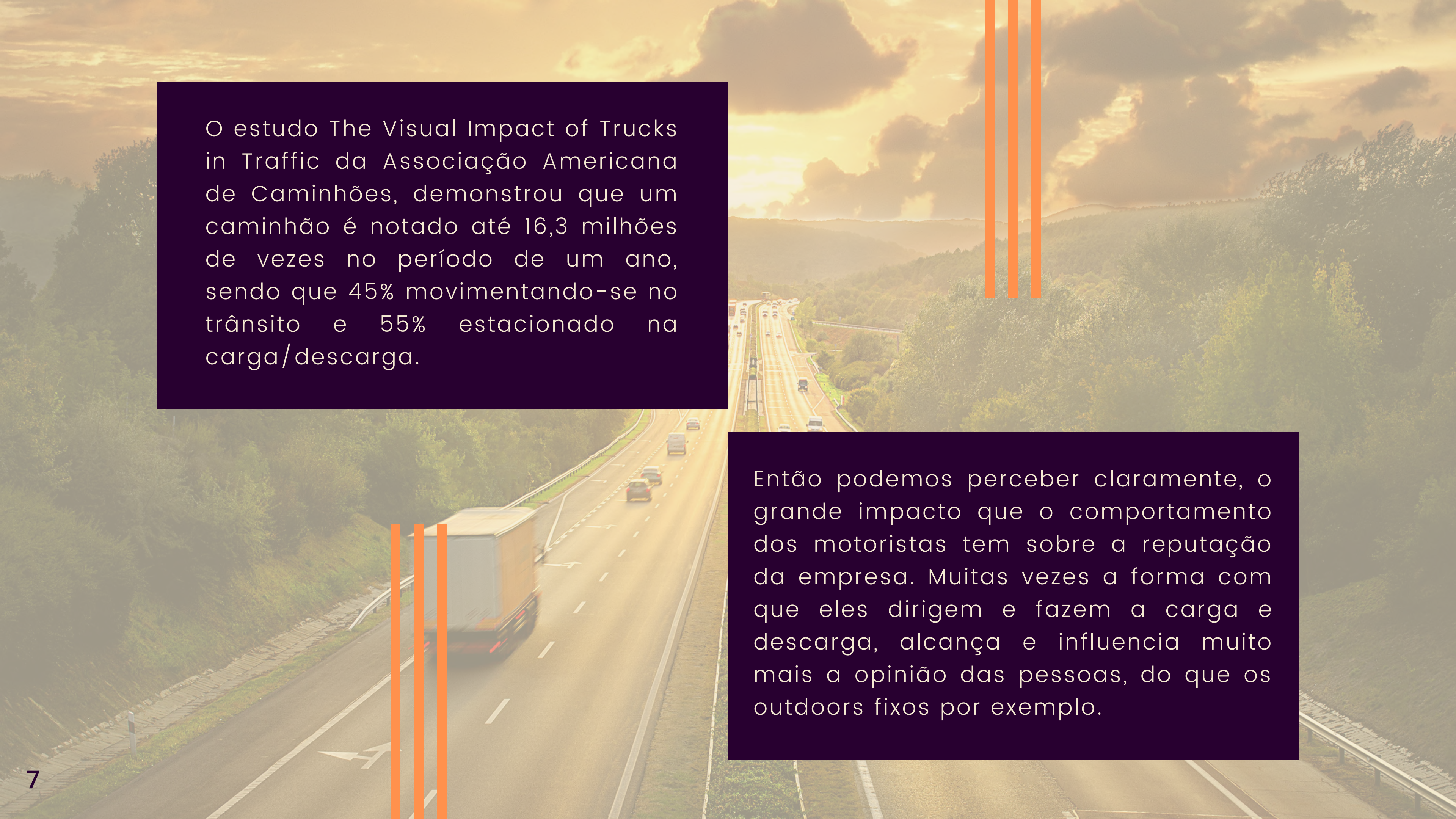


5 – REPUTAÇÃO DA EMPRESA

Você já pensou no quanto o comportamento de seus motoristas pode impactar a imagem de sua empresa? Será que hoje é um impacto positivo ou negativo?

Estudos realizados nos Estados Unidos e Alemanha, descobriram que a possibilidade de atingir o consumidor através da propaganda móvel aumentam consideravelmente em comparação com os outdoors fixos. Por exemplo, no centro de uma grande cidade ao sul da Alemanha – durante 15 minutos, 97 pessoas foram “alcançadas” pela propaganda fixa; mas por meio da propaganda móvel (caminhão da empresa), 674 pessoas foram atingidas.





O estudo The Visual Impact of Trucks in Traffic da Associação Americana de Caminhões, demonstrou que um caminhão é notado até 16,3 milhões de vezes no período de um ano, sendo que 45% movimentando-se no trânsito e 55% estacionado na carga/descarga.

Então podemos perceber claramente, o grande impacto que o comportamento dos motoristas tem sobre a reputação da empresa. Muitas vezes a forma com que eles dirigem e fazem a carga e descarga, alcança e influencia muito mais a opinião das pessoas, do que os outdoors fixos por exemplo.




6 – DIREÇÃO SEGURA E ECONÔMICA

Dirigir de forma segura e econômica deve ser uma prática de todos seus motoristas. Pois, reduz o consumo de diesel e preserva a mecânica do caminhão, já que exige menos do motor, da transmissão, dos pneus e dos freios.

Além do mais importante, dirigir de forma segura, é um cuidado com suas próprias vidas e a de terceiros nas estradas. Quem transporta bebidas e alimentos também precisa evitar comportamentos agressivos e imprudentes pela fragilidade da carga transportada.





Boas práticas como sempre conduzir dentro do limite de velocidade, entrar nas curvas com cuidado, acelerar e frear com calma, não usar o celular, nem dirigir com sonolência, devem ser incentivadas, treinadas e cobradas dos motoristas.

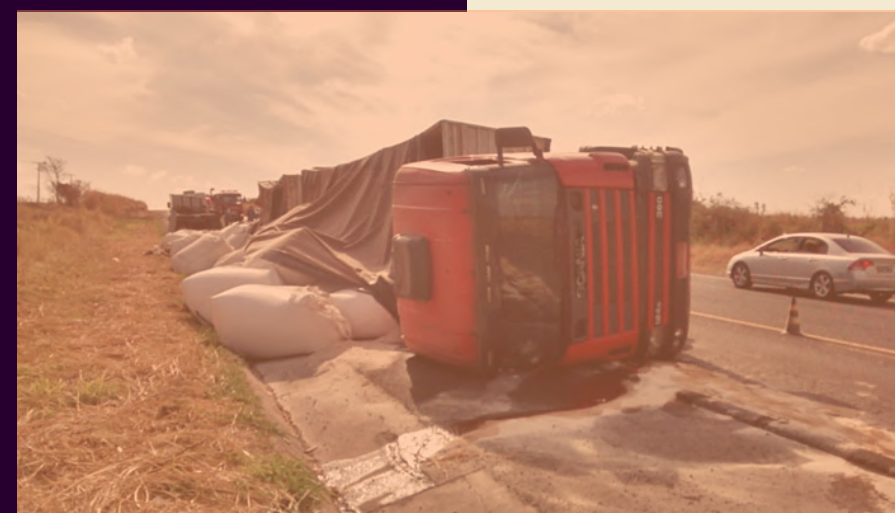
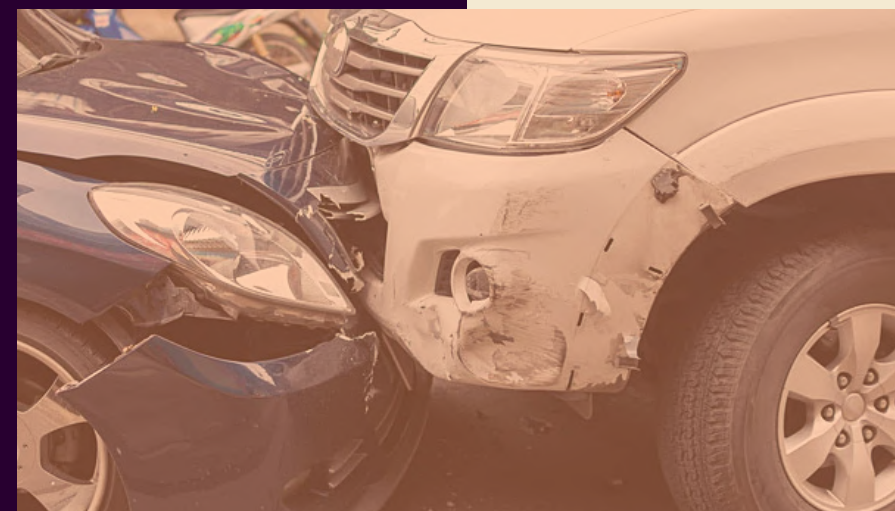
Atuar sobre o comportamento do motorista é fundamental para uma gestão de frotas eficiente, que proporciona redução de custos, e principalmente aumenta a segurança. Seu papel é fundamental na missão de salvar vidas no trânsito.

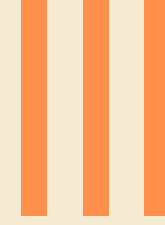


Por que devemos nos preocupar com segurança?

De acordo com dados do Observatório Nacional de Segurança Viária (ONSV), nos últimos cinco anos, no Brasil, testemunhamos uma morte no trânsito a cada 12 minutos. O dado referente a esse tipo de acidente demonstra uma frequência maior do que a quantidade de mortes causadas por arma de fogo no País. E como se esse quadro não fosse preocupante o suficiente, o Brasil ainda o ocupa o terceiro lugar no ranking mundial de mortes no trânsito.

Os números do ONSV ainda mostram que somente em 2016 – ano do último levantamento – o custo com acidentes de trânsito no Brasil foi de R\$ 52 bi. Por meio da pesquisa, foram constatadas mais 37 mil mortes causadas por esse tipo de acidente.





O Laboratório de Psicofísica e Percepção da Universidade de São Paulo aponta que 98% dos acidentes de trânsito são causados por falha humana, sendo que 72% acontecem por falta de atenção total na via.

E a distração acontece de várias formas: desde a mais leve, enquanto o motorista troca uma estação de rádio, por exemplo, até a mais perigosa, quando ele volta toda a sua atenção para uma mensagem no celular. O que pode aumentar pelo menos 12 vezes a chance de sofrer um acidente.

Mas, como saber que os motoristas da sua frota não estão colocando em risco a própria vida e a vida de terceiros que percorrem as estradas? E no caso da existência de ocorrências, como os gestores de frota conseguirão obter dados precisos em relação a esses eventos para tomar as medidas apropriadas?

Como prevenir acidentes na frota

Grandes embarcadores – e empresas menores que estão seguindo o exemplo – do segmento de bebidas e alimentos estão adotando algumas medidas para garantir a segurança no transporte. Uma delas é adoção de tecnologias embarcadas para monitoramento do comportamento de seus condutores.

Para cumprir o objetivo de garantir a segurança do colaborador, estão investindo em telemetria e videomonitoramento. E uma solução que está mostrando eficácia neste tipo de operação é o sensor de fadiga e distrações, que emite alertas ao motorista e à central toda vez que detecta algumas condutas que podem trazer risco para o percurso.





As mais comuns são fadiga, uso de cigarro, uso do celular, troca de faixa e risco de colisão. A tecnologia é composta por uma inteligência artificial que evolui constantemente.

Quando utilizada em conjunto com câmeras de videomonitoramento e a telemetria, o gestor de frotas ainda consegue obter imagens em tempo real dos acontecimentos no veículo para poder confrontar evidências visuais com os indicadores e ocorrências apontados ao longo da viagem.

Com os dados gerados por essas tecnologias combinadas é possível consolidar informações valiosas para a gestão de frotas. As informações resultarão no aumento da segurança dos motoristas e, conseqüentemente, irão gerar economia para a empresa como um todo.



SITE

www.veltec.com.br

TELEPHONE

3003-1199

EMAIL

veltec-marketing-ug@trimble.com