

BYTOVÁ JEDNOTKA 1 PP • 51,4 M²

BYT -1B (2+KK)

-1B.01	CHODBA	9,1 m ²
-1B.02	KOUPELNA	3,7 m ²
-1B.03	OBÝVACÍ POKOJ S KUCHYŇSKÝM KOUTEM	17,0 m ²
-1B.04	LOŽNICE	14,4 m ²
SVISLÉ KONSTRUKCE		2,6 m ²
PODLAHOVÁ PLOCHA		46,9 m ²
-1B.05	BALKON	2,3 m ²
25	SKLEP	2,3 m ²
PLOCHA CELKEM		51,4 m²



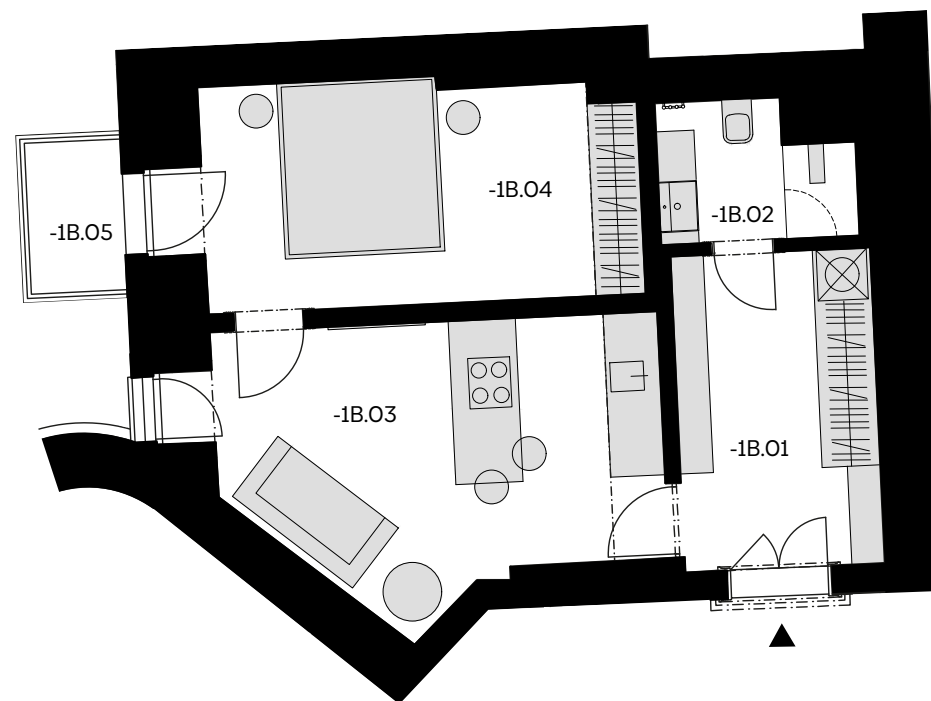
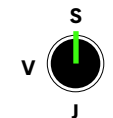
Řez domem

Pozice bytu v rámci domu



Půdorys podlaží

Umístění bytu na patře



Podlahová plocha bytu dle nařízení vlády č. 366/2013 Sb. znamená celkovou plochu všech místností bytu a také plochy pod nosnými i nenosnými zdmi, přízdívkami a jádry (zde označené jako svislé konstrukce). Jedná se o plochu, která je vymezená obvodovými zdmi bytu. Plochy jednotlivých místností jsou pouze orientační. Vyobrazené zařízení v plánech bytů (nábytek, kuch. linka, el. spotřebiče atd.) není součástí dodávky. Rozsah dodávky je specifikován ve standardu. Developer si vyhrazuje právo na změny.