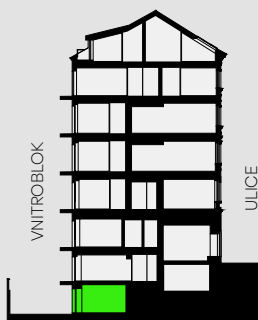


BYTOVÁ JEDNOTKA 2 PP • 58,9 M<sup>2</sup>

# BYT -2B (2+KK)

-2B.01	CHODBA	9,6 m <sup>2</sup>
-2B.02	KOUPELNA	3,2 m <sup>2</sup>
-2B.03	OBÝVACÍ POKOJ S KUCHYŇSKÝM KOUTEM	15,6 m <sup>2</sup>
-2B.04	LOŽNICE	13,3 m <sup>2</sup>
<b>SVISLÉ KONSTRUKCE</b>		3,7 m <sup>2</sup>
<b>PODLAHOVÁ PLOCHA</b>		45,3 m <sup>2</sup>
O2	SKLEP	2,2 m <sup>2</sup>
-2B.05	PŘEDZAHŘÁDKA	11,4 m <sup>2</sup>
<b>PLOCHA CELKEM</b>		<b>58,9 m<sup>2</sup></b>



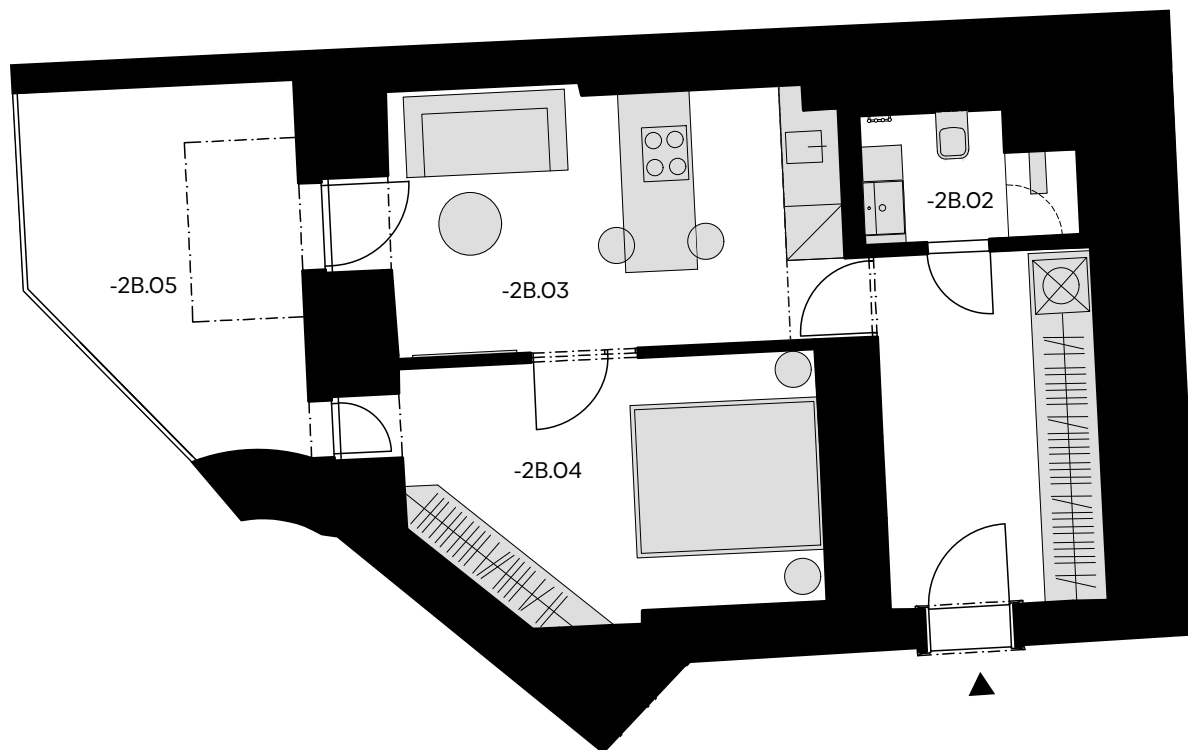
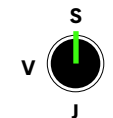
**Řez domem**

Pozice bytu v rámci domu



**Půdorys podlaží**

Umístění bytu na patře



Podlahová plocha bytu dle nařízení vlády č. 366/2013 Sb. znamená celkovou plochu všech místností bytu a také plochy pod nosnými i nenosnými zdmi, přízdívkami a jádry (zde označené jako svislé konstrukce). Jedná se o plochu, která je vymezená obvodovými zdmi bytu. Plochy jednotlivých místností jsou pouze orientační. Vyobrazené zařízení v plánech bytů (nábytek, kuch. linka, el. spotřebiče atd.) není součástí dodávky. Rozsah dodávky je specifikován ve standardu. Developer si vyhrazuje právo na změny.