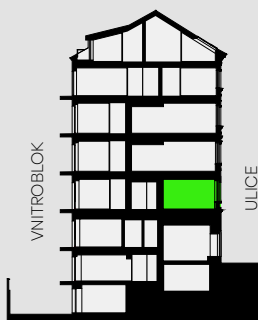


BYTOVÁ JEDNOTKA 2 NP • 47,7 M²

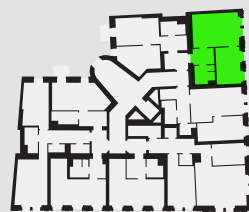
BYT 2G (2+KK)

| | | |
|----------------------|-----------------------------------|---------------------------|
| 2G.01 | CHODBA | 4,7 m ² |
| 2G.02 | KOUPELNA | 4,7 m ² |
| 2G.03 | OBÝVACÍ POKOJ S KUCHYŇSKÝM KOUTEM | 21,0 m ² |
| 2G.04 | LOŽNICE | 12,3 m ² |
| SVISLÉ KONSTRUKCE | | 2,6 m ² |
| PODLAHOVÁ PLOCHA | | 45,4 m ² |
| 09 | SKLEP | 2,3 m ² |
| PLOCHA CELKEM | | 47,7 m² |



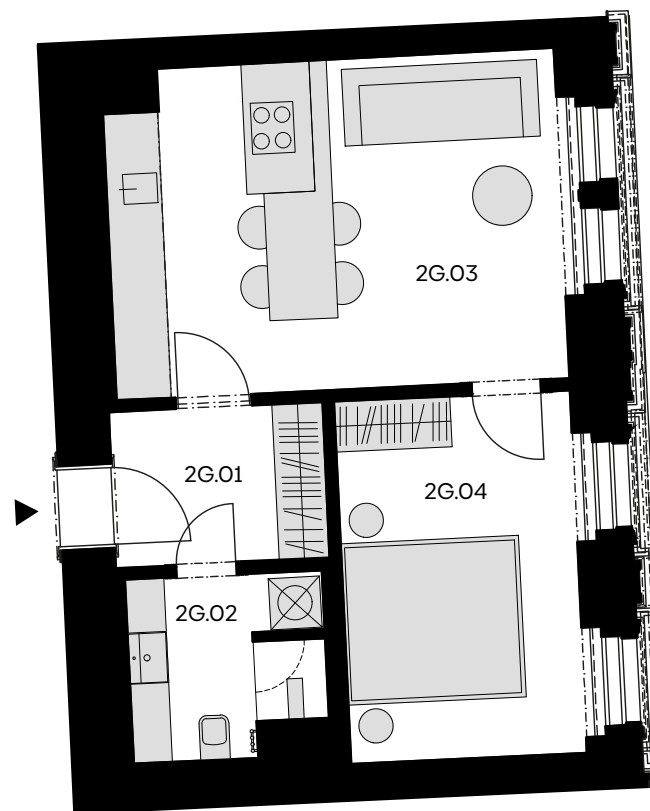
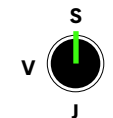
Řez domem

Pozice bytu v rámci domu



Půdorys podlaží

Umístění bytu na patře



Podlahová plocha bytu dle nařízení vlády č. 366/2013 Sb. znamená celkovou plochu všech místností bytu a také plochy pod nosnými i nenosnými zdmi, přízdívkami a jádry (zde označené jako svislé konstrukce). Jedná se o plochu, která je vymezená obvodovými zdmi bytu. Plochy jednotlivých místností jsou pouze orientační. Vyobrazené zařízení v plánech bytů (nábytek, kuch. linka, el. spotřebiče atd.) není součástí dodávky. Rozsah dodávky je specifikován ve standardu. Developer si vyhrazuje právo na změny.