

BYTOVÁ JEDNOTKA 5 NP • 80,3 M²

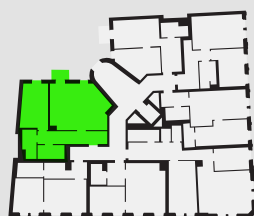
BYT 5A (2+KK)

| | | |
|--------------------------|-----------------------------------|---------------------------|
| 5A.01 | CHODBA | 10,8 m ² |
| 5A.02 | OBÝVACÍ POKOJ S KUCHYŇSKÝM KOUTEM | 33,9 m ² |
| 5A.03 | LOŽNICE | 15,7 m ² |
| 5A.04 | KOUPELNA | 5,1 m ² |
| 5A.05 | KOMORA | 4,5 m ² |
| SVISLÉ KONSTRUKCE | | 5,7 m ² |
| PODLAHOVÁ PLOCHA | | 75,7 m ² |
| 5A.06 | BALKON | 2,2 m ² |
| 23 | SKLEP | 2,5 m ² |
| PLOCHA CELKEM | | 80,3 m² |



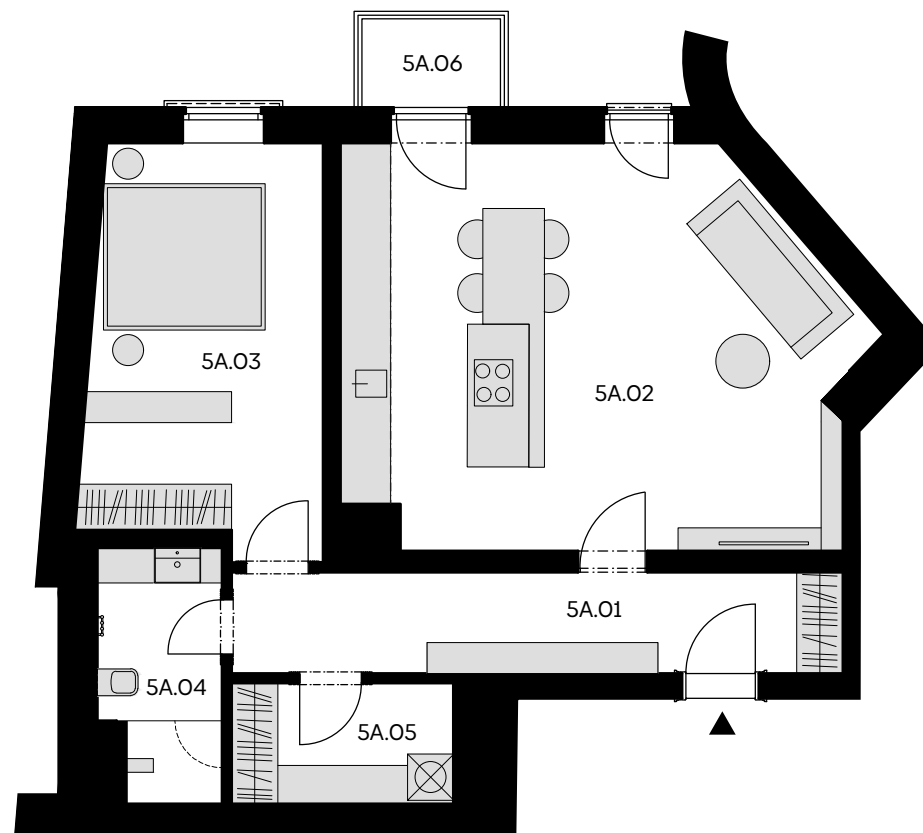
Řez domem

Pozice bytu v rámci domu



Půdorys podlaží

Umístění bytu na patře



Podlahová plocha bytu dle nařízení vlády č. 366/2013 Sb. znamená celkovou plochu všech místností bytu a také plochy pod nosnými i nenosnými zdmi, přízdívkami a jádry (zde označené jako svislé konstrukce). Jedná se o plochu, která je vymezená obvodovými zdmi bytu. Plochy jednotlivých místností jsou pouze orientační. Vyobrazené zařízení v plánech bytů (nábytek, kuch. linka, el. spotřebiče atd.) není součástí dodávky. Rozsah dodávky je specifikován ve standardu. Developer si vyhrazuje právo na změny.