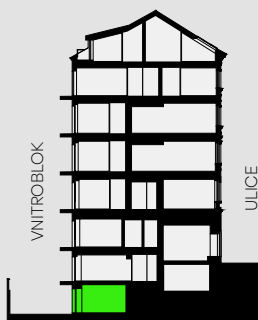


BYTOVÁ JEDNOTKA 2 PP • 71,1 M²

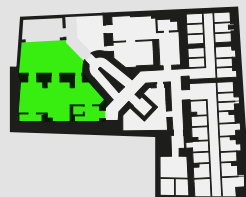
BYT -2A (2+KK)

-2A.01	CHODBA	3,9 m ²
-2A.02	OBÝVACÍ POKOJ S KUCHYŇSKÝM KOUTEM	22,3 m ²
-2A.03	LOŽNICE	11,9 m ²
-2A.04	KOUPELNA	2,6 m ²
-2A.05	TOALETA	1,5 m ²
SVISLÉ KONSTRUKCE		3,0 m ²
PODLAHOVÁ PLOCHA		45,2 m ²
O1	SKLEP	2,3 m ²
-2A.06	PŘEDZAHŘÁDKA	23,6 m ²
PLOCHA CELKEM		71,1 m²



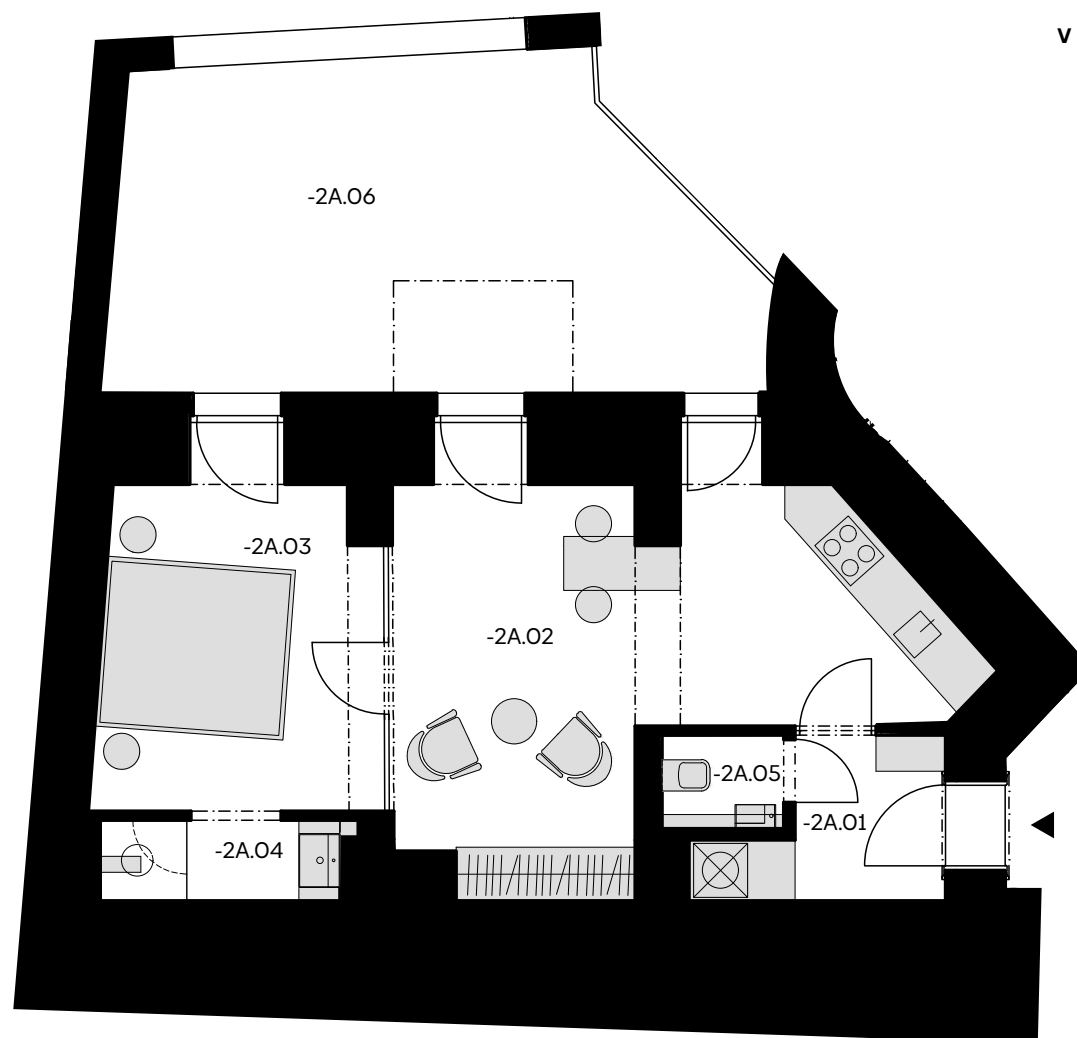
Řez domem

Pozice bytu v rámci domu



Půdorys podlaží

Umístění bytu na patře



Podlahová plocha bytu dle nařízení vlády č. 366/2013 Sb. znamená celkovou plochu všech místností bytu a také plochy pod nosnými i nenosnými zdmi, přízdívkami a jádry (zde označené jako svislé konstrukce). Jedná se o plochu, která je vymezená obvodovými zdmi bytu. Plochy jednotlivých místností jsou pouze orientační. Vyobrazené zařízení v plánech bytů (nábytek, kuch. linka, el. spotřebiče atd.) není součástí dodávky. Rozsah dodávky je specifikován ve standardu. Developer si vyhrazuje právo na změny.