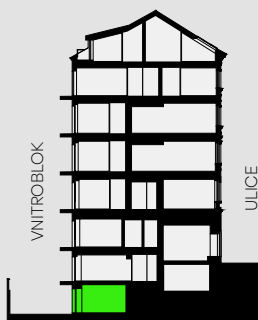


BYTOVÁ JEDNOTKA 2 PP • 58,8 M²

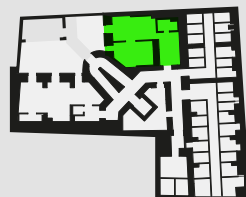
BYT -2B (2+KK)

-2B.01	CHODBA	9,6 m ²
-2B.02	KOUPELNA	3,2 m ²
-2B.03	OBÝVACÍ POKOJ S KUCHYŇSKÝM KOUTEM	15,6 m ²
-2B.04	LOŽNICE	13,3 m ²
SVISLÉ KONSTRUKCE		3,6 m ²
PODLAHOVÁ PLOCHA		45,3 m ²
O2	SKLEP	2,2 m ²
-2B.05	PŘEDZAHŘÁDKA	11,3 m ²
PLOCHA CELKEM		58,8 m²



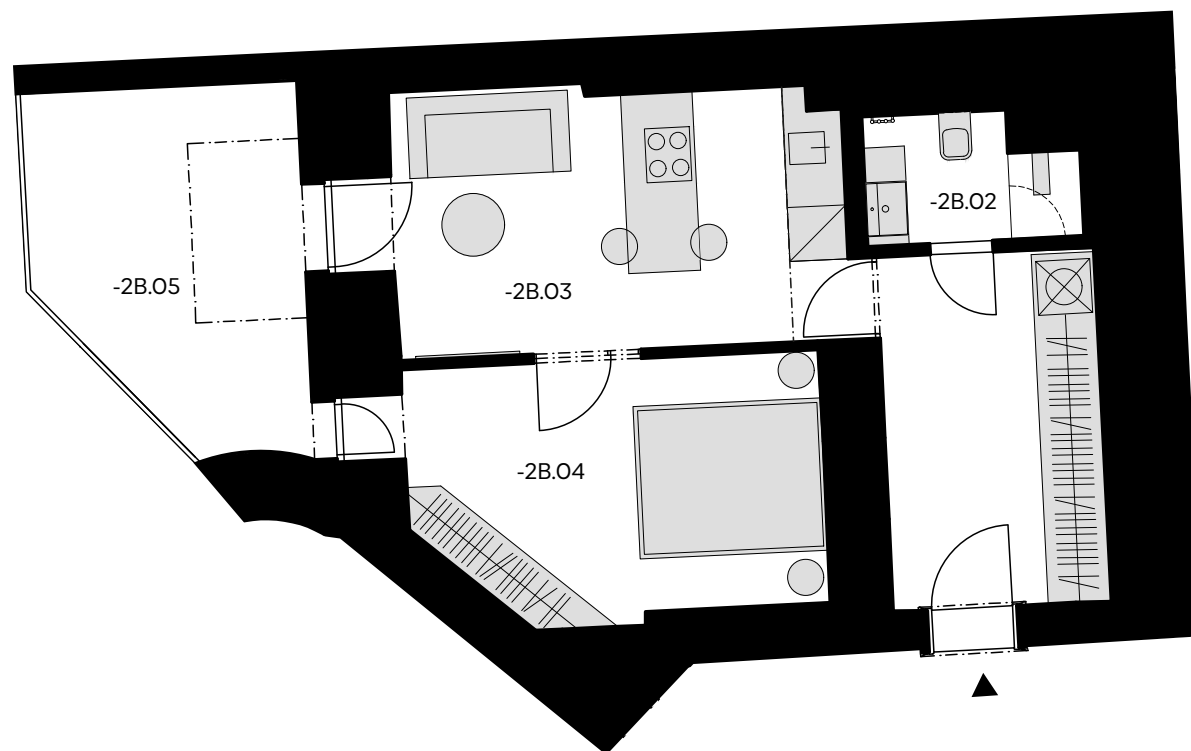
Řez domem

Pozice bytu v rámci domu



Půdorys podlaží

Umístění bytu na patře



Podlahová plocha bytu dle nařízení vlády č. 366/2013 Sb. znamená celkovou plochu všech místností bytu a také plochy pod nosnými i nenosnými zdmi, přízdívkami a jádry (zde označené jako svislé konstrukce). Jedná se o plochu, která je vymezená obvodovými zdmi bytu. Plochy jednotlivých místností jsou pouze orientační. Vyobrazené zařízení v plánech bytů (nábytek, kuch. linka, el. spotřebiče atd.) není součástí dodávky. Rozsah dodávky je specifikován ve standardu. Developer si vyhrazuje právo na změny.