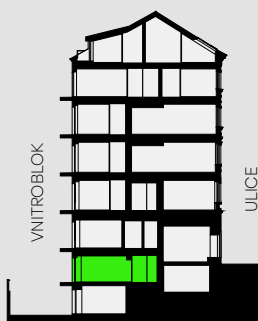


BYTOVÁ JEDNOTKA 1 PP • 80,8 M<sup>2</sup>

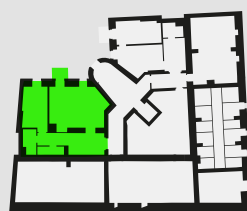
# BYT -1A (2+KK)

-1A.01	CHODBA	16,0 m <sup>2</sup>
-1A.02	OBÝVACÍ POKOJ S KUCHYŇSKÝM KOUTEM	32,2 m <sup>2</sup>
-1A.03	LOŽNICE	14,3 m <sup>2</sup>
-1A.04	KOUPELNA	4,4 m <sup>2</sup>
-1A.05	KOMORA	2,8 m <sup>2</sup>
<b>SVISLÉ KONSTRUKCE</b>		6,3 m <sup>2</sup>
<b>PODLAHOVÁ PLOCHA</b>		76,0 m <sup>2</sup>
-1A.06	BALKON	2,3 m <sup>2</sup>
24	SKLEP	2,5 m <sup>2</sup>
<b>PLOCHA CELKEM</b>		<b>80,8 m<sup>2</sup></b>



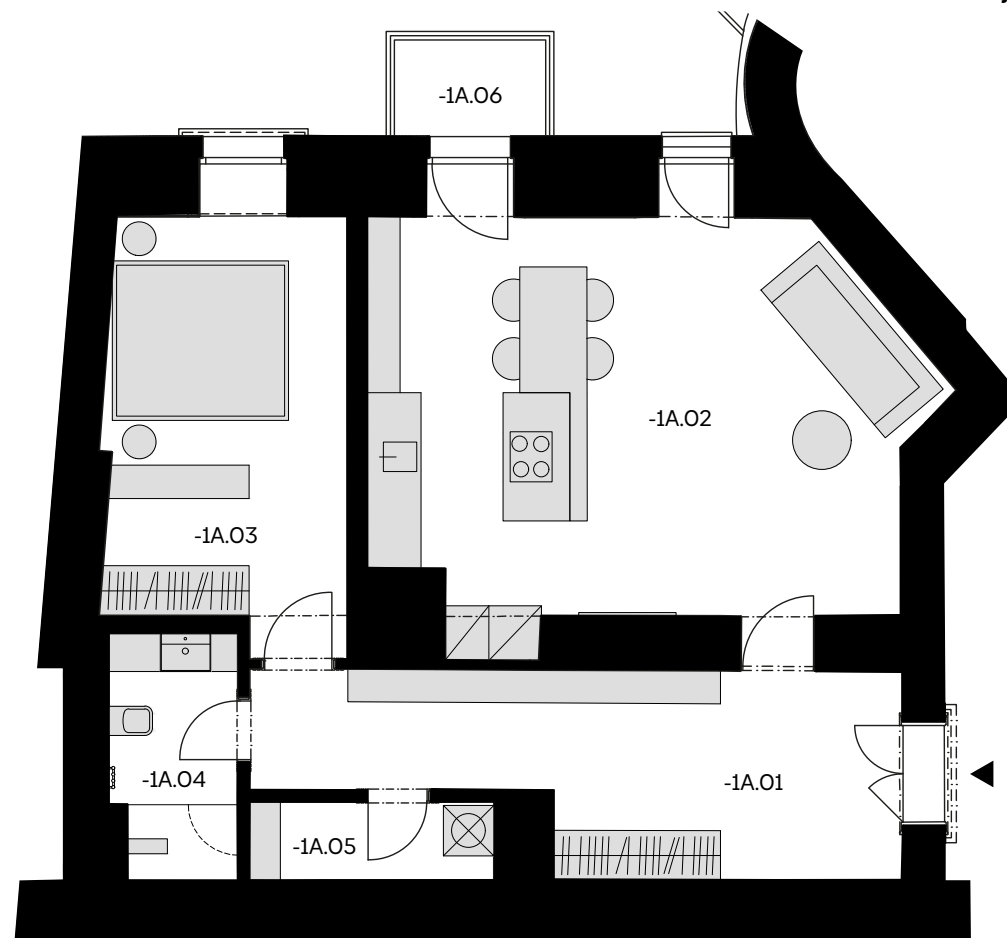
Řez domem

Pozice bytu v rámci domu



Půdorys podlaží

Umístění bytu na patře



Podlahová plocha bytu dle nařízení vlády č. 366/2013 Sb. znamená celkovou plochu všech místností bytu a také plochy pod nosnými i nenosnými zdmi, přízdívkami a jádry (zde označené jako svislé konstrukce). Jedná se o plochu, která je vymezená obvodovými zdmi bytu. Plochy jednotlivých místností jsou pouze orientační. Vyobrazené zařízení v plánech bytů (nábytek, kuch. linka, el. spotřebiče atd.) není součástí dodávky. Rozsah dodávky je specifikován ve standardu. Developer si vyhrazuje právo na změny.