

BYTOVÁ JEDNOTKA 2 NP • 36,9 M²

BYT 2A (1+KK)

2A.01	CHODBA	5,7 m ²
2A.02	OBÝVACÍ POKOJ S KUCHYŇSKÝM KOUTEM	20,4 m ²
2A.03	KOUPELNA	4,3 m ²
SVISLÉ KONSTRUKCE		2,0 m ²
PODLAHOVÁ PLOCHA		32,4 m ²
2A.04	BALKON	2,3 m ²
03	SKLEP	2,2 m ²
PLOCHA CELKEM		36,9 m²



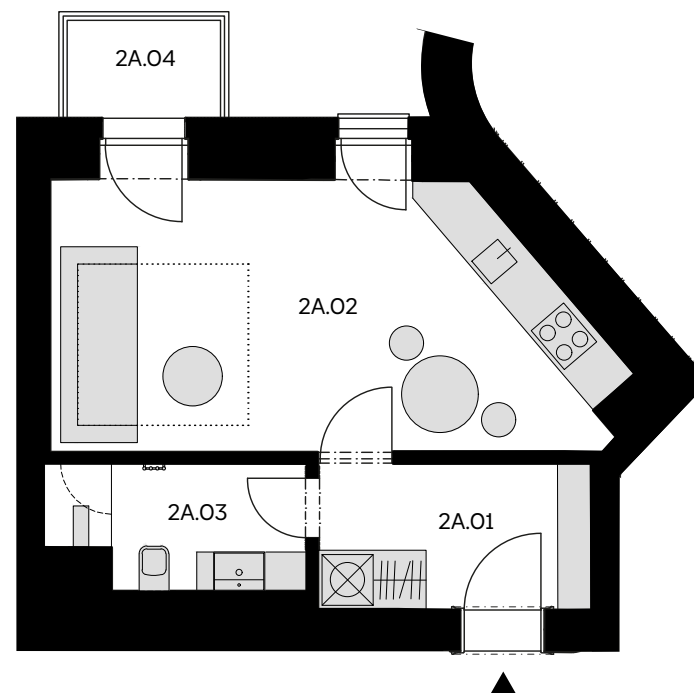
Řez domem

Pozice bytu v rámci domu



Půdorys podlaží

Umístění bytu na patře



Podlahová plocha bytu dle nařízení vlády č. 366/2013 Sb. znamená celkovou plochu všech místností bytu a také plochy pod nosnými i nenosnými zdmi, přízdívkami a jádry (zde označené jako svislé konstrukce). Jedná se o plochu, která je vymezená obvodovými zdmi bytu. Plochy jednotlivých místností jsou pouze orientační. Vyobrazené zařízení v plánech bytů (nábytek, kuch. linka, el. spotřebiče atd.) není součástí dodávky. Rozsah dodávky je specifikován ve standardu. Developer si vyhrazuje právo na změny.