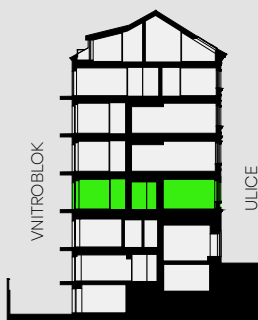


BYTOVÁ JEDNOTKA 2 NP • 62 M²

BYT 2B (2+KK)

2B.01	CHODBA	10,0 m ²
2B.02	LOŽNICE	15,6 m ²
2B.03	KOUPELNA	4,5 m ²
2B.04	OBÝVACÍ POKOJ S KUCHYŇSKÝM KOUTEM	19,6 m ²
2B.05	TOALETA	1,8 m ²
2B.06	KOMORA	2,4 m ²
SVISLÉ KONSTRUKCE		4,2 m ²
PODLAHOVÁ PLOCHA		58,1 m ²
2B.07	BALKON	1,7 m ²
O4	SKLEP	2,2 m ²
PLOCHA CELKEM		62 m²



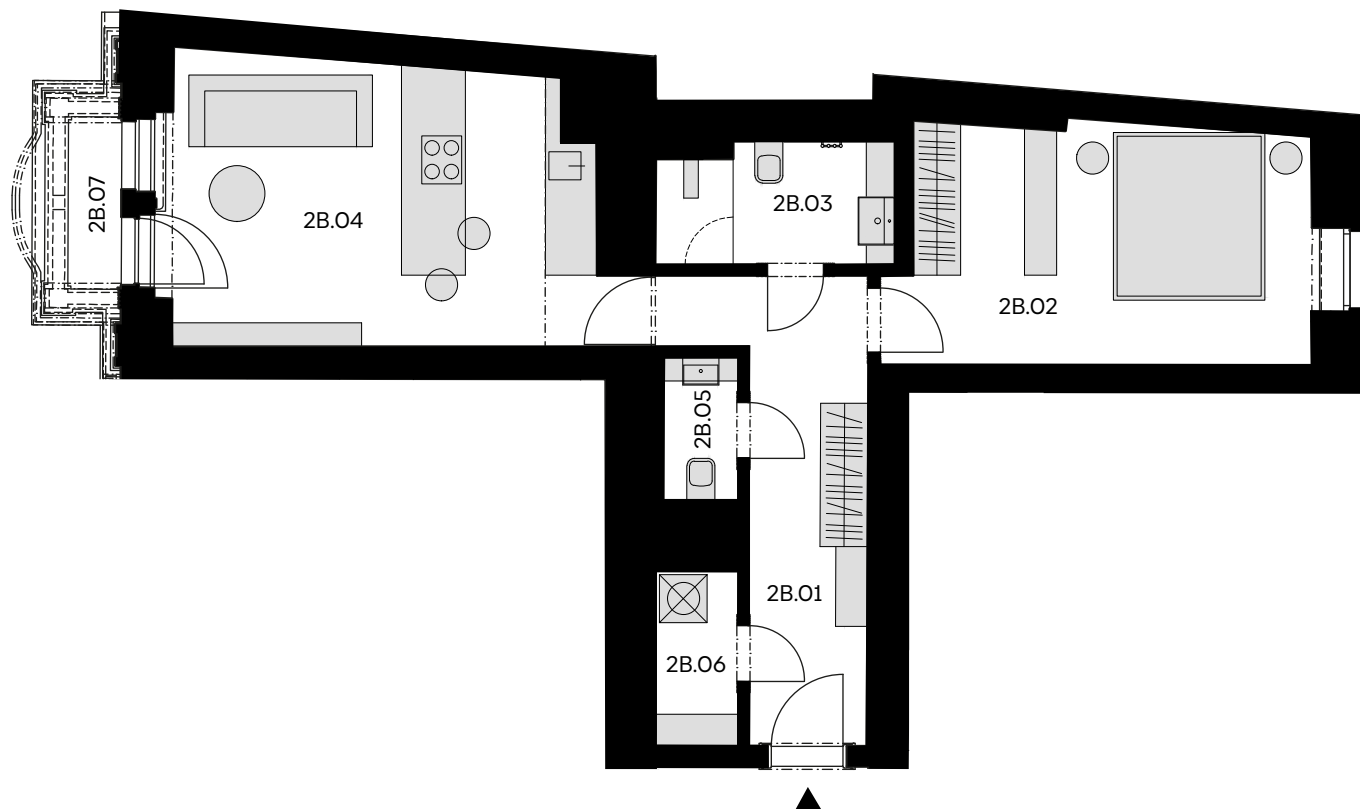
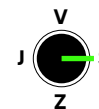
Řez domem

Pozice bytu v rámci domu



Půdorys podlaží

Umístění bytu na patře



Podlahová plocha bytu dle nařízení vlády č. 366/2013 Sb. znamená celkovou plochu všech místností bytu a také plochy pod nosnými i nenosnými zdmi, přízdívkami a jádry (zde označené jako svislé konstrukce). Jedná se o plochu, která je vymezená obvodovými zdmi bytu. Plochy jednotlivých místností jsou pouze orientační. Vyobrazené zařízení v plánech bytů (nábytek, kuch. linka, el. spotřebiče atd.) není součástí dodávky. Rozsah dodávky je specifikován ve standardu. Developer si vyhrazuje právo na změny.