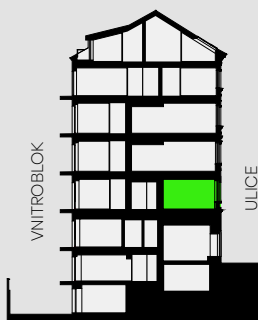


BYTOVÁ JEDNOTKA 2 NP • 85,8 M²

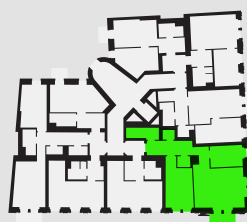
BYT 2E (3+KK)

2E.01	CHODBA	12,0 m ²
2E.02	KOUPELNA	4,8 m ²
2E.03	LOŽNICE	16,5 m ²
2E.04	KOMORA	2,0 m ²
2E.05	OBÝVACÍ POKOJ S KUCHYŇSKÝM KOUTEM	28,5 m ²
2E.06	POKOJ	9,4 m ²
2E.07	TOALETA	1,7 m ²
SVISLÉ KONSTRUKCE		7,1 m²
PODLAHOVÁ PLOCHA		82,0 m²
2E.08	BALKON	1,7 m ²
07	SKLEP	2,1 m ²
PLOCHA CELKEM		85,8 m²



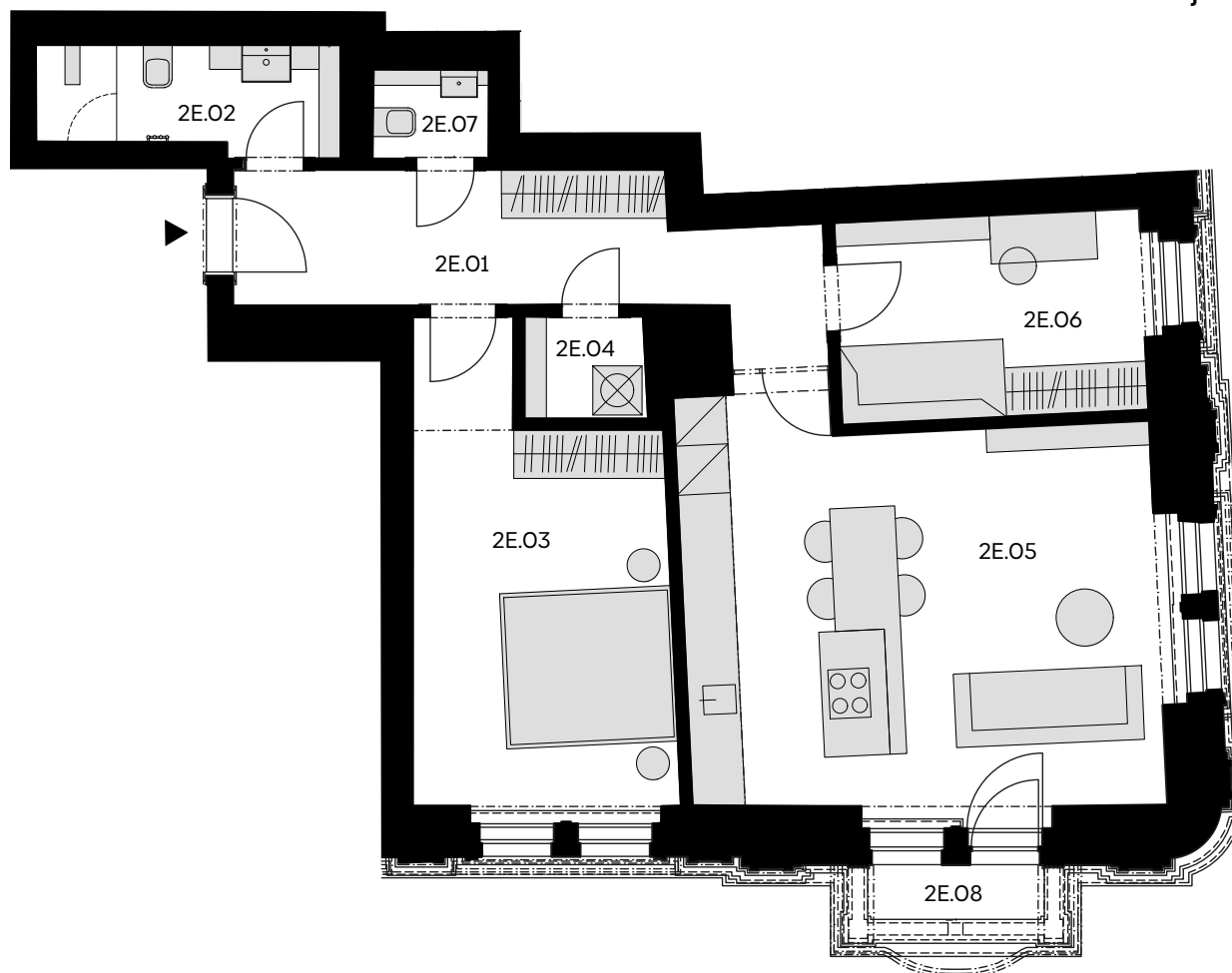
Řez domem

Pozice bytu v rámci domu



Půdorys podlaží

Umístění bytu na patře



Podlahová plocha bytu dle nařízení vlády č. 366/2013 Sb. znamená celkovou plochu všech místností bytu a také plochy pod nosnými i nenosnými zdmi, přízdívkami a jádry (zde označené jako svislé konstrukce). Jedná se o plochu, která je vymezená obvodovými zdmi bytu. Plochy jednotlivých místností jsou pouze orientační. Vyobrazené zařízení v plánech bytů (nábytek, kuch. linka, el. spotřebiče atd.) není součástí dodávky. Rozsah dodávky je specifikován ve standardu. Developer si vyhrazuje právo na změny.