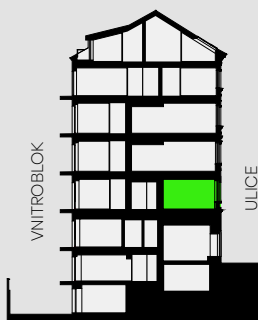


BYTOVÁ JEDNOTKA 2 NP • 57,8 M<sup>2</sup>

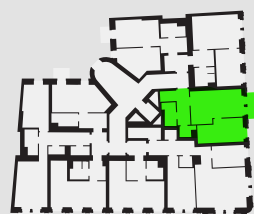
# BYT 2F (2+KK)

2F.01	CHODBA	8,2 m <sup>2</sup>
2F.02	KOUPELNA	3,9 m <sup>2</sup>
2F.03	KOMORA	2,2 m <sup>2</sup>
2F.04	OBÝVACÍ POKOJ S KUCHYŇSKÝM KOUTEM	21,3 m <sup>2</sup>
2F.05	LOŽNICE	13,8 m <sup>2</sup>
SVISLÉ KONSTRUKCE		4,6 m <sup>2</sup>
PODLAHOVÁ PLOCHA		54,0 m <sup>2</sup>
2F.06	BALKON	1,7 m <sup>2</sup>
08	SKLEP	2,1 m <sup>2</sup>
<b>PLOCHA CELKEM</b>		<b>57,8 m<sup>2</sup></b>



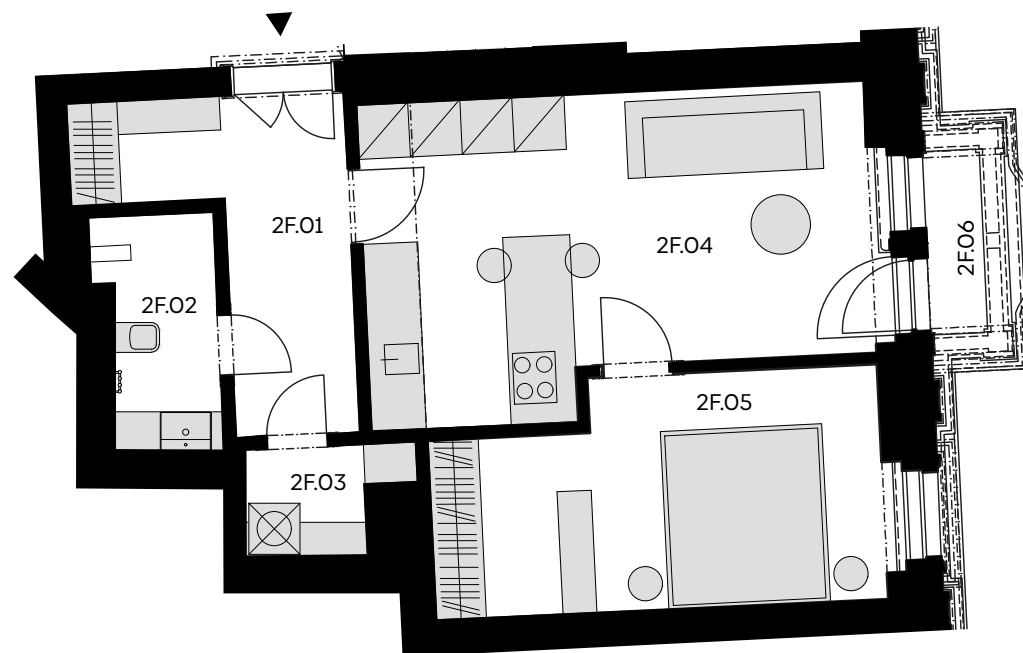
**Řez domem**

Pozice bytu v rámci domu



**Půdorys podlaží**

Umístění bytu na patře



Podlahová plocha bytu dle nařízení vlády č. 366/2013 Sb. znamená celkovou plochu všech místností bytu a také plochy pod nosnými i nenosnými zdmi, přízdívkami a jádry (zde označené jako svislé konstrukce). Jedná se o plochu, která je vymezená obvodovými zdmi bytu. Plochy jednotlivých místností jsou pouze orientační. Vyobrazené zařízení v plánech bytů (nábytek, kuch. linka, el. spotřebiče atd.) není součástí dodávky. Rozsah dodávky je specifikován ve standardu. Developer si vyhrazuje právo na změny.