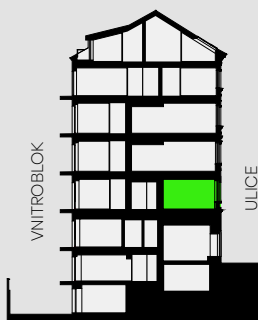


BYTOVÁ JEDNOTKA 2 NP • 47,6 M²

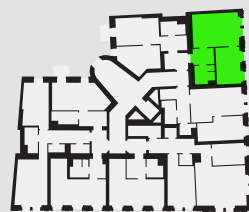
BYT 2G (2+KK)

2G.01	CHODBA	4,7 m ²
2G.02	KOUPELNA	4,7 m ²
2G.03	OBÝVACÍ POKOJ S KUCHYŇSKÝM KOUTEM	20,9 m ²
2G.04	LOŽNICE	12,3 m ²
SVISLÉ KONSTRUKCE		2,8 m ²
PODLAHOVÁ PLOCHA		45,4 m ²
09	SKLEP	2,2 m ²
PLOCHA CELKEM		47,6 m²



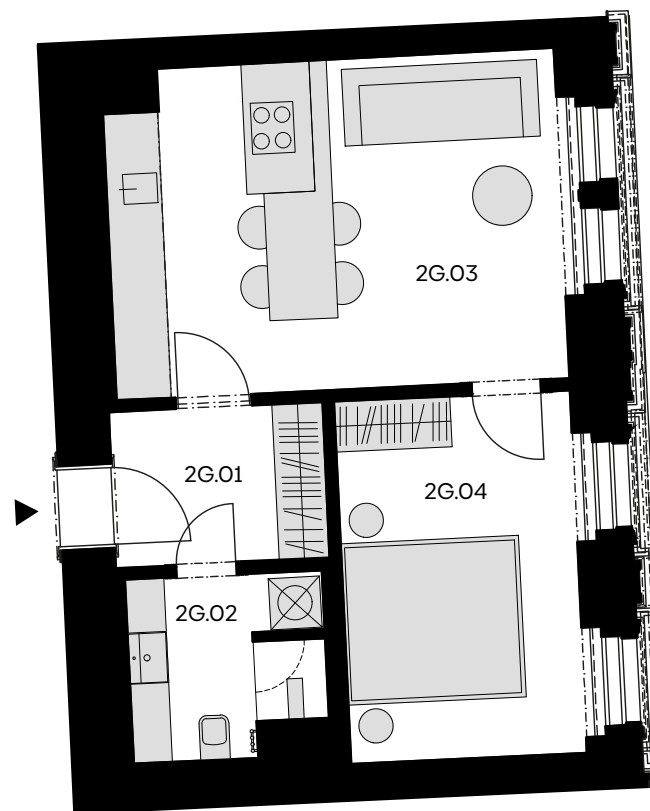
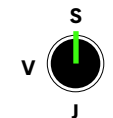
Řez domem

Pozice bytu v rámci domu



Půdorys podlaží

Umístění bytu na patře



Podlahová plocha bytu dle nařízení vlády č. 366/2013 Sb. znamená celkovou plochu všech místností bytu a také plochy pod nosnými i nenosnými zdmi, přízdívkami a jádry (zde označené jako svislé konstrukce). Jedná se o plochu, která je vymezená obvodovými zdmi bytu. Plochy jednotlivých místností jsou pouze orientační. Vyobrazené zařízení v plánech bytů (nábytek, kuch. linka, el. spotřebiče atd.) není součástí dodávky. Rozsah dodávky je specifikován ve standardu. Developer si vyhrazuje právo na změny.