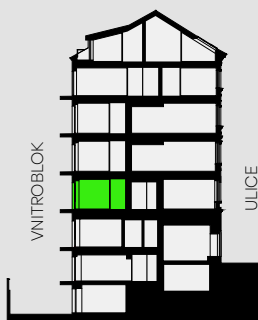
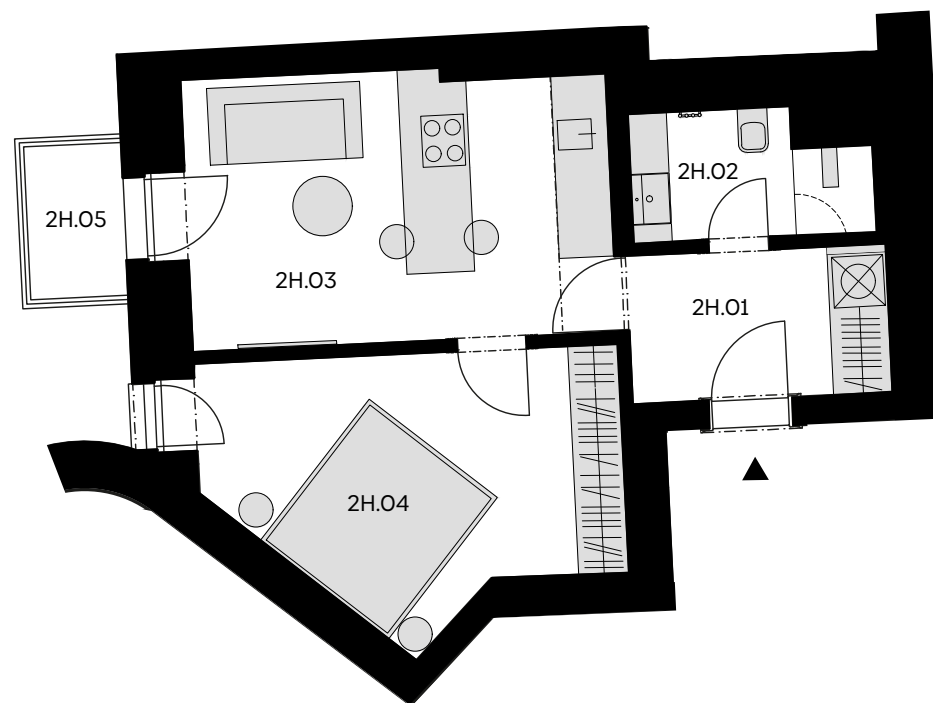


BYTOVÁ JEDNOTKA 2 NP • 46,4 M²

BYT 2H (2+KK)

2H.01	CHODBA	5,5 m ²
2H.02	KOUPELNA	4,0 m ²
2H.03	OBÝVACÍ POKOJ S KUCHYŇSKÝM KOUTEM	16,4 m ²
2H.04	LOŽNICE	14,0 m ²
SVISLÉ KONSTRUKCE		2,1 m ²
PODLAHOVÁ PLOCHA		42,0 m ²
2H.05	BALKON	2,3 m ²
10	SKLEP	2,1 m ²
PLOCHA CELKEM		46,4 m²



Řez domem

Pozice bytu v rámci domu



Půdorys podlaží

Umístění bytu na patře

Podlahová plocha bytu dle nařízení vlády č. 366/2013 Sb. znamená celkovou plochu všech místností bytu a také plochy pod nosnými i nenosnými zdmi, přízdívkami a jádry (zde označené jako svislé konstrukce). Jedná se o plochu, která je vymezená obvodovými zdmi bytu. Plochy jednotlivých místností jsou pouze orientační. Vyobrazené zařízení v plánech bytů (nábytek, kuch. linka, el. spotřebiče atd.) není součástí dodávky. Rozsah dodávky je specifikován ve standardu. Developer si vyhrazuje právo na změny.