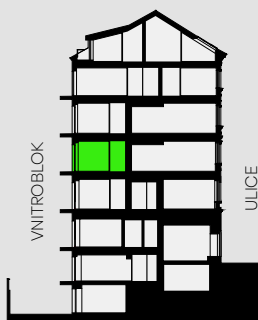
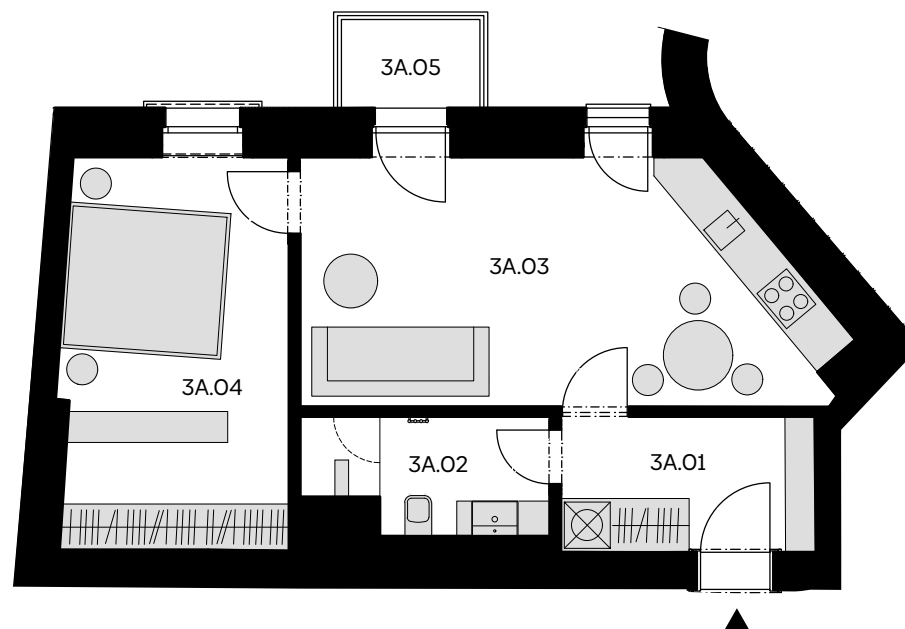


BYTOVÁ JEDNOTKA 3 NP • 54,4 M²

BYT 3A (2+KK)

3A.01	CHODBA	6,0 m ²
3A.02	KOUPELNA	4,6 m ²
3A.03	OBÝVACÍ POKOJ S KUCHYŇSKÝM KOUTEM	21,7 m ²
3A.04	LOŽNICE	15,0 m ²
SVISLÉ KONSTRUKCE		2,3 m ²
PODLAHOVÁ PLOCHA		49,6 m ²
3A.05	BALKON	2,3 m ²
11	SKLEP	2,5 m ²
PLOCHA CELKEM		54,4 m²



Řez domem

Pozice bytu v rámci domu



Půdorys podlaží

Umístění bytu na patře

Podlahová plocha bytu dle nařízení vlády č. 366/2013 Sb. znamená celkovou plochu všech místností bytu a také plochy pod nosnými i nenosnými zdmi, přízdívkami a jádry (zde označené jako svislé konstrukce). Jedná se o plochu, která je vymezená obvodovými zdmi bytu. Plochy jednotlivých místností jsou pouze orientační. Vyobrazené zařízení v plánech bytů (nábytek, kuch. linka, el. spotřebiče atd.) není součástí dodávky. Rozsah dodávky je specifikován ve standardu. Developer si vyhrazuje právo na změny.