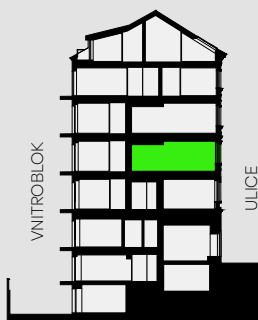


BYTOVÁ JEDNOTKA 3 NP • 75,2 M<sup>2</sup>

# BYT 3B (2+KK)

3B.01	VSTUP	12,6 m <sup>2</sup>
3B.02	KOUPELNA	4,0 m <sup>2</sup>
3B.03	LOŽNICE	21,3 m <sup>2</sup>
3B.04	OBÝVACÍ POKOJ S KUCHYŇSKÝM KOUTEM	23,9 m <sup>2</sup>
3B.05	KOMORA	2,4 m <sup>2</sup>
SVISLÉ KONSTRUKCE		6,6 m <sup>2</sup>
PODLAHOVÁ PLOCHA		70,8 m <sup>2</sup>
3B.06	BALKON	2,0 m <sup>2</sup>
12	SKLEP	2,4 m <sup>2</sup>
<b>PLOCHA CELKEM</b>		<b>75,2 m<sup>2</sup></b>



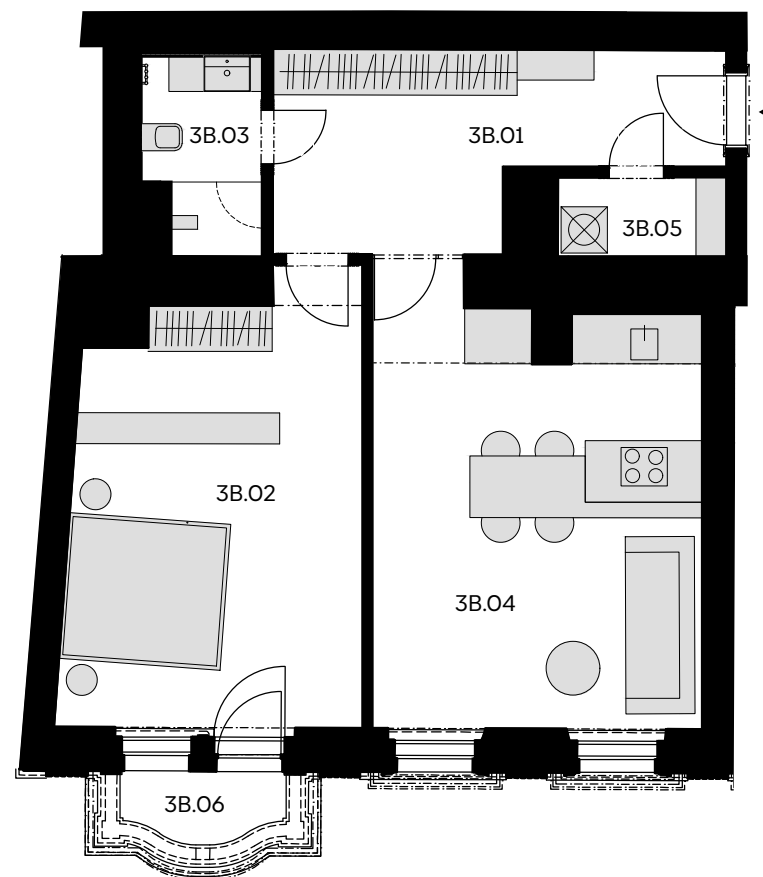
Řez domem

Pozice bytu v rámci domu



Půdorys podlaží

Umístění bytu na patře



Podlahová plocha bytu dle nařízení vlády č. 366/2013 Sb. znamená celkovou plochu všech místností bytu a také plochy pod nosnými i nenosnými zdmi, přízdívkami a jádry (zde označené jako svislé konstrukce). Jedná se o plochu, která je vymezená obvodovými zdmi bytu. Plochy jednotlivých místností jsou pouze orientační. Vyobrazené zařízení v plánech bytů (nábytek, kuch. linka, el. spotřebiče atd.) není součástí dodávky. Rozsah dodávky je specifikován ve standardu. Developer si vyhrazuje právo na změny.