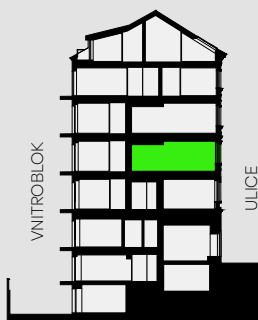


BYTOVÁ JEDNOTKA 3 NP • 49,9 M²

BYT 3C (2+KK)

3C.01	CHODBA	6,0 m ²
3C.02	KOUPELNA	4,0 m ²
3C.03	OBÝVACÍ POKOJ S KUCHYŇSKÝM KOUTEM	22,4 m ²
3C.04	LOŽNICE	12,3 m ²
SVISLÉ KONSTRUKCE		2,8 m ²
PODLAHOVÁ PLOCHA		47,5 m ²
13	SKLEP	2,4 m ²
PLOCHA CELKEM		49,9 m²



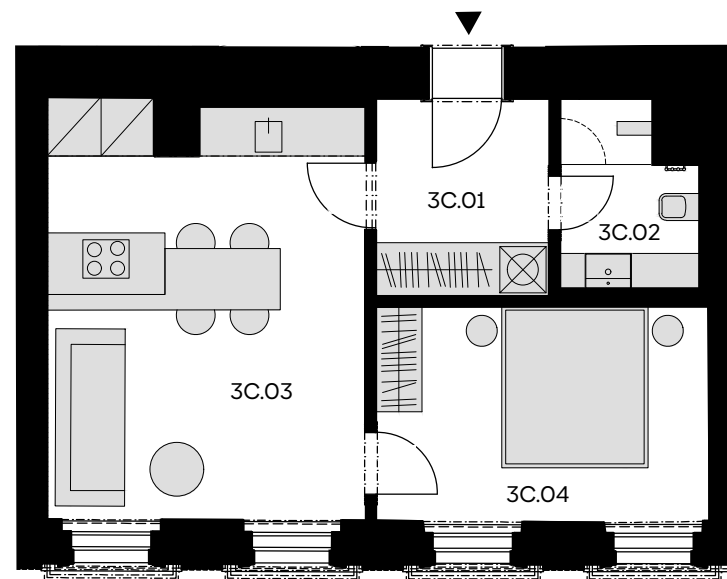
Řez domem

Pozice bytu v rámci domu



Půdorys podlaží

Umístění bytu na patře



Podlahová plocha bytu dle nařízení vlády č. 366/2013 Sb. znamená celkovou plochu všech místností bytu a také plochy pod nosnými i nenosnými zdmi, přízdívkami a jádry (zde označené jako svislé konstrukce). Jedná se o plochu, která je vymezená obvodovými zdmi bytu. Plochy jednotlivých místností jsou pouze orientační. Vyobrazené zařízení v plánech bytů (nábytek, kuch. linka, el. spotřebiče atd.) není součástí dodávky. Rozsah dodávky je specifikován ve standardu. Developer si vyhrazuje právo na změny.