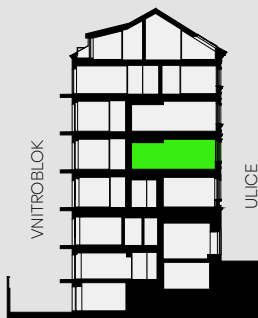


BYTOVÁ JEDNOTKA 3 NP • 86,7 M²

BYT 3D (3+KK)

3D.01	CHODBA	12,0 m ²
3D.02	KOUPELNA	4,8 m ²
3D.03	LOŽNICE	16,7 m ²
3D.04	KOMORA	2,0 m ²
3D.05	OBÝVACÍ POKOJ S KUCHYŇSKÝM KOUTEM	28,8 m ²
3D.06	POKOJ	9,5 m ²
3D.07	TOALETA	1,7 m ²
SVISLÉ KONSTRUKCE		7,1 m ²
PODLAHOVÁ PLOCHA		82,6 m ²
3D.08	BALKON	2,0 m ²
14	SKLEP	2,1 m ²
PLOCHA CELKEM		86,7 m²



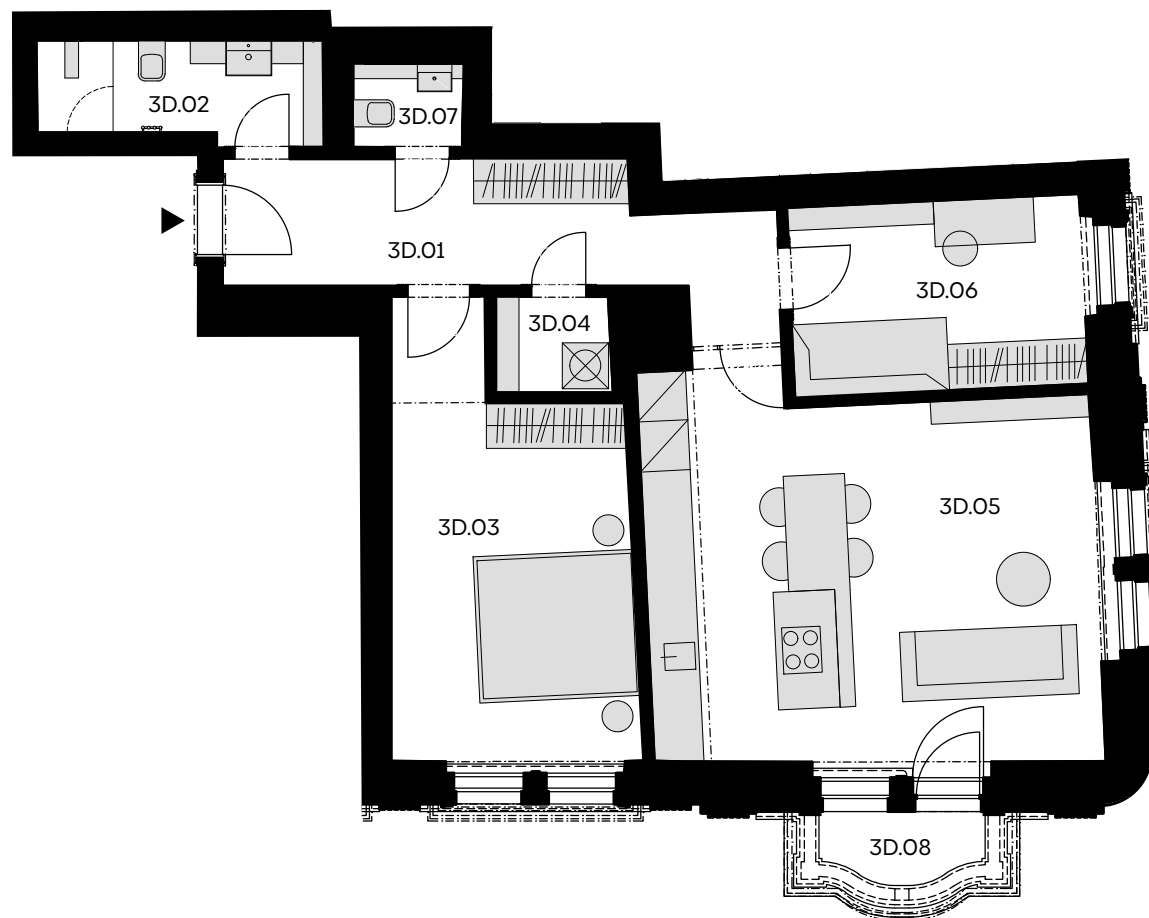
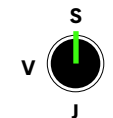
Řez domem

Pozice bytu v rámci domu



Půdorys podlaží

Umístění bytu na patře



Podlahová plocha bytu dle nařízení vlády č. 366/2013 Sb. znamená celkovou plochu všech místností bytu a také plochy pod nosnými i nenosnými zdmi, přízdívkami a jádry (zde označené jako svislé konstrukce). Jedná se o plochu, která je vymezená obvodovými zdmi bytu. Plochy jednotlivých místností jsou pouze orientační. Vyobrazené zařízení v plánech bytů (nábytek, kuch. linka, el. spotřebiče atd.) není součástí dodávky. Rozsah dodávky je specifikován ve standardu. Developer si vyhrazuje právo na změny.