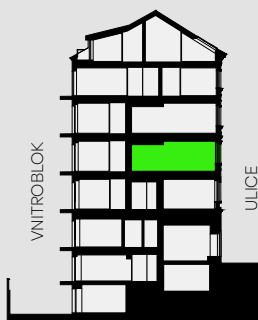


BYTOVÁ JEDNOTKA 3 NP • 58,6 M²

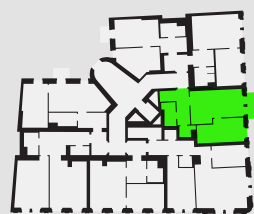
BYT 3E (2+KK)

3E.01	CHODBA	8,4 m ²
3E.02	KOUPELNA	3,9 m ²
3E.03	KOMORA	2,2 m ²
3E.04	OBÝVACÍ POKOJ S KUCHYŇSKÝM KOUTEM	21,4 m ²
3E.05	LOŽNICE	13,9 m ²
SVISLÉ KONSTRUKCE		4,4 m ²
PODLAHOVÁ PLOCHA		54,2 m ²
3E.06	BALKON	2,0 m ²
15	SKLEP	2,4 m ²
PLOCHA CELKEM		58,6 m²



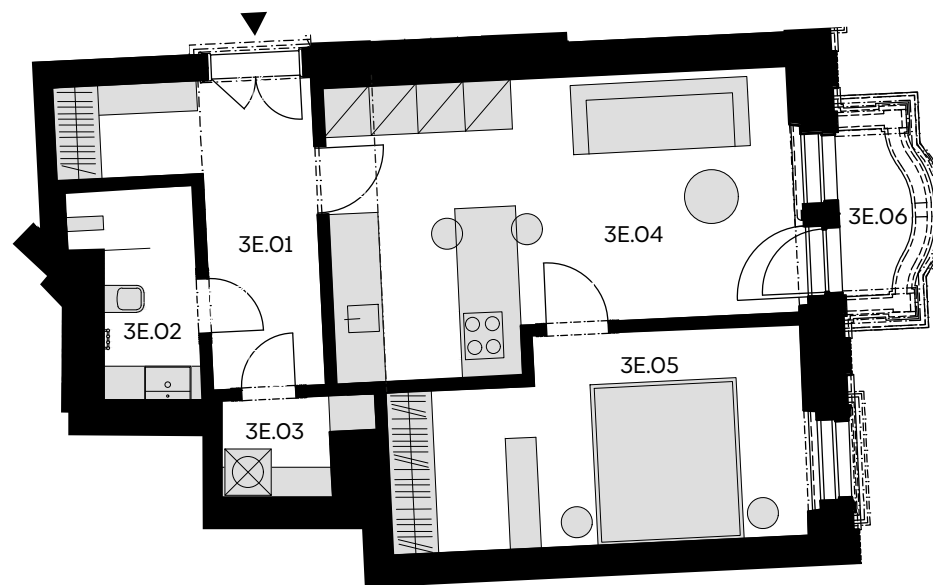
Řez domem

Pozice bytu v rámci domu



Půdorys podlaží

Umístění bytu na patře



Podlahová plocha bytu dle nařízení vlády č. 366/2013 Sb. znamená celkovou plochu všech místností bytu a také plochy pod nosnými i nenosnými zdmi, přízdívkami a jádry (zde označené jako svislé konstrukce). Jedná se o plochu, která je vymezená obvodovými zdmi bytu. Plochy jednotlivých místností jsou pouze orientační. Vyobrazené zařízení v plánech bytů (nábytek, kuch. linka, el. spotřebiče atd.) není součástí dodávky. Rozsah dodávky je specifikován ve standardu. Developer si vyhrazuje právo na změny.