

BYTOVÁ JEDNOTKA 3 NP • 48,5 M<sup>2</sup>

# BYT 3F (2+KK)

3F.01	CHODBA	4,8 m <sup>2</sup>
3F.02	KOUPELNA	4,6 m <sup>2</sup>
3F.03	OBÝVACÍ POKOJ S KUCHYŇSKÝM KOUTEM	21,0 m <sup>2</sup>
3F.04	LOŽNICE	12,4 m <sup>2</sup>
<b>SVISLÉ KONSTRUKCE</b>		2,7 m <sup>2</sup>
<b>PODLAHOVÁ PLOCHA</b>		45,5 m <sup>2</sup>
16	SKLEP	3,0 m <sup>2</sup>
<b>PLOCHA CELKEM</b>		<b>48,5 m<sup>2</sup></b>



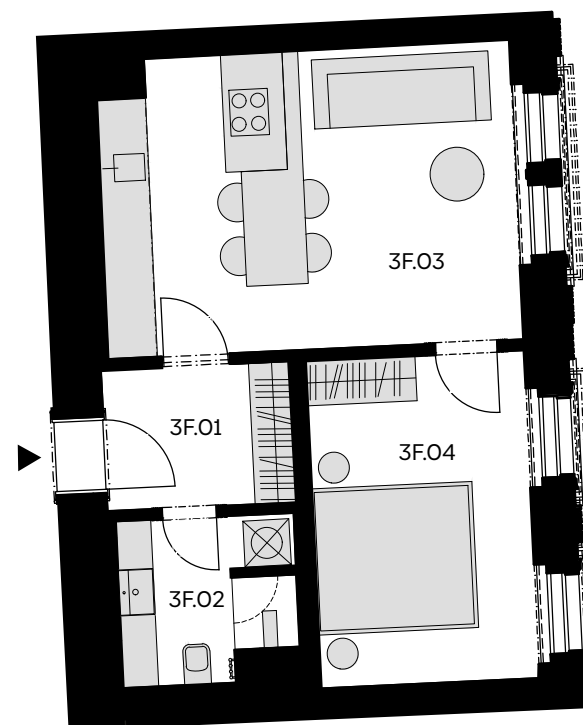
**Řez domem**

Pozice bytu v rámci domu



**Půdorys podlaží**

Umístění bytu na patře



Podlahová plocha bytu dle nařízení vlády č. 366/2013 Sb. znamená celkovou plochu všech místností bytu a také plochy pod nosnými i nenosnými zdmi, přízdívkami a jádry (zde označené jako svislé konstrukce). Jedná se o plochu, která je vymezená obvodovými zdmi bytu. Plochy jednotlivých místností jsou pouze orientační. Vyobrazené zařízení v plánech bytů (nábytek, kuch. linka, el. spotřebiče atd.) není součástí dodávky. Rozsah dodávky je specifikován ve standardu. Developer si vyhrazuje právo na změny.