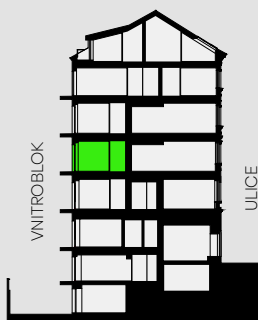


BYTOVÁ JEDNOTKA 3 NP • 47,8 M<sup>2</sup>

# BYT 3G (2+KK)

3G.01	CHODBA	5,5 m <sup>2</sup>
3G.02	KOUPELNA	4,0 m <sup>2</sup>
3G.03	OBÝVACÍ POKOJ S KUCHYŇSKÝM KOUTEM	16,6 m <sup>2</sup>
3G.04	LOŽNICE	14,3 m <sup>2</sup>
<b>SVISLÉ KONSTRUKCE</b>		2,1 m <sup>2</sup>
<b>PODLAHOVÁ PLOCHA</b>		42,5 m <sup>2</sup>
3G.05	BALKON	2,3 m <sup>2</sup>
17	SKLEP	3,0 m <sup>2</sup>
<b>PLOCHA CELKEM</b>		<b>47,8 m<sup>2</sup></b>



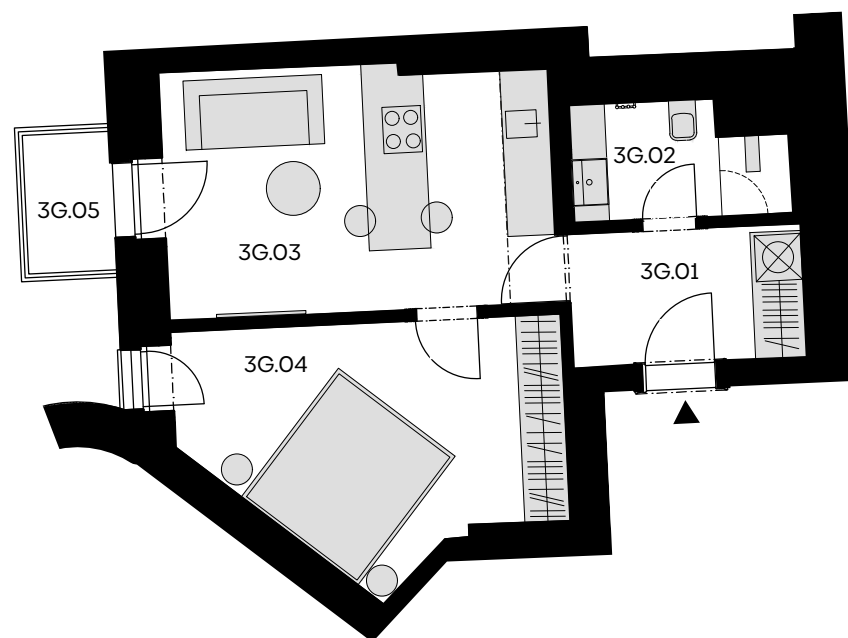
**Řez domem**

Pozice bytu v rámci domu



**Půdorys podlaží**

Umístění bytu na patře



Podlahová plocha bytu dle nařízení vlády č. 366/2013 Sb. znamená celkovou plochu všech místností bytu a také plochy pod nosnými i nenosnými zdmi, přízdívkami a jádry (zde označené jako svislé konstrukce). Jedná se o plochu, která je vymezená obvodovými zdmi bytu. Plochy jednotlivých místností jsou pouze orientační. Vyobrazené zařízení v plánech bytů (nábytek, kuch. linka, el. spotřebiče atd.) není součástí dodávky. Rozsah dodávky je specifikován ve standardu. Developer si vyhrazuje právo na změny.