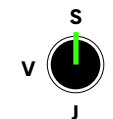
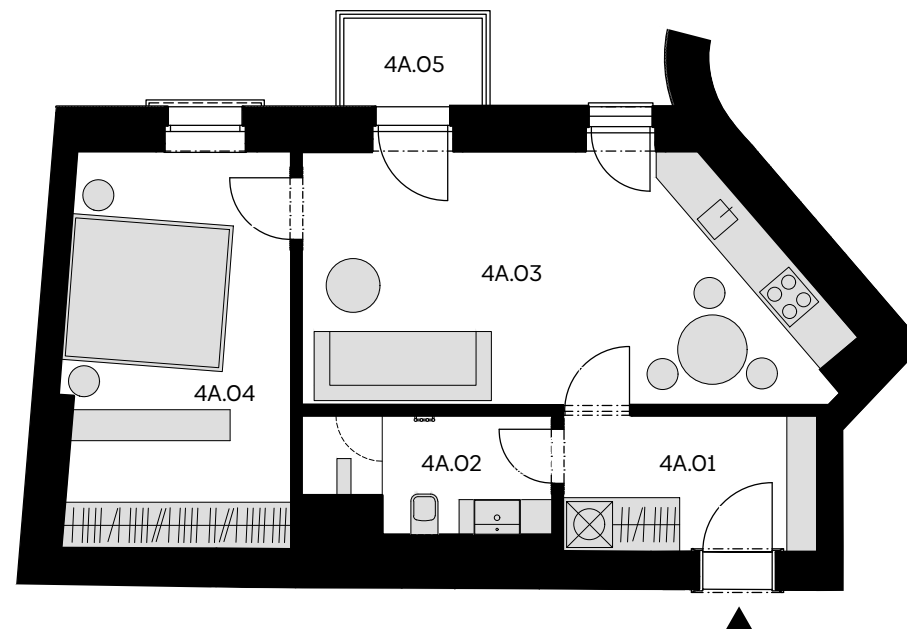


BYTOVÁ JEDNOTKA 4 NP • 54,6 M²

BYT 4A (2+KK)

4A.01	CHODBA	6,0 m ²
4A.02	KOUPELNA	4,6 m ²
4A.03	OBÝVACÍ POKOJ S KUCHYŇSKÝM KOUTEM	21,8 m ²
4A.04	LOŽNICE	15,1 m ²
SVISLÉ KONSTRUKCE		2,5 m ²
PODLAHOVÁ PLOCHA		50,0 m ²
4A.05	BALKON	2,3 m ²
18	SKLEP	2,3 m ²
PLOCHA CELKEM		54,6 m²



Řez domem
Pozice bytu v rámci domu



Půdorys podlaží
Umístění bytu na patře

Podlahová plocha bytu dle nařízení vlády č. 366/2013 Sb. znamená celkovou plochu všech místností bytu a také plochy pod nosnými i nenosnými zdmi, přízdívkami a jádry (zde označené jako svislé konstrukce). Jedná se o plochu, která je vymezená obvodovými zdmi bytu. Plochy jednotlivých místností jsou pouze orientační. Vyobrazené zařízení v plánech bytů (nábytek, kuch. linka, el. spotřebiče atd.) není součástí dodávky. Rozsah dodávky je specifikován ve standardu. Developer si vyhrazuje právo na změny.

