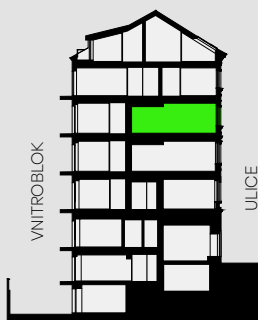


BYTOVÁ JEDNOTKA 4 NP • 76,8 M<sup>2</sup>

# BYT 4B (2+KK)

4B.01	VSTUP	12,6 m <sup>2</sup>
4B.02	KOUPELNA	3,9 m <sup>2</sup>
4B.03	LOŽNICE	21,6 m <sup>2</sup>
4B.04	OBÝVACÍ POKOJ S KUCHYŇSKÝM KOUTEM	24,2 m <sup>2</sup>
4B.05	KOMORA	2,4 m <sup>2</sup>
<b>SVISLÉ KONSTRUKCE</b>		6,7 m <sup>2</sup>
<b>PODLAHOVÁ PLOCHA</b>		71,4 m <sup>2</sup>
4B.06	BALKON	2,6 m <sup>2</sup>
19	SKLEP	2,8 m <sup>2</sup>
<b>PLOCHA CELKEM</b>		<b>76,8 m<sup>2</sup></b>



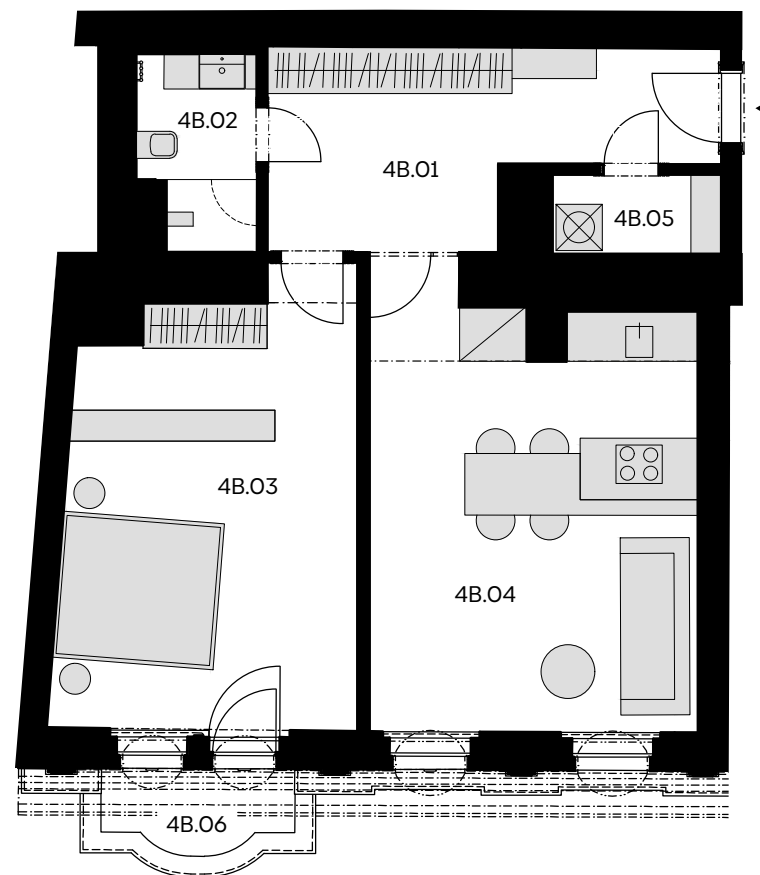
**Řez domem**

Pozice bytu v rámci domu



**Půdorys podlaží**

Umístění bytu na patře



Podlahová plocha bytu dle nařízení vlády č. 366/2013 Sb. znamená celkovou plochu všech místností bytu a také plochy pod nosnými i nenosnými zdmi, přízdívkami a jádry (zde označené jako svislé konstrukce). Jedná se o plochu, která je vymezená obvodovými zdmi bytu. Plochy jednotlivých místností jsou pouze orientační. Vyobrazené zařízení v plánech bytů (nábytek, kuch. linka, el. spotřebiče atd.) není součástí dodávky. Rozsah dodávky je specifikován ve standardu. Developer si vyhrazuje právo na změny.