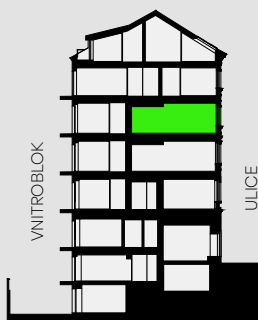
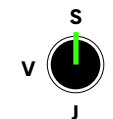
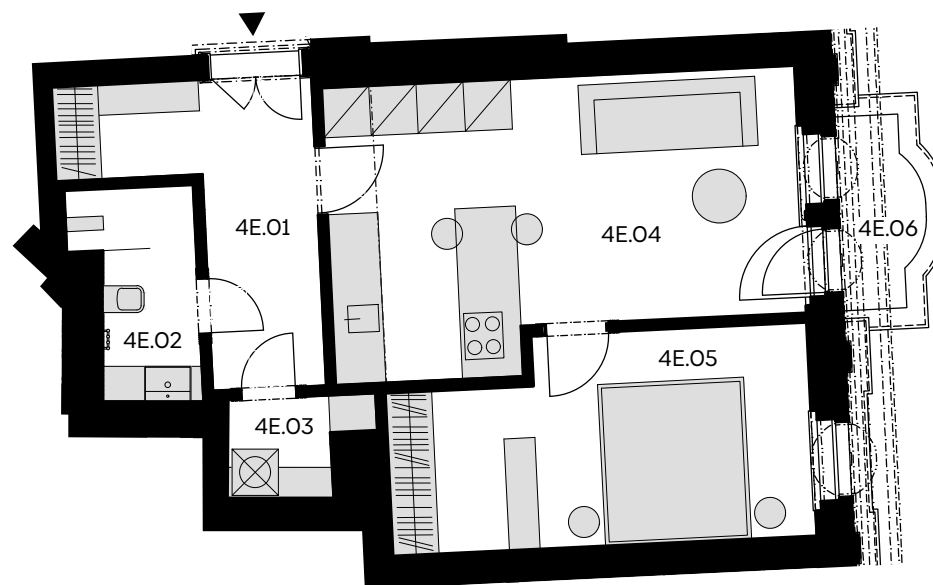


BYTOVÁ JEDNOTKA 4 NP • 60,1 M²

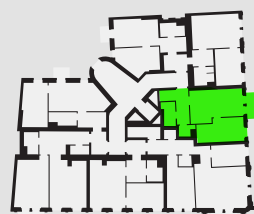
BYT 4E (2+KK)

4E.01	CHODBA	8,3 m ²
4E.02	KOUPELNA	3,9 m ²
4E.03	KOMORA	2,2 m ²
4E.04	OBÝVACÍ POKOJ S KUCHYŇSKÝM KOUTEM	21,7 m ²
4E.05	LOŽNICE	14,0 m ²
SVISLÉ KONSTRUKCE		4,5 m²
PODLAHOVÁ PLOCHA		54,6 m²
4E.06	BALKON	2,6 m ²
28	SKLEP	2,9 m ²
PLOCHA CELKEM		60,1 m²



Řez domem

Pozice bytu v rámci domu



Půdorys podlaží

Umístění bytu na patře

Podlahová plocha bytu dle nařízení vlády č. 366/2013 Sb. znamená celkovou plochu všech místností bytu a také plochy pod nosnými i nenosnými zdmi, přízdívkami a jádry (zde označené jako svislé konstrukce). Jedná se o plochu, která je vymezená obvodovými zdmi bytu. Plochy jednotlivých místností jsou pouze orientační. Vyobrazené zařízení v plánech bytů (nábytek, kuch. linka, el. spotřebiče atd.) není součástí dodávky. Rozsah dodávky je specifikován ve standardu. Developer si vyhrazuje právo na změny.