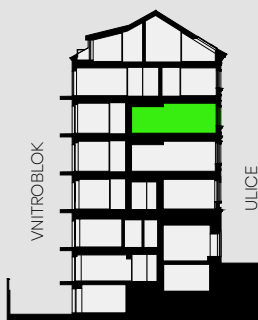


BYTOVÁ JEDNOTKA 4 NP • 49,2 M<sup>2</sup>

# BYT 4F (2+KK)

4F.01	CHODBA	4,8 m <sup>2</sup>
4F.02	KOUPELNA	4,7 m <sup>2</sup>
4F.03	OBÝVACÍ POKOJ S KUCHYŇSKÝM KOUTEM	21,3 m <sup>2</sup>
4F.04	LOŽNICE	12,7 m <sup>2</sup>
<b>SVISLÉ KONSTRUKCE</b>		2,8 m <sup>2</sup>
<b>PODLAHOVÁ PLOCHA</b>		46,3 m <sup>2</sup>
29	SKLEP	2,9 m <sup>2</sup>
<b>PLOCHA CELKEM</b>		<b>49,2 m<sup>2</sup></b>



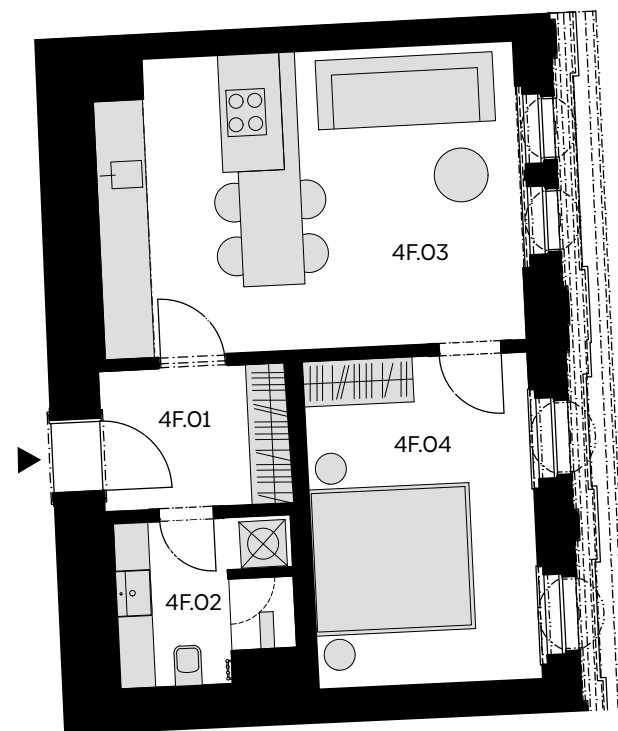
## Řez domem

Pozice bytu v rámci domu



## Půdorys podlaží

Umístění bytu na patře



Podlahová plocha bytu dle nařízení vlády č. 366/2013 Sb. znamená celkovou plochu všech místností bytu a také plochy pod nosnými i nenosnými zdmi, přízdívkami a jádry (zde označené jako svislé konstrukce). Jedná se o plochu, která je vymezená obvodovými zdmi bytu. Plochy jednotlivých místností jsou pouze orientační. Vyobrazené zařízení v plánech bytů (nábytek, kuch. linka, el. spotřebiče atd.) není součástí dodávky. Rozsah dodávky je specifikován ve standardu. Developer si vyhrazuje právo na změny.