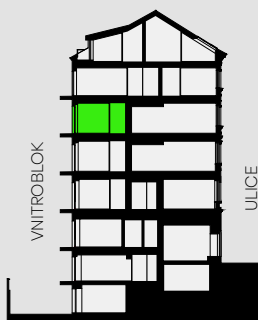


BYTOVÁ JEDNOTKA 4 NP • 47,7 M²

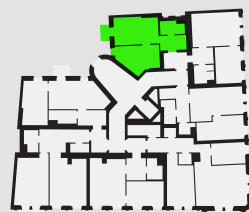
BYT 4G (2+KK)

4G.01	CHODBA	5,5 m ²
4G.02	KOUPELNA	4,0 m ²
4G.03	OBÝVACÍ POKOJ S KUCHYŇSKÝM KOUTEM	16,8 m ²
4G.04	LOŽNICE	14,2 m ²
SVISLÉ KONSTRUKCE		2,1 m ²
PODLAHOVÁ PLOCHA		42,6 m ²
4G.05	BALKON	2,3 m ²
22	SKLEP	2,8 m ²
PLOCHA CELKEM		47,7 m²



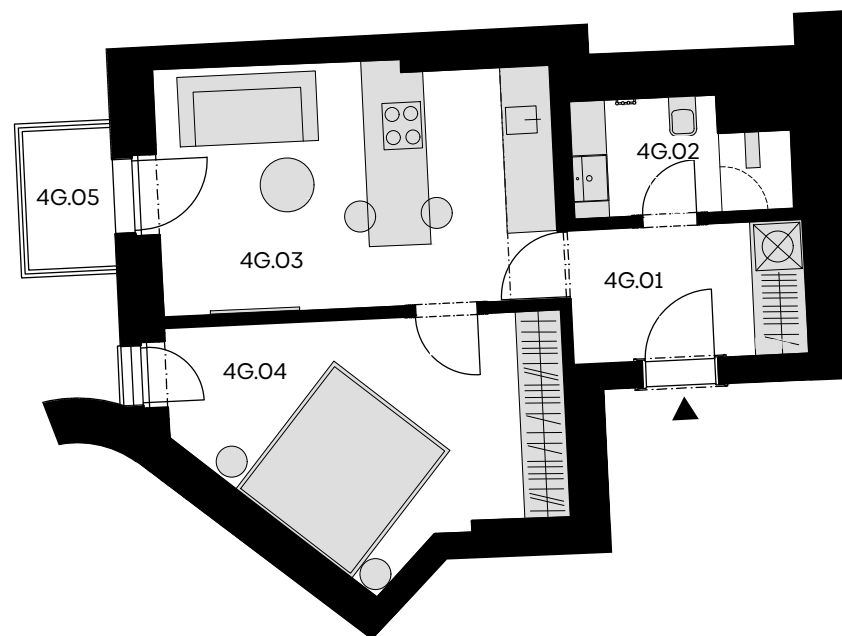
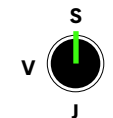
Řez domem

Pozice bytu v rámci domu



Půdorys podlaží

Umístění bytu na patře



Podlahová plocha bytu dle nařízení vlády č. 366/2013 Sb. znamená celkovou plochu všech místností bytu a také plochy pod nosnými i nenosnými zdmi, přízdívkami a jádry (zde označené jako svislé konstrukce). Jedná se o plochu, která je vymezená obvodovými zdmi bytu. Plochy jednotlivých místností jsou pouze orientační. Vyobrazené zařízení v plánech bytů (nábytek, kuch. linka, el. spotřebiče atd.) není součástí dodávky. Rozsah dodávky je specifikován ve standardu. Developer si vyhrazuje právo na změny.