

BYTOVÁ JEDNOTKA 5 NP • 80,2 M²

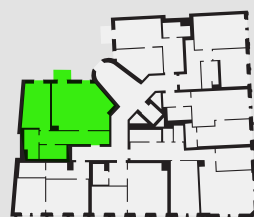
BYT 5A (2+KK)

5A.01	CHODBA	10,8 m ²
5A.02	OBÝVACÍ POKOJ S KUCHYŇSKÝM KOUTEM	33,9 m ²
5A.03	LOŽNICE	15,7 m ²
5A.04	KOUPELNA	5,1 m ²
5A.05	KOMORA	4,5 m ²
SVISLÉ KONSTRUKCE		5,7 m ²
PODLAHOVÁ PLOCHA		75,7 m ²
5A.06	BALKON	2,1 m ²
23	SKLEP	2,4 m ²
PLOCHA CELKEM		80,2 m²



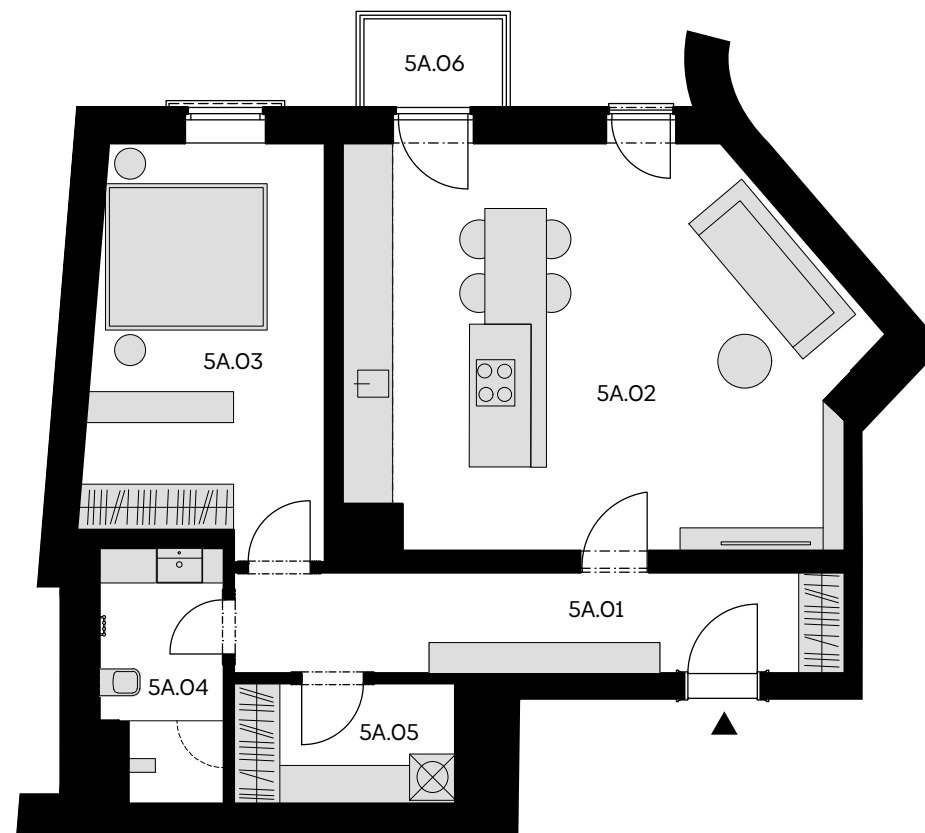
Řez domem

Pozice bytu v rámci domu



Půdorys podlaží

Umístění bytu na patře



Podlahová plocha bytu dle nařízení vlády č. 366/2013 Sb. znamená celkovou plochu všech místností bytu a také plochy pod nosnými i nenosnými zdmi, přízdívkami a jádry (zde označené jako svislé konstrukce). Jedná se o plochu, která je vymezená obvodovými zdmi bytu. Plochy jednotlivých místností jsou pouze orientační. Vyobrazené zařízení v plánech bytů (nábytek, kuch. linka, el. spotřebiče atd.) není součástí dodávky. Rozsah dodávky je specifikován ve standardu. Developer si vyhrazuje právo na změny.