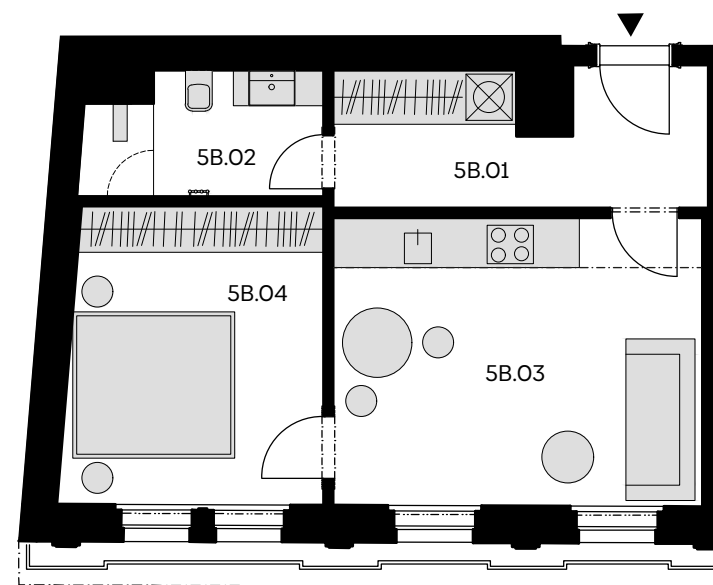
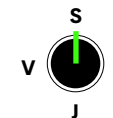


BYTOVÁ JEDNOTKA 5 NP • 51,1 M²

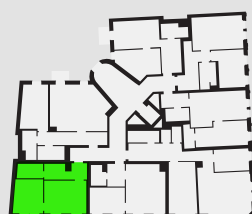
BYT 5B (2+KK)

| | | |
|--------------------------|-----------------------------------|---------------------------|
| 5B.01 | CHODBA | 8,7 m ² |
| 5B.02 | KOUPELNA | 4,7 m ² |
| 5B.03 | OBÝVACÍ POKOJ S KUCHYŇSKÝM KOUTEM | 18,2 m ² |
| 5B.04 | LOŽNICE | 12,8 m ² |
| SVISLÉ KONSTRUKCE | | 3,1 m ² |
| PODLAHOVÁ PLOCHA | | 47,5 m ² |
| 30 | SKLEP | 3,6 m ² |
| PLOCHA CELKEM | | 51,1 m² |



Řez domem

Pozice bytu v rámci domu



Půdorys podlaží

Umístění bytu na patře

Podlahová plocha bytu dle nařízení vlády č. 366/2013 Sb. znamená celkovou plochu všech místností bytu a také plochy pod nosnými i nenosnými zdmi, přízdívkami a jádry (zde označené jako svislé konstrukce). Jedná se o plochu, která je vymezená obvodovými zdmi bytu. Plochy jednotlivých místností jsou pouze orientační. Vyobrazené zařízení v plánech bytů (nábytek, kuch. linka, el. spotřebiče atd.) není součástí dodávky. Rozsah dodávky je specifikován ve standardu. Developer si vyhrazuje právo na změny.