

BYTOVÁ JEDNOTKA 5 NP • 94,0 M²

BYT 5D (3+KK)

5D.01	CHODBA	16,8 m ²
5D.02	KOUPELNA	4,8 m ²
5D.03	KOMORA	2,0 m ²
5D.04	LOŽNICE	18,4 m ²
5D.05	OBÝVACÍ POKOJ S KUCHYŇSKÝM KOUTEM	29,9 m ²
5D.06	POKOJ	9,9 m ²
5D.07	TOALETA	1,9 m ²
SVISLÉ KONSTRUKCE		6,9 m ²
PODLAHOVÁ PLOCHA		90,6 m ²
32	SKLEP	3,4 m ²
PLOCHA CELKEM		94,0 m²



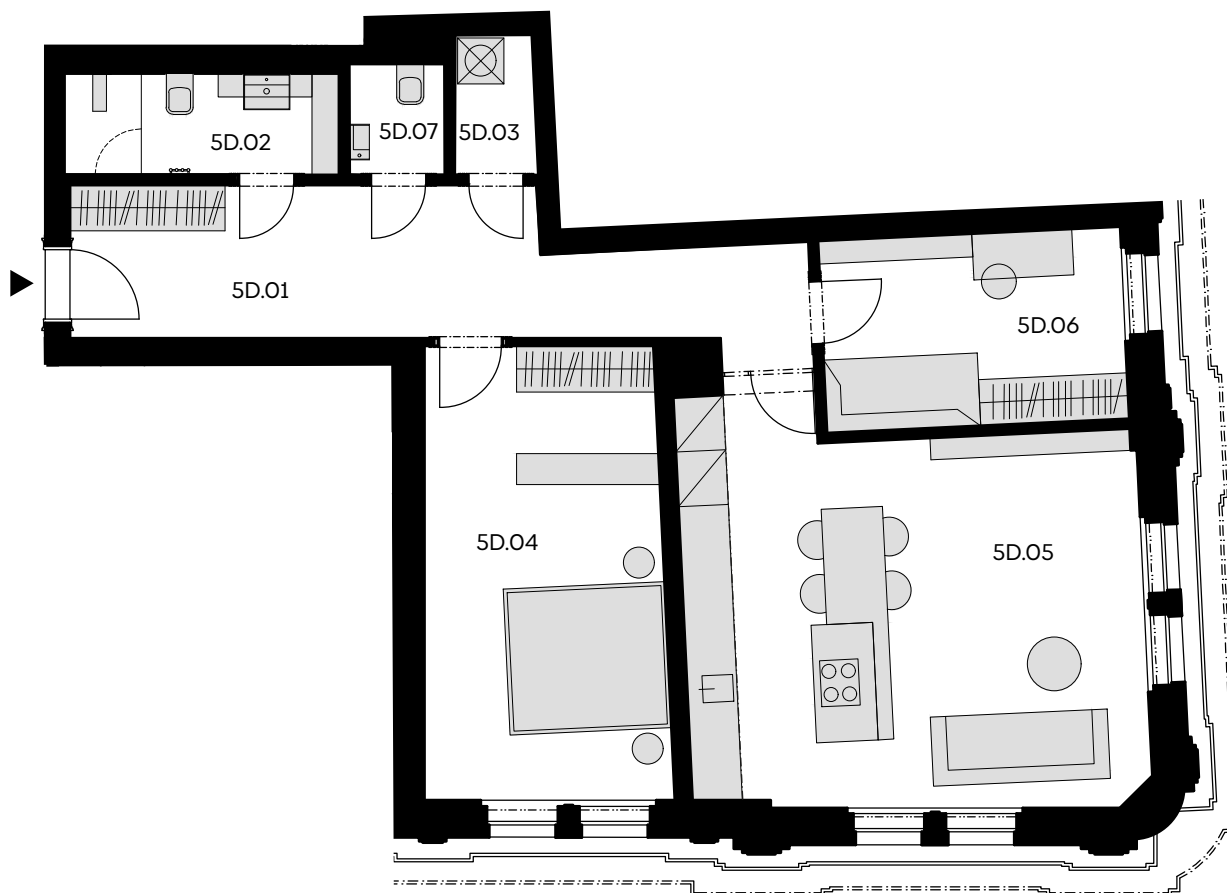
Řez domem

Pozice bytu v rámci domu



Půdorys podlaží

Umístění bytu na patře



Podlahová plocha bytu dle nařízení vlády č. 366/2013 Sb. znamená celkovou plochu všech místností bytu a také plochy pod nosnými i nenosnými zdmi, přízdívkami a jádry (zde označené jako svislé konstrukce). Jedná se o plochu, která je vymezená obvodovými zdmi bytu. Plochy jednotlivých místností jsou pouze orientační. Vyobrazené zařízení v plánech bytů (nábytek, kuch. linka, el. spotřebiče atd.) není součástí dodávky. Rozsah dodávky je specifikován ve standardu. Developer si vyhrazuje právo na změny.