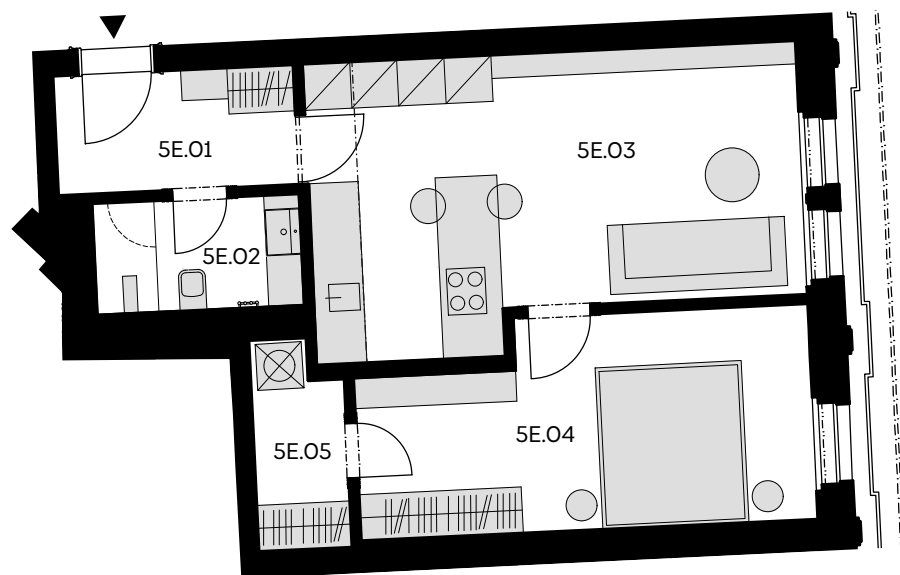


BYTOVÁ JEDNOTKA 5 NP • 57,4 M²

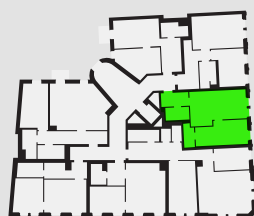
BYT 5E (2+KK)

5E.01	CHODBA	5,0 m ²
5E.02	KOUPELNA	3,8 m ²
5E.03	OBÝVACÍ POKOJ S KUCHYŇSKÝM KOUTEM	22,8 m ²
5E.04	LOŽNICE	15,2 m ²
5E.05	ŠATNA	3,1 m ²
SVISLÉ KONSTRUKCE		4,0 m ²
PODLAHOVÁ PLOCHA		53,9 m ²
33	SKLEP	3,5 m ²
PLOCHA CELKEM		57,4 m²



Řez domem

Pozice bytu v rámci domu



Půdorys podlaží

Umístění bytu na patře

Podlahová plocha bytu dle nařízení vlády č. 366/2013 Sb. znamená celkovou plochu všech místností bytu a také plochy pod nosnými i nenosnými zdmi, přízdívkami a jádry (zde označené jako svislé konstrukce). Jedná se o plochu, která je vymezená obvodovými zdmi bytu. Plochy jednotlivých místností jsou pouze orientační. Vyobrazené zařízení v plánech bytů (nábytek, kuch. linka, el. spotřebiče atd.) není součástí dodávky. Rozsah dodávky je specifikován ve standardu. Developer si vyhrazuje právo na změny.