

BYTOVÁ JEDNOTKA 5 NP • 56,1 M²

BYT 5F (2+KK)

5F.01	CHODBA	11,1 m ²
5F.02	KOUPELNA	5,3 m ²
5F.03	LOŽNICE	13,5 m ²
5F.04	OBÝVACÍ POKOJ S KUCHYŇSKÝM KOUTEM	21,4 m ²
SVISLÉ KONSTRUKCE		2,9 m ²
PODLAHOVÁ PLOCHA		54,2 m ²
34	SKLEP	1,9 m ²
PLOCHA CELKEM		56,1 m²



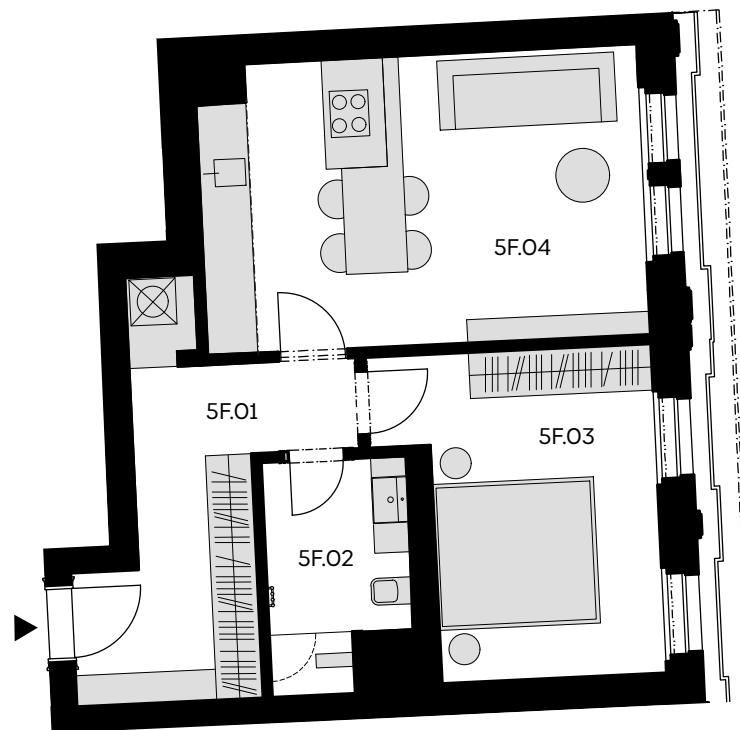
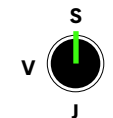
Řez domem

Pozice bytu v rámci domu



Půdorys podlaží

Umístění bytu na patře



Podlahová plocha bytu dle nařízení vlády č. 366/2013 Sb. znamená celkovou plochu všech místností bytu a také plochy pod nosnými i nenosnými zdmi, přízdívkami a jádry (zde označené jako svislé konstrukce). Jedná se o plochu, která je vymezená obvodovými zdmi bytu. Plochy jednotlivých místností jsou pouze orientační. Vyobrazené zařízení v plánech bytů (nábytek, kuch. linka, el. spotřebiče atd.) není součástí dodávky. Rozsah dodávky je specifikován ve standardu. Developer si vyhrazuje právo na změny.