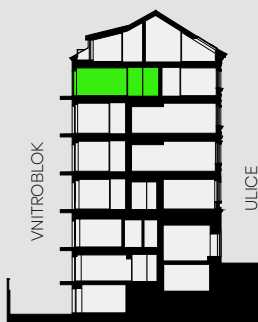


BYTOVÁ JEDNOTKA 5 NP • 53,0 M<sup>2</sup>

# BYT 5G (2+KK)

5G.01	CHODBA	8,7 m <sup>2</sup>
5G.02	KOUPELNA	4,5 m <sup>2</sup>
5G.03	OBÝVACÍ POKOJ S KUCHYŇSKÝM KOUTEM	17,0 m <sup>2</sup>
5G.04	LOŽNICE	14,5 m <sup>2</sup>
<b>SVISLÉ KONSTRUKCE</b>		2,9 m <sup>2</sup>
<b>PODLAHOVÁ PLOCHA</b>		47,6 m <sup>2</sup>
5G.05	BALKON	2,1 m <sup>2</sup>
35	SKLEP	3,3 m <sup>2</sup>
<b>PLOCHA CELKEM</b>		<b>53,0 m<sup>2</sup></b>



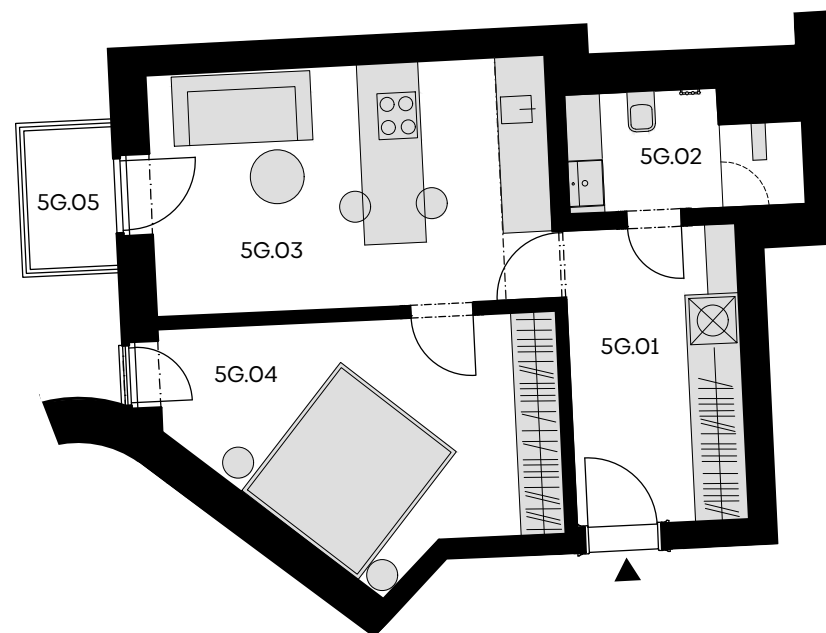
**Řez domem**

Pozice bytu v rámci domu



**Půdorys podlaží**

Umístění bytu na patře



Podlahová plocha bytu dle nařízení vlády č. 366/2013 Sb. znamená celkovou plochu všech místností bytu a také plochy pod nosnými i nenosnými zdmi, přízdívkami a jádry (zde označené jako svislé konstrukce). Jedná se o plochu, která je vymezená obvodovými zdmi bytu. Plochy jednotlivých místností jsou pouze orientační. Vyobrazené zařízení v plánech bytů (nábytek, kuch. linka, el. spotřebiče atd.) není součástí dodávky. Rozsah dodávky je specifikován ve standardu. Developer si vyhrazuje právo na změny.