

BYTOVÁ JEDNOTKA 6 NP • 63,5 M<sup>2</sup>

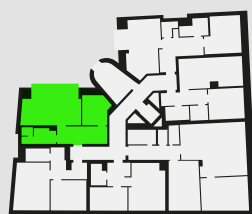
# BYT 6A (2+KK)

6A.01	CHODBA	7,8 m <sup>2</sup>
6A.02	KOUPELNA	6,7 m <sup>2</sup>
6A.03	OBÝVACÍ POKOJ S KUCHYŇSKÝM KOUTEM	21,8 m <sup>2</sup>
6A.04	LOŽNICE	12,1 m <sup>2</sup>
<b>SVISLÉ KONSTRUKCE</b>		5,4 m <sup>2</sup>
<b>PODLAHOVÁ PLOCHA</b>		53,8 m <sup>2</sup>
6A.05	TERASA	7,1 m <sup>2</sup>
36	SKLEP	2,6 m <sup>2</sup>
<b>PLOCHA CELKEM</b>		<b>63,5 m<sup>2</sup></b>



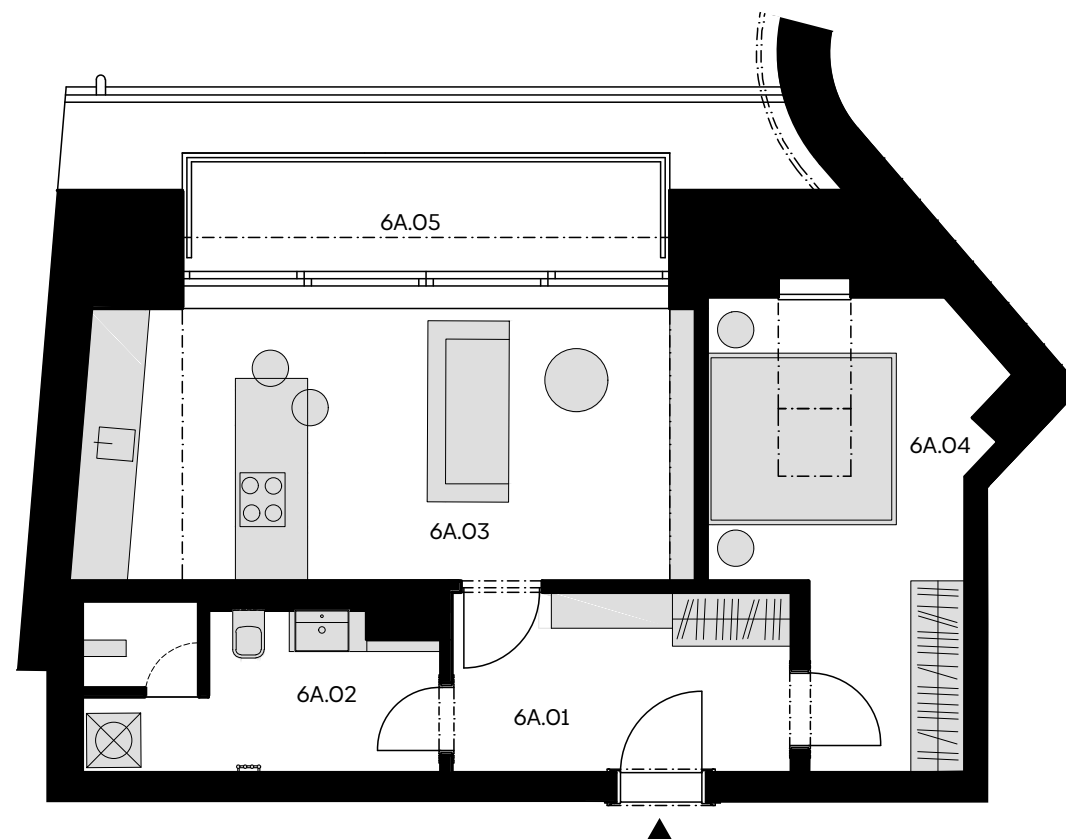
**Řez domem**

Pozice bytu v rámci domu



**Půdorys podlaží**

Umístění bytu na patře



Podlahová plocha bytu dle nařízení vlády č. 366/2013 Sb. znamená celkovou plochu všech místností bytu a také plochy pod nosnými i nenosnými zdmi, přízdívkami a jádry (zde označené jako svislé konstrukce). Jedná se o plochu, která je vymezená obvodovými zdmi bytu. Plochy jednotlivých místností jsou pouze orientační. Vyobrazené zařízení v plánech bytů (nábytek, kuch. linka, el. spotřebiče atd.) není součástí dodávky. Rozsah dodávky je specifikován ve standardu. Developer si vyhrazuje právo na změny.