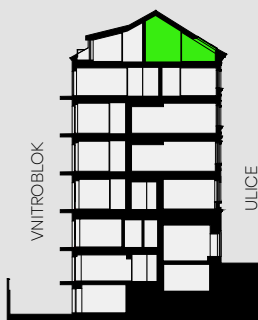


BYTOVÁ JEDNOTKA 6 NP • 54,5 M<sup>2</sup>

# BYT 6B (2+KK)

|                          |                                   |                           |
|--------------------------|-----------------------------------|---------------------------|
| 6B.01                    | CHODBA                            | 9,3 m <sup>2</sup>        |
| 6B.02                    | KOUPELNA                          | 4,3 m <sup>2</sup>        |
| 6B.03                    | OBÝVACÍ POKOJ S KUCHYŇSKÝM KOUTEM | 19,0 m <sup>2</sup>       |
| 6B.04                    | LOŽNICE                           | 12,5 m <sup>2</sup>       |
| <b>SVISLÉ KONSTRUKCE</b> |                                   | 6,9 m <sup>2</sup>        |
| <b>PODLAHOVÁ PLOCHA</b>  |                                   | 52,0 m <sup>2</sup>       |
| 37                       | SKLEP                             | 2,5 m <sup>2</sup>        |
| <b>PLOCHA CELKEM</b>     |                                   | <b>54,5 m<sup>2</sup></b> |



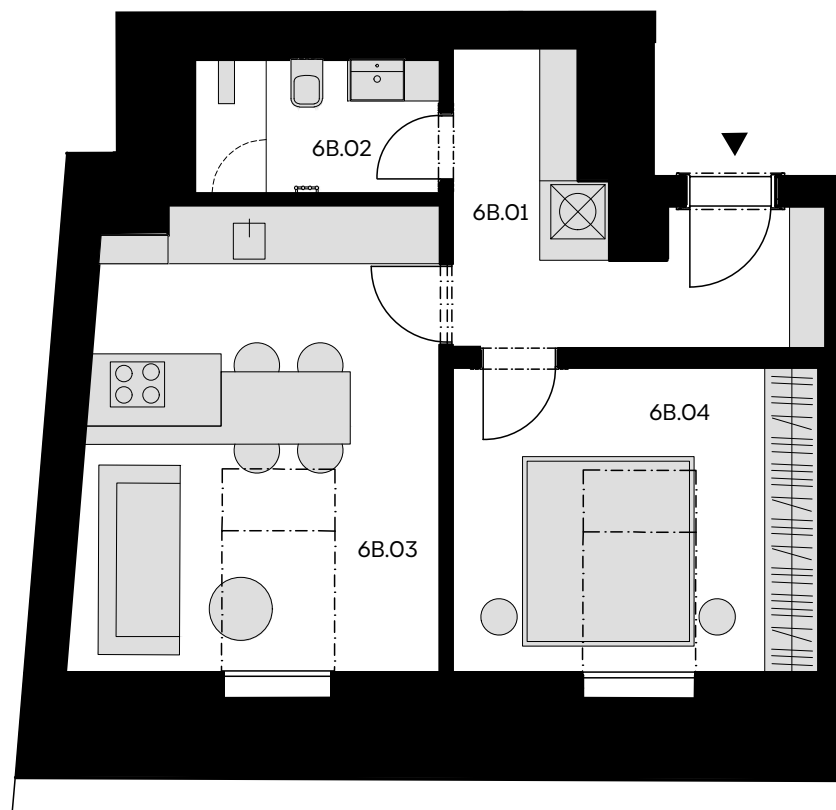
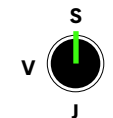
**Řez domem**

Pozice bytu v rámci domu



**Půdorys podlaží**

Umístění bytu na patře



Podlahová plocha bytu dle nařízení vlády č. 366/2013 Sb. znamená celkovou plochu všech místností bytu a také plochy pod nosnými i nenosnými zdmi, přízdívkami a jádry (zde označené jako svislé konstrukce). Jedná se o plochu, která je vymezená obvodovými zdmi bytu. Plochy jednotlivých místností jsou pouze orientační. Vyobrazené zařízení v plánech bytů (nábytek, kuch. linka, el. spotřebiče atd.) není součástí dodávky. Rozsah dodávky je specifikován ve standardu. Developer si vyhrazuje právo na změny.