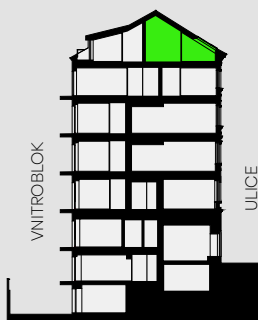
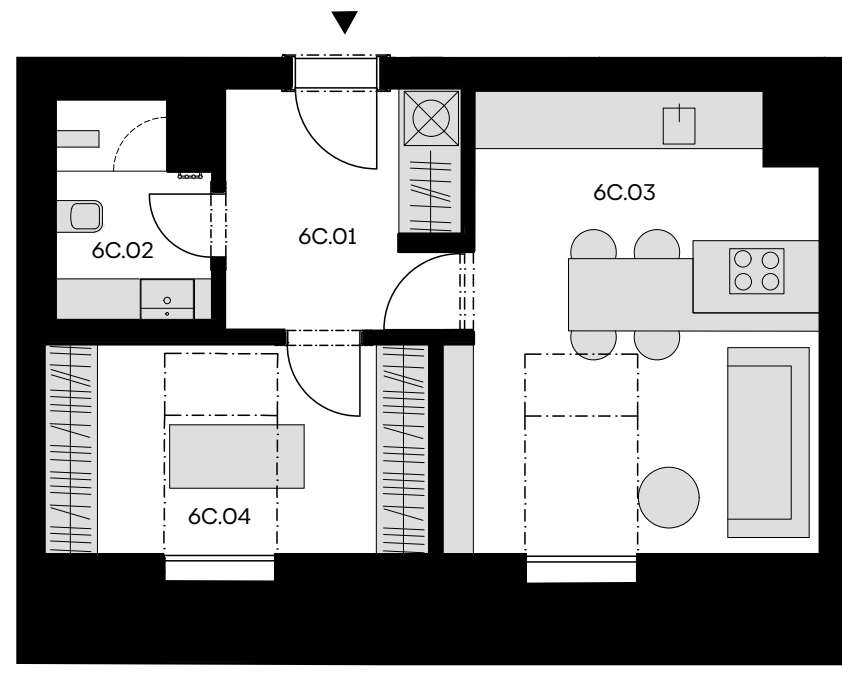
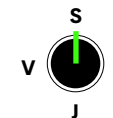


BYTOVÁ JEDNOTKA 6 NP • 48,0 M²

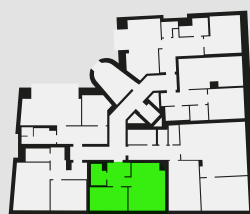
BYT 6C (2+KK)

6C.01	CHODBA	7,2 m ²
6C.02	KOUPELNA	3,9 m ²
6C.03	OBÝVACÍ POKOJ S KUCHYŇSKÝM KOUTEM	19,2 m ²
6C.04	LOŽNICE	8,8 m ²
SVISLÉ KONSTRUKCE		6,9 m ²
PODLAHOVÁ PLOCHA		46,0 m ²
38	SKLEP	2,0 m ²
PLOCHA CELKEM		48,0 m²



Řez domem

Pozice bytu v rámci domu



Půdorys podlaží

Umístění bytu na patře

Podlahová plocha bytu dle nařízení vlády č. 366/2013 Sb. znamená celkovou plochu všech místností bytu a také plochy pod nosnými i nenosnými zdmi, přízdívkami a jádry (zde označené jako svislé konstrukce). Jedná se o plochu, která je vymezená obvodovými zdmi bytu. Plochy jednotlivých místností jsou pouze orientační. Vyobrazené zařízení v plánech bytů (nábytek, kuch. linka, el. spotřebiče atd.) není součástí dodávky. Rozsah dodávky je specifikován ve standardu. Developer si vyhrazuje právo na změny.